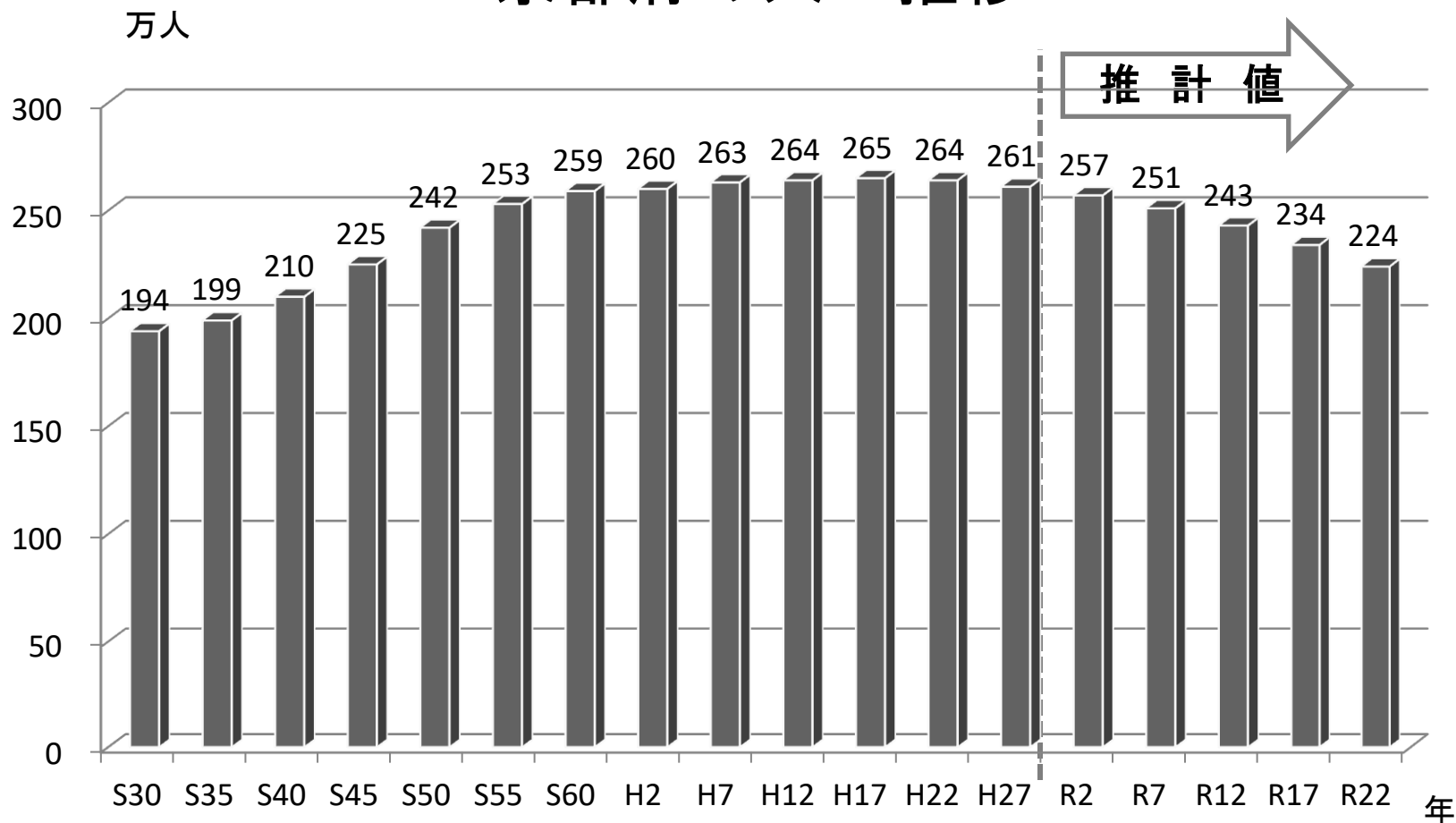
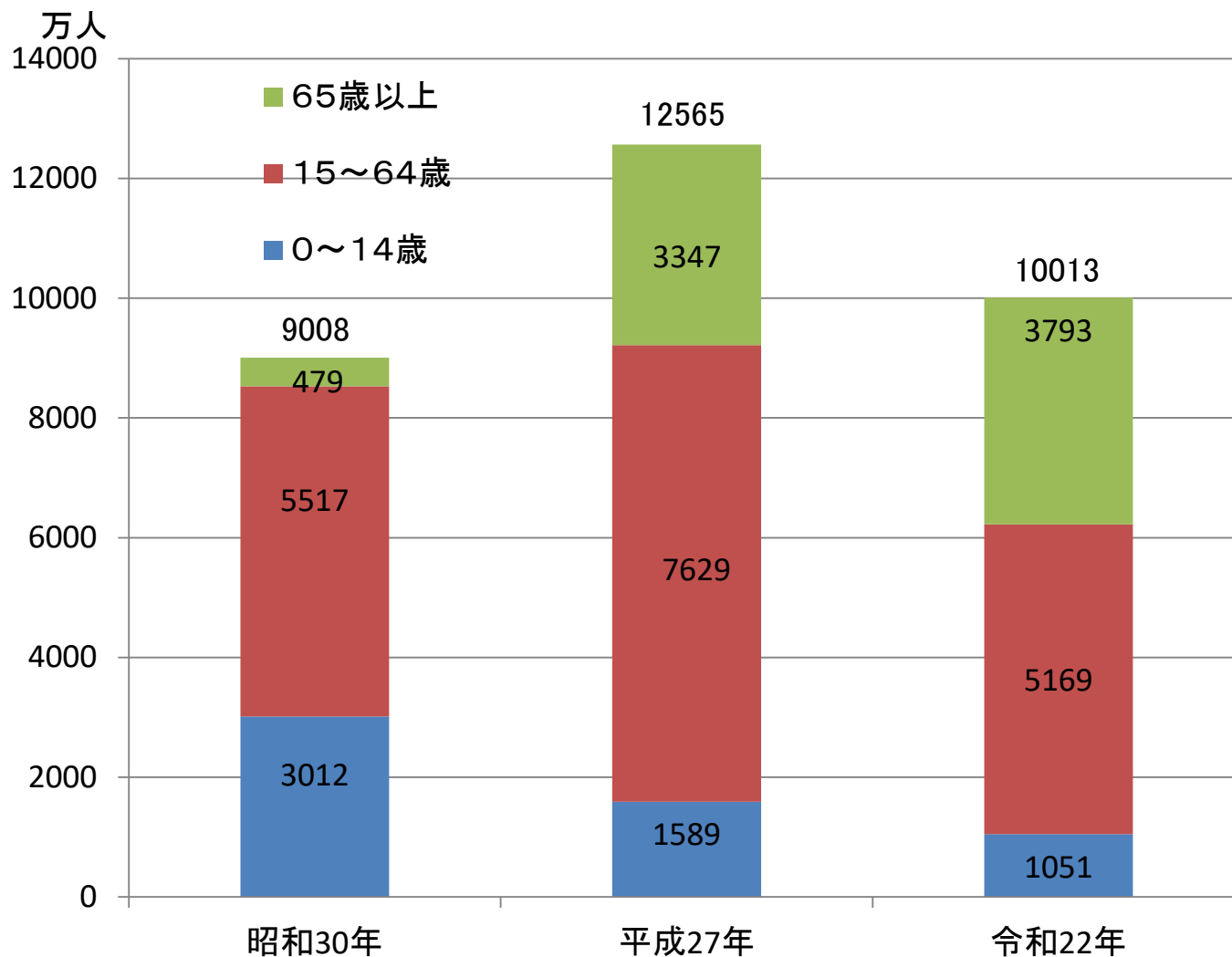


# 京都府の人口推移



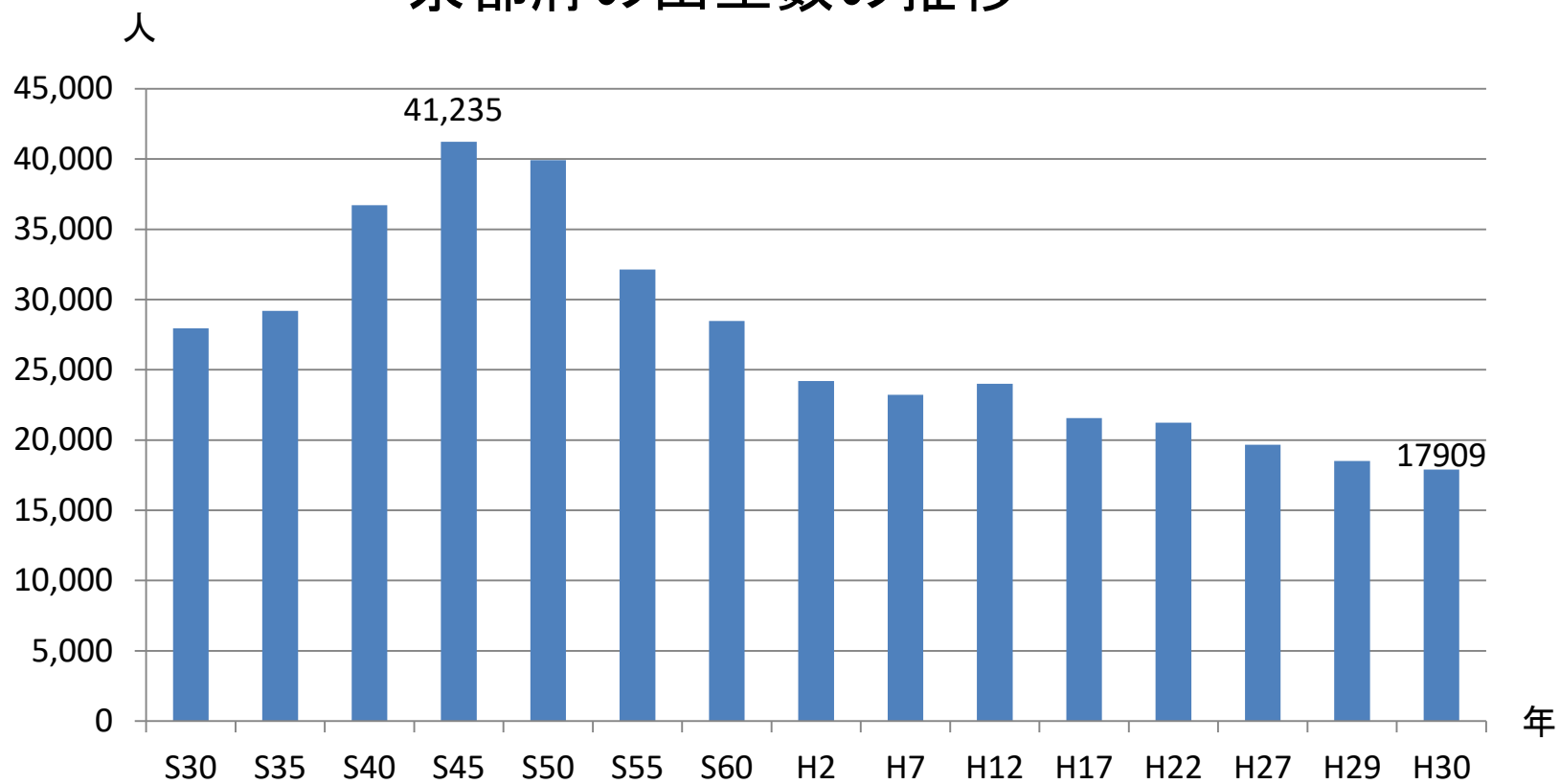
S30～H27: 総務省「国勢調査」H32～R22: 国立社会保障・人口問題研究所「日本の地域別将来推計人口(平成30年3月推計)」

# 人口推移(全国)



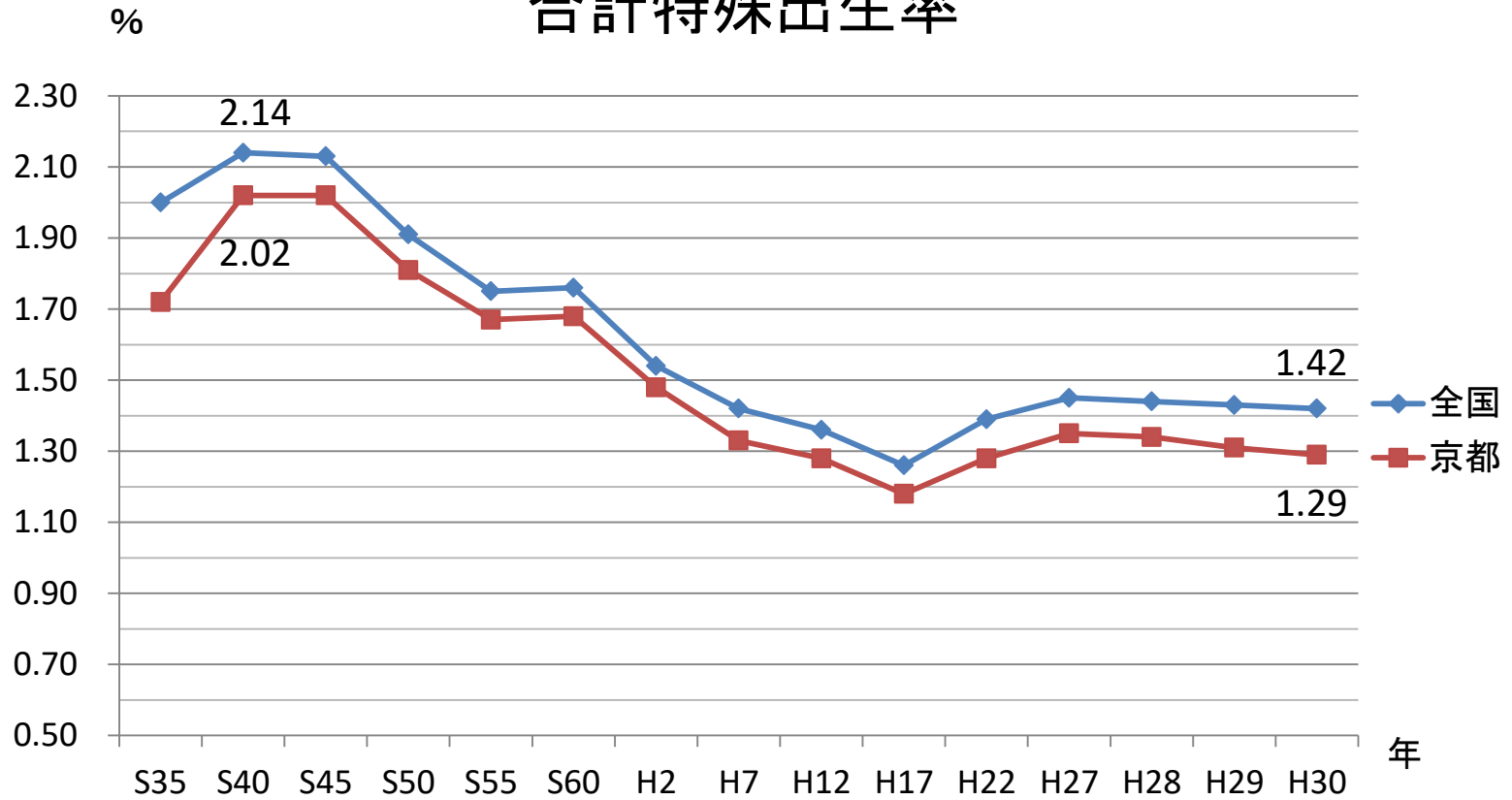
S30・H27:総務省「国勢調査」R22:国立社会保障・人口問題研究所  
「日本の将来推計人口(平成30年3月推計)」

# 京都府の出生数の推移



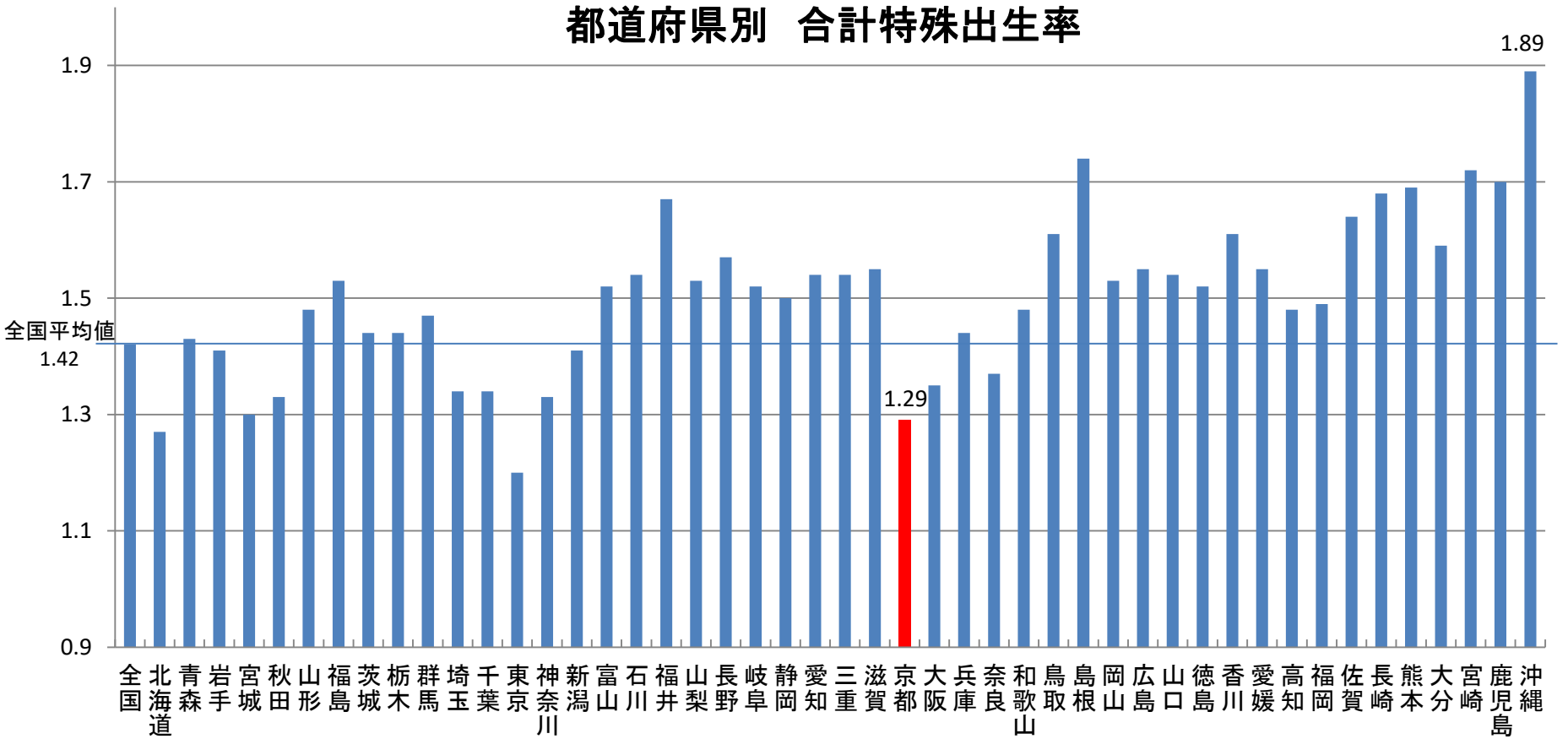
厚生労働省「人口動態統計」

# 合計特殊出生率



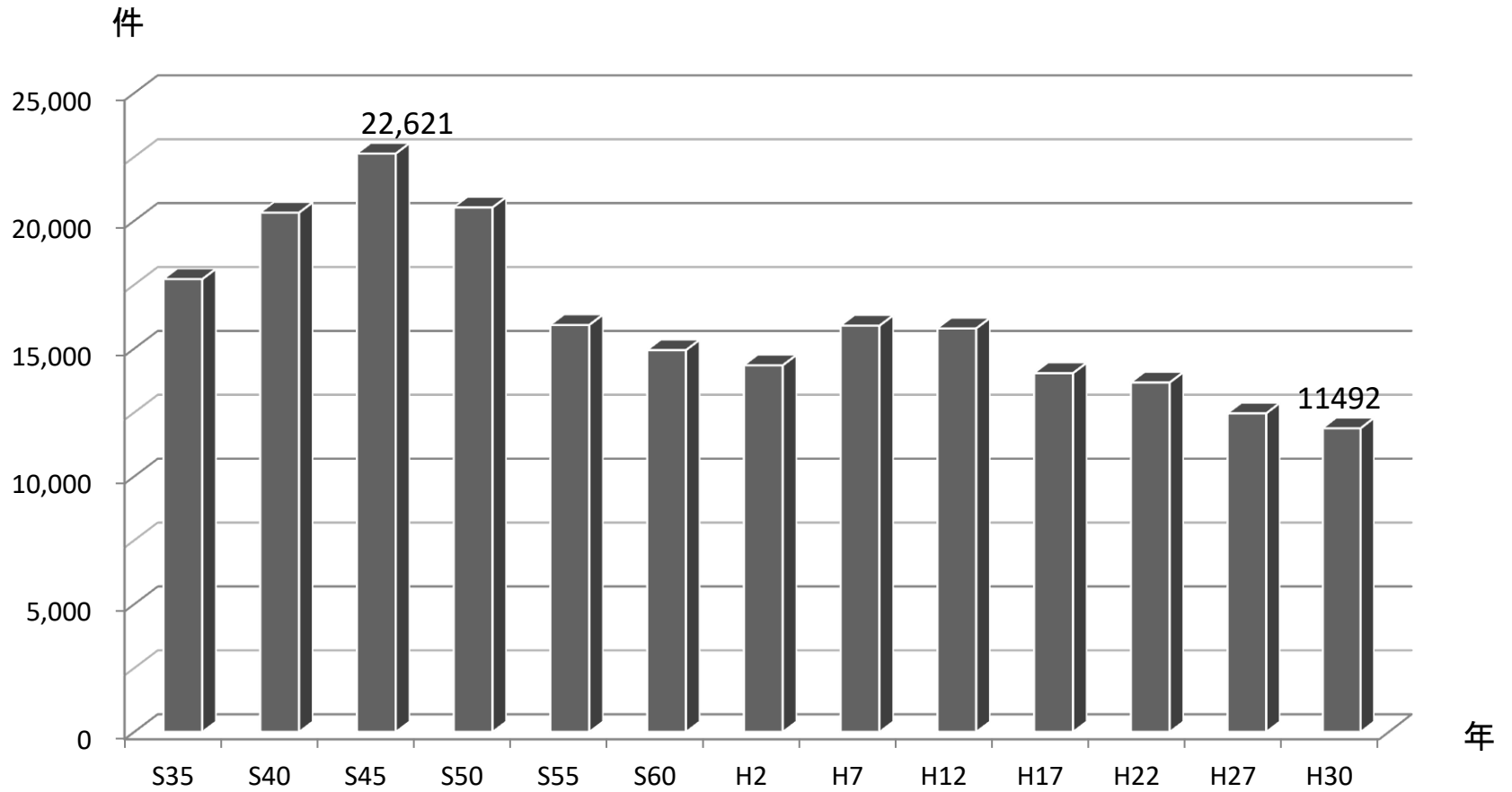
	S35	S40	S45	S50	S55	S60	H2	H7	H12	H17	H22	H27	H28	H29	H30
全国	2.00	2.14	2.13	1.91	1.75	1.76	1.54	1.42	1.36	1.26	1.39	1.45	1.44	1.43	1.42
京都	1.72	2.02	2.02	1.81	1.67	1.68	1.48	1.33	1.28	1.18	1.28	1.35	1.34	1.31	1.29

# 都道府県別 合計特殊出生率



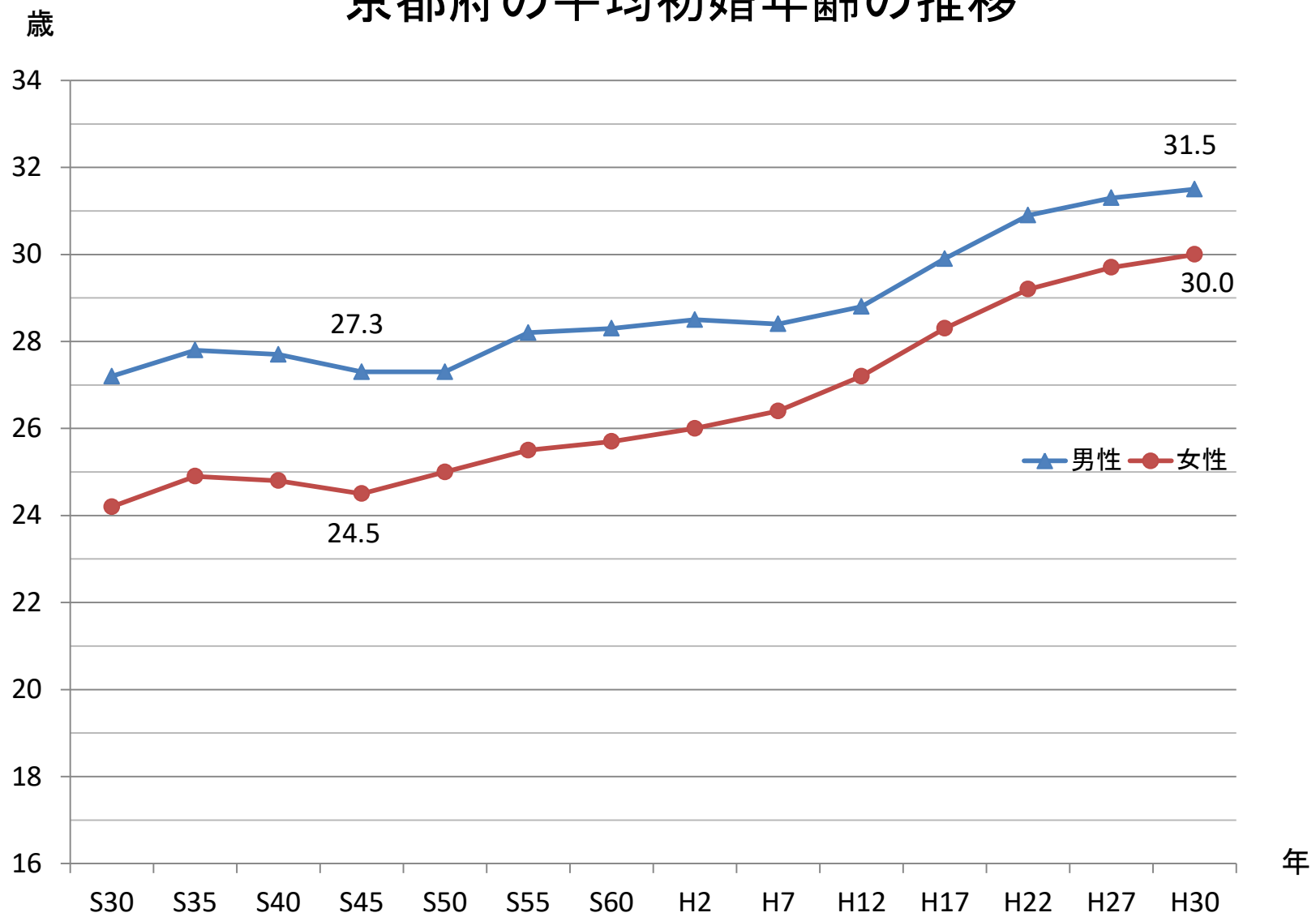
厚生労働省「人口動態統計」

# 京都府の婚姻件数の推移



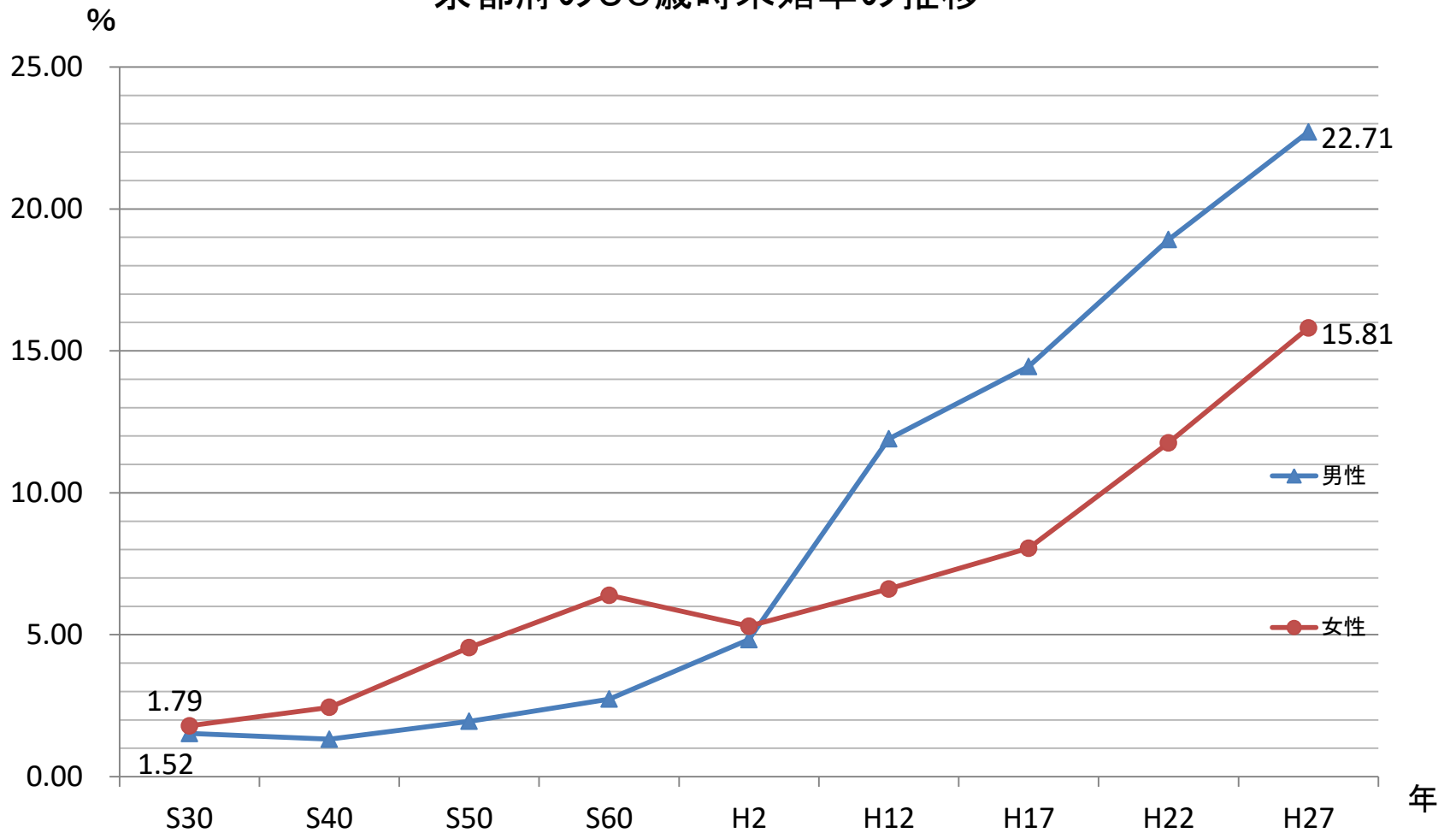
厚生労働省「人口動態統計」

# 京都府の平均初婚年齢の推移



厚生労働省「人口動態統計」

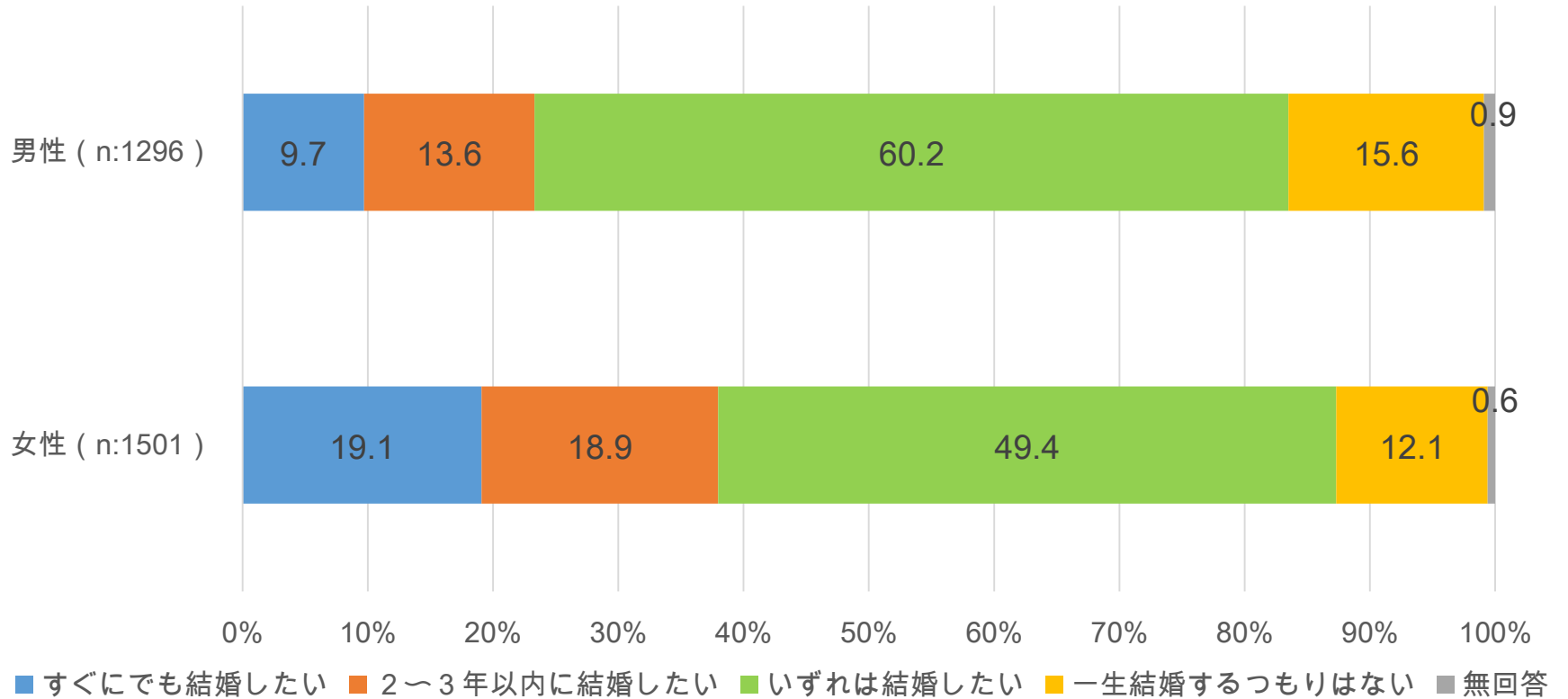
# 京都府の50歳時未婚率の推移



国立社会保障・人口問題研究所「人口統計資料集(2017)」平成29年

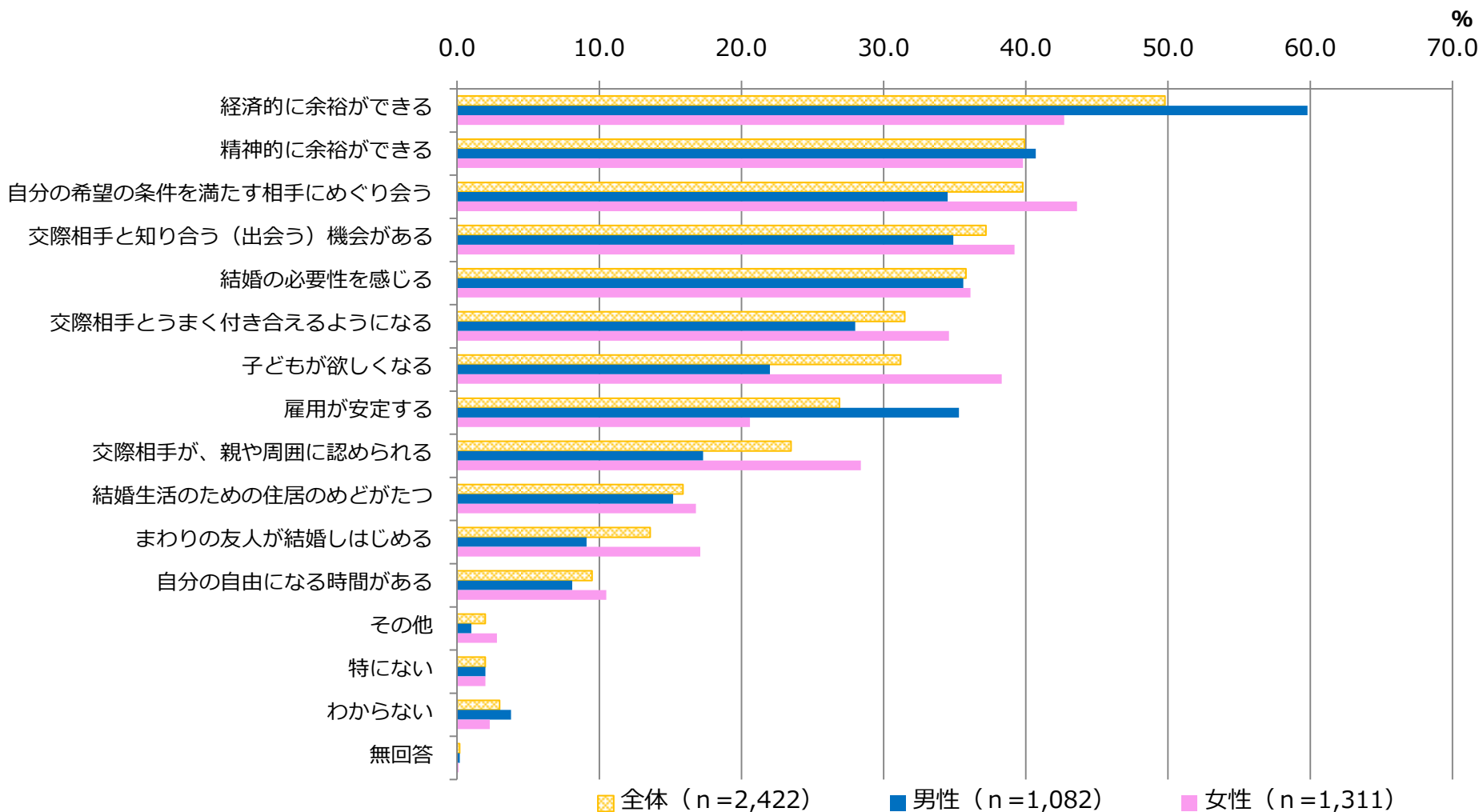


## 将来結婚したいと思う割合（京都府）



「京都府少子化要因実態調査」(京都府)(平成26年)

# 結婚を希望する状況(京都府)



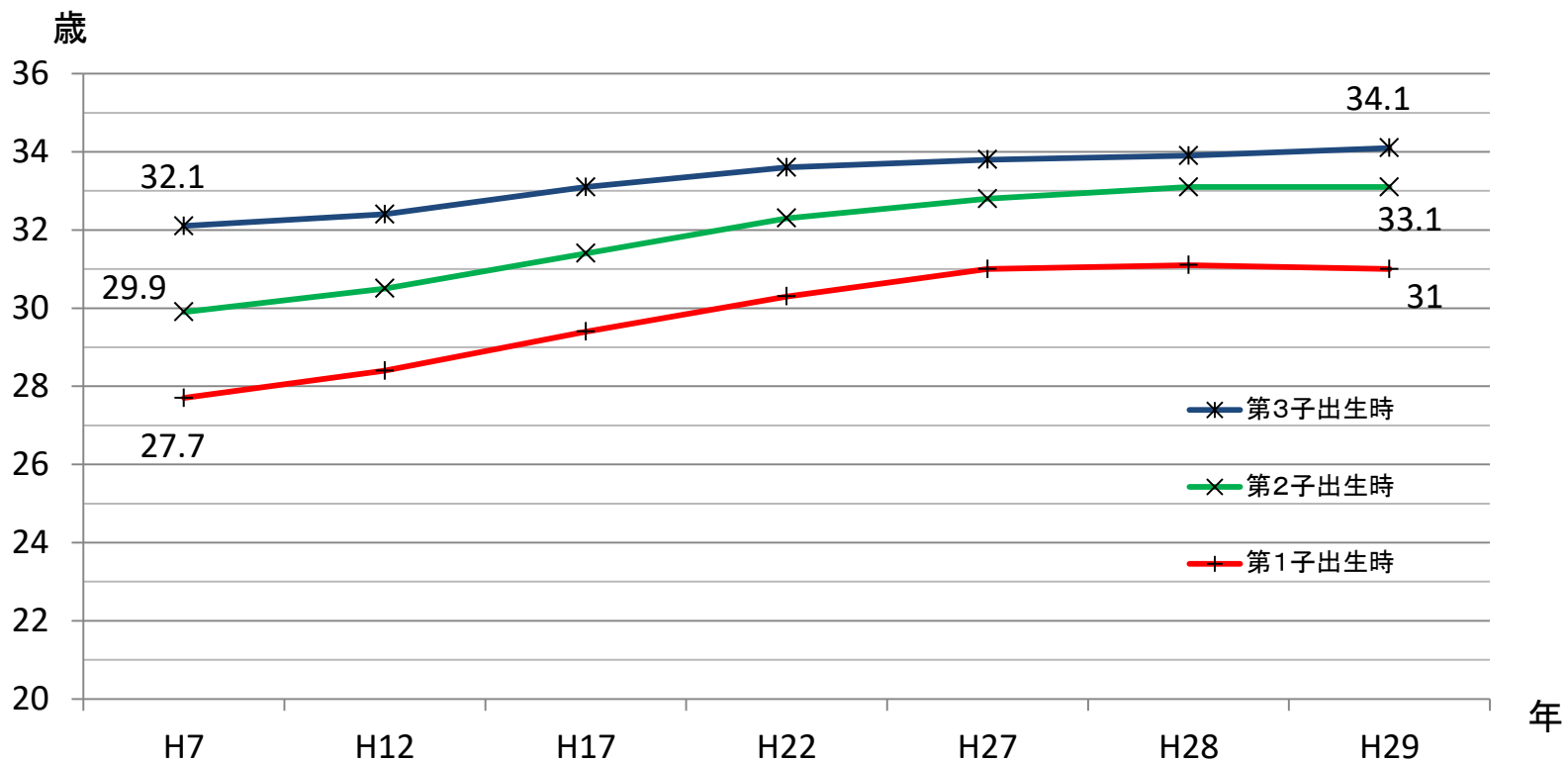
「京都府少子化要因実態調査」(京都府)(平成26年)

## 理想とする子どもの数(京都府)

20~44歳の、結婚している方の  
予定している子ども数と理想の子ども数

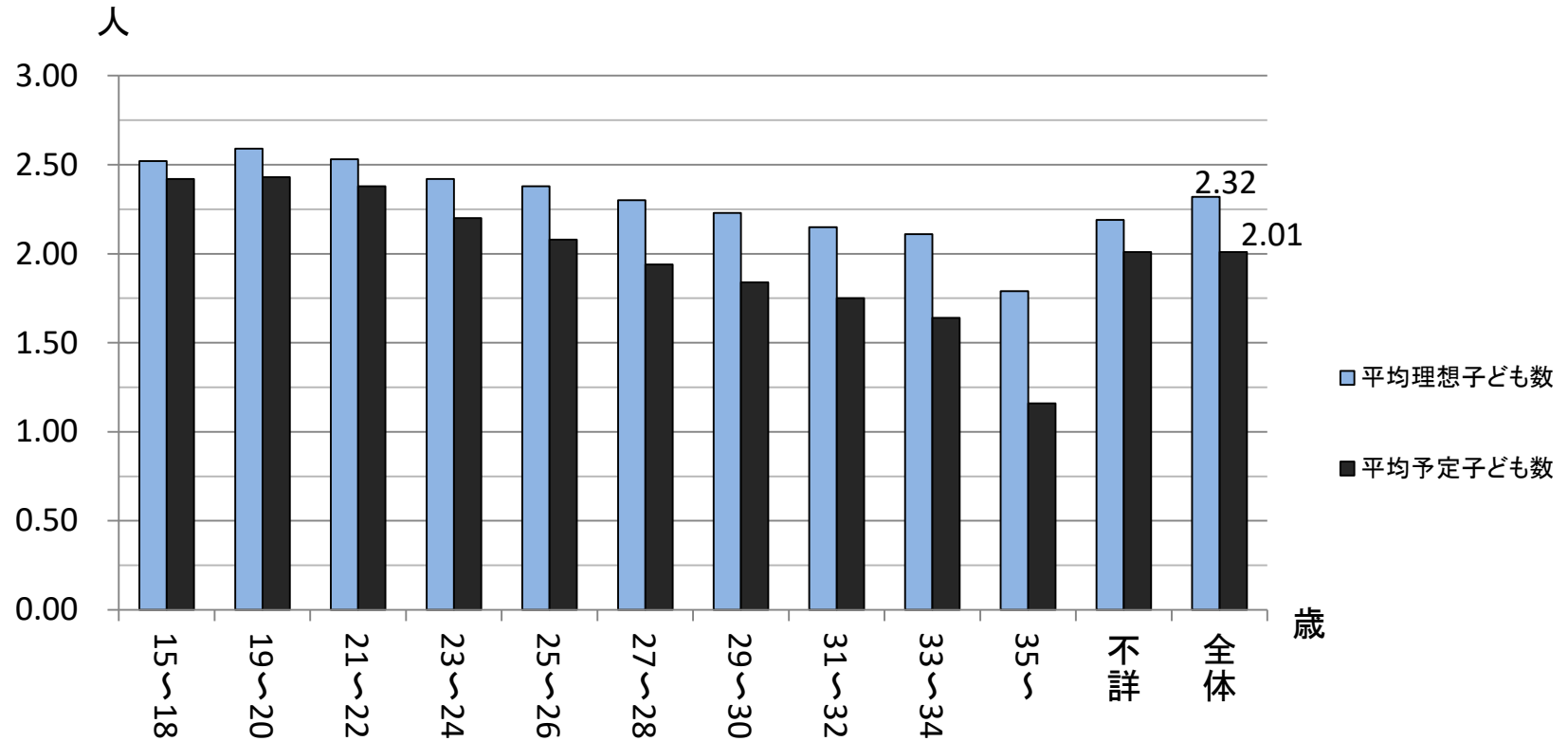
	予定（現在の生活から 考えている）子ども数	理想（条件が許せば持ちたい と考えている）子ども数
男性	2.0人	2.4人
女性	2.1人	2.5人

## 京都府の平均出生時年齢(母)の推移



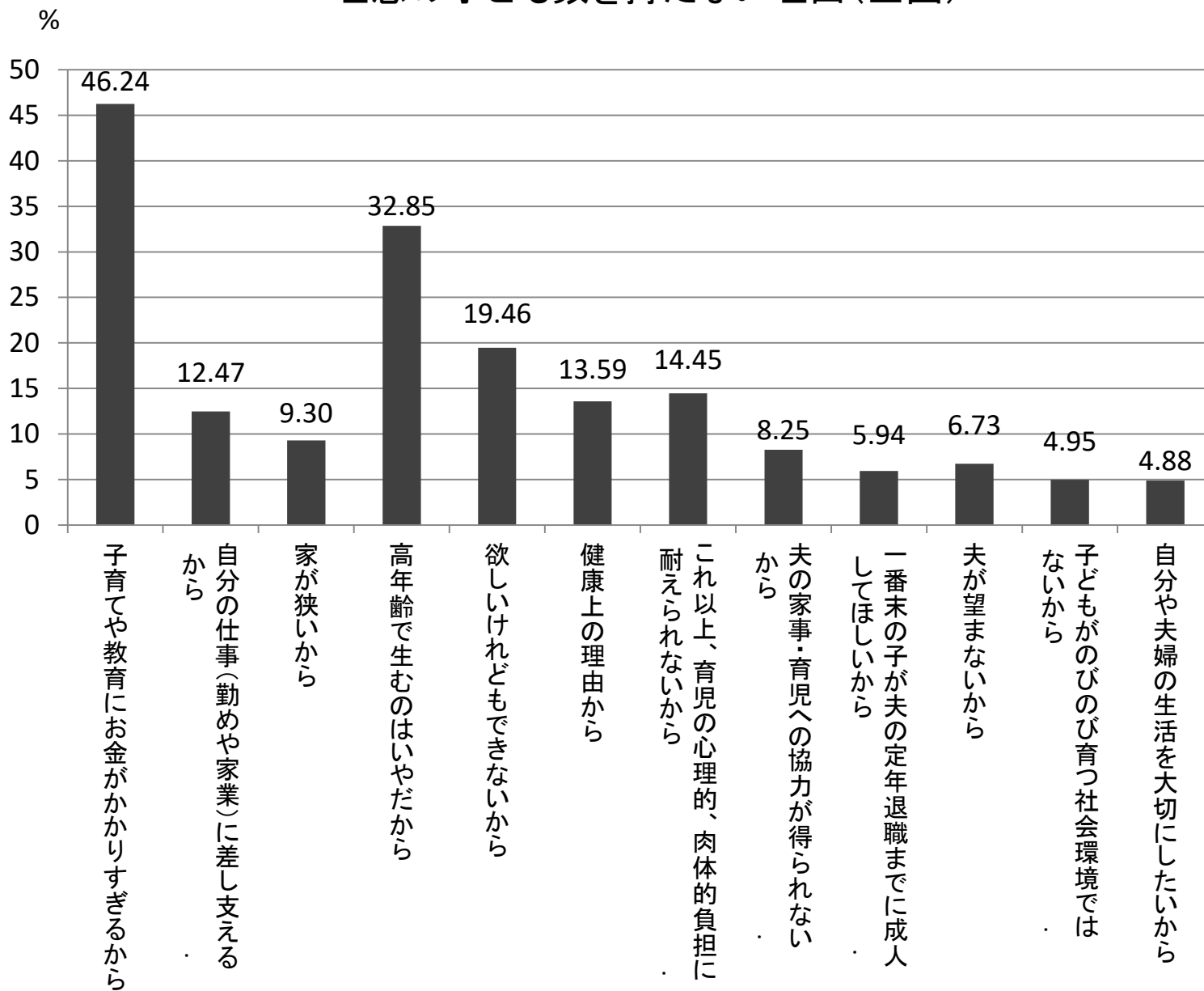
厚生労働省「人口動態統計」をもとに作成

## 【妻の年齢別】平均理想子ども数と平均予定子ども数(全国)

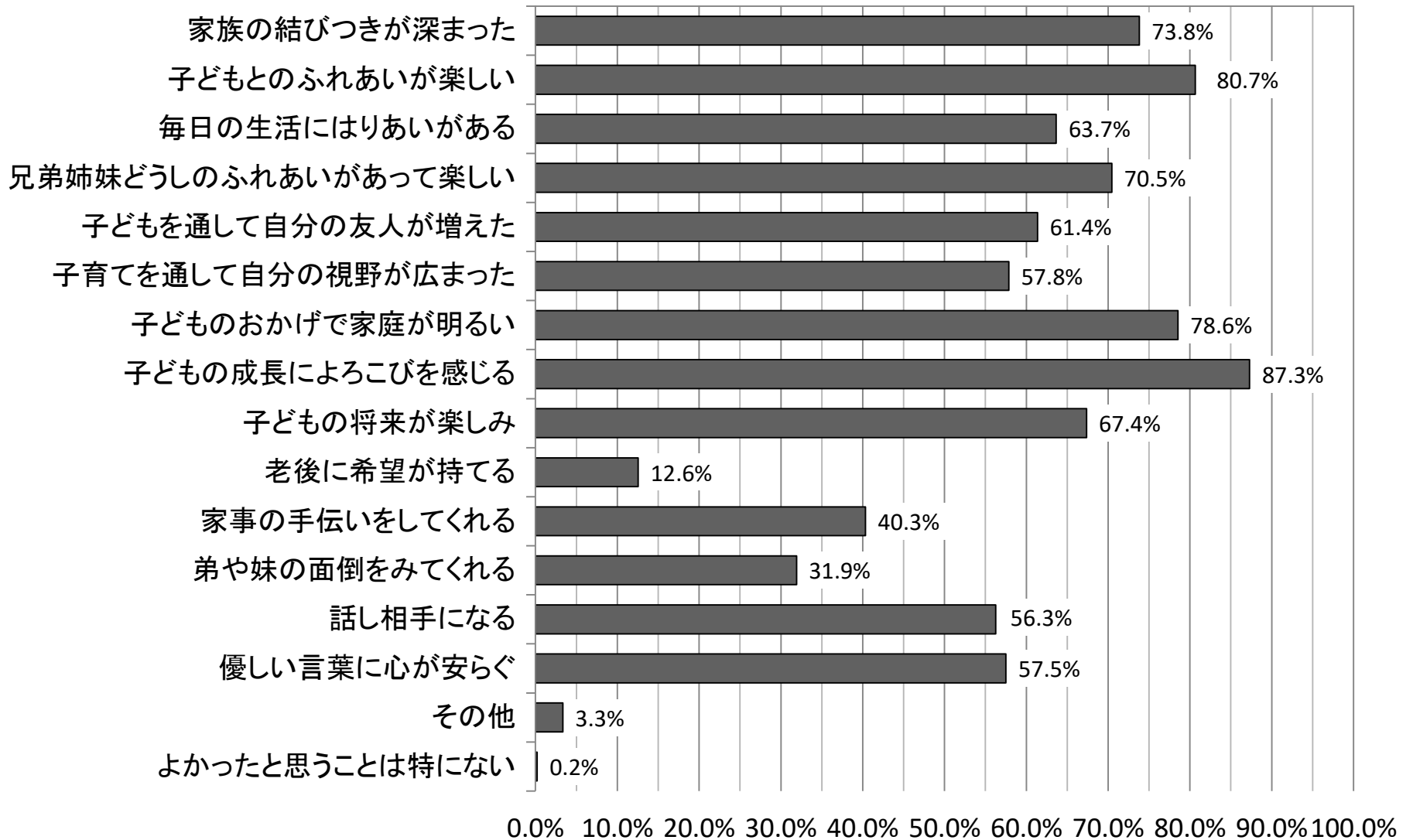


国立社会保障・人口問題研究所「第15回出生動向基本調査(夫婦調査)」平成27年をもとに作成

## 理想の子ども数を持たない理由(全国)

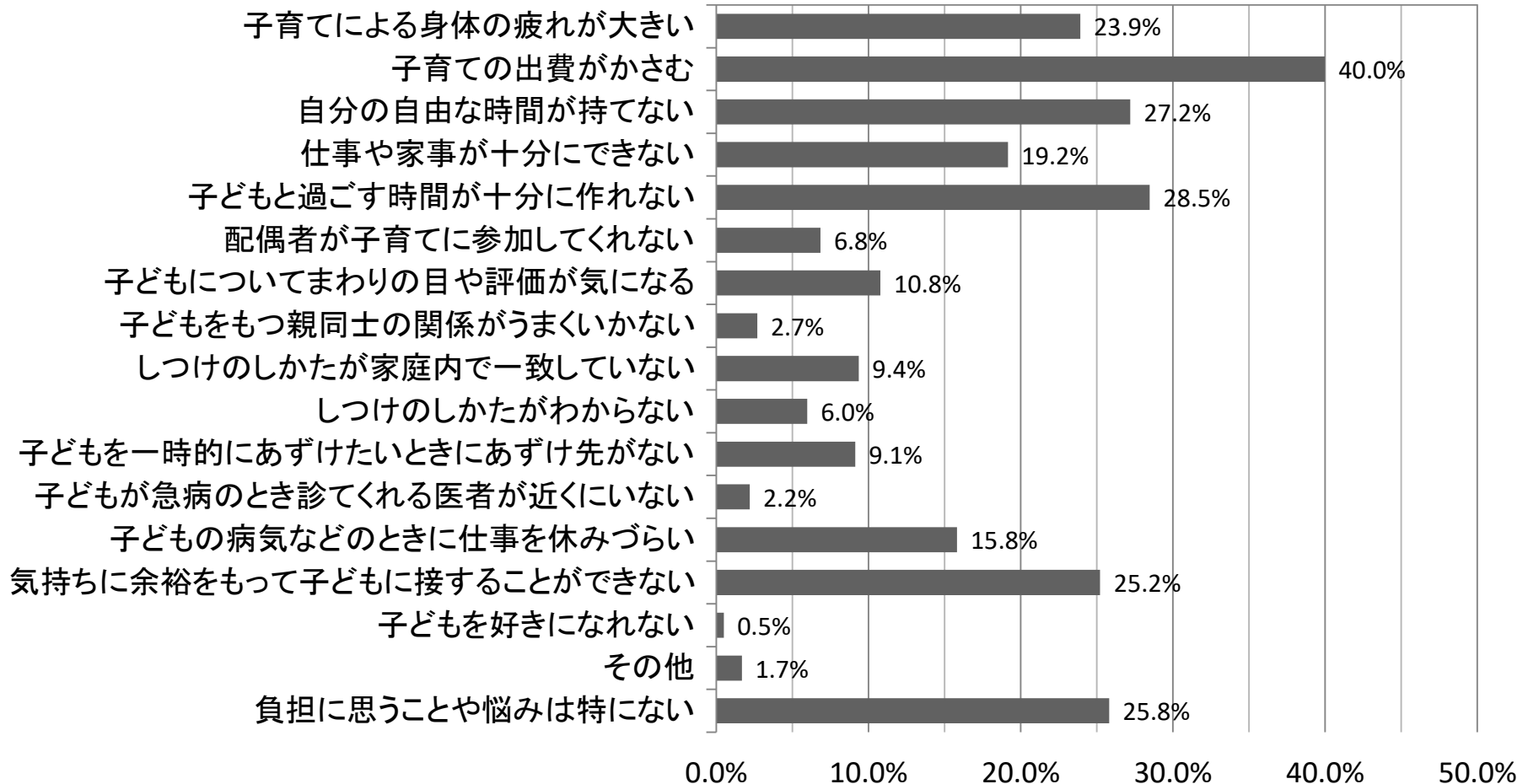


## 子どもがいてよかったと思うこと(全国)



厚生労働省「21世紀出生児縦断調査  
(平成22年出生児)」平成30年

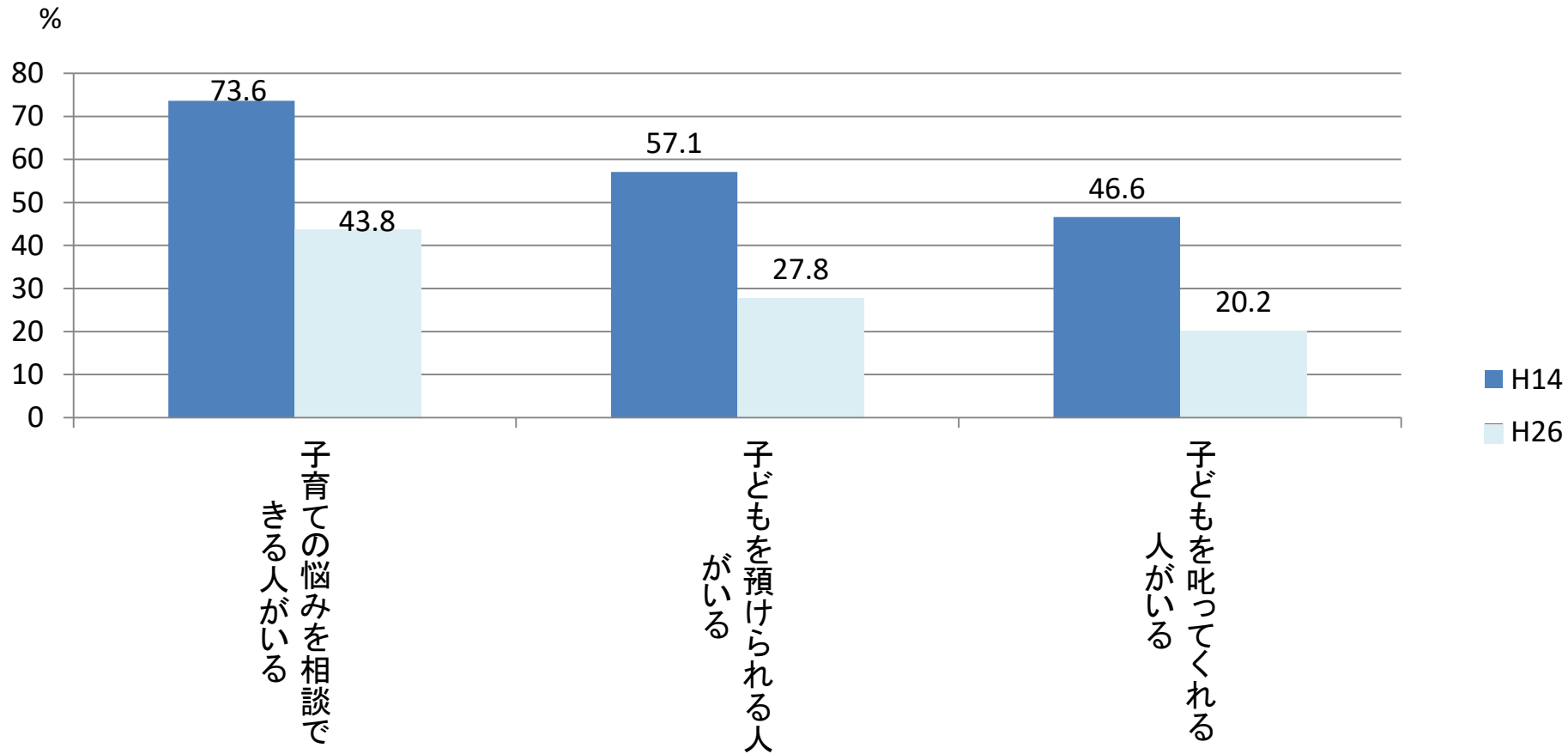
## 子どもを育てていて負担に思うことや悩み(全国)



厚生労働省「21世紀出生児縦断調査  
(平成22年出生児)」平成30年

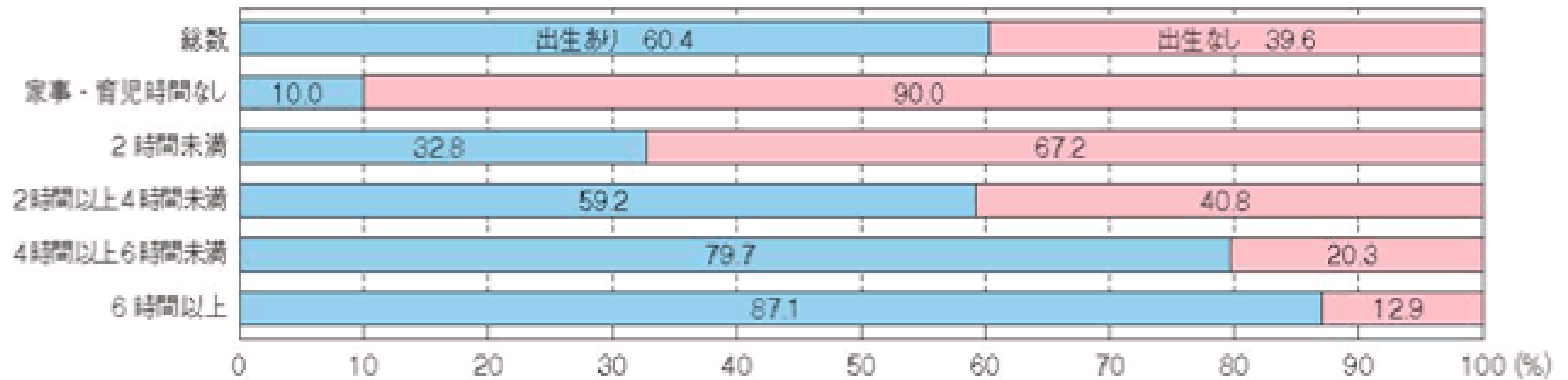


## 子育て等について頼れる人がいる者の割合



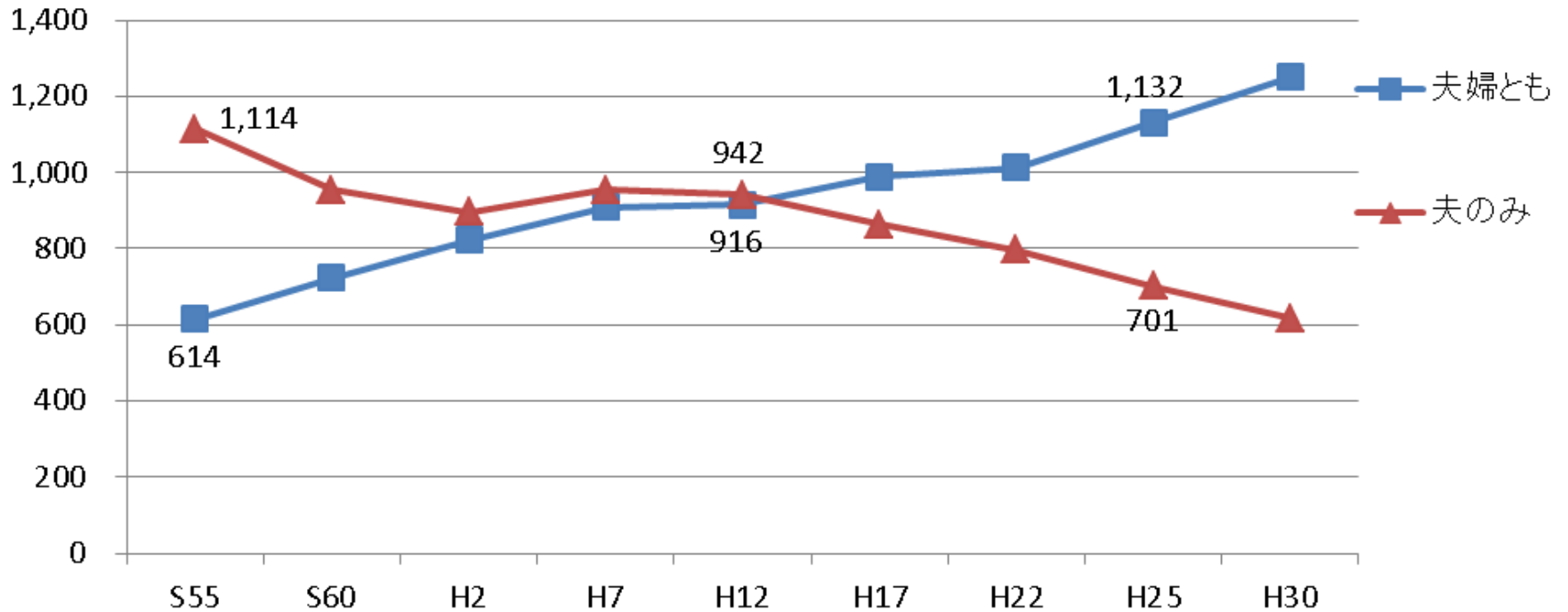
(株)UFJ総合研究所「子育て支援策等に関する調査研究」(厚生労働省委託)(H14)  
三菱UFJリサーチ&コンサルティング「子育て支援等に関する調査2014」(H26)

## 休日の夫の家事・育児時間別、 第2子以降出生の状況(全国)



厚生労働省「第14回21世紀出生児縦断調査  
(平成14年成年者)」平成27年

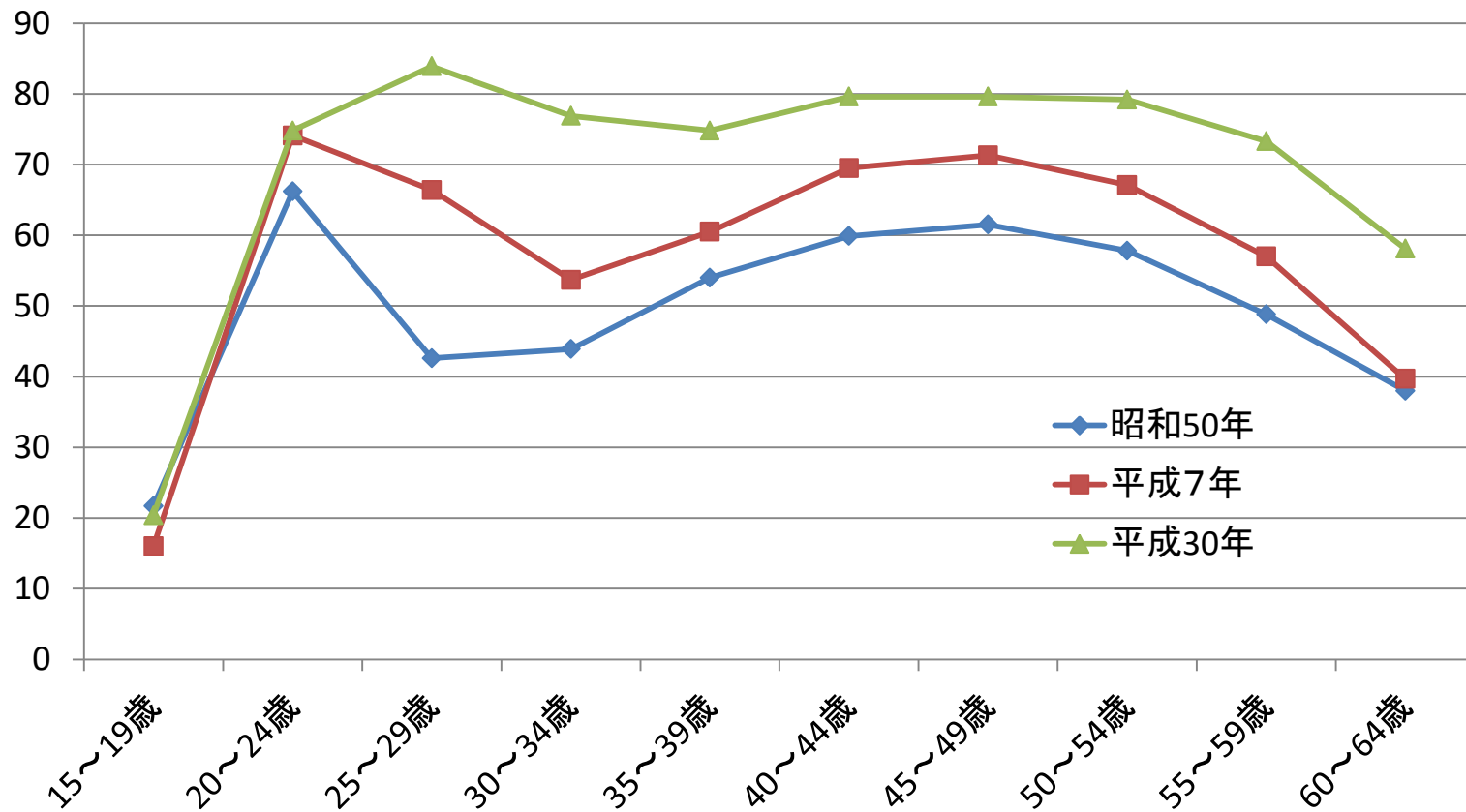
## 共働き等世帯数の推移(全国)



平12年:総務省「労働力調査特別調査」  
平17年~:総務省「労働力調査(詳細結果)」

%

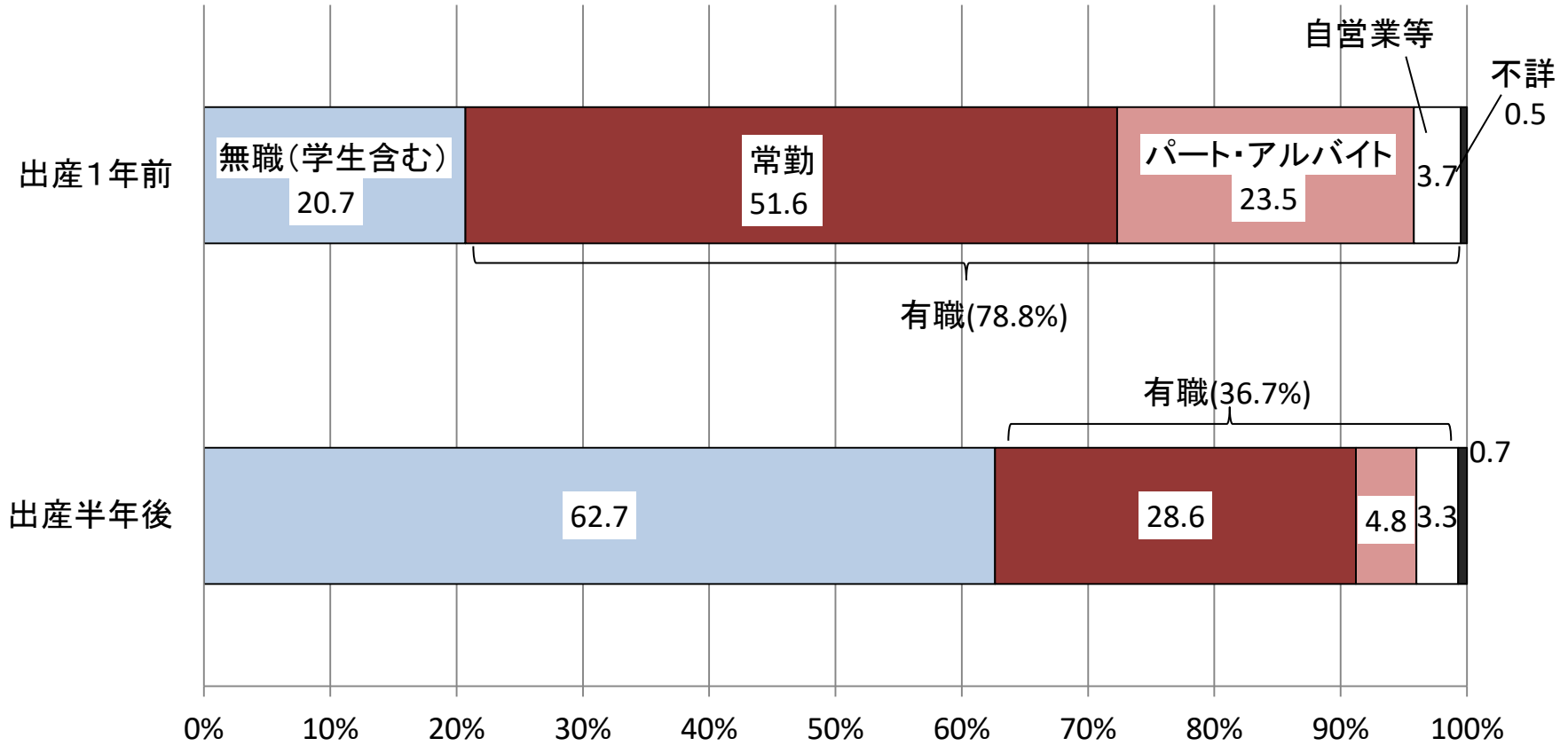
## 女性の年齢階級別労働力率(全国)



年齢

総務省「労働力調査」をもとに集計

# 出産前後の就業状況の変化(全国)



厚生労働省「第1回21世紀出生児縦断調査(平成22年度出生児)」

# 子育て支援サービス充実の希望 (京都府の20～44歳)

