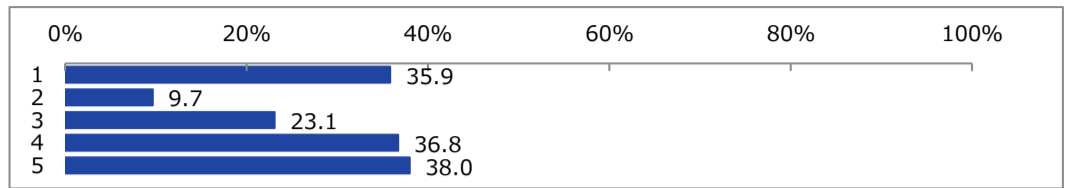


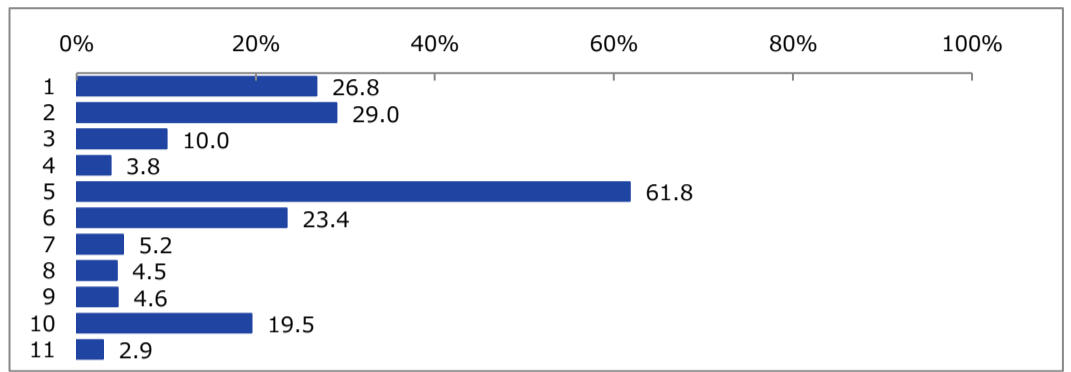
Q1.あなたは、この1年間で以下のいずれかの活動をされましたか。(いくつでも)

	%
1 ホール、映画館、美術館等で、音楽・映画・芸能・美術等を直接鑑賞した	35.9
2 作品の創作や習い事の受講、地域催事への参加など、文化に関わる活動をした	9.7
3 有料のオンライン配信（レンタルやサブスク、テレビ放送等は除く）で音楽・映画・	23.1
4 レンタルやサブスク、テレビ放送等で、音楽・映画・芸能・美術等を鑑賞した	36.8
5 (1)の直接鑑賞(2)の活動ともに行っていない	38.0



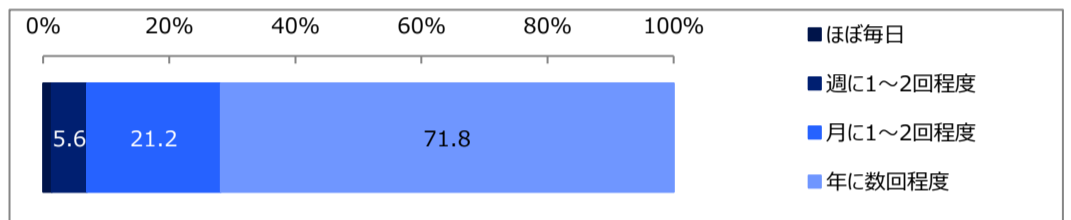
Q2. ■前問で「直接鑑賞した」とお答えした方にお伺いします ■それはどのような内容ですか。(いくつでも)

	%
1 ポップス、管弦楽、室内楽、民謡、長唄、オペラ、オーケストラ、吹奏楽等の音楽	26.8
2 絵画、版画、彫刻、工芸、陶芸、写真等の美術	29.0
3 現代劇、人形劇、ミュージカル等の演劇	10.0
4 バレエ、ダンス等の舞踊	3.8
5 映画（アニメーションを除く）	61.8
6 漫画、アニメーション、映像を活用したアート等のメディア芸術	23.4
7 能、狂言、歌舞伎、日本舞踊等の日本の伝統芸能	5.2
8 落語、漫談、神楽、民俗芸能等の芸能	4.5
9 華道、茶道、書道、盆栽等の生活文化	4.6
10 歴史的な建築や遺跡の見学（建造物、名勝地（庭園など）の文化財）	19.5
11 その他：	2.9



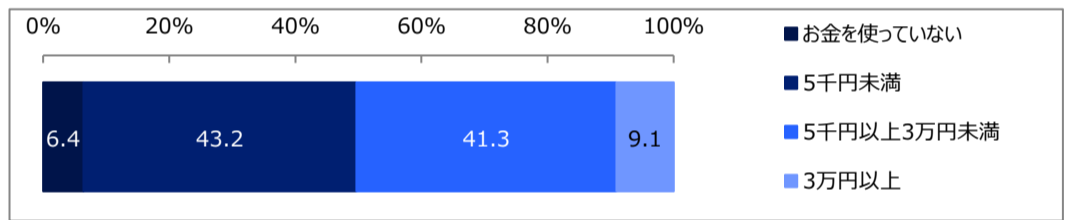
Q3. ■先ほどの質問で「直接鑑賞した」とお答えした方にお伺いします ■それはどのくらいの頻度ですか。

	%
1 ほぼ毎日	1.4
2 週に1～2回程度	5.6
3 月に1～2回程度	21.2
4 年に数回程度	71.8



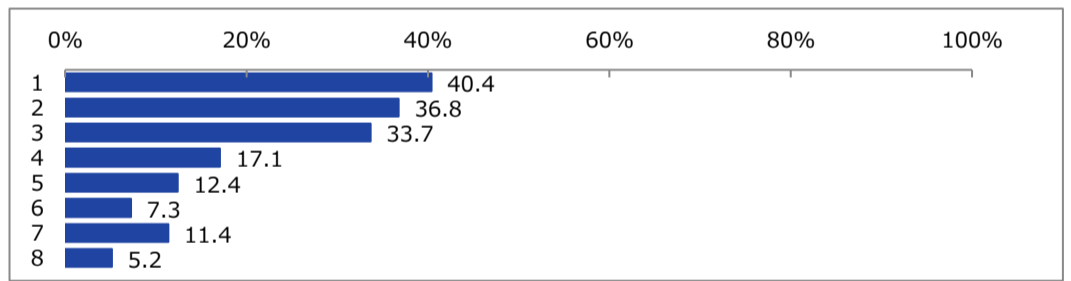
Q4. ■先ほどの質問で「直接鑑賞した」とお答えした方にお伺いします ■それには1年間でどのくらいの金額を費やしましたか。

	%
1 お金を使っていない	6.4
2 5千円未満	43.2
3 5千円以上3万円未満	41.3
4 3万円以上	9.1



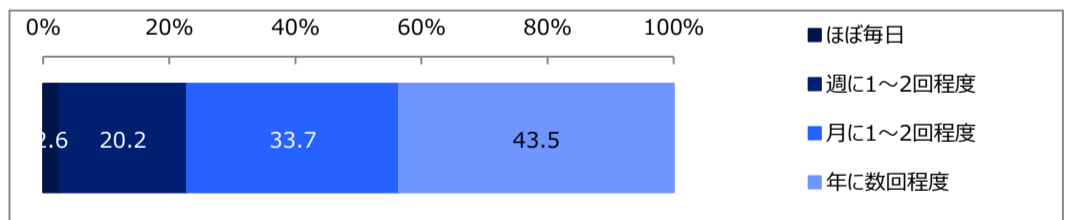
Q5. ■先ほどの質問で「文化に関わる活動をした」とお答えした方にお伺いします ■それはどのような内容ですか。(いくつでも)

	%
1 文学、音楽、美術、演劇、舞踊、映画等の創作・参加	40.4
2 音楽、舞踊、華道、茶道、書道等の習い事	36.8
3 地域の芸能や祭りへの参加	33.7
4 子どもの文化芸術体験のための支援活動	17.1
5 文化施設（ホール、劇場、美術館、博物館等）における支援活動	12.4
6 文化的行事（音楽祭、演劇祭、映画祭等）開催の支援活動	7.3
7 歴史的な建物や遺跡等を保存・活用する支援活動	11.4
8 その他：	5.2



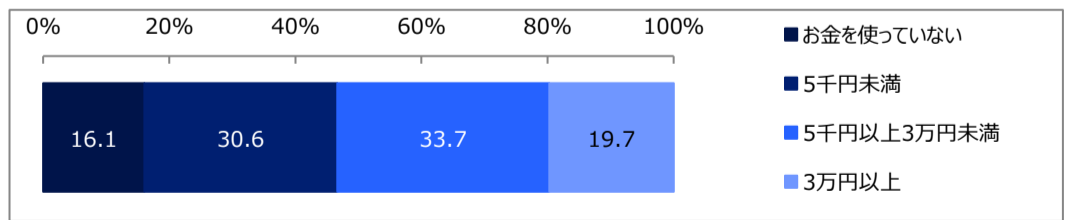
Q6. ■先ほどの質問で「文化に関わる活動をした」とお答えした方にお伺いします ■それはどのくらいの頻度ですか。

	%
1 ほぼ毎日	2.6
2 週に1～2回程度	20.2
3 月に1～2回程度	33.7
4 年に数回程度	43.5



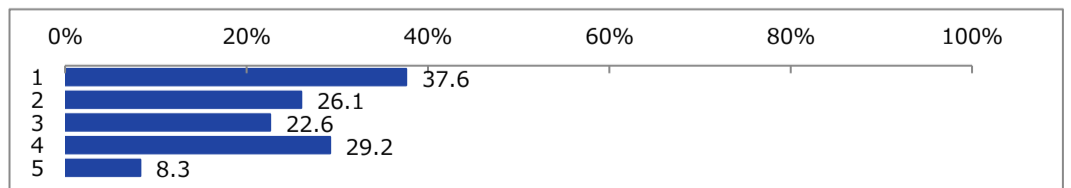
Q7. ■先ほどの質問で「文化に関わる活動をした」とお答えした方にお伺いします ■それには1年間でどのくらいの金額を費やしましたか。

	%
1 お金を使っていない	16.1
2 5千円未満	30.6
3 5千円以上3万円未満	33.7
4 3万円以上	19.7



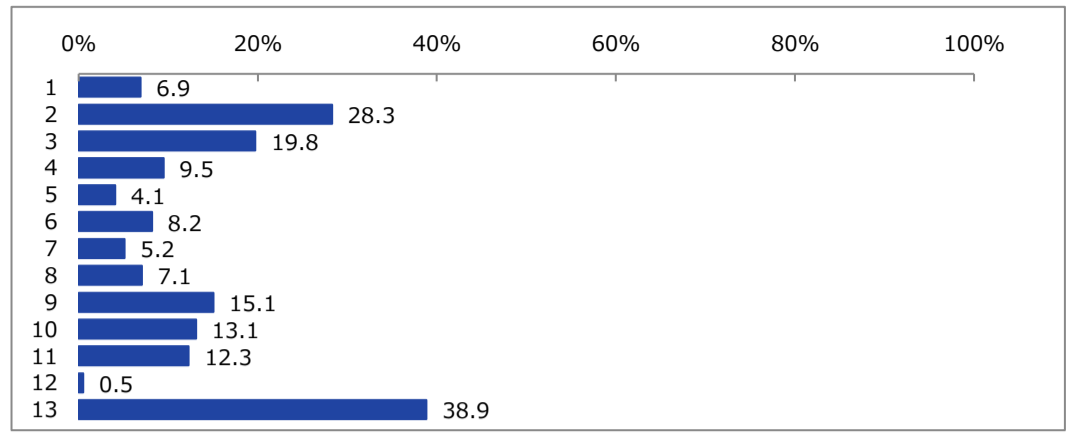
Q8. ■先ほどの質問で「1年間、直接鑑賞も文化に関わる活動も行っていない」とお答えした方にお伺いします ■あなたが、文化と関わりを持ちにくい理由は何ですか。(いくつでも)

	%
1 関心がない	37.6
2 時間がとれない	26.1
3 費用がかかる	22.6
4 近くで魅力ある公演や展示会等が開催していない	29.2
5 その他：	8.3



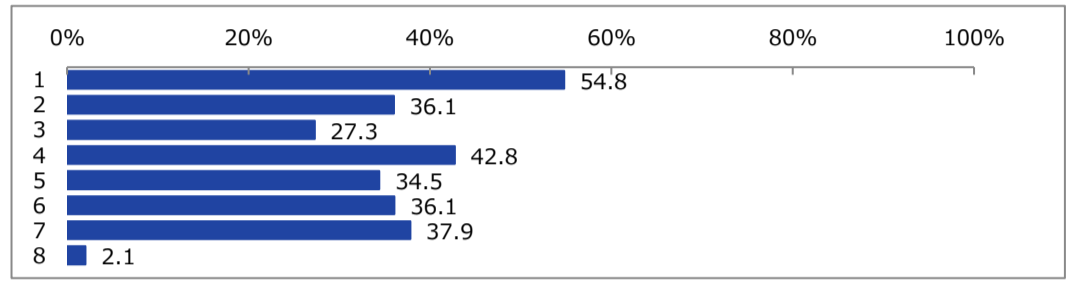
Q9.今後、取り組んでみたい文化活動（鑑賞を除く）は何ですか。（いくつでも）

	%
1 文学（詩、俳句、短歌、小説等）	6.9
2 音楽（ポップス、管弦楽、室内楽、民謡、長唄、オペラ、オーケストラ、吹奏楽等）	28.3
3 美術（絵画、版画、彫刻、工芸、陶芸、写真等）	19.8
4 演劇（現代劇、人形劇、ミュージカル等）	9.5
5 舞踊（バレエ、ダンス等）	4.1
6 メディア芸術（漫画、アニメーション等）	8.2
7 日本の伝統芸能（能、狂言、歌舞伎、日本舞踊等）	5.2
8 芸能（落語、漫談、神楽、民俗芸能等）	7.1
9 生活文化（茶道、華道、書道、着付け等）	15.1
10 地域の芸能や祭りへの参加	13.1
11 支援活動（子どもの文化体験、文化的行事、文化施設、建物や遺跡等の保存）	12.3
12 その他：	0.5
13 取り組みたいとは思わない	38.9



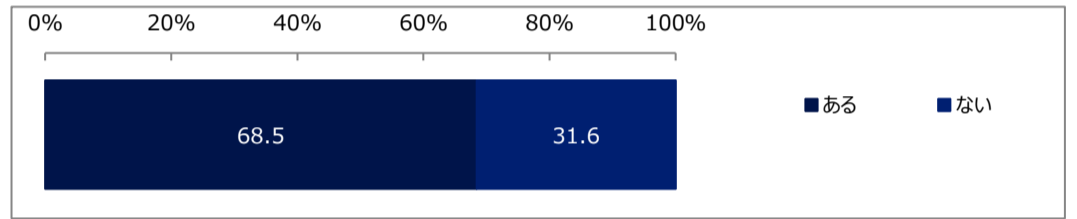
Q10.あなたは、子どもが文化に親しむために、何が重要だと思いますか。（いくつでも）

	%
1 学校における公演などの鑑賞体験を充実させる	54.8
2 学校における演劇などの創作体験を充実させる	36.1
3 音楽、舞踊、華道、茶道、書道などの習い事の機会を充実させる	27.3
4 ホール、劇場、美術館、博物館など地域の文化施設における、子ども向けの鑑賞	42.8
5 音楽祭や演劇祭など、地域で文化的行事を開催し、文化芸術に親しむきっかけ	34.5
6 地域の祭りなど、地域に密着した伝統的な文化体験の機会をより多く提供する	36.1
7 歴史的な建物や遺跡などについて学習する機会を充実させる	37.9
8 その他：	2.1



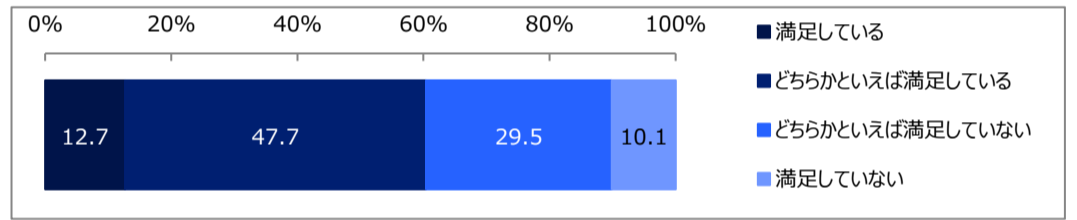
Q11.あなたの住んでいる地域には、残したい地域の宝（文化財、祭、食、風習、風景等）はありますか。

	%
1 ある	68.5
2 ない	31.6



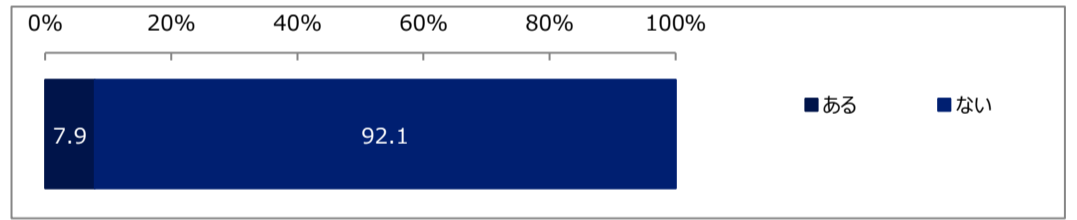
Q12.あなたは、文化を鑑賞したり、習い事をしたりする機会や文化財・伝統的な町並みの保存・整備など、お住まいの地域での文化的な環境に満足しておられますか。

	%
1 満足している	12.7
2 どちらかといえば満足している	47.7
3 どちらかといえば満足していない	29.5
4 満足していない	10.1



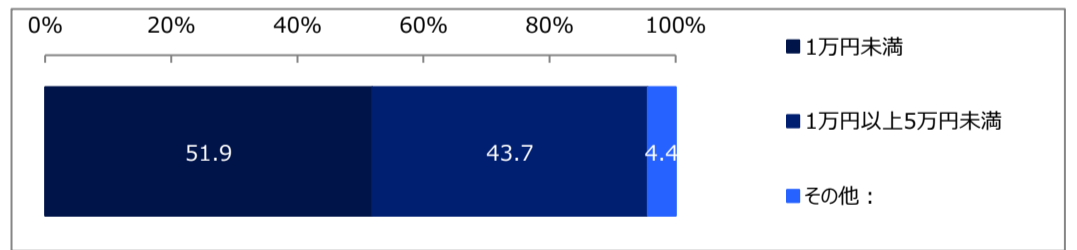
Q13.この1年間、作家やアーティストの作品（美術品、工芸品等）を購入したことがありますか。

	%
1 ある	7.9
2 ない	92.1



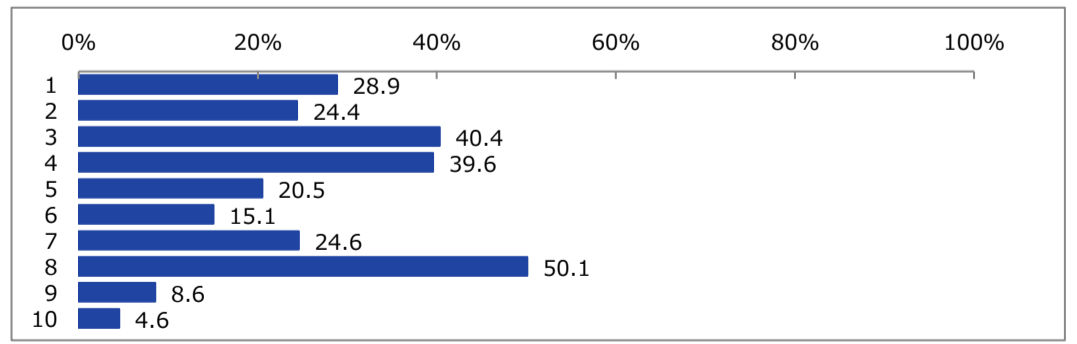
Q14. ■前問で「作家やアーティストの作品を購入したことがある」とお答えした方にお伺いします ■それは1年間でどのくらいの金額ですか。

	%
1 1万円未満	51.9
2 1万円以上5万円未満	43.7
3 その他：	4.4



Q15.京都市は、お住まいの地域の文化的環境を充実させるために、何に取り組む必要があると思いますか。（いくつでも）

	%
1 ホール、劇場、美術館、博物館などの文化施設の充実	28.9
2 公演、展覧会、芸術祭などの文化事業の充実	24.4
3 地域の芸能や祭りなどの継承・保存	40.4
4 歴史的な建物や遺跡などを活かしたまちづくりの推進	39.6
5 芸術家や文化団体の活動の支援	20.5
6 文化施設や文化事業における地域在住の芸術家の作品の積極活用	15.1
7 ワークショップなどを通じて地域在住の芸術家と直接接する機会の充実	24.6
8 子どもが文化芸術に親しむ機会の充実	50.1
9 著名な芸術家の招へい	8.6
10 その他：	4.6



Q16.令和4年度に文化庁がいはよ京都へやってきました。そのことをご存知ですか。

	%
1 知っている	47.7
2 知らなかった	52.3

