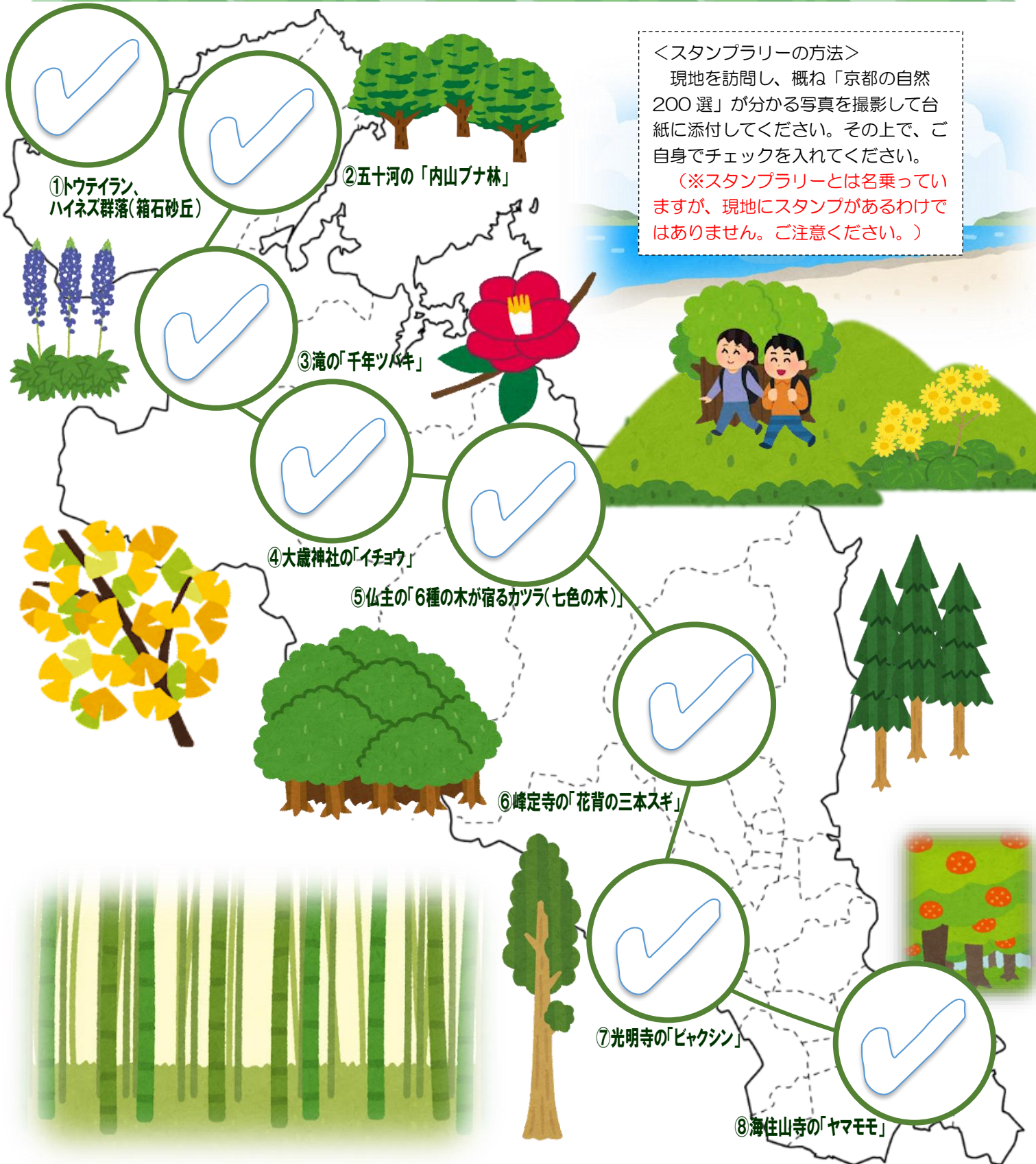


# 京都の自然 200選

# スタンプラリー (植物部門/初級編)



## ＜スタンプラリーの方法＞

現地を訪問し、概ね「京都の自然200選」が分かる写真を撮影して台紙に添付してください。その上で、ご自身でチェックを入れてください。

(※スタンプラリーとは名乗っていませんが、現地にスタンプがあるわけではありません。ご注意ください。)

製作：京都府 自然環境保全課 (075-414-4706)

場所等については「京都の自然200選」ホームページか、検索サイトでご確認ください。

<https://www.pref.kyoto.jp/select200/index.html>



<写真添付用台紙>

① トウテイラン、  
ハイネズ群落（箱石砂丘）

①

② 五十河の「内山ブナ林」

②

③ 滝の「千年ツバキ」

③

④ 大歳神社の「イチョウ」

④

⑤ 仏主の  
「6種の木が宿るカツラ（七色の木）」

⑤

⑥ 峰定寺の「花背の三本スギ」

⑥

⑦ 光明寺の「ビャクシン」

⑦

⑧ 海住山寺の「ヤマモモ」

⑧

スタンプラリーをクリアされた方は、京都府自然環境保全課まで、メール・郵送・FAXのいずれかでこの台紙をお送りいただきますと、認定証をもれなく交付させていただきます（この台紙以外の台紙を使用することも可）。

なお、ご応募から認定証がお手元に届くまで1カ月ほどかかりますのでご容赦ください。

**【スタンプラリー応募先】**

京都府 自然環境保全課 「京都の自然200選スタンプラリー応募係」

〒602-8570 京都市上京区下立売通新町西入藪ノ内町

メール：shizen-kankyo@pref.kyoto.lg.jp FAX：075-414-4705

＜応募に必要な記載事項＞（※ご応募にあたって必ずご記入ください。）

・応募される方のご住所：〒

---

---

・お名前：

---

---

・連絡先（電話番号）：

---

---

（メールアドレスあれば）：

---

---