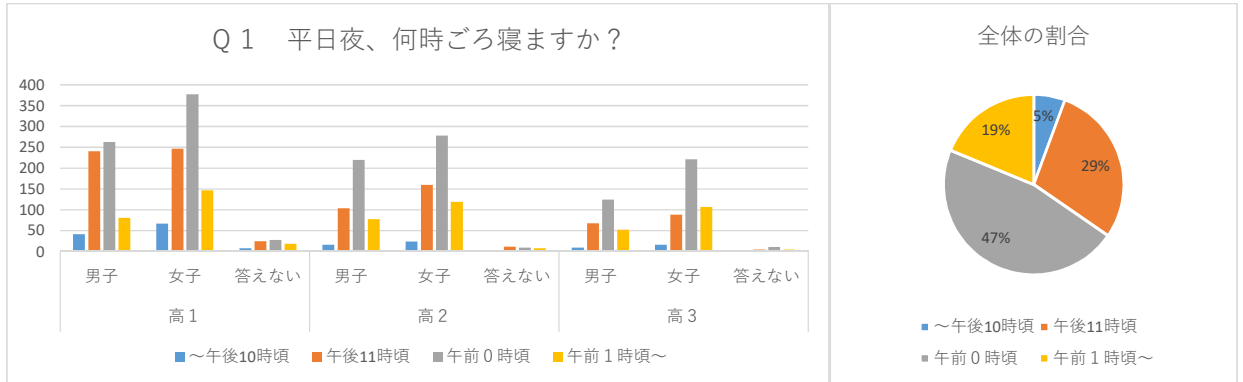
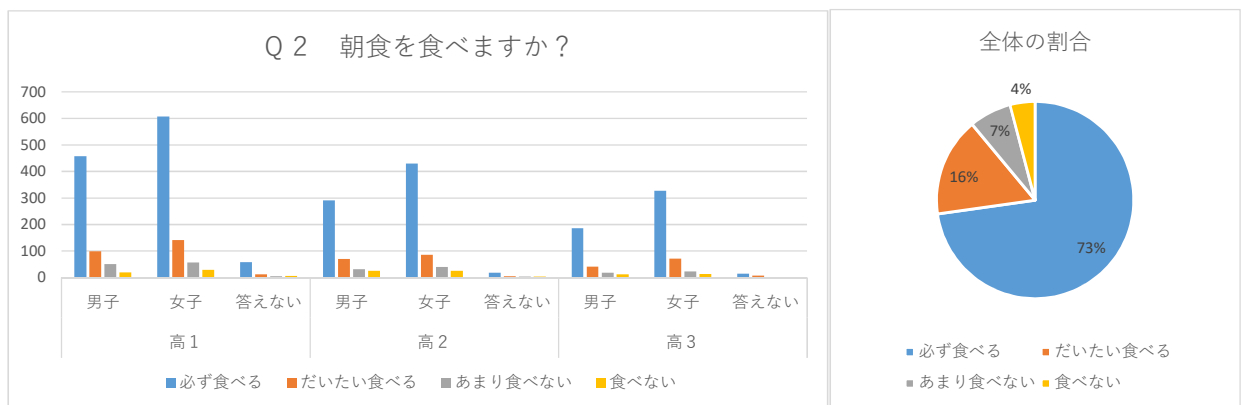


回答数				
性別	男子	女子	答えない	総計
学年				
高1	628	839	84	1551
高2	420	582	30	1032
高3	257	434	23	714
合計	1305	1855	137	3297

家でネットを利用しない人					
性別	男子	女子	答えない	総計	全体の割合
学年					
高1	13	14	3	30	2%
高2	5	6	2	13	1%
高3	1	5	2	8	1%
合計	19	25	7	51	2%

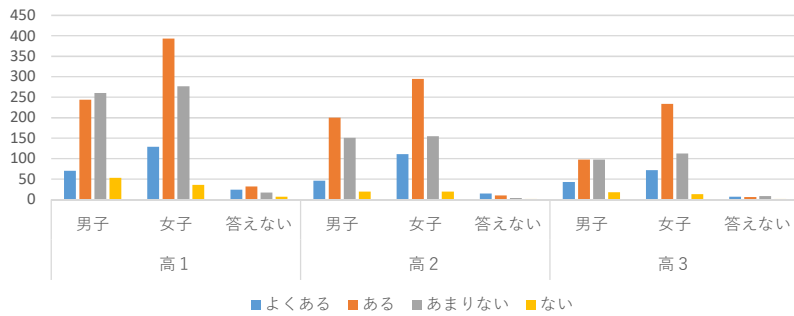


	高1			高2			高3			総計
	男子	女子	答えない	男子	女子	答えない	男子	女子	答えない	
～午後10時頃	42	67	8	16	24	1	10	16	1	185
午後11時頃	241	247	25	104	160	12	68	89	5	951
午前0時頃	263	377	28	220	278	9	125	221	11	1532
午前1時頃～	81	147	19	78	119	8	52	107	5	616
無回答	1	1	4	2	1	0	2	1	1	13
合計	628	839	84	420	582	30	257	434	23	3297

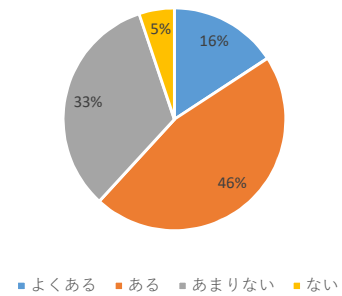


	高1			高2			高3			総計
	男子	女子	答えない	男子	女子	答えない	男子	女子	答えない	
必ず食べる	458	607	58	290	430	18	186	327	14	2388
だいたい食べる	99	141	11	70	86	5	41	71	7	531
あまり食べない	51	57	5	32	39	3	18	22	1	228
食べない	19	29	6	25	26	4	12	13	1	135
無回答	1	5	4	3	1	0	0	1	0	15
合計	628	839	84	420	582	30	257	434	23	3297

Q3 イライラすることはありますか？

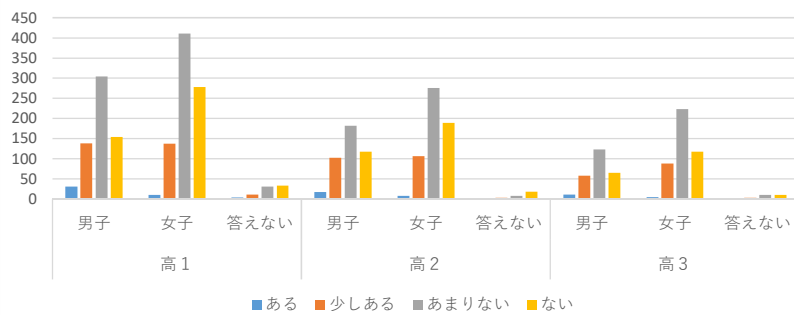


全体の割合

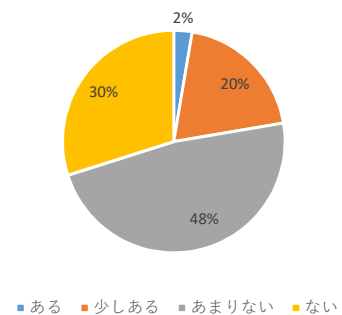


	高1			高2			高3			総計
	男子	女子	答えない	男子	女子	答えない	男子	女子	答えない	
よくある	70	129	24	46	111	15	43	72	7	517
ある	244	393	32	200	295	10	98	234	6	1512
あまりない	260	277	17	151	155	4	98	113	9	1084
ない	53	36	7	20	20	1	18	13	1	169
無回答	1	4	4	3	1	0	0	2	0	15
合計	628	839	84	420	582	30	257	434	23	3297

Q4 勉強に自信はありますか？

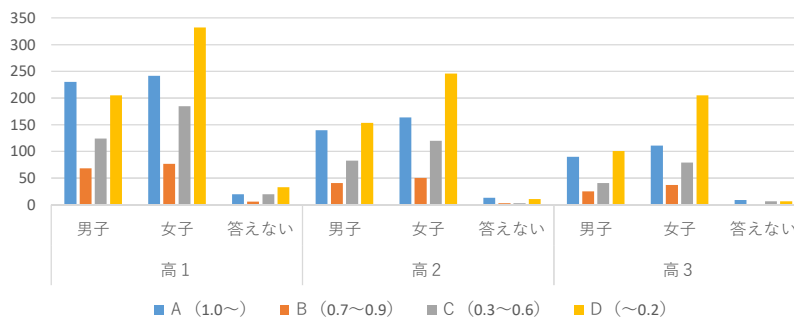


全体の割合

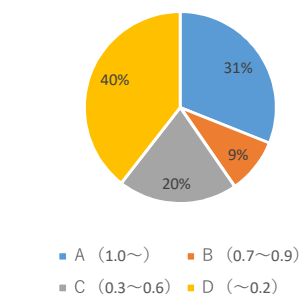


	高1			高2			高3			総計
	男子	女子	答えない	男子	女子	答えない	男子	女子	答えない	
ある	31	10	4	17	8	1	11	5	0	87
少しある	138	137	11	102	106	3	58	88	3	646
あまりない	304	411	31	182	276	8	123	223	10	1568
ない	154	278	33	117	189	18	65	117	10	981
無回答	1	3	5	2	3	0	0	1	0	15
合計	628	839	84	420	582	30	257	434	23	3297

Q5 視力 (メガネなし) は？

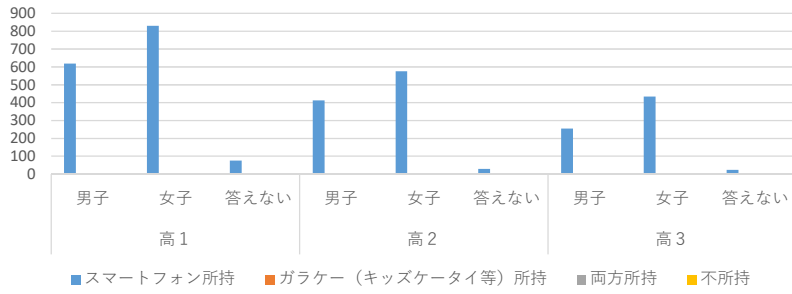


全体の割合

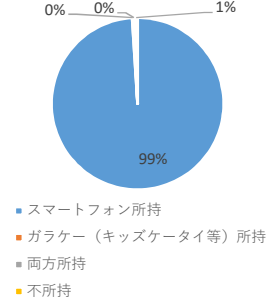


	高1			高2			高3			総計
	男子	女子	答えない	男子	女子	答えない	男子	女子	答えない	
A (1.0~)	230	242	20	140	164	13	90	111	9	1019
B (0.7~0.9)	68	77	6	41	50	3	25	37	0	307
C (0.3~0.6)	124	185	20	83	120	3	41	79	7	662
D (~0.2)	205	332	33	154	246	11	101	205	7	1294
無回答	1	3	5	2	2	0	0	2	0	15
合計	628	839	84	420	582	30	257	434	23	3297

Q 6 自分の携帯電話はもっていますか？

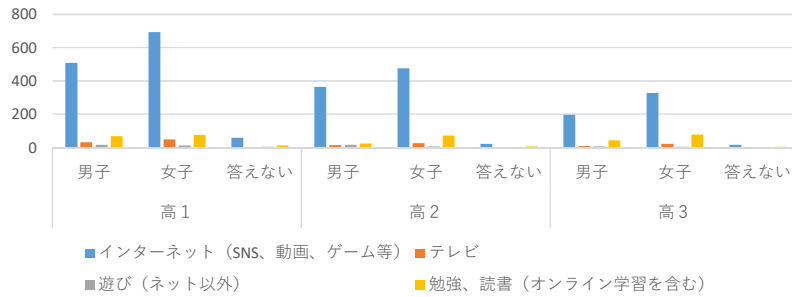


全体の割合

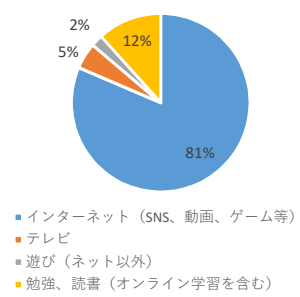


	高1			高2			高3			総計
	男子	女子	答えない	男子	女子	答えない	男子	女子	答えない	
スマートフォン所持	619	830	75	412	576	28	255	434	22	3251
ガラケー (キッズケータイ等) 所持	0	1	2	2	1	1	1	0	0	8
両方所持	1	3	1	1	0	0	0	0	1	7
不所持	6	2	1	3	4	1	1	0	0	18
無回答	2	3	5	2	1	0	0	0	0	13
合計	628	839	84	420	582	30	257	434	23	3297

Q 7 次のうち平日の学校から帰ってから、一番長くするのは何ですか？

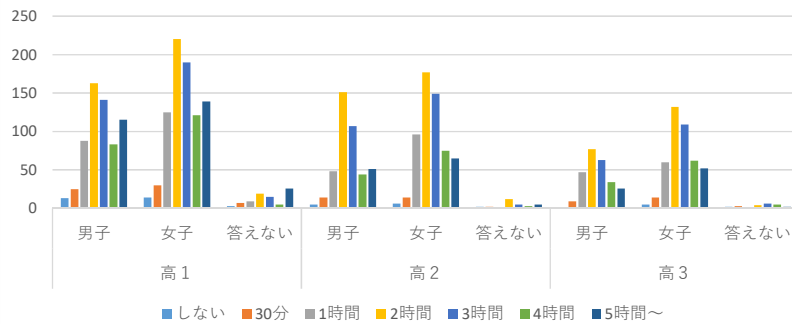


全体の割合

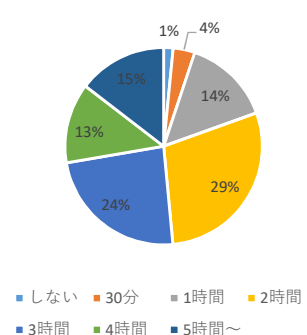


	高1			高2			高3			総計
	男子	女子	答えない	男子	女子	答えない	男子	女子	答えない	
インターネット	508	693	58	363	477	21	197	327	16	2660
テレビ	32	48	3	14	26	0	8	21	3	155
遊び (ネット以外)	16	12	5	16	7	2	7	5	0	70
勉強、読書 (オンライン学習を含む)	68	75	12	23	71	7	43	78	4	381
無回答	4	11	6	4	1	0	2	3	0	31
合計	628	839	84	420	582	30	257	434	23	3297

Q 8 帰宅後インターネット接続をどれくらいしていますか？

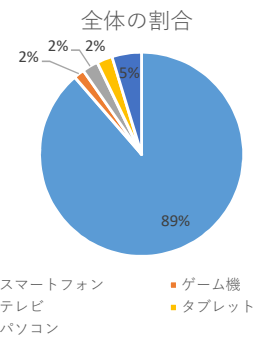
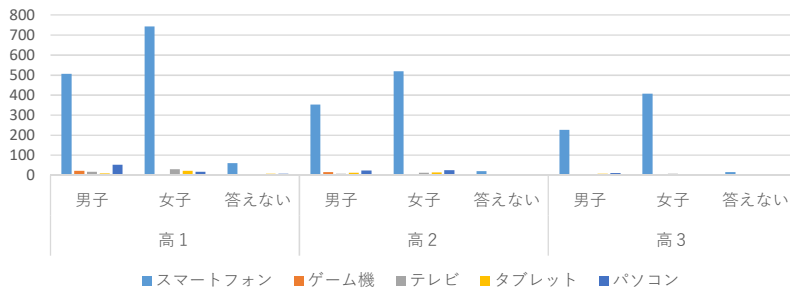


全体の割合



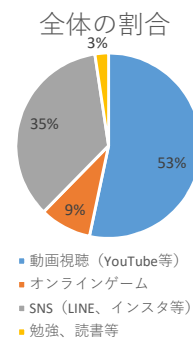
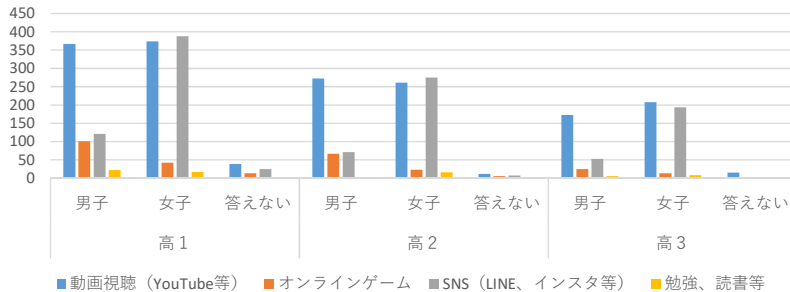
	高1			高2			高3			総計
	男子	女子	答えない	男子	女子	答えない	男子	女子	答えない	
しない	13	14	3	5	6	2	1	5	2	51
30分	25	30	7	14	14	2	9	14	3	118
1時間	88	125	9	48	96	1	47	60	1	475
2時間	163	220	19	151	177	12	77	132	4	955
3時間	141	190	15	107	149	5	63	109	6	785
4時間	83	121	5	44	75	3	34	62	5	432
5時間～	115	139	26	51	65	5	26	52	2	481
無回答	0	0	0	0	0	0	0	0	0	0
合計	628	839	84	420	582	30	257	434	23	3297

Q 9 次のうち、帰宅後、一番ネット接続する機器はどれですか？



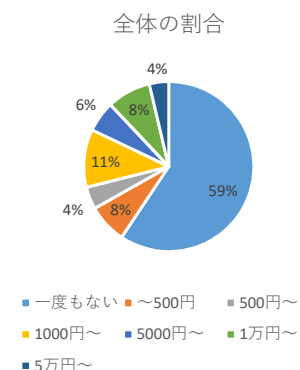
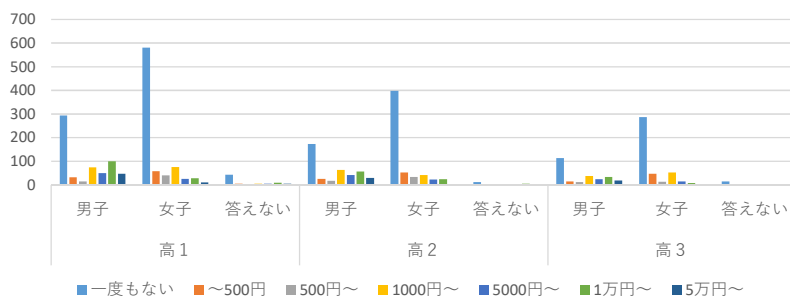
	高1			高2			高3			総計
	男子	女子	答えない	男子	女子	答えない	男子	女子	答えない	
スマートフォン	506	743	60	353	520	21	227	408	16	2854
ゲーム機	22	5	4	15	1	1	6	1	0	55
テレビ	18	30	2	8	13	0	2	7	1	81
タブレット	10	22	7	13	14	3	8	2	1	80
パソコン	52	18	7	24	26	3	12	6	3	151
無回答	20	21	4	7	8	2	2	10	2	76
合計	628	839	84	420	582	30	257	434	23	3297

Q 10 ネットで一番よくするのはどれですか？



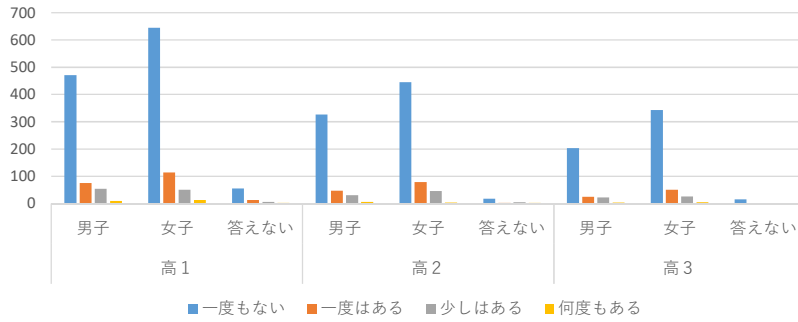
	高1			高2			高3			総計
	男子	女子	答えない	男子	女子	答えない	男子	女子	答えない	
動画視聴 (YouTube等)	367	374	39	272	261	12	173	207	15	1720
オンラインゲーム	101	42	13	67	23	6	25	14	1	292
SNS (LINE、インスタ等)	121	388	25	71	275	7	53	194	3	1137
勉強、読書等	22	17	2	2	16	3	5	8	2	77
無回答	17	18	5	8	7	2	1	11	2	71
合計	628	839	84	420	582	30	257	434	23	3297

Q 11 課金 (ゲーム、スタンプ等) のこれまでの合計課金金額は？ (ポイントを貯めた課金も含む)

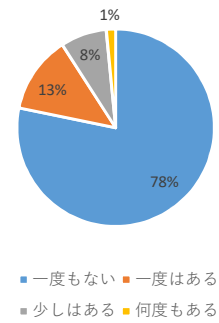


	高1			高2			高3			総計
	男子	女子	答えない	男子	女子	答えない	男子	女子	答えない	
一度もない	293	581	44	173	397	12	114	286	14	1914
~500円	32	58	5	26	53	2	15	48	1	240
500円~	15	40	2	17	34	4	12	13	0	137
1000円~	74	75	6	64	42	2	38	53	2	356
5000円~	50	26	6	42	23	0	25	15	2	189
1万円~	100	29	10	57	24	6	33	8	2	269
5万円~	47	11	5	30	2	2	19	3	0	119
無回答	17	19	6	11	7	2	1	8	2	73
合計	628	839	84	420	582	30	257	434	23	3297

Q 1 2 ネット上でのケンカやトラブル経験はありますか？

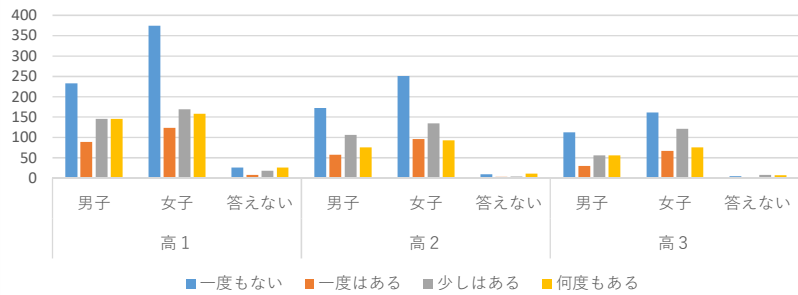


全体の割合

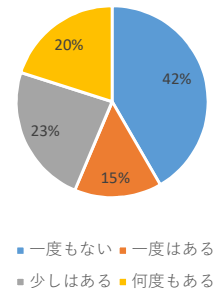


	高1			高2			高3			総計
	男子	女子	答えない	男子	女子	答えない	男子	女子	答えない	
一度もない	471	645	56	327	445	17	204	343	16	2524
一度はある	76	114	13	47	79	3	25	50	2	409
少しはある	54	51	7	31	46	5	22	26	2	244
何度もある	9	13	3	7	4	3	4	5	1	49
無回答	18	16	5	8	8	2	2	10	2	71
合計	628	839	84	420	582	30	257	434	23	3297

Q 1 3 会ったことがない人とネットでやりとりはありますか？
(ゲームやボイスチャット等も含む)

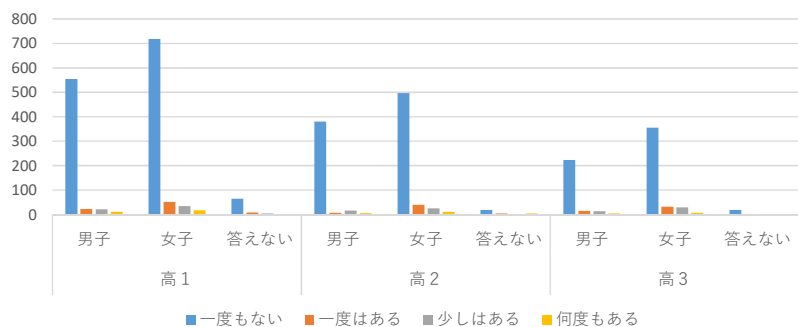


全体の割合

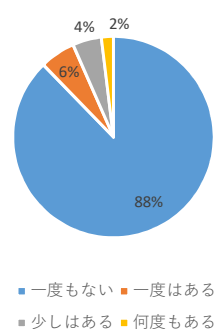


	高1			高2			高3			総計
	男子	女子	答えない	男子	女子	答えない	男子	女子	答えない	
一度もない	233	374	26	172	251	10	113	161	5	1345
一度はある	89	123	8	58	96	3	30	67	1	475
少しはある	145	169	18	106	135	4	56	121	8	762
何度もある	145	158	26	76	93	11	56	76	7	648
無回答	16	15	6	8	7	2	2	9	2	67
合計	628	839	84	420	582	30	257	434	23	3297

Q 1 4 ネットで知り合った人と実際に会ったことはありますか？

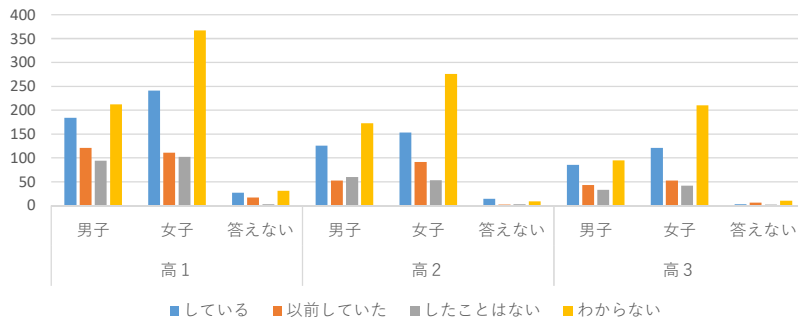


全体の割合

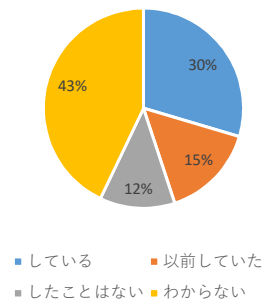


	高1			高2			高3			総計
	男子	女子	答えない	男子	女子	答えない	男子	女子	答えない	
一度もない	554	718	65	381	496	19	223	356	19	2831
一度はある	23	52	9	8	40	5	15	32	0	184
少しはある	22	34	4	17	26	0	14	30	2	149
何度もある	12	18	0	6	11	4	4	8	0	63
無回答	17	17	6	8	9	2	1	8	2	70
合計	628	839	84	420	582	30	257	434	23	3297

Q15 フィルタリングを設定していますか？

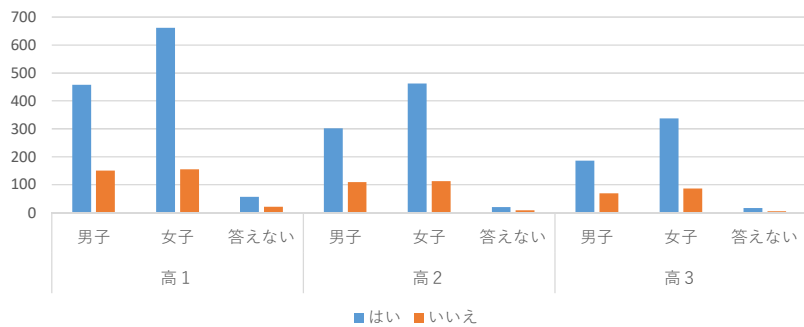


全体の割合

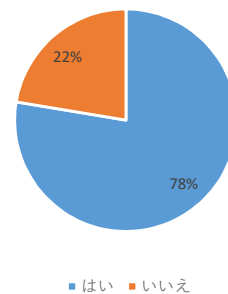


	高1			高2			高3			総計
	男子	女子	答えない	男子	女子	答えない	男子	女子	答えない	
している	184	241	27	126	153	14	85	121	3	954
以前していた	121	111	17	52	91	2	43	52	6	495
したことはない	94	102	3	60	53	3	33	42	2	392
わからない	212	367	31	173	276	9	95	210	10	1383
無回答	17	18	6	9	9	2	1	9	2	73
合計	628	839	84	420	582	30	257	434	23	3297

Q16a ネットに夢中になっていると感じることがありますか？

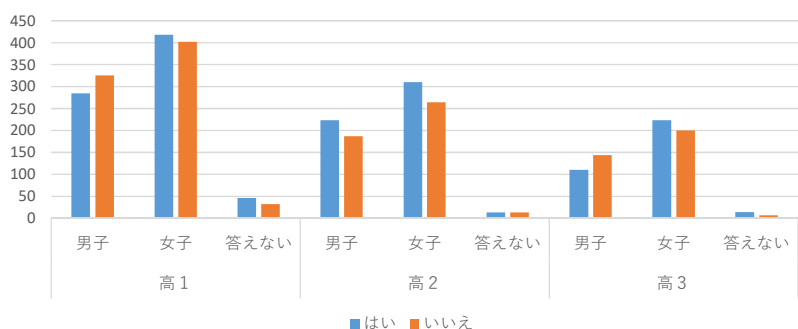


全体の割合

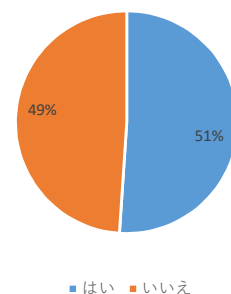


	高1			高2			高3			総計
	男子	女子	答えない	男子	女子	答えない	男子	女子	答えない	
はい	458	662	56	302	462	20	186	338	16	2500
いいえ	151	156	22	110	112	8	70	87	5	721
無回答	19	21	6	8	8	2	1	9	2	76
合計	628	839	84	420	582	30	257	434	23	3297

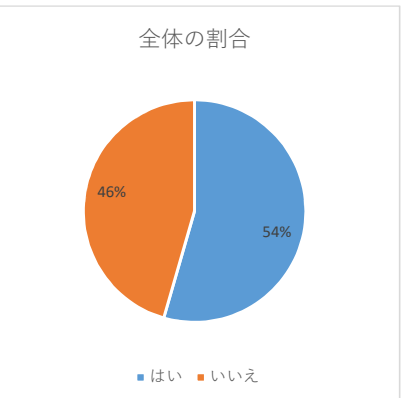
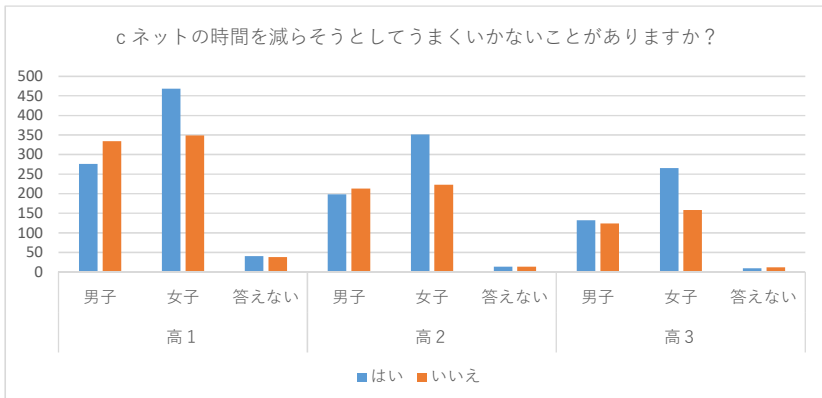
b 満足するためにネットする時間を長くしたいと思うことがありますか？



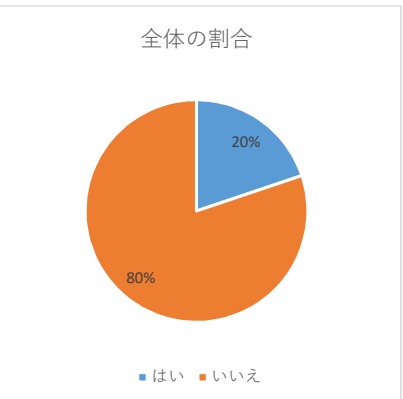
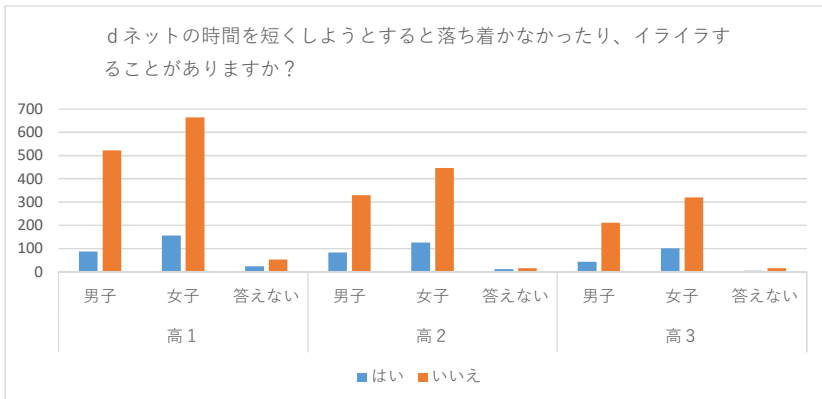
全体の割合



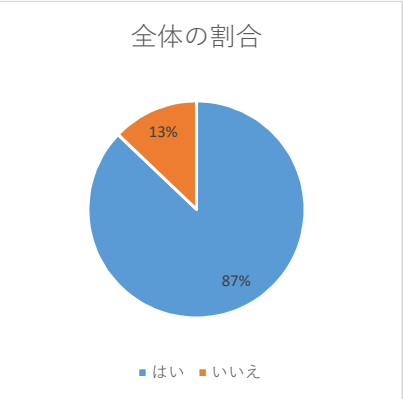
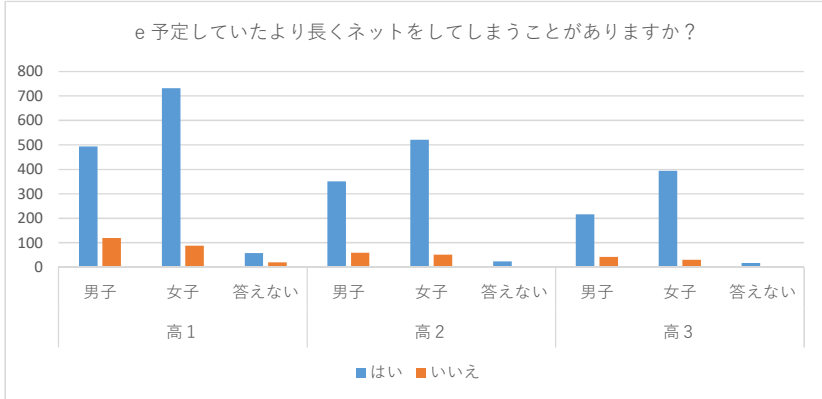
	高1			高2			高3			総計
	男子	女子	答えない	男子	女子	答えない	男子	女子	答えない	
はい	285	418	46	223	310	13	110	223	14	1642
いいえ	325	402	32	187	264	13	144	200	7	1574
無回答	18	19	6	10	8	4	3	11	2	81
合計	628	839	84	420	582	30	257	434	23	3297



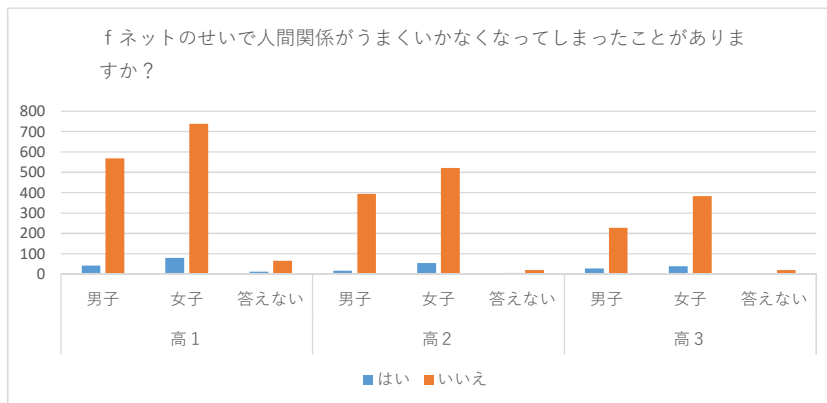
	高1			高2			高3			総計
	男子	女子	答えない	男子	女子	答えない	男子	女子	答えない	
はい	276	468	40	198	351	13	132	266	9	1753
いいえ	334	349	38	213	223	14	124	158	12	1465
無回答	18	22	6	9	8	3	1	10	2	79
合計	628	839	84	420	582	30	257	434	23	3297



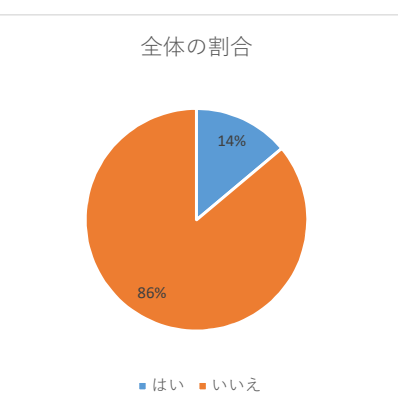
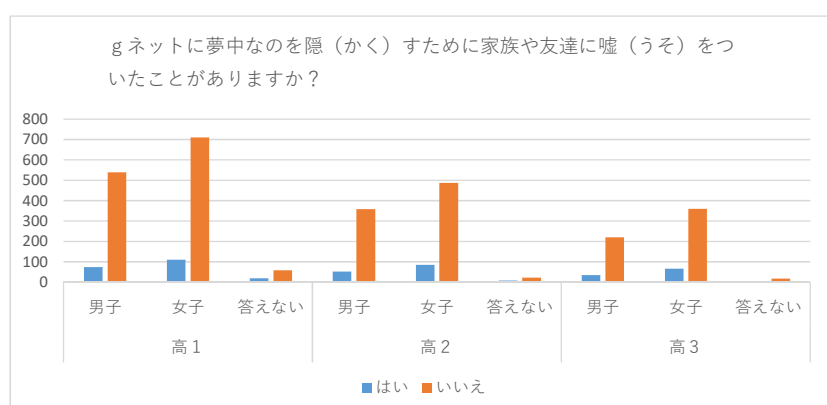
	高1			高2			高3			総計
	男子	女子	答えない	男子	女子	答えない	男子	女子	答えない	
はい	87	157	24	83	126	12	44	101	5	639
いいえ	523	664	54	329	447	16	212	320	16	2581
無回答	18	18	6	8	9	2	1	13	2	77
合計	628	839	84	420	582	30	257	434	23	3297



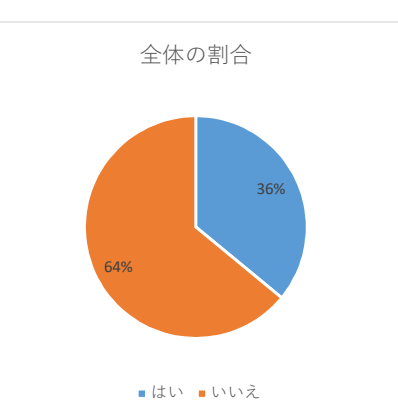
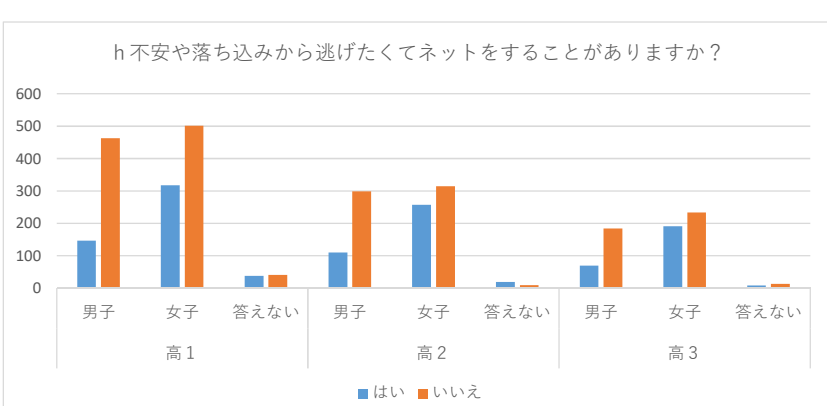
	高1			高2			高3			総計
	男子	女子	答えない	男子	女子	答えない	男子	女子	答えない	
はい	493	732	58	351	521	23	215	394	17	2804
いいえ	119	88	19	59	50	4	41	30	4	414
無回答	16	19	7	10	11	3	1	10	2	79
合計	628	839	84	420	582	30	257	434	23	3297



	高1			高2			高3			総計
	男子	女子	答えない	男子	女子	答えない	男子	女子	答えない	
はい	43	80	12	17	55	7	28	40	1	283
いいえ	569	738	66	394	521	21	228	383	20	2940
無回答	16	21	6	9	6	2	1	11	2	74
合計	628	839	84	420	582	30	257	434	23	3297

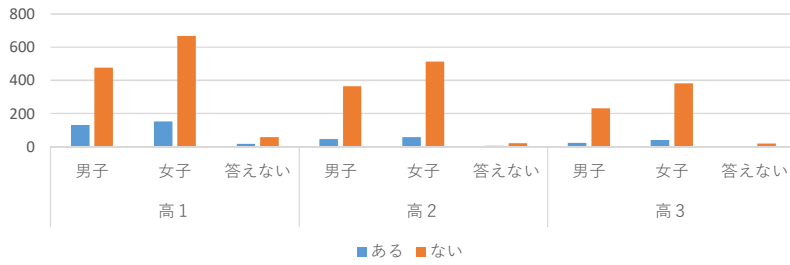


	高1			高2			高3			総計
	男子	女子	答えない	男子	女子	答えない	男子	女子	答えない	
はい	73	110	18	52	84	7	35	65	4	448
いいえ	538	710	59	358	488	21	221	360	17	2772
無回答	17	19	7	10	10	2	1	9	2	77
合計	628	839	84	420	582	30	257	434	23	3297

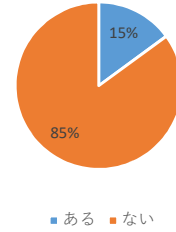


	高1			高2			高3			総計
	男子	女子	答えない	男子	女子	答えない	男子	女子	答えない	
はい	146	317	38	110	257	19	69	191	8	1155
いいえ	462	501	40	299	315	9	184	233	13	2056
無回答	20	21	6	11	10	2	4	10	2	86
合計	628	839	84	420	582	30	257	434	23	3297

Q17 a 「夜何時まで」ルール

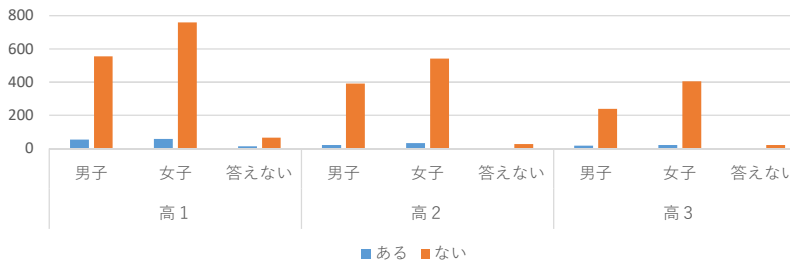


全体の割合

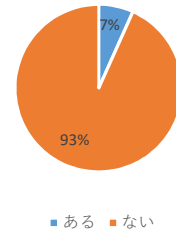


	高1			高2			高3			総計
	男子	女子	答えない	男子	女子	答えない	男子	女子	答えない	
ある	132	153	18	47	59	6	24	41	1	481
ない	477	668	59	365	514	22	232	383	19	2739
無回答	19	18	7	8	9	2	1	10	3	77
合計	628	839	84	420	582	30	257	434	23	3297

b 「一日何時間」ルール

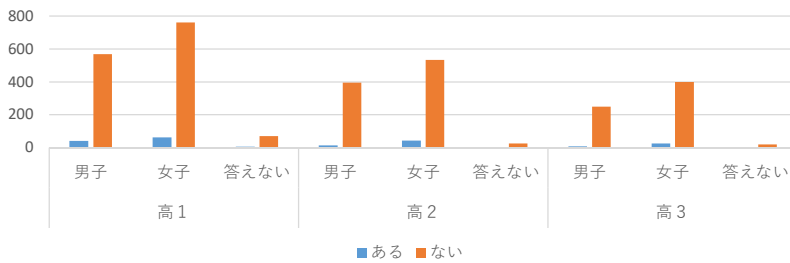


全体の割合

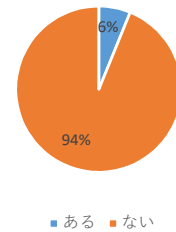


	高1			高2			高3			総計
	男子	女子	答えない	男子	女子	答えない	男子	女子	答えない	
ある	54	59	13	20	32	1	17	20	0	216
ない	556	761	65	391	542	26	239	405	21	3006
無回答	18	19	6	9	8	3	1	9	2	75
合計	628	839	84	420	582	30	257	434	23	3297

c 「居間 (リビング) でしか使わない」ルール

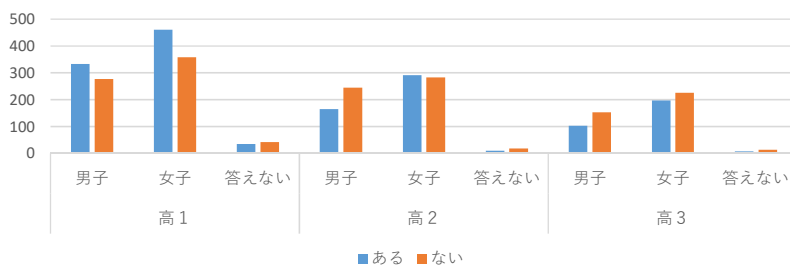


全体の割合

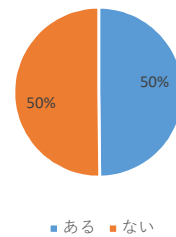


	高1			高2			高3			総計
	男子	女子	答えない	男子	女子	答えない	男子	女子	答えない	
ある	41	62	5	14	42	1	7	25	2	199
ない	569	761	71	396	533	26	249	400	19	3024
無回答	18	16	8	10	7	3	1	9	2	74
合計	628	839	84	420	582	30	257	434	23	3297

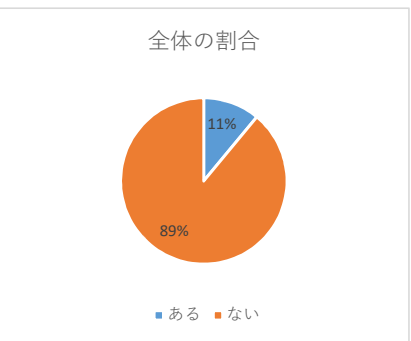
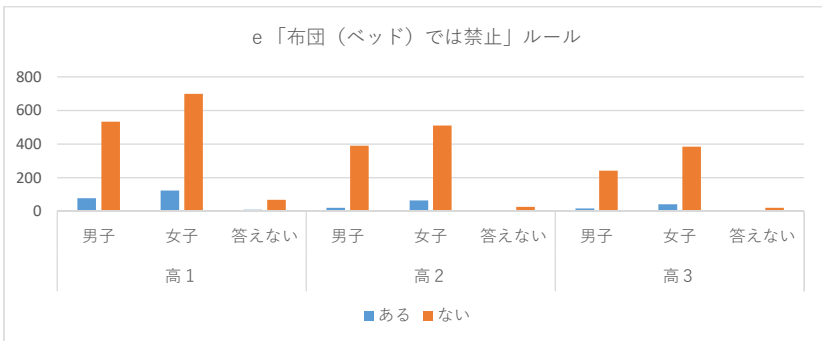
d 「食事中使わない」ルール



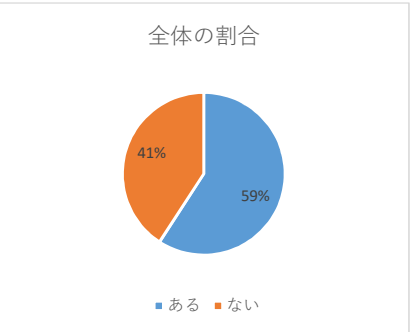
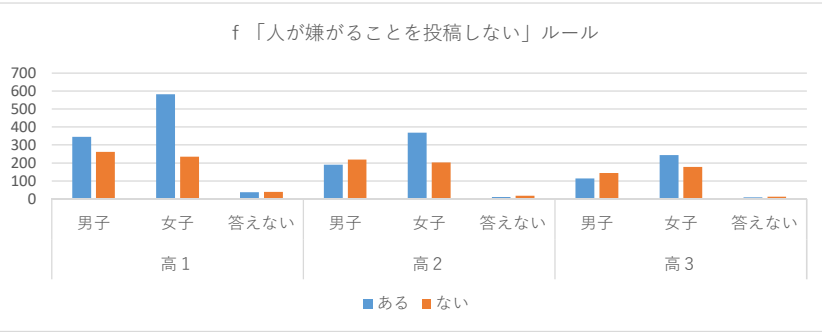
全体の割合



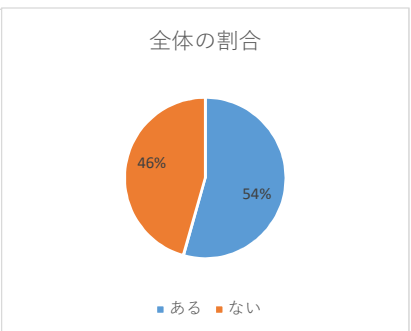
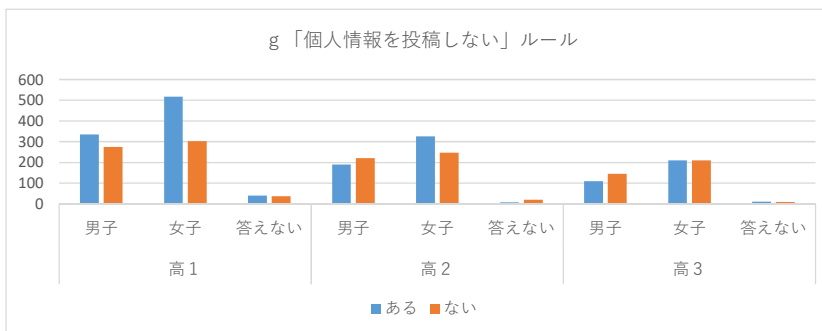
	高1			高2			高3			総計
	男子	女子	答えない	男子	女子	答えない	男子	女子	答えない	
ある	334	461	35	165	291	10	103	198	8	1605
ない	277	359	42	245	283	18	153	226	13	1616
無回答	17	19	7	10	8	2	1	10	2	76
合計	628	839	84	420	582	30	257	434	23	3297



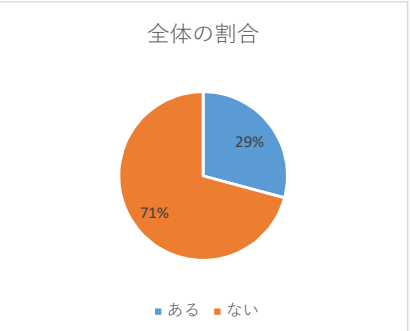
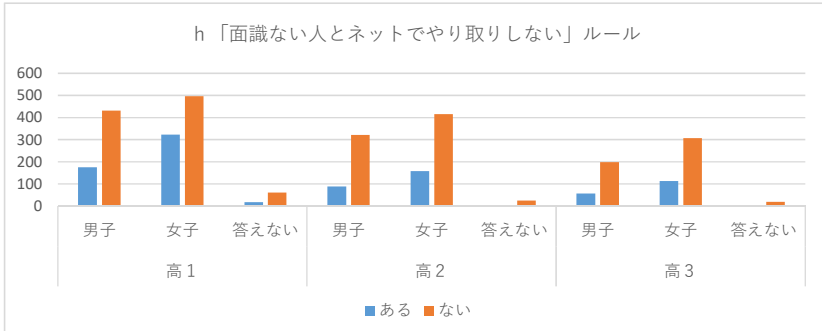
	高1			高2			高3			総計
	男子	女子	答えない	男子	女子	答えない	男子	女子	答えない	
ある	77	124	9	21	63	3	15	40	2	354
ない	533	699	67	390	510	25	241	384	19	2868
無回答	18	16	8	9	9	2	1	10	2	75
合計	628	839	84	420	582	30	257	434	23	3297



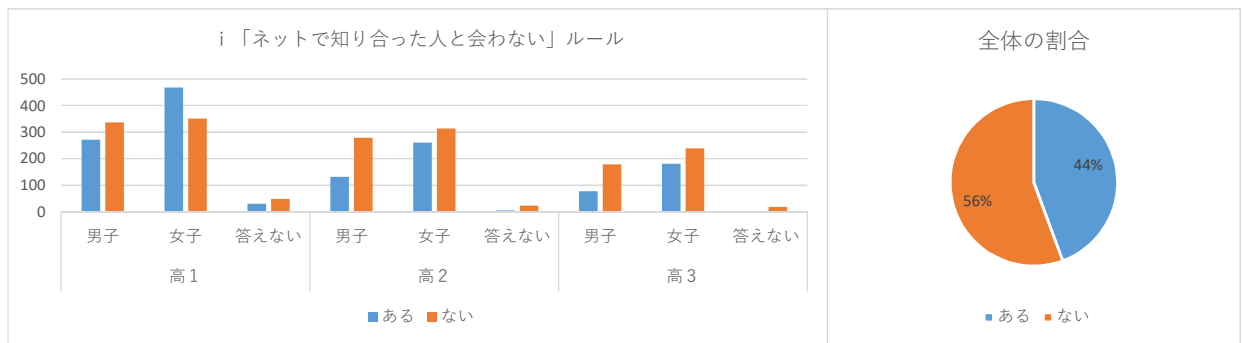
	高1			高2			高3			総計
	男子	女子	答えない	男子	女子	答えない	男子	女子	答えない	
ある	345	582	38	191	368	11	113	243	9	1900
ない	262	236	40	220	203	17	143	178	12	1311
無回答	21	21	6	9	11	2	1	13	2	86
合計	628	839	84	420	582	30	257	434	23	3297



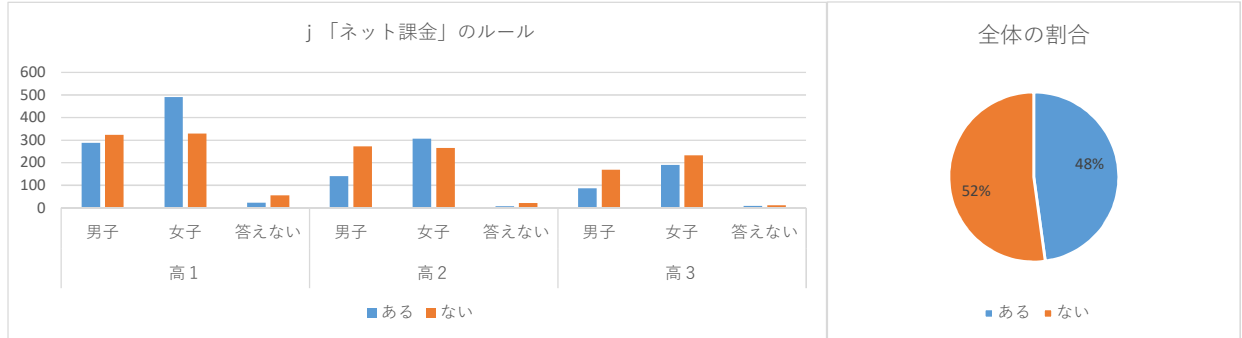
	高1			高2			高3			総計
	男子	女子	答えない	男子	女子	答えない	男子	女子	答えない	
ある	335	517	41	190	326	8	110	210	11	1748
ない	274	303	36	221	247	20	145	210	10	1466
無回答	19	19	7	9	9	2	2	14	2	83
合計	628	839	84	420	582	30	257	434	23	3297



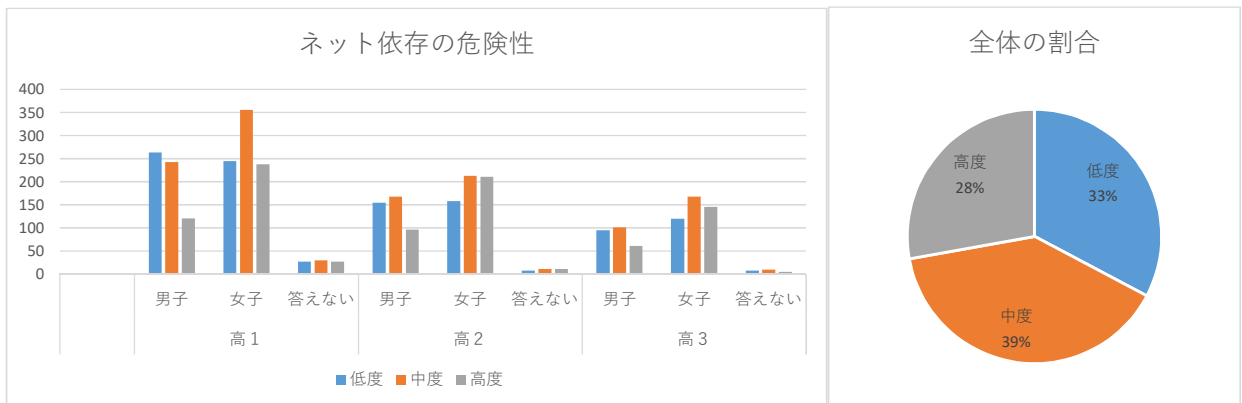
	高1			高2			高3			総計
	男子	女子	答えない	男子	女子	答えない	男子	女子	答えない	
ある	176	323	18	89	157	3	57	113	2	938
ない	432	497	60	322	416	25	198	307	19	2276
無回答	20	19	6	9	9	2	2	14	2	83
合計	628	839	84	420	582	30	257	434	23	3297



	高1			高2			高3			総計
	男子	女子	答えない	男子	女子	答えない	男子	女子	答えない	
ある	272	468	30	131	260	5	77	181	3	1427
ない	337	351	48	279	314	23	179	239	18	1788
無回答	19	20	6	10	8	2	1	14	2	82
合計	628	839	84	420	582	30	257	434	23	3297



	高1			高2			高3			総計
	男子	女子	答えない	男子	女子	答えない	男子	女子	答えない	
ある	288	491	23	140	307	7	87	189	9	1541
ない	323	329	55	272	265	21	169	232	12	1678
無回答	17	19	6	8	10	2	1	13	2	78
合計	628	839	84	420	582	30	257	434	23	3297



	高1			高2			高3			総計
	男子	女子	答えない	男子	女子	答えない	男子	女子	答えない	
低度	264	245	27	155	158	8	95	120	8	1080
中度	243	356	30	168	213	11	101	168	10	1300
高度	121	238	27	97	211	11	61	146	5	917
合計	628	839	84	420	582	30	257	434	23	3297

※ Q16 a～hの質問で、該当するものが多いほど、ネット依存の傾向が高いようです。

- ・ 0～2 (低度)
- ・ 3～4 危険 (中度)
- ・ 5以上 依存? (高度)

このアンケート結果について討論した令和4年度「青少年いいねット京(みやこ)フォーラム」の結果は、こちらのURLかQRコードから

URL : <https://www.pref.kyoto.jp/seisho/news/2022netforum.html>



QRコード