

産業廃棄物処理計画書

令和3年6月16日

京都府知事 殿

提出者

住 所 京都市下京区五条通西洞院西入小柳町518

氏 名 公成建設株式会社

代表取締役 絹川雅則

（法人にあつては、名称及び代表者の氏名）

電話番号 075-365-8320



廃棄物の処理及び清掃に関する法律第12条第9項の規定に基づき、産業廃棄物の減量その他その処理に関する計画を作成したので、提出します。

事業場の名称	公成建設株式会社
事業場の所在地	京都府京都市下京区五条通西洞院西入小柳町518
計画期間	令和3年4月1日～令和4年3月31日

当該事業場において現に行っている事業に関する事項

①事業の種類	06総合工事業
②事業の規模	完成工事高 664,457万円
③従業員数	124名
④産業廃棄物の一連の処理の工程	<p>アスコンがら→再生処理業者（優良認定処理業者）へ委託して再資源化 コンクリートがら→再生処理業者（優良認定処理業者）へ委託して再資源化 木くず→再生処理業者（優良認定処理業者）へ委託して再資源化 がれき類→再生処理業者（優良認定処理業者）へ委託して再資源化 混合廃棄物(管理型)→再生処理業者（優良認定処理業者）へ委託して選別後再資源化又は埋立 混合廃棄物(安定型)→再生処理業者（優良認定処理業者）へ委託して選別後再資源化又は埋立 廃石膏ボード→再生処理業者（優良認定処理業者）へ委託して選別後再資源化又は埋立 金属くず→再生処理業者へ委託して再資源化 ガラスくず・陶磁器くず→再生処理業者（優良認定処理業者）へ委託して選別後再資源化 廃プラスチック類→再生処理業者（優良認定処理業者）へ委託して再資源化 汚泥→再生処理業者へ委託して改良土として再資源化 紙くず→再生処理業者（優良認定処理業者）へ委託して再資源化 石綿含有産業廃棄物→収集運搬業者へ委託して最終処分地にて埋立</p>

産業廃棄物の処理に係る管理体制に関する事項

(管理体制図)

別紙会社組織図シートのとおり

産業廃棄物の排出の抑制に関する事項

①現状	【前年度（ 年度）実績】	
	産業廃棄物の種類	別紙集計用シートのとおり
	排 出 量	別紙集計用シートのとおり t
	(これまでに実施した取組) ・再生処理施設を保有する産業廃棄物業者へ委託。	
②計画	【目標】	
	産業廃棄物の種類	別紙集計用シートのとおり
	排 出 量	別紙集計用シートのとおり t
	(今後実施する予定の取組) ・3Rの促進	

産業廃棄物の分別に関する事項

①現状	(分別している産業廃棄物の種類及び分別に関する取組) アスコンがら、コンクリートがら、紙くず、木くず、金属くず、建設汚泥、その他がれき類、石綿含有産業廃棄物、ガラス・陶器くず、建設汚泥、廃石膏ボード、廃プラスチック類、混合(管理型含む)、混合(安定型のみ)
②計画	(今後分別する予定の産業廃棄物の種類及び分別に関する取組) アスコンがら、コンクリートがら、紙くず、木くず、金属くず、建設汚泥、その他がれき類、石綿含有産業廃棄物、ガラス・陶器くず、建設汚泥、廃石膏ボード、廃プラスチック類、混合(管理型含む)、混合(安定型のみ)

自ら行う産業廃棄物の再生利用に関する事項

①現状	【前年度（ 年度）実績】	
	産業廃棄物の種類	別紙集計用シートのとおり
	自ら再生利用を行った産業廃棄物の量	t
	(これまでに実施した取組) 特にありません。	
②計画	【目標】	
	産業廃棄物の種類	別紙集計用シートのとおり
	自ら再生利用を行う産業廃棄物の量	t
	(今後実施する予定の取組) 特にありません。	

自ら行う産業廃棄物の中間処理に関する事項

①現状	【前年度（ 年度）実績】	
	産業廃棄物の種類	別紙集計用シートのとおり
	自ら熱回収を行った産業廃棄物の量	t
	自ら中間処理により減量した産業廃棄物の量	t
(これまでに実施した取組) 特にありません。		
②計画	【目標】	
	産業廃棄物の種類	別紙集計用シートのとおり
	自ら熱回収を行った産業廃棄物の量	t
	自ら中間処理により減量する産業廃棄物の量	t
(今後実施する予定の取組) 特にありません。		

②計画	【目標】	
	産業廃棄物の種類	
	全処理委託量	別紙集計用シートのとおり
	優良認定処理業者への処理委託量	t
	再生利用業者への処理委託量	t
	認定熱回収業者への処理委託量	t
	認定熱回収業者以外の熱回収を行う業者への処理委託量	t
(今後実施する予定の取組)		
・3Rの促進		
※事務処理欄		

備考

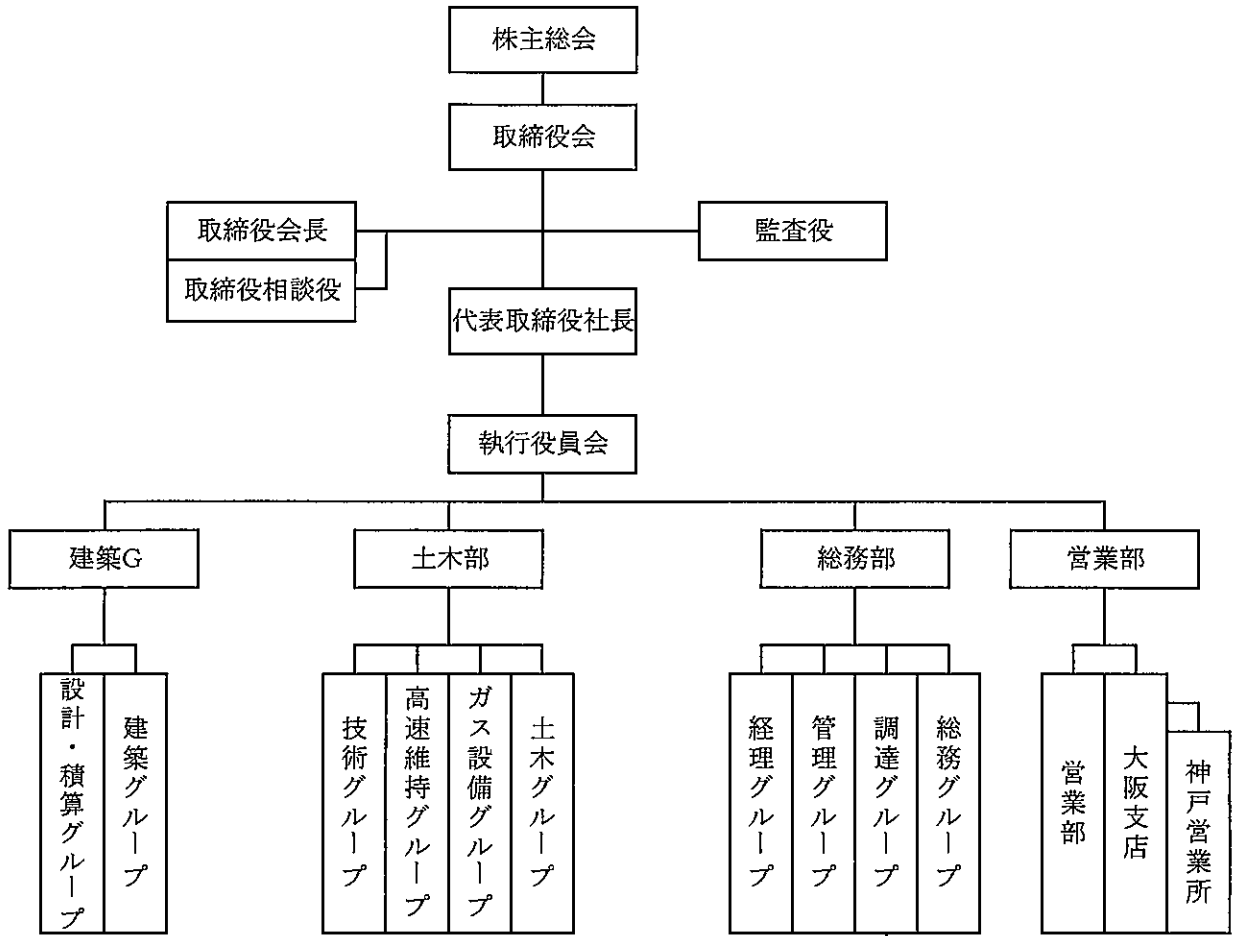
- 1 前年度の産業廃棄物の発生量が1,000トン以上の事業場ごとに1枚作成すること。
- 2 当該年度の6月30日までに提出すること。
- 3 「当該事業場において現に行っている事業に関する事項」の欄は、以下に従って記入すること。
 - (1)①欄には、日本標準産業分類の区分を記入すること。
 - (2)②欄には、製造業の場合における製造品出荷額(前年度実績)、建設業の場合における元請完成工事高(前年度実績)、医療機関の場合における病床数(前年度末時点)等の業種に応じ事業規模が分かるような前年度の実績を記入すること。
 - (3)④欄には、当該事業場において生ずる産業廃棄物についての発生から最終処分が終了するまでの一連の処理の工程(当該処理を委託する場合は、委託の内容を含む。)を記入すること。
- 4 「自ら行う産業廃棄物の中間処理に関する事項」の欄には、産業廃棄物の種類ごとに、自ら中間処理を行うに際して熱回収を行った場合における熱回収を行った産業廃棄物の量と、自ら中間処理を行うことによって減量した量について、前年度の実績、目標及び取組を記入すること。
- 5 「産業廃棄物の処理の委託に関する事項」の欄には、産業廃棄物の種類ごとに、全処理委託量を記入するほか、その内数として、優良認定処理業者(廃棄物の処理及び清掃に関する法律施行令第6条の11第2号に該当する者)への処理委託量、処理業者への再生利用委託量、認定熱回収施設設置者(廃棄物の処理及び清掃に関する法律第15条の3の3第1項の認定を受けた者)である処理業者への焼却処理委託量及び認定熱回収施設設置者以外の熱回収を行っている処理業者への焼却処理委託量について、前年度実績、目標及び取組を記入すること。
- 6 それぞれの欄に記入すべき事項の全てを記入することができないときは、当該欄に「別紙のとおり」と記入し、当該欄に記入すべき内容を記入した別紙を添付すること。また、産業廃棄物の種類が3以上あるときは、前年度実績及び目標の欄に「別紙のとおり」と記入し、当該欄に記入すべき内容を記入した別紙を添付すること。また、それぞれの欄に記入すべき事項がないときは、「—」を記入すること。
- 7 ※欄は記入しないこと。

就 業 状 況 調 査 報 告 書 の (業 務 用 シ ー ト)

「下流」にない種類の産業番号については、「産業就業状況の推測」欄に、品目を記載してください。
 ・行が不足すれば、濃縮縮小してください。

産業番号	0 産業		1 製造業		2 建設業		3 小売業		4 飲食業		5 娯楽業		6 運輸業		7 情報業		8 金融業		9 公共サービス業		10 農業		11 漁業		12 林業		13 鉱業		14 採石業		15 電力・ガス・熱供給業		16 水道・下水道業		17 電気・ガス・熱供給業		18 情報・通信業		19 金融業		20 公共サービス業		21 農業		22 漁業		23 林業		24 鉱業		25 採石業		26 電力・ガス・熱供給業		27 水道・下水道業		28 電気・ガス・熱供給業		29 情報・通信業		30 金融業		31 公共サービス業		32 農業		33 漁業		34 林業		35 鉱業		36 採石業		37 電力・ガス・熱供給業		38 水道・下水道業		39 電気・ガス・熱供給業		40 情報・通信業		41 金融業		42 公共サービス業		43 農業		44 漁業		45 林業		46 鉱業		47 採石業		48 電力・ガス・熱供給業		49 水道・下水道業		50 電気・ガス・熱供給業		51 情報・通信業		52 金融業		53 公共サービス業		54 農業		55 漁業		56 林業		57 鉱業		58 採石業		59 電力・ガス・熱供給業		60 水道・下水道業		61 電気・ガス・熱供給業		62 情報・通信業		63 金融業		64 公共サービス業		65 農業		66 漁業		67 林業		68 鉱業		69 採石業		70 電力・ガス・熱供給業		71 水道・下水道業		72 電気・ガス・熱供給業		73 情報・通信業		74 金融業		75 公共サービス業		76 農業		77 漁業		78 林業		79 鉱業		80 採石業		81 電力・ガス・熱供給業		82 水道・下水道業		83 電気・ガス・熱供給業		84 情報・通信業		85 金融業		86 公共サービス業		87 農業		88 漁業		89 林業		90 鉱業		91 採石業		92 電力・ガス・熱供給業		93 水道・下水道業		94 電気・ガス・熱供給業		95 情報・通信業		96 金融業		97 公共サービス業		98 農業		99 漁業		100 林業		101 鉱業		102 採石業		103 電力・ガス・熱供給業		104 水道・下水道業		105 電気・ガス・熱供給業		106 情報・通信業		107 金融業		108 公共サービス業		109 農業		110 漁業		111 林業		112 鉱業		113 採石業		114 電力・ガス・熱供給業		115 水道・下水道業		116 電気・ガス・熱供給業		117 情報・通信業		118 金融業		119 公共サービス業		120 農業		121 漁業		122 林業		123 鉱業		124 採石業		125 電力・ガス・熱供給業		126 水道・下水道業		127 電気・ガス・熱供給業		128 情報・通信業		129 金融業		130 公共サービス業		131 農業		132 漁業		133 林業		134 鉱業		135 採石業		136 電力・ガス・熱供給業		137 水道・下水道業		138 電気・ガス・熱供給業		139 情報・通信業		140 金融業		141 公共サービス業		142 農業		143 漁業		144 林業		145 鉱業		146 採石業		147 電力・ガス・熱供給業		148 水道・下水道業		149 電気・ガス・熱供給業		150 情報・通信業		151 金融業		152 公共サービス業		153 農業		154 漁業		155 林業		156 鉱業		157 採石業		158 電力・ガス・熱供給業		159 水道・下水道業		160 電気・ガス・熱供給業		161 情報・通信業		162 金融業		163 公共サービス業		164 農業		165 漁業		166 林業		167 鉱業		168 採石業		169 電力・ガス・熱供給業		170 水道・下水道業		171 電気・ガス・熱供給業		172 情報・通信業		173 金融業		174 公共サービス業		175 農業		176 漁業		177 林業		178 鉱業		179 採石業		180 電力・ガス・熱供給業		181 水道・下水道業		182 電気・ガス・熱供給業		183 情報・通信業		184 金融業		185 公共サービス業		186 農業		187 漁業		188 林業		189 鉱業		190 採石業		191 電力・ガス・熱供給業		192 水道・下水道業		193 電気・ガス・熱供給業		194 情報・通信業		195 金融業		196 公共サービス業		197 農業		198 漁業		199 林業		200 鉱業		201 採石業		202 電力・ガス・熱供給業		203 水道・下水道業		204 電気・ガス・熱供給業		205 情報・通信業		206 金融業		207 公共サービス業		208 農業		209 漁業		210 林業		211 鉱業		212 採石業		213 電力・ガス・熱供給業		214 水道・下水道業		215 電気・ガス・熱供給業		216 情報・通信業		217 金融業		218 公共サービス業		219 農業		220 漁業		221 林業		222 鉱業		223 採石業		224 電力・ガス・熱供給業		225 水道・下水道業		226 電気・ガス・熱供給業		227 情報・通信業		228 金融業		229 公共サービス業		230 農業		231 漁業		232 林業		233 鉱業		234 採石業		235 電力・ガス・熱供給業		236 水道・下水道業		237 電気・ガス・熱供給業		238 情報・通信業		239 金融業		240 公共サービス業		241 農業		242 漁業		243 林業		244 鉱業		245 採石業		246 電力・ガス・熱供給業		247 水道・下水道業		248 電気・ガス・熱供給業		249 情報・通信業		250 金融業		251 公共サービス業		252 農業		253 漁業		254 林業		255 鉱業		256 採石業		257 電力・ガス・熱供給業		258 水道・下水道業		259 電気・ガス・熱供給業		260 情報・通信業		261 金融業		262 公共サービス業		263 農業		264 漁業		265 林業		266 鉱業		267 採石業		268 電力・ガス・熱供給業		269 水道・下水道業		270 電気・ガス・熱供給業		271 情報・通信業		272 金融業		273 公共サービス業		274 農業		275 漁業		276 林業		277 鉱業		278 採石業		279 電力・ガス・熱供給業		280 水道・下水道業		281 電気・ガス・熱供給業		282 情報・通信業		283 金融業		284 公共サービス業		285 農業		286 漁業		287 林業		288 鉱業		289 採石業		290 電力・ガス・熱供給業		291 水道・下水道業		292 電気・ガス・熱供給業		293 情報・通信業		294 金融業		295 公共サービス業		296 農業		297 漁業		298 林業		299 鉱業		300 採石業		301 電力・ガス・熱供給業		302 水道・下水道業		303 電気・ガス・熱供給業		304 情報・通信業		305 金融業		306 公共サービス業		307 農業		308 漁業		309 林業		310 鉱業		311 採石業		312 電力・ガス・熱供給業		313 水道・下水道業		314 電気・ガス・熱供給業		315 情報・通信業		316 金融業		317 公共サービス業		318 農業		319 漁業		320 林業		321 鉱業		322 採石業		323 電力・ガス・熱供給業		324 水道・下水道業		325 電気・ガス・熱供給業		326 情報・通信業		327 金融業		328 公共サービス業		329 農業		330 漁業		331 林業		332 鉱業		333 採石業		334 電力・ガス・熱供給業		335 水道・下水道業		336 電気・ガス・熱供給業		337 情報・通信業		338 金融業		339 公共サービス業		340 農業		341 漁業		342 林業		343 鉱業		344 採石業		345 電力・ガス・熱供給業		346 水道・下水道業		347 電気・ガス・熱供給業		348 情報・通信業		349 金融業		350 公共サービス業		351 農業		352 漁業		353 林業		354 鉱業		355 採石業		356 電力・ガス・熱供給業		357 水道・下水道業		358 電気・ガス・熱供給業		359 情報・通信業		360 金融業		361 公共サービス業		362 農業		363 漁業		364 林業		365 鉱業		366 採石業		367 電力・ガス・熱供給業		368 水道・下水道業		369 電気・ガス・熱供給業		370 情報・通信業		371 金融業		372 公共サービス業		373 農業		374 漁業		375 林業		376 鉱業		377 採石業		378 電力・ガス・熱供給業		379 水道・下水道業		380 電気・ガス・熱供給業		381 情報・通信業		382 金融業		383 公共サービス業		384 農業		385 漁業		386 林業		387 鉱業		388 採石業		389 電力・ガス・熱供給業		390 水道・下水道業		391 電気・ガス・熱供給業		392 情報・通信業		393 金融業		394 公共サービス業		395 農業		396 漁業		397 林業		398 鉱業		399 採石業		400 電力・ガス・熱供給業		401 水道・下水道業		402 電気・ガス・熱供給業		403 情報・通信業		404 金融業		405 公共サービス業		406 農業		407 漁業		408 林業		409 鉱業		410 採石業		411 電力・ガス・熱供給業		412 水道・下水道業		413 電気・ガス・熱供給業		414 情報・通信業		415 金融業		416 公共サービス業		417 農業		418 漁業		419 林業		420 鉱業		421 採石業		422 電力・ガス・熱供給業		423 水道・下水道業		424 電気・ガス・熱供給業		425 情報・通信業		426 金融業		427 公共サービス業		428 農業		429 漁業		430 林業		431 鉱業		432 採石業		433 電力・ガス・熱供給業		434 水道・下水道業		435 電気・ガス・熱供給業		436 情報・通信業		437 金融業		438 公共サービス業		439 農業		440 漁業		441 林業		442 鉱業		443 採石業		444 電力・ガス・熱供給業		445 水道・下水道業		446 電気・ガス・熱供給業		447 情報・通信業		448 金融業		449 公共サービス業		450 農業		451 漁業		452 林業		453 鉱業		454 採石業		455 電力・ガス・熱供給業		456 水道・下水道業		457 電気・ガス・熱供給業		458 情報・通信業		459 金融業		460 公共サービス業		461 農業		462 漁業		463 林業		464 鉱業		465 採石業		466 電力・ガス・熱供給業		467 水道・下水道業		468 電気・ガス・熱供給業		469 情報・通信業		470 金融業		471 公共サービス業		472 農業		473 漁業		474 林業		475 鉱業		476 採石業		477 電力・ガス・熱供給業		478 水道・下水道業		479 電気・ガス・熱供給業		480 情報・通信業		481 金融業		482 公共サービス業		483 農業		484 漁業		485 林業		486 鉱業		487 採石業		488 電力・ガス・熱供給業		489 水道・下水道業		490 電気・ガス・熱供給業		491 情報・通信業		492 金融業		493 公共サービス業		494 農業		495 漁業		496 林業		497 鉱業		498 採石業		499 電力・ガス・熱供給業		500 水道・下水道業		501 電気・ガス・熱供給業		502 情報・通信業		503 金融業		504 公共サービス業		505 農業		506 漁業		507 林業		508 鉱業		509 採石業		510 電力・ガス・熱供給業		511 水道・下水道業		512 電気・ガス・熱供給業		513 情報・通信業		514 金融業		515 公共サービス業		516 農業		517 漁業		518 林業		519 鉱業		520 採石業		521 電力・ガス・熱供給業		522 水道・下水道業		523 電気・ガス・熱供給業		524 情報・通信業		525 金融業		526 公共サービス業		527 農業		528 漁業		529 林業		530 鉱業		531 採石業		532 電力・ガス・熱供給業		533 水道・下水道業		534 電気・ガス・熱供給業		535 情報・通信業		536 金融業		537 公共サービス業		538 農業		539 漁業		540 林業		541 鉱業		542 採石業		543 電力・ガス・熱供給業		544 水道・下水道業		545 電気・ガス・熱供給業		546 情報・通信業		547 金融業		548 公共サービス業		549 農業		550 漁業		551 林業		552 鉱業		553 採石業		554 電力・ガス・熱供給業		555 水道・下水道業		556 電気・ガス・熱供給業		557 情報・通信業		558 金融業		559 公共サービス業		560 農業		561 漁業		562 林業		563 鉱業		564 採石業		565 電力・ガス・熱供給業		566 水道・下水道業		567 電気・ガス・熱供給業		568 情報・通信業		569 金融業		570 公共サービス業		571 農業		572 漁業		573 林業		574 鉱業		575 採石業		576 電力・ガス・熱供給業		577 水道・下水道業		578 電気・ガス・熱供給業		579 情報・通信業		580 金融業		581 公共サービス業		582 農業		583 漁業		584 林業		585 鉱業		586 採石業		587 電力・ガス・熱供給業		588 水道・下水道業		589 電気・ガス・熱供給業		590 情報・通信業		591 金融業		592 公共サービス業		593 農業		594 漁業		595 林業		596 鉱業		597 採石業		598 電力・ガス・熱供給業		599 水道・下水道業		600 電気・ガス・熱供給業		601 情報・通信業		602 金融業		603 公共サービス業		604 農業		605 漁業		606 林業		607 鉱業		608 採石業		609 電力・ガス・熱供給業		610 水道・下水道業		611 電気・ガス・熱供給業		612 情報・通信業		613 金融業		614 公共サービス業		615 農業		616 漁業		617 林業		618 鉱業		619 採石業		620 電力・ガス・熱供給業		621 水道・下水道業		622 電気・ガス・熱供給業		623 情報・通信業		624 金融業		625 公共サービス業		626 農業		627 漁業		628 林業		629 鉱業		630 採石業		631 電力・ガス・熱供給業		632 水道・下水道業		633 電気・ガス・熱供給業		634 情報・通信業		635 金融業		636 公共サービス業		637 農業		638 漁業		639 林業		640 鉱業		641 採石業		642 電力・ガス・熱供給業		643 水道・下水道業		644 電気・ガス・熱供給業		645 情報・通信業		646 金融業		647 公共サービス業		648 農業		649 漁業		650 林業		651 鉱業		652 採石業		653 電力・ガス・熱供給業		654 水道・下水道業		655 電気・ガス・熱供給業		656 情報・通信業		657 金融業		658 公共サービス業		659 農業		660 漁業		661 林業		662 鉱業		663 採石業		664 電力・ガス・熱供給業		665 水道・下水道業		666 電気・ガス・熱供給業		667 情報・通信業		668 金融業		669 公共サービス業		670 農業		671 漁業		672 林業		673 鉱業		674 採石業		675 電力・ガス・熱供給業		676 水道・下水道業		677 電気・ガス・熱供給業		678 情報・通信業		679 金融業		680 公共サービス業		681 農業		682 漁業		683 林業		684 鉱業		685 採石業		686 電力・ガス・熱供給業		687 水道・下水道業		688 電気・ガス・熱供給業		689 情報・通信業		690 金融業		691 公共サービス業		692 農業		693 漁業		694 林業		695 鉱業		696 採石業		697 電力・ガス・熱供給業		698 水道・下水道業		699 電気・ガス・熱供給業		700 情報・通信業		701 金融業		702 公共サービス業		703 農業		704 漁業		705 林業		706 鉱業		707 採石業		708 電力・ガス・熱供給業		709 水道・下水道業		710 電気・ガス・熱供給業		711 情報・通信業		712 金融業		713 公共サービス業		714 農業		715 漁業		716 林業		717 鉱業		718 採石業		719 電力・ガス・熱供給業		720 水道・下水道業		721 電気・ガス・熱供給業		722 情報・通信業		723 金融業		724 公共サービス業		725 農業		726 漁業		727 林業		728 鉱業		729 採石業		730 電力・ガス・熱供給業		731 水道・下水道業		732 電気・ガス・熱供給業		733 情報・通信業		734 金融業		735 公共サービス業		736 農業		737 漁業		738 林業		739 鉱業		740 採石業		741 電力・ガス・熱供給業		742 水道・下水道業		743 電気・ガス・熱供給業		744 情報・通信業		745 金融業		746 公共サービス業		747 農業		748 漁業		749 林業		750 鉱業		751 採石業		752	
------	------	--	-------	--	-------	--	-------	--	-------	--	-------	--	-------	--	-------	--	-------	--	-----------	--	-------	--	-------	--	-------	--	-------	--	--------	--	---------------	--	------------	--	---------------	--	-----------	--	--------	--	------------	--	-------	--	-------	--	-------	--	-------	--	--------	--	---------------	--	------------	--	---------------	--	-----------	--	--------	--	------------	--	-------	--	-------	--	-------	--	-------	--	--------	--	---------------	--	------------	--	---------------	--	-----------	--	--------	--	------------	--	-------	--	-------	--	-------	--	-------	--	--------	--	---------------	--	------------	--	---------------	--	-----------	--	--------	--	------------	--	-------	--	-------	--	-------	--	-------	--	--------	--	---------------	--	------------	--	---------------	--	-----------	--	--------	--	------------	--	-------	--	-------	--	-------	--	-------	--	--------	--	---------------	--	------------	--	---------------	--	-----------	--	--------	--	------------	--	-------	--	-------	--	-------	--	-------	--	--------	--	---------------	--	------------	--	---------------	--	-----------	--	--------	--	------------	--	-------	--	-------	--	-------	--	-------	--	--------	--	---------------	--	------------	--	---------------	--	-----------	--	--------	--	------------	--	-------	--	-------	--	--------	--	--------	--	---------	--	----------------	--	-------------	--	----------------	--	------------	--	---------	--	-------------	--	--------	--	--------	--	--------	--	--------	--	---------	--	----------------	--	-------------	--	----------------	--	------------	--	---------	--	-------------	--	--------	--	--------	--	--------	--	--------	--	---------	--	----------------	--	-------------	--	----------------	--	------------	--	---------	--	-------------	--	--------	--	--------	--	--------	--	--------	--	---------	--	----------------	--	-------------	--	----------------	--	------------	--	---------	--	-------------	--	--------	--	--------	--	--------	--	--------	--	---------	--	----------------	--	-------------	--	----------------	--	------------	--	---------	--	-------------	--	--------	--	--------	--	--------	--	--------	--	---------	--	----------------	--	-------------	--	----------------	--	------------	--	---------	--	-------------	--	--------	--	--------	--	--------	--	--------	--	---------	--	----------------	--	-------------	--	----------------	--	------------	--	---------	--	-------------	--	--------	--	--------	--	--------	--	--------	--	---------	--	----------------	--	-------------	--	----------------	--	------------	--	---------	--	-------------	--	--------	--	--------	--	--------	--	--------	--	---------	--	----------------	--	-------------	--	----------------	--	------------	--	---------	--	-------------	--	--------	--	--------	--	--------	--	--------	--	---------	--	----------------	--	-------------	--	----------------	--	------------	--	---------	--	-------------	--	--------	--	--------	--	--------	--	--------	--	---------	--	----------------	--	-------------	--	----------------	--	------------	--	---------	--	-------------	--	--------	--	--------	--	--------	--	--------	--	---------	--	----------------	--	-------------	--	----------------	--	------------	--	---------	--	-------------	--	--------	--	--------	--	--------	--	--------	--	---------	--	----------------	--	-------------	--	----------------	--	------------	--	---------	--	-------------	--	--------	--	--------	--	--------	--	--------	--	---------	--	----------------	--	-------------	--	----------------	--	------------	--	---------	--	-------------	--	--------	--	--------	--	--------	--	--------	--	---------	--	----------------	--	-------------	--	----------------	--	------------	--	---------	--	-------------	--	--------	--	--------	--	--------	--	--------	--	---------	--	----------------	--	-------------	--	----------------	--	------------	--	---------	--	-------------	--	--------	--	--------	--	--------	--	--------	--	---------	--	----------------	--	-------------	--	----------------	--	------------	--	---------	--	-------------	--	--------	--	--------	--	--------	--	--------	--	---------	--	----------------	--	-------------	--	----------------	--	------------	--	---------	--	-------------	--	--------	--	--------	--	--------	--	--------	--	---------	--	----------------	--	-------------	--	----------------	--	------------	--	---------	--	-------------	--	--------	--	--------	--	--------	--	--------	--	---------	--	----------------	--	-------------	--	----------------	--	------------	--	---------	--	-------------	--	--------	--	--------	--	--------	--	--------	--	---------	--	----------------	--	-------------	--	----------------	--	------------	--	---------	--	-------------	--	--------	--	--------	--	--------	--	--------	--	---------	--	----------------	--	-------------	--	----------------	--	------------	--	---------	--	-------------	--	--------	--	--------	--	--------	--	--------	--	---------	--	----------------	--	-------------	--	----------------	--	------------	--	---------	--	-------------	--	--------	--	--------	--	--------	--	--------	--	---------	--	----------------	--	-------------	--	----------------	--	------------	--	---------	--	-------------	--	--------	--	--------	--	--------	--	--------	--	---------	--	----------------	--	-------------	--	----------------	--	------------	--	---------	--	-------------	--	--------	--	--------	--	--------	--	--------	--	---------	--	----------------	--	-------------	--	----------------	--	------------	--	---------	--	-------------	--	--------	--	--------	--	--------	--	--------	--	---------	--	----------------	--	-------------	--	----------------	--	------------	--	---------	--	-------------	--	--------	--	--------	--	--------	--	--------	--	---------	--	----------------	--	-------------	--	----------------	--	------------	--	---------	--	-------------	--	--------	--	--------	--	--------	--	--------	--	---------	--	----------------	--	-------------	--	----------------	--	------------	--	---------	--	-------------	--	--------	--	--------	--	--------	--	--------	--	---------	--	----------------	--	-------------	--	----------------	--	------------	--	---------	--	-------------	--	--------	--	--------	--	--------	--	--------	--	---------	--	----------------	--	-------------	--	----------------	--	------------	--	---------	--	-------------	--	--------	--	--------	--	--------	--	--------	--	---------	--	----------------	--	-------------	--	----------------	--	------------	--	---------	--	-------------	--	--------	--	--------	--	--------	--	--------	--	---------	--	----------------	--	-------------	--	----------------	--	------------	--	---------	--	-------------	--	--------	--	--------	--	--------	--	--------	--	---------	--	----------------	--	-------------	--	----------------	--	------------	--	---------	--	-------------	--	--------	--	--------	--	--------	--	--------	--	---------	--	----------------	--	-------------	--	----------------	--	------------	--	---------	--	-------------	--	--------	--	--------	--	--------	--	--------	--	---------	--	----------------	--	-------------	--	----------------	--	------------	--	---------	--	-------------	--	--------	--	--------	--	--------	--	--------	--	---------	--	----------------	--	-------------	--	----------------	--	------------	--	---------	--	-------------	--	--------	--	--------	--	--------	--	--------	--	---------	--	----------------	--	-------------	--	----------------	--	------------	--	---------	--	-------------	--	--------	--	--------	--	--------	--	--------	--	---------	--	----------------	--	-------------	--	----------------	--	------------	--	---------	--	-------------	--	--------	--	--------	--	--------	--	--------	--	---------	--	----------------	--	-------------	--	----------------	--	------------	--	---------	--	-------------	--	--------	--	--------	--	--------	--	--------	--	---------	--	----------------	--	-------------	--	----------------	--	------------	--	---------	--	-------------	--	--------	--	--------	--	--------	--	--------	--	---------	--	----------------	--	-------------	--	----------------	--	------------	--	---------	--	-------------	--	--------	--	--------	--	--------	--	--------	--	---------	--	----------------	--	-------------	--	----------------	--	------------	--	---------	--	-------------	--	--------	--	--------	--	--------	--	--------	--	---------	--	----------------	--	-------------	--	----------------	--	------------	--	---------	--	-------------	--	--------	--	--------	--	--------	--	--------	--	---------	--	----------------	--	-------------	--	----------------	--	------------	--	---------	--	-------------	--	--------	--	--------	--	--------	--	--------	--	---------	--	----------------	--	-------------	--	----------------	--	------------	--	---------	--	-------------	--	--------	--	--------	--	--------	--	--------	--	---------	--	----------------	--	-------------	--	----------------	--	------------	--	---------	--	-------------	--	--------	--	--------	--	--------	--	--------	--	---------	--	----------------	--	-------------	--	----------------	--	------------	--	---------	--	-------------	--	--------	--	--------	--	--------	--	--------	--	---------	--	----------------	--	-------------	--	----------------	--	------------	--	---------	--	-------------	--	--------	--	--------	--	--------	--	--------	--	---------	--	----------------	--	-------------	--	----------------	--	------------	--	---------	--	-------------	--	--------	--	--------	--	--------	--	--------	--	---------	--	----------------	--	-------------	--	----------------	--	------------	--	---------	--	-------------	--	--------	--	--------	--	--------	--	--------	--	---------	--	----------------	--	-------------	--	----------------	--	------------	--	---------	--	-------------	--	--------	--	--------	--	--------	--	--------	--	---------	--	----------------	--	-------------	--	----------------	--	------------	--	---------	--	-------------	--	--------	--	--------	--	--------	--	--------	--	---------	--	----------------	--	-------------	--	----------------	--	------------	--	---------	--	-------------	--	--------	--	--------	--	--------	--	--------	--	---------	--	----------------	--	-------------	--	----------------	--	------------	--	---------	--	-------------	--	--------	--	--------	--	--------	--	--------	--	---------	--	----------------	--	-------------	--	----------------	--	------------	--	---------	--	-------------	--	--------	--	--------	--	--------	--	--------	--	---------	--	----------------	--	-------------	--	----------------	--	------------	--	---------	--	-------------	--	--------	--	--------	--	--------	--	--------	--	---------	--	----------------	--	-------------	--	----------------	--	------------	--	---------	--	-------------	--	--------	--	--------	--	--------	--	--------	--	---------	--	----------------	--	-------------	--	----------------	--	------------	--	---------	--	-------------	--	--------	--	--------	--	--------	--	--------	--	---------	--	-----	--

管理体制図(会社組織図)



所長: 廃棄物処理管理責任者 所長: 廃棄物処理管理責任者

担当者: 廃棄物処理担当者 担当者: 廃棄物処理担当者

廃棄物管理担当課長