

産業廃棄物処理計画実施状況報告書

令和2年 6月29日

京都府知事 殿

提出者

住 所 京都府京丹後市網野町生野内768番地

氏 名 山崎工業株式会社

代表取締役 山崎 高雄

(法人にあつては、名称及び代表者の氏名)

電話番号 0772-72-3530



廃棄物の処理及び清掃に関する法律第12条第10項の規定に基づき、令和元年度の産業廃棄物
処理計画の実施状況を報告します。

事業場の名称	山崎工業株式会社
事業場の所在地	京都府京丹後市網野町生野内768番地
事業の種類	土木工事業
産業廃棄物処理計画における 計 画 期 間	平成31年4月1日～令和2年3月31日

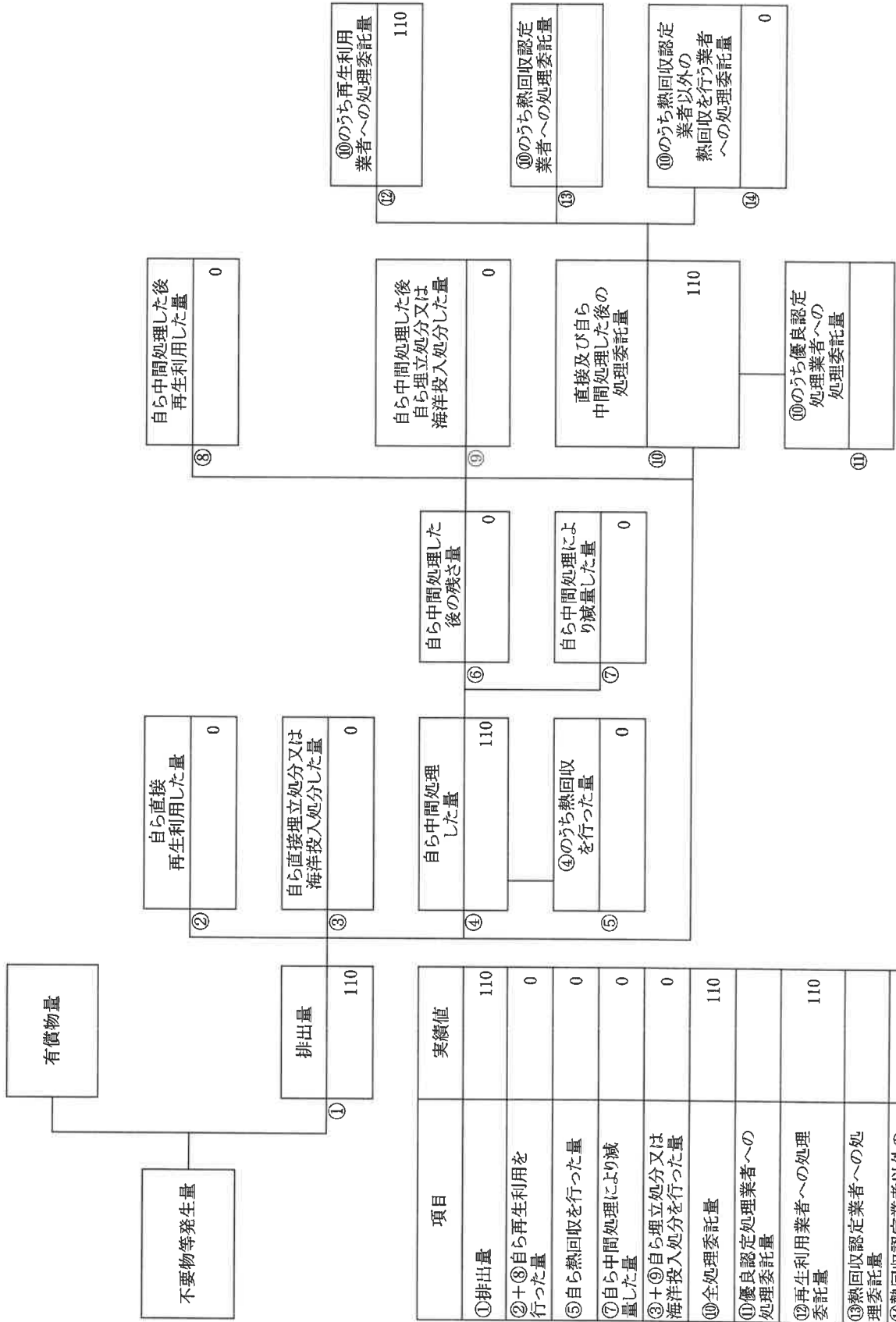
産業廃棄物処理計画における目標値

項目	目標値	項目	目標値
排 出 量	900 t	全 処 理 委 託 量	95 t
自ら再生利用を行う 産業廃棄物の量	t	優良認定処理業者への 処 理 委 託 量	t
自ら熱回収を行う 産業廃棄物の量	t	再生利用業者への 処 理 委 託 量	95 t
自ら中間処理により減量する 産業廃棄物の量	900 t	認定熱回収業者への 処 理 委 託 量	t
自ら埋立処分又は 海洋投入処分を行う 産業廃棄物の量	t	認定熱回収業者以外の 熱回収を行う業者への 処 理 委 託 量	t

※事務処理欄

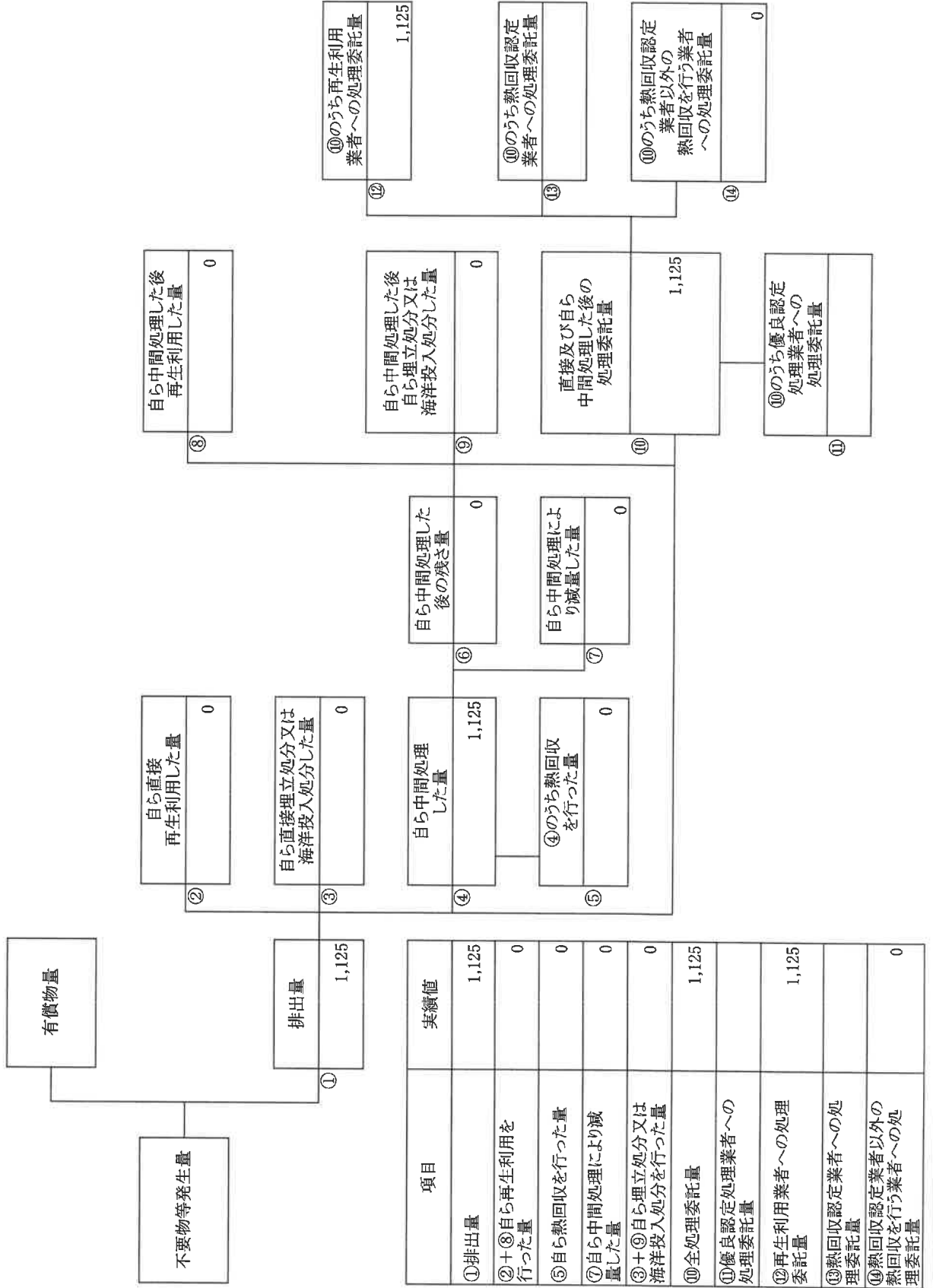
(産業廃棄物の種類: ①アスファルト殻)

計画の実施状況



項目	実績値
①排出量	110
②+⑧自ら再生利用を行った量	0
⑤自ら熱回収を行った量	0
⑦自ら中間処理により減量した量	0
③+⑨自ら埋立処分又は海洋投入処分を行った量	0
⑩全処理委託量	110
⑪優良認定処理業者への処理委託量	
⑫再生利用業者への処理委託量	110
⑬熱回収認定業者への処理委託量	
⑭熱回収認定業者以外の熱回収を行う業者への処理委託量	0

計画の実施状況 (産業廃棄物の種類: ②コンクリート設)



自ら中間処理した後再生利用した量
0

自ら中間処理した後
自ら埋立処分又は
海洋投入処分した量
0

自ら中間処理した
後の残さ量
0

直接及び自ら
中間処理した後の
処理委託量
1,125

⑩のうち優良認定
処理業者への
処理委託量

自ら直接
再生利用した量
0

自ら直接埋立処分又は
海洋投入処分した量
0

自ら中間処理
した量
1,125

④のうち熱回収
を行った量
0

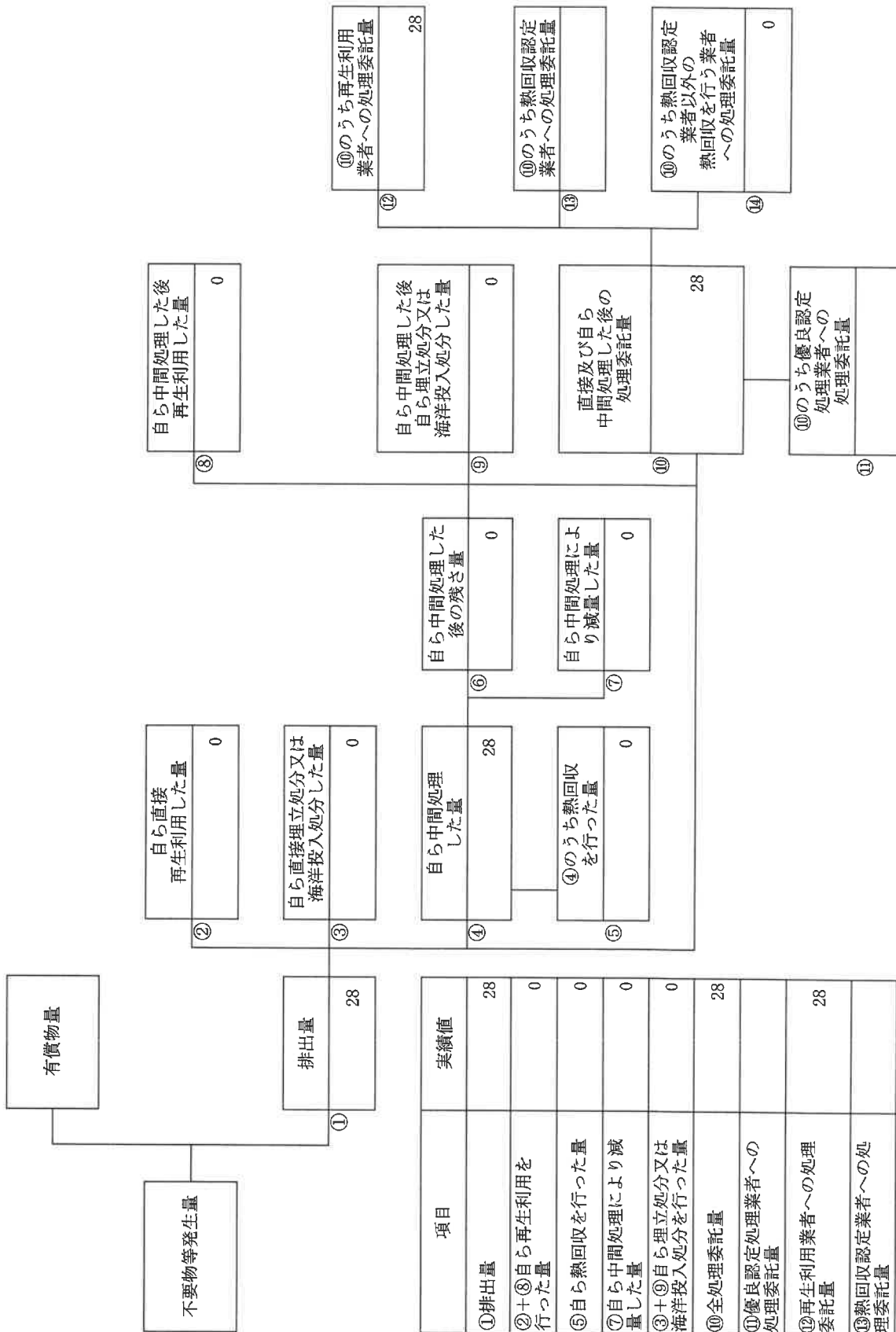
⑩のうち熱回収認定
業者以外の
熱回収を行う業者
への処理委託量
0

⑩のうち再生利用
業者への処理委託量
1,125

⑩のうち熱回収認定
業者への処理委託量

⑩のうち熱回収認定
業者以外の
熱回収を行う業者
への処理委託量
0

計画の実施状況 (産業廃棄物の種類: ③廃プラスチック類)



項目	実績値
①排出量	28
②+③自ら再生利用を行った量	0
⑤自ら熱回収を行った量	0
⑦自ら中間処理により減量した量	0
③+④自ら埋立処分又は海洋投入処分を行った量	0
⑩全処理委託量	28
⑪優良認定処理業者への処理委託量	
⑫再生利用業者への処理委託量	28
⑬熱回収認定業者への処理委託量	
⑭熱回収認定業者以外の熱回収を行う業者への処理委託量	0

⑩のうち再生利用業者への処理委託量
28

⑩のうち熱回収認定業者への処理委託量

⑩のうち熱回収認定業者以外の熱回収を行う業者への処理委託量
0

自ら中間処理した後の再生利用した量
0

自ら中間処理した後の埋立処分又は海洋投入処分した量
0

直接及び自ら中間処理した後の処理委託量
28

⑩のうち優良認定処理業者への処理委託量

自ら中間処理した後の残さ量
0

自ら中間処理により減量した量
0

自ら直接再生利用した量
0

自ら直接埋立処分又は海洋投入処分した量
0

自ら中間処理した量
28

④のうち熱回収を行った量
0

計画の実施状況

有償物量

不要物等発生量

排出量
28

①

項目

実績値

①排出量

28

②+③自ら再生利用を行った量

0

⑤自ら熱回収を行った量

0

⑦自ら中間処理により減量した量

0

③+④自ら埋立処分又は海洋投入処分を行った量

0

⑩全処理委託量

28

⑪優良認定処理業者への処理委託量

⑫再生利用業者への処理委託量

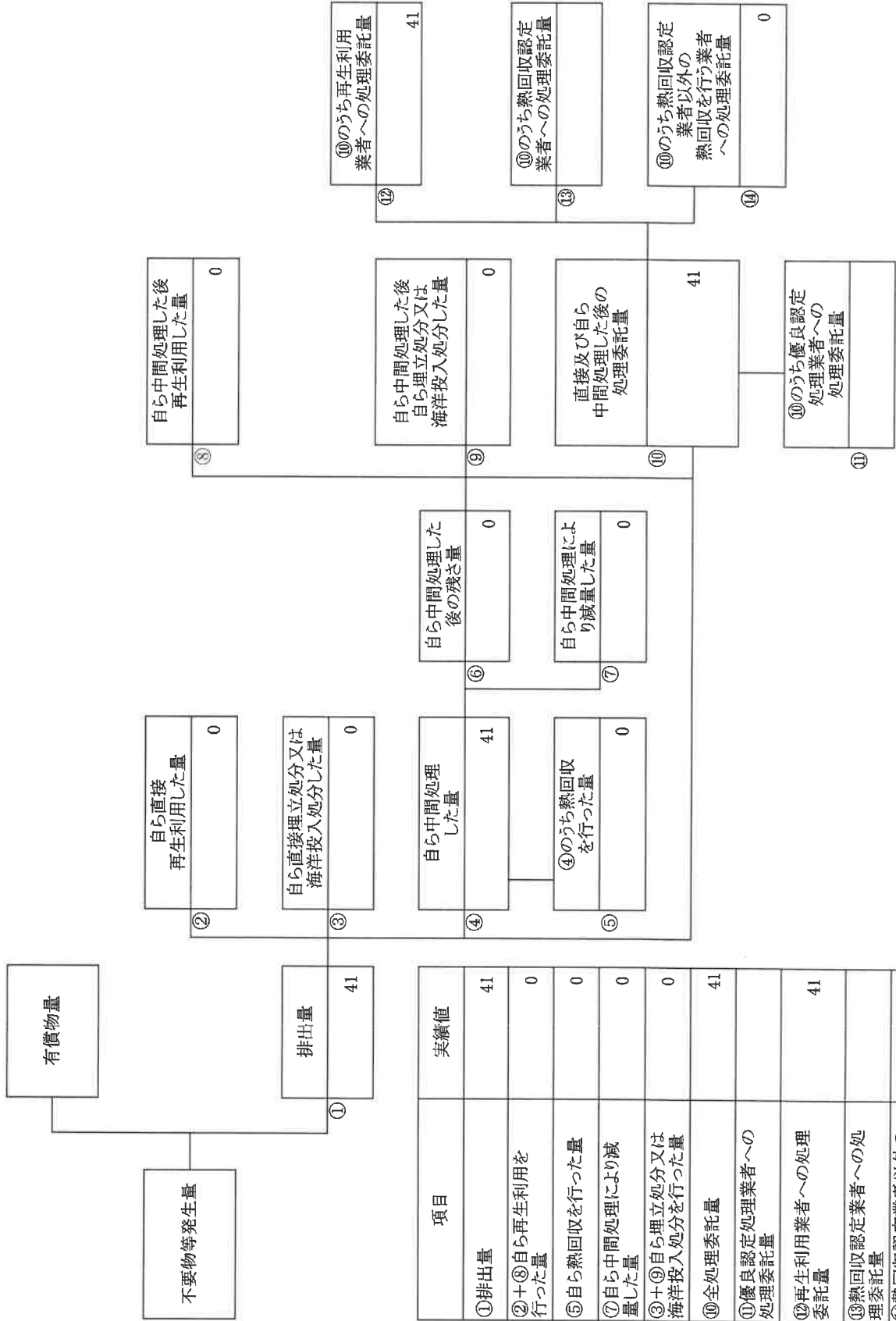
28

⑬熱回収認定業者への処理委託量

⑭熱回収認定業者以外の熱回収を行う業者への処理委託量

0

計画の実施状況 (産業廃棄物の種類: ④木くず)



⑧ 自ら中間処理した後の再生利用した量
0

⑫ ⑩のうち再生利用業者への処理委託量
41

⑨ 自ら中間処理した後の埋立処分又は海洋投入処分した量
0

⑬ ⑩のうち焼回収認定業者への処理委託量

⑭ ⑩のうち焼回収認定業者以外の業者への処理委託量
0

② 自ら直接再生利用した量
0

③ 自ら直接埋立処分又は海洋投入処分した量
0

⑥ 自ら中間処理した後の残さ量
0

⑦ 自ら中間処理した後の焼回収による減量した量
0

④ 自ら中間処理した量
41

⑤ ④のうち焼回収を行った量
0

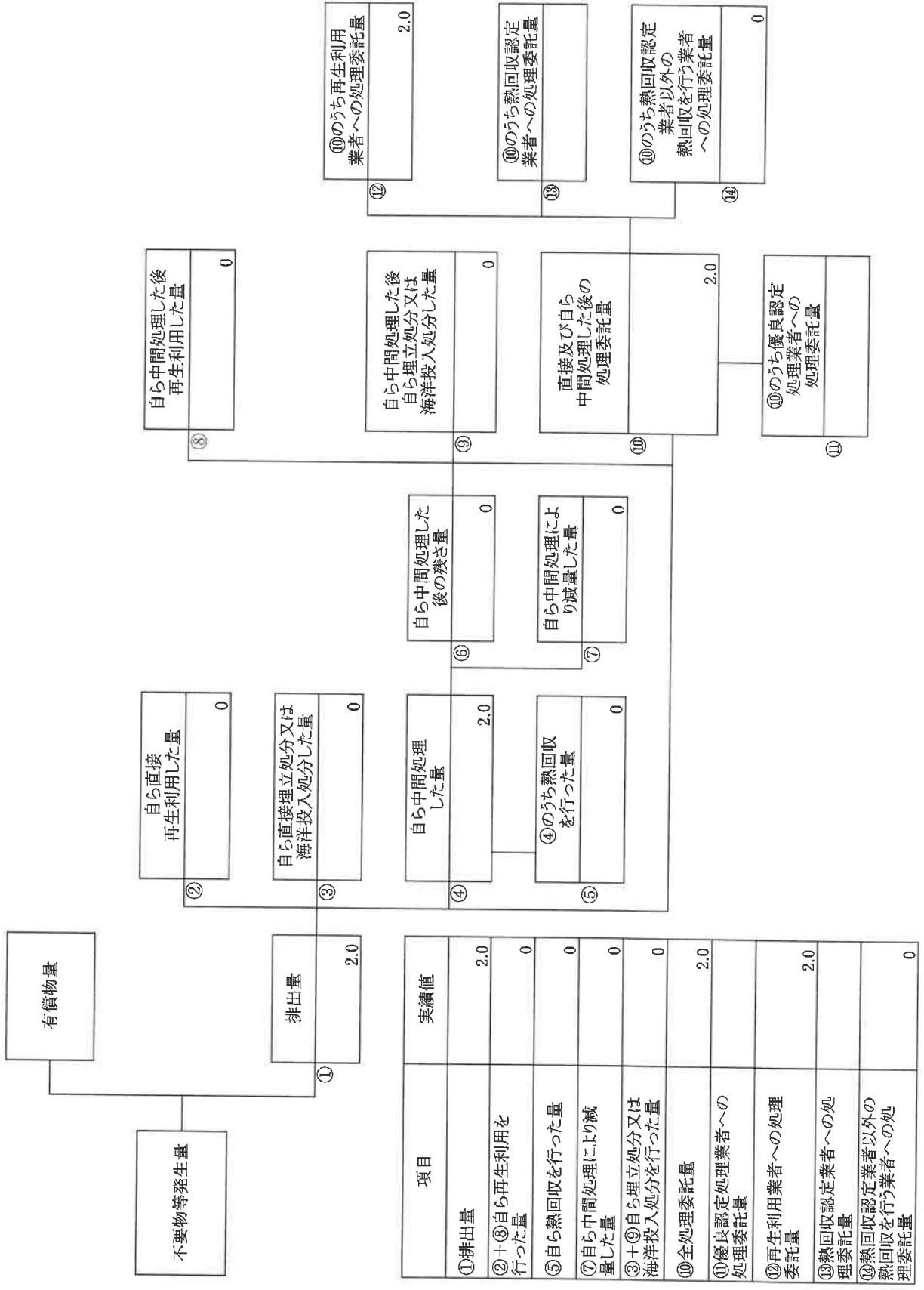
⑩ 直接及び自ら中間処理した後の処理委託量
41

⑪ ⑩のうち優良認定処理業者への処理委託量

項目	実績値
①排出量	41
②+③自ら再生利用を行った量	0
⑤自ら焼回収を行った量	0
⑦自ら中間処理により減量した量	0
③+④自ら埋立処分又は海洋投入処分を行った量	0
⑩全処理委託量	41
⑪優良認定処理業者への処理委託量	
⑫再生利用業者への処理委託量	41
⑬焼回収認定業者への処理委託量	
⑭焼回収認定業者以外の業者への処理委託量	0

計画の実施状況

(産業廃棄物の種類: ⑤建設汚泥)



有償物量

不要物等発生量

排出量

自ら直接再生利用した量

自ら直接埋立処分又は海洋投入処分した量

自ら中間処理した量

④のうち熱回収を行った量

自ら中間処理した後の残さ量

自ら中間処理により減量した量

自ら中間処理した後再生利用した量

自ら中間処理した後自ら埋立処分又は海洋投入処分した量

直接及び自ら中間処理した後の処理委託量

⑩のうち優良認定処理業者への処理委託量

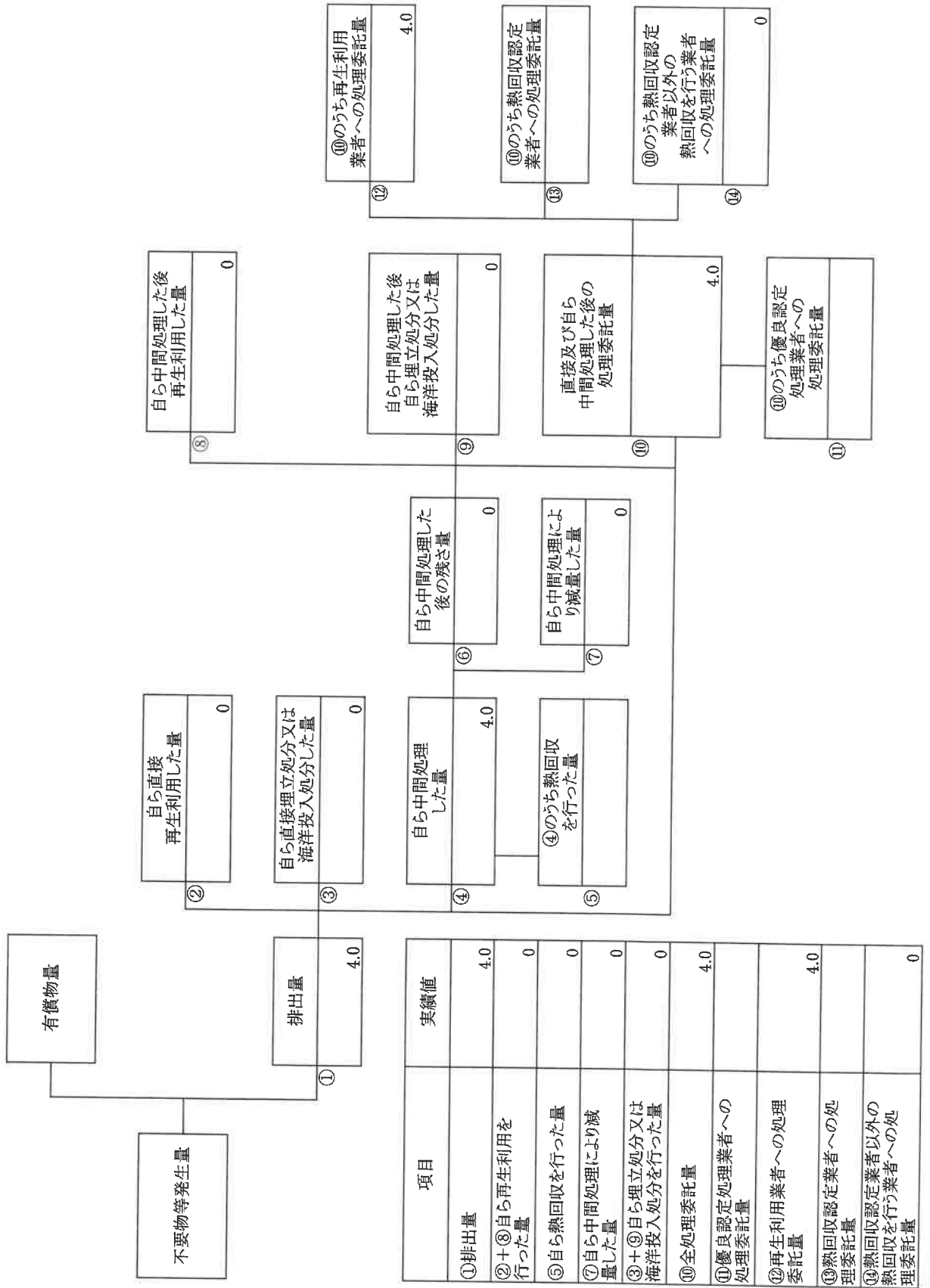
⑩のうち再生利用業者への処理委託量

⑩のうち熱回収認定業者への処理委託量

⑩のうち熱回収認定業者以外の熱回収を行う業者への処理委託量

計画の実施状況

(産業廃棄物の種類: ⑥ガラス・陶磁器くず)



備考

- 1 翌年度の6月30日までに提出すること。
- 2 「事業の種類」の欄には、日本標準産業分類の区分を記入すること。
- 3 「産業廃棄物処理計画における目標値」の欄には、項目ごとに、産業廃棄物処理計画に記載した目標値を記入すること。
- 4 第2面には、前年度の産業廃棄物処理に関して、①～⑭の欄のそれぞれに、(1)から(14)に掲げる量を記入すること。
 - (1) ①欄 当該事業場において生じた産業廃棄物の量
 - (2) ②欄 (1)の量のうち、中間処理をせず直接自ら再生利用した量
 - (3) ③欄 (1)の量のうち、中間処理をせず直接自ら埋立処分又は海洋投入処分した量
 - (4) ④欄 (1)の量のうち、自ら中間処理をした産業廃棄物の当該中間処理前の量
 - (5) ⑤欄 (4)の量のうち、熱回収を行った量
 - (6) ⑥欄 自ら中間処理をした後の量
 - (7) ⑦欄 (4)の量から(6)の量を差し引いた量
 - (8) ⑧欄 (6)の量のうち、自ら利用し、又は他人に売却した量
 - (9) ⑨欄 (6)の量のうち、自ら埋立処分及び海洋投入処分した量
 - (10) ⑩欄 中間処理及び最終処分を委託した量
 - (11) ⑪欄 (10)の量のうち、優良認定処理業者(廃棄物の処理及び清掃に関する法律施行令第6条の11第2号に該当する者)への処理委託量
 - (12) ⑫欄 (10)の量のうち、処理業者への再生利用委託量
 - (13) ⑬欄 (10)の量のうち、認定熱回収施設設置者(廃棄物の処理及び清掃に関する法律第15条の3の3第1項の認定を受けた者)である処理業者への焼却処理委託量
 - (14) ⑭欄 (10)の量のうち、認定熱回収施設設置者以外の熱回収を行っている処理業者への焼却処理委託量
- 5 第2面の左下の表には、項目ごとに、産業廃棄物処理計画に記載したそれぞれの実績値を記入すること。
- 6 産業廃棄物の種類が2以上あるときは、産業廃棄物の種類ごとに、第2面の例により産業廃棄物処理計画の実施状況を明らかにした書面を作成し、当該書面を添付すること。
- 7 ※欄には、何も記入しないこと。