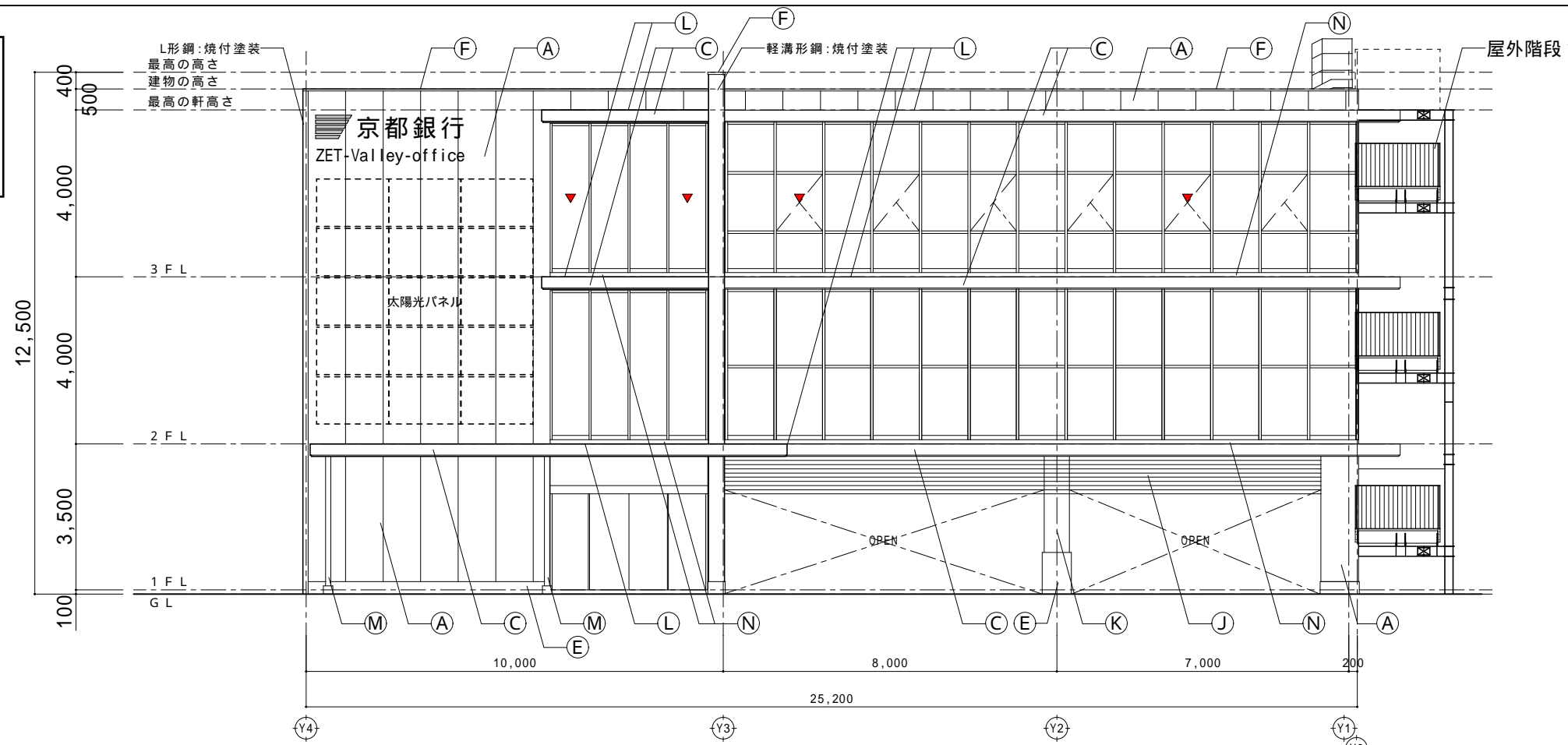
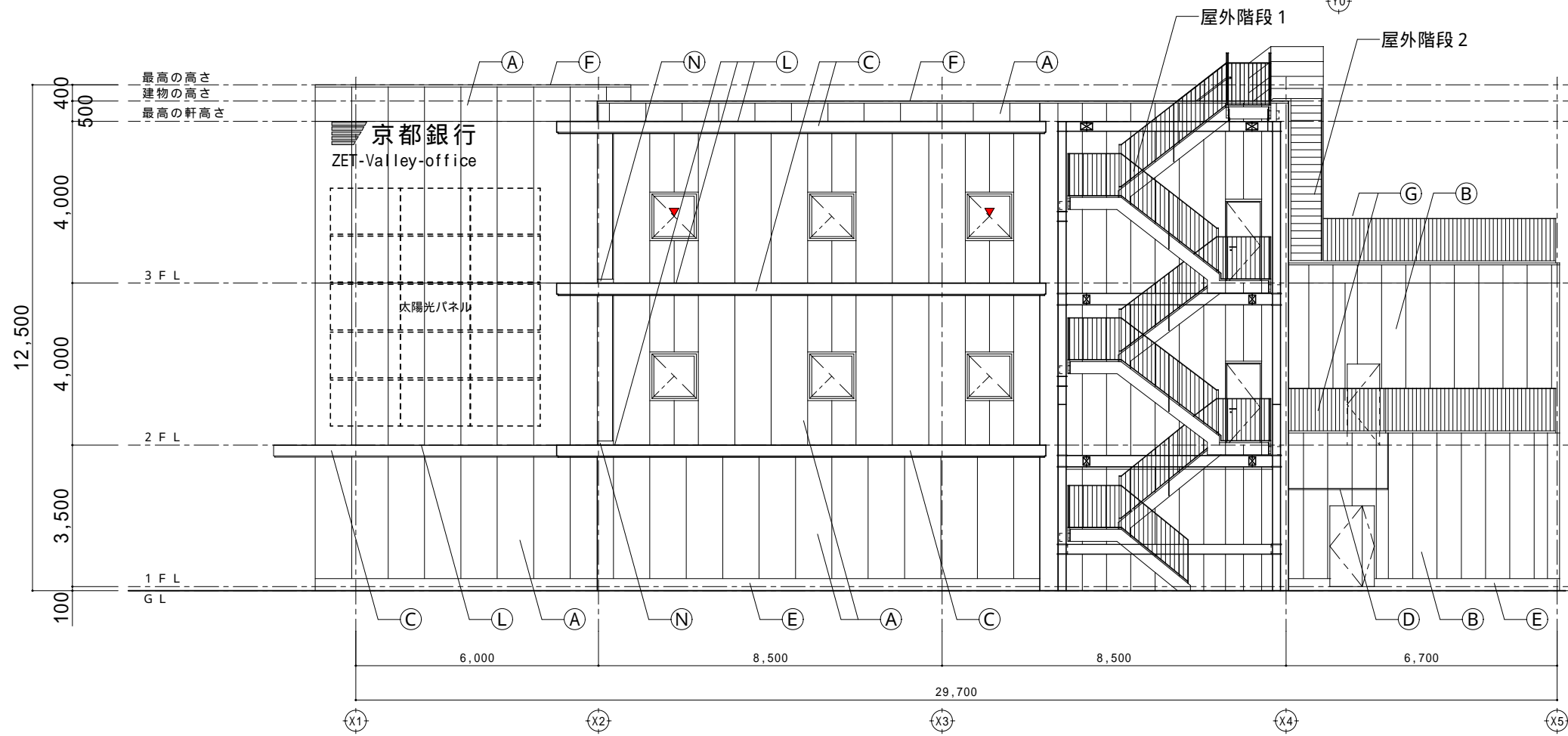


資料3 (図面)
関連資料



南立面図



東立面図

| 凡例 | |
|------|------------------------------------|
| (A) | 外壁：押出成形セメント板 t60の上、ジョリパット吹付A+光触媒塗布 |
| (A2) | 外壁：コンクリートの上、ジョリパット吹付A+光触媒塗布 |
| (B) | 外壁：ALC版 t125の上、ジョリパット吹付B+光触媒塗布 |
| (C) | 庇：コンクリート打放し+WS疎水剤+FCコート |
| (D) | 外壁用水切材 |
| (E) | コンクリート打放し+基礎コート |
| (F) | 笠木：アルミ製 |
| (G) | 手摺：笠木付きアルミ製タテ格子 |
| (I) | アルミ製縦ルーバー |
| (J) | アルミ製横ルーバー |
| (K) | 壁：ケイ酸カルシウム板t6.0+ジョリパット吹付B |
| (L) | 水切金物：SUS製H.L-PL t=3.0mm W=60mm |
| (M) | 鉄骨柱：耐火塗料塗装 |
| (N) | 外壁：コンクリート立上りの上、塗膜防水(クリア) |

| | |
|----------------------------|-----------|
| TITLE (仮称) 京都銀行 向日町支店 新築工事 | SCALE |
| 立面図 (1) | A2版 1:100 |
| | A3版 70%縮尺 |