

高速開発支援センター

ネットワーク型CAEシステム

利用拠点が拡大しました！

北部産業創造センターのネットワーク型CAEを中小企業技術センター（京都市）に加えて、織物・機械金属振興センター（京丹後市）及び中小企業技術センターけいはんな分室（木津川市・精華町）でもご利用いただけることとなりました。製品開発や改良のツールとして、最寄りの拠点をぜひご活用ください。

新規導入



丹後・知恵のものづくりパーク（京丹後市）

◎京都府織物・機械金属振興センター



北部産業創造センター（綾部市）

◎京都府中小企業技術センター 中丹技術支援室

新規導入



けいはんなオープンイノベーションセンター（木津川市・精華町）

◎京都府中小企業技術センターけいはんな分室



京都府産業支援センター（京都市）

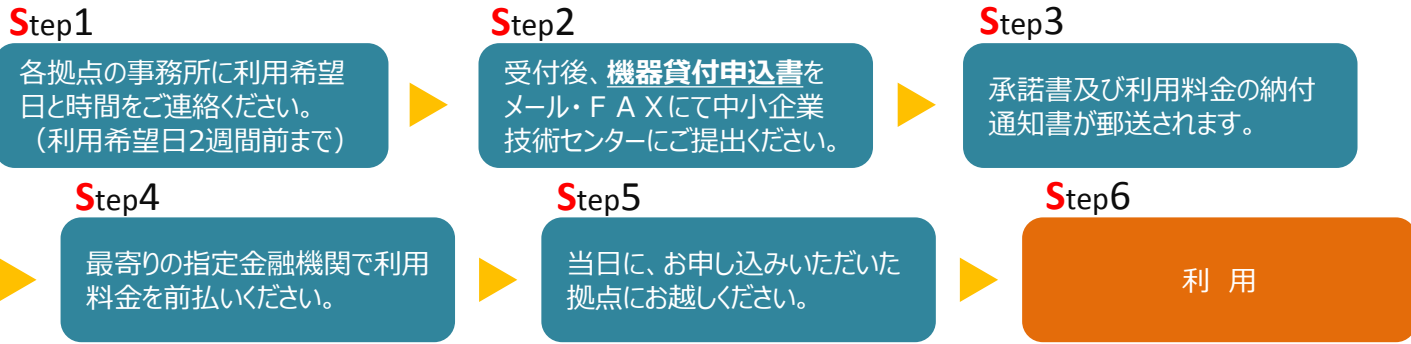
◎京都府中小企業技術センター

ご利用いただける主な機能

機能	ソフトウェア	内容	料金 ※ () 内は府内中小企業
① 構造解析	ANSYS Inc. Mechanical Enterprise	機械的な強度を解析	2,500円/時間 (2,000円/時間)
② 熱・流体解析	ANSYS Inc. CFD Enterprise	熱と流体の「流れ方」を解析	
③ 電磁波解析	ANSYS Inc. MAXWELL3D・HFSS	電磁波の放射や干渉等を解析	
④ トポロジー最適化	(株)くいんと HIRAMEKI WORKS	剛性面での最適形状を生成	

※①～③を組み合わせた連成解析も実施可能です。

ご利用の方法 (織物・機械金属振興センター／中小企業技術センターはいはんな分室でご利用いただく場合)



※中小企業技術センター中丹技術支援室(綾部市)及び中小企業技術センター(京都市)でご利用いただく場合には、利用希望日と時間を下記お問い合わせ先まで事前にご連絡のうえ、利用日当日に現金で利用料金をお支払いください。

こんなことに使えます (その他、解析したいテーマなどがございましたらお問い合わせください。)

◎ 部材に必要な厚みを知りたい

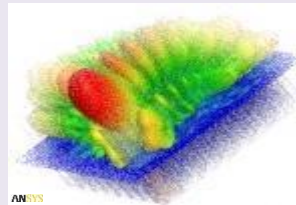
▶ ANSYS Mechanical Enterprise



剛性と強度、軽量性を兼ね備えた形状を持つ部材を実現するためには、想定される負荷に対応した厚みを持つ設計を実現する必要があります。
本機能を使用することで、様々な荷重条件下での応力分布シミュレーションが可能であり、必要箇所に適切な厚みを持つ部材設計にお役立ていただけます。

◎ 製品の適切なアンテナ配置を検討したい

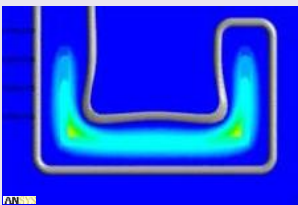
▶ MAXWELL3D



I o T等の拡大により無線通信に対応した製品が増加していますが、製品内のアンテナの配置が不適切である場合には、送受信不良等の原因となり得ます。
本機能を使用することで、アンテナからの電波放出等を可視的にシミュレーションすることが可能であり、最適な配置の検討のためにご利用いただけます。

◎ 金型の効率的な冷却経路を検討したい

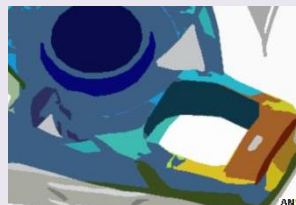
▶ ANSYS CFD Enterprise



射出成形用の金型において冷却経路を適切に設計することで、成形サイクルの高速化のほか、ソリなどの品質不良の抑制につなげることが可能となります。
本機能を使用することで、成形樹脂の特性や成形物の形状に応じた効率的な冷却経路や通水量などを様々な角度から検討していただくことが可能です。

◎ 新部材の形状を検討したい

▶ HIRAMEKI WORKS



新規部材を設計する際に、求められる仕様に基づいて剛性や強度を満足する形状を見出すまでには、長時間の検討が必要です。
本機能を使用することで、必要となる剛性や寸法等の複数の条件を満たす形状をコンピュータ上で解析し、CADモデルを自動生成することが可能であり、形状を決定するまでの時間短縮にお役立ていただけます。

◎ ご利用に関するお問い合わせ

京都府中小企業技術センター 中丹技術支援室

〒623-0011 京都府綾部市青野町西馬場下33-1

Tel : 0773-43-4340 Fax : 0773-43-4341

開庁時間：午前8時30分～午後5時15分 ※年末年始・土日祝日はご利用頂けません。

▶ 機器貸付申込書は、京都府中小企業技術センターのホームページからダウンロードできます。

https://www.kptc.jp/p_gijutsushien/p_kikikashitsuke/ ※右のQRコードからもアクセスいただけます。

センターへのアクセス

※平成31年1月現在における情報です。

○公共交通機関でお越しの場合

JR綾部駅北口より徒歩1分

○お車でのお越しの場合

京都縦貫道 京丹波わちICより国道27号線を綾部方面に10.8km

