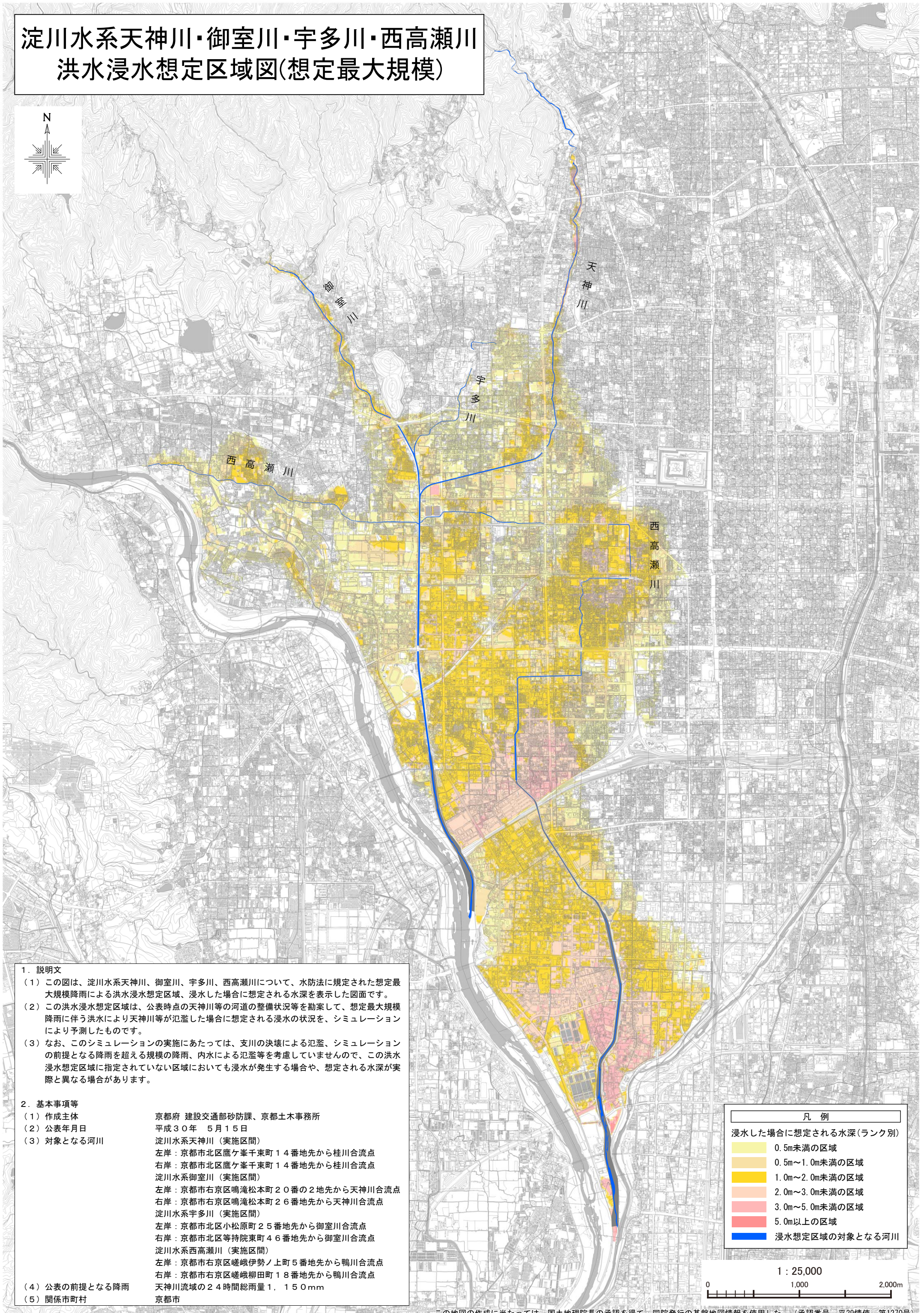


# 淀川水系天神川・御室川・宇多川・西高瀬川 洪水浸水想定区域図(想定最大規模)



## 1. 説明文

- (1) この図は、淀川水系天神川、御室川、宇多川、西高瀬川について、水防法に規定された想定最大規模降雨による洪水浸水想定区域、浸水した場合に想定される水深を表示した図面です。
- (2) この洪水浸水想定区域は、公表時点の天神川等の河道の整備状況等を勘案して、想定最大規模降雨に伴う洪水により天神川等が氾濫した場合に想定される浸水の状況を、シミュレーションにより予測したものです。
- (3) なお、このシミュレーションの実施にあたっては、支川の決壊による氾濫、シミュレーションの前提となる降雨を超える規模の降雨、内水による氾濫等を考慮していませんので、この洪水浸水想定区域に指定されていない区域においても浸水が発生する場合や、想定される水深が実際と異なる場合があります。

## 2. 基本事項等

- (1) 作成主体 京都府 建設交通部砂防課、京都土木事務所
- (2) 公表年月日 平成30年 5月15日
- (3) 対象となる河川  
淀川水系天神川（実施区間）  
左岸：京都市北区鷹ヶ峯千束町14番地先から桂川合流点  
右岸：京都市北区鷹ヶ峯千束町14番地先から桂川合流点  
淀川水系御室川（実施区間）  
左岸：京都市右京区鳴滝松本町20番の2地先から天神川合流点  
右岸：京都市右京区鳴滝松本町26番地先から天神川合流点  
淀川水系宇多川（実施区間）  
左岸：京都市北区小松原町25番地先から御室川合流点  
右岸：京都市北区等持院東町46番地先から御室川合流点  
淀川水系西高瀬川（実施区間）  
左岸：京都市右京区嵯峨伊勢ノ上町5番地先から鴨川合流点  
右岸：京都市右京区嵯峨柳田町18番地先から鴨川合流点
- (4) 公表の前提となる降雨 天神川流域の24時間総雨量1,150mm
- (5) 関係市町村 京都市

## 凡例

- 浸水した場合に想定される水深(ランク別)
- 0.5m未満の区域
  - 0.5m~1.0m未満の区域
  - 1.0m~2.0m未満の区域
  - 2.0m~3.0m未満の区域
  - 3.0m~5.0m未満の区域
  - 5.0m以上の区域
  - 浸水想定区域の対象となる河川

1 : 25,000

