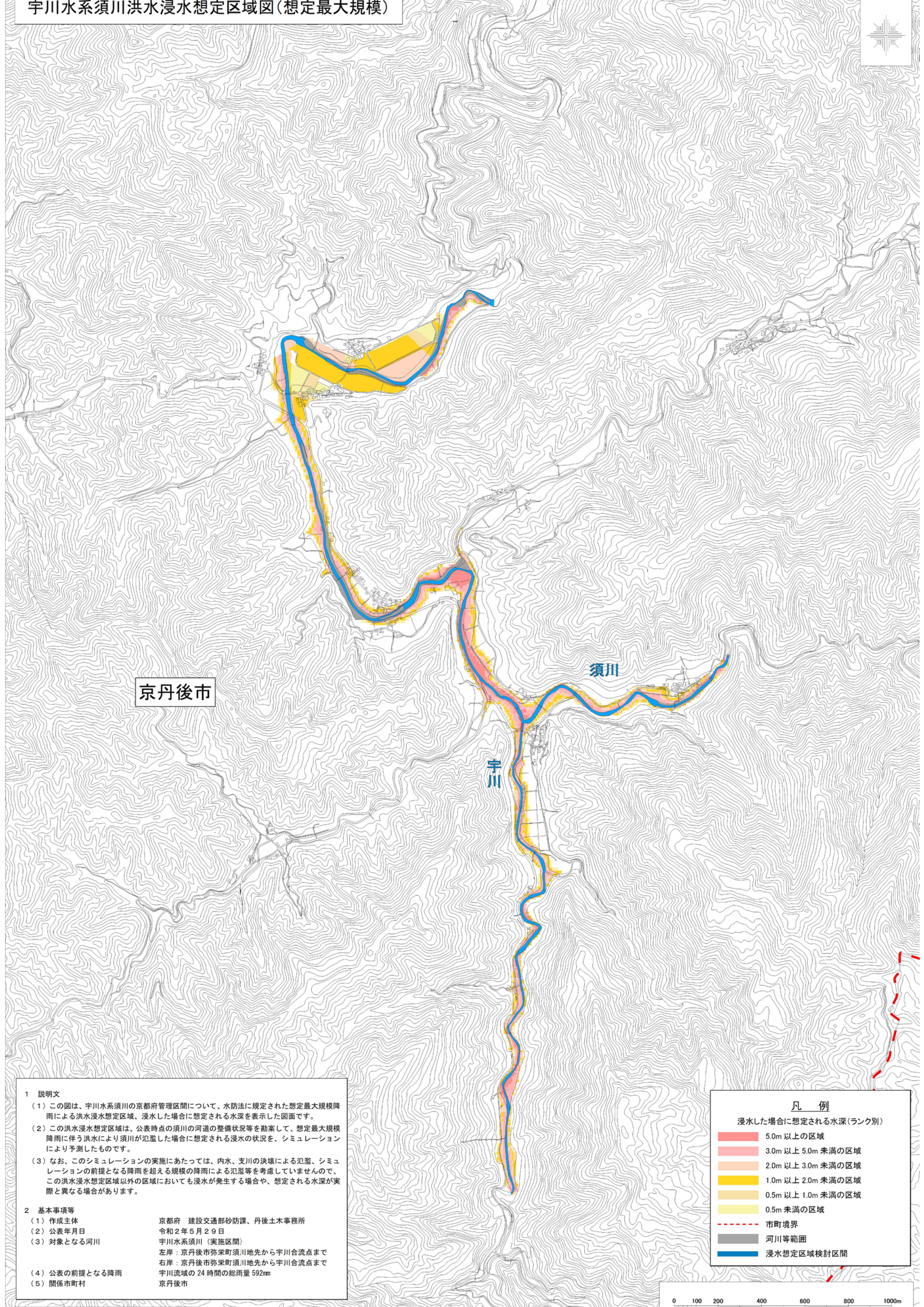


宇川水系須川洪水浸水想定区域図(想定最大規模)



1 説明文

- (1) この図は、宇川水系須川の京都府管理区間について、水防法に規定された想定最大規模降雨による洪水浸水想定区域、浸水した場合に想定される水深を表示した図面です。
- (2) この洪水浸水想定区域は、公表時点の須川の河道の整備状況等を勘案して、想定最大規模降雨に伴う洪水により須川が氾濫した場合に想定される浸水の状況を、シミュレーションにより予測したものです。
- (3) なお、このシミュレーションの実施にあたっては、内水、支川の決壊による氾濫、シミュレーションの前提となる降雨を超える規模の降雨による氾濫等を考慮していませんので、この洪水浸水想定区域以外の区域においても浸水が発生する場合や、想定される水深が実際と異なる場合があります。

2 基本事項等

- (1) 作成主体 京都府 建設交通部砂防課、丹後土木事務所
- (2) 公表年月日 令和2年5月29日
- (3) 対象となる河川 宇川水系須川(実施区間)
左岸：京丹後市弥栄町須川地先から宇川合流点まで
右岸：京丹後市弥栄町須川地先から宇川合流点まで
- (4) 公表の前提となる降雨 宇川流域の24時間の総雨量592mm
- (5) 関係市町村 京丹後市

凡 例

浸水した場合に想定される水深(ランク別)

- 5.0m 以上の区域
- 3.0m 以上 5.0m 未満の区域
- 2.0m 以上 3.0m 未満の区域
- 1.0m 以上 2.0m 未満の区域
- 0.5m 以上 1.0m 未満の区域
- 0.5m 未満の区域
- 市町境界
- 河川等範囲
- 浸水想定区域検討区間