

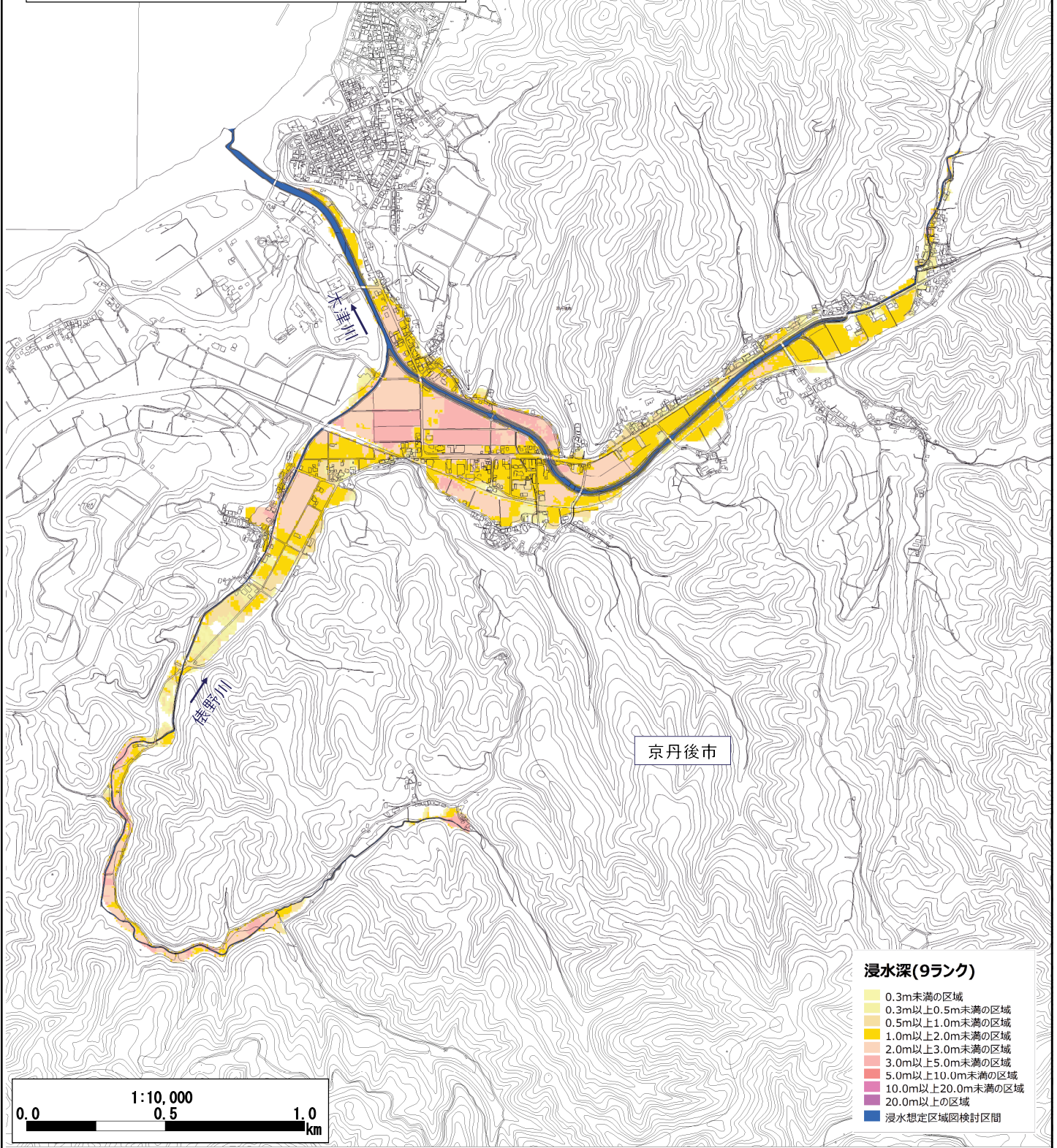
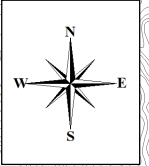
木津川水系 木津川・俵野川洪水浸水想定区域図（想定最大規模）

1 説明文

- (1) この図は、木津川水系の京都府管理区間について、水防法に規定された想定最大規模降雨による洪水浸水想定区域、浸水した場合に想定される水深を表示した図面です。
- (2) この浸水想定区域等は、公表時点の木津川水系の河道の整備状況等を勘案して、想定最大規模降雨に伴う洪水により木津川及び俵野川が氾濫した場合に想定される浸水の状況を、シミュレーションにより予測したものです。
- (3) なお、このシミュレーションにあたっては、内水、高潮、支川の決壊による氾濫、シミュレーションの前提となる降雨を超える規模の降雨による氾濫等を考慮していませんので、この洪水浸水想定区域以外の区域においても浸水が発生する場合や、想定される水深が実際と異なる場合があります。

2 基本事項等

- (1) 作成主体 京都府 建設交通部砂防課、丹後土木事務所
- (2) 公表年月日 令和3年5月28日
- (3) 対象となる河川 木津川水系木津川（実施区間）
 左岸：京都府京丹後市網野町字木津小字落387番地先から海まで
 右岸：京都府京丹後市網野町字木津小字熊谷293番地先から海まで
 木津川水系俵野川（実施区間）
 左岸：京都府京丹後市網野町字清野小字風呂屋ヶ谷112番地先から木津川合流点まで
 右岸：京都府京丹後市網野町字清野小字家ノ下113番地先から木津川合流点まで
- (4) 公表の前提となる降雨 木津川流域の6時間の総雨量312mm
- (5) 関係市町村 京丹後市



浸水深(9ランク)

- 0.3m未満の区域
- 0.3m以上0.5m未満の区域
- 0.5m以上1.0m未満の区域
- 1.0m以上2.0m未満の区域
- 2.0m以上3.0m未満の区域
- 3.0m以上5.0m未満の区域
- 5.0m以上10.0m未満の区域
- 10.0m以上20.0m未満の区域
- 20.0m以上の区域
- 浸水想定区域図検討区間

