

# 野田川水系 香河川、奥山川、水戸川、岩屋川、加悦奥川、温江川、桜内川、滝川 洪水浸水想定区域図（想定最大規模）

## 1 説明文

- この図は、野田川水系香河川、奥山川、水戸川、岩屋川、加悦奥川、温江川、桜内川、滝川の京都府管理区間について、水防法に規定された想定最大規模降雨による洪水浸水想定区域、浸水した場合に想定される水深を表示した図面です。
- この洪水浸水想定区域は、公表時点の野田川等の河道の整備状況等を勘案して、想定最大規模降雨に伴う洪水により野田川等が氾濫した場合に想定される浸水の状況を、シミュレーションにより予測したものです。
- なお、このシミュレーションの実施にあたっては、支川の決壊による氾濫、シミュレーションの前提となる降雨を超える規模の降雨、高潮、内水による氾濫等を考慮していませんので、この洪水浸水想定区域以外の区域においても浸水が発生する場合や、想定される水深が実際と異なる場合があります。

## 2. 基本事項等

- 作成主体
- 対象となる河川

京都府 建設交通部砂防課、丹後土木事務所

野田川水系香河川（実施区間）

左岸：与謝郡与謝野町字香河小字宮ノ下1030番地地先から野田川合流点まで

右岸：与謝郡与謝野町字香河小字巻ノ浦453番地地先から野田川合流点まで

野田川水系奥山川（実施区間）

左岸：与謝郡与謝野町字石川小字石谷944番地地先から香河川合流点まで

右岸：与謝郡与謝野町字石川小字宮津北谷916番地地先から香河川合流点まで

野田川水系水戸川（実施区間）

左岸：与謝郡与謝野町字上山田小字滝谷82番地地先から野田川合流点まで

右岸：与謝郡与謝野町字上山田小字サイ谷83番地地先から野田川合流点まで

野田川水系岩屋川（実施区間）

左岸：与謝郡与謝野町小字下常口1045番地地先から野田川合流点まで

右岸：与謝郡与謝野町小字下常口831番地の1地先から野田川合流点まで

野田川水系加悦奥川（実施区間）

左岸：与謝郡与謝野町字加悦奥小字新田1620番地地先から野田川合流点まで

右岸：与謝郡与謝野町字加悦奥小字新田1651番地の1地先から野田川合流点まで

野田川水系温江川（実施区間）

左岸：与謝郡与謝野町字温江小字虫本1853番地地先から野田川合流点まで

右岸：与謝郡与謝野町字温江小字西谷1604番地の2地先から野田川合流点まで

野田川水系桜内川（実施区間）

左岸：与謝郡与謝野町字金屋小字曹里子1718番地地先から野田川合流点まで

右岸：与謝郡与謝野町字金屋小字板根1659番地の1地先から野田川合流点まで

野田川水系滝川（実施区間）

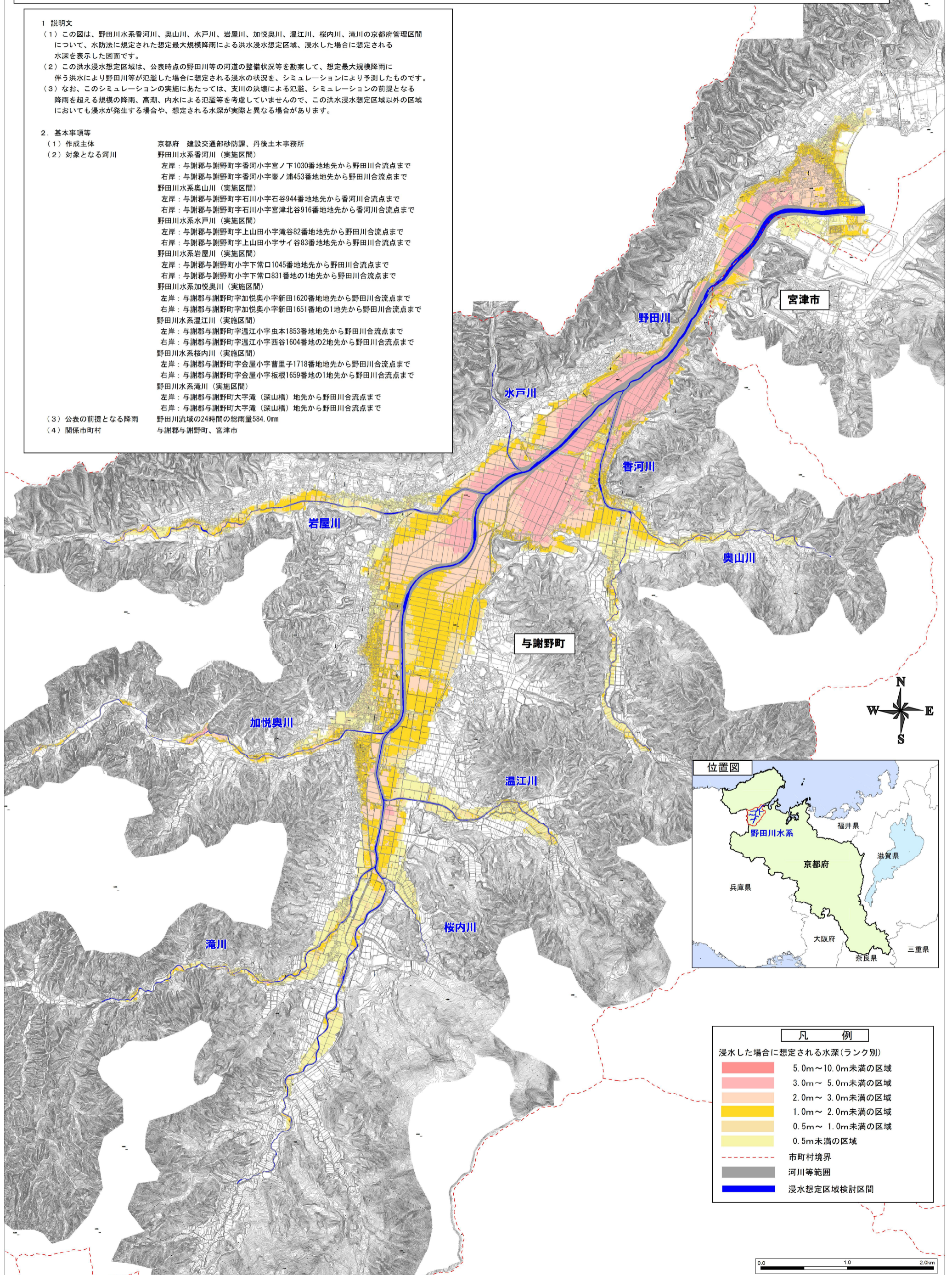
左岸：与謝郡与謝野町大字滝（深山橋）地先から野田川合流点まで

右岸：与謝郡与謝野町大字滝（深山橋）地先から野田川合流点まで

野田川流域の24時間の総雨量584.0mm

与謝郡与謝野町、宮津市

- 公表の前提となる降雨
- 関係市町村



凡 例	
浸水した場合に想定される水深(ランク別)	
<span style="display:inline-block; width:15px; height:10px; background-color:red;"></span>	5.0m～10.0m未満の区域
<span style="display:inline-block; width:15px; height:10px; background-color:orange;"></span>	3.0m～ 5.0m未満の区域
<span style="display:inline-block; width:15px; height:10px; background-color:lightorange;"></span>	2.0m～ 3.0m未満の区域
<span style="display:inline-block; width:15px; height:10px; background-color:yellow;"></span>	1.0m～ 2.0m未満の区域
<span style="display:inline-block; width:15px; height:10px; background-color:lightyellow;"></span>	0.5m～ 1.0m未満の区域
<span style="display:inline-block; width:15px; height:10px; background-color:paleyellow;"></span>	0.5m未満の区域
<span style="display:inline-block; width:15px; border-top:1px dashed red;"></span>	市町村境界
<span style="display:inline-block; width:15px; border-top:1px solid gray;"></span>	河川等範囲
<span style="display:inline-block; width:15px; border-top:2px solid blue;"></span>	浸水想定区域検討区間

