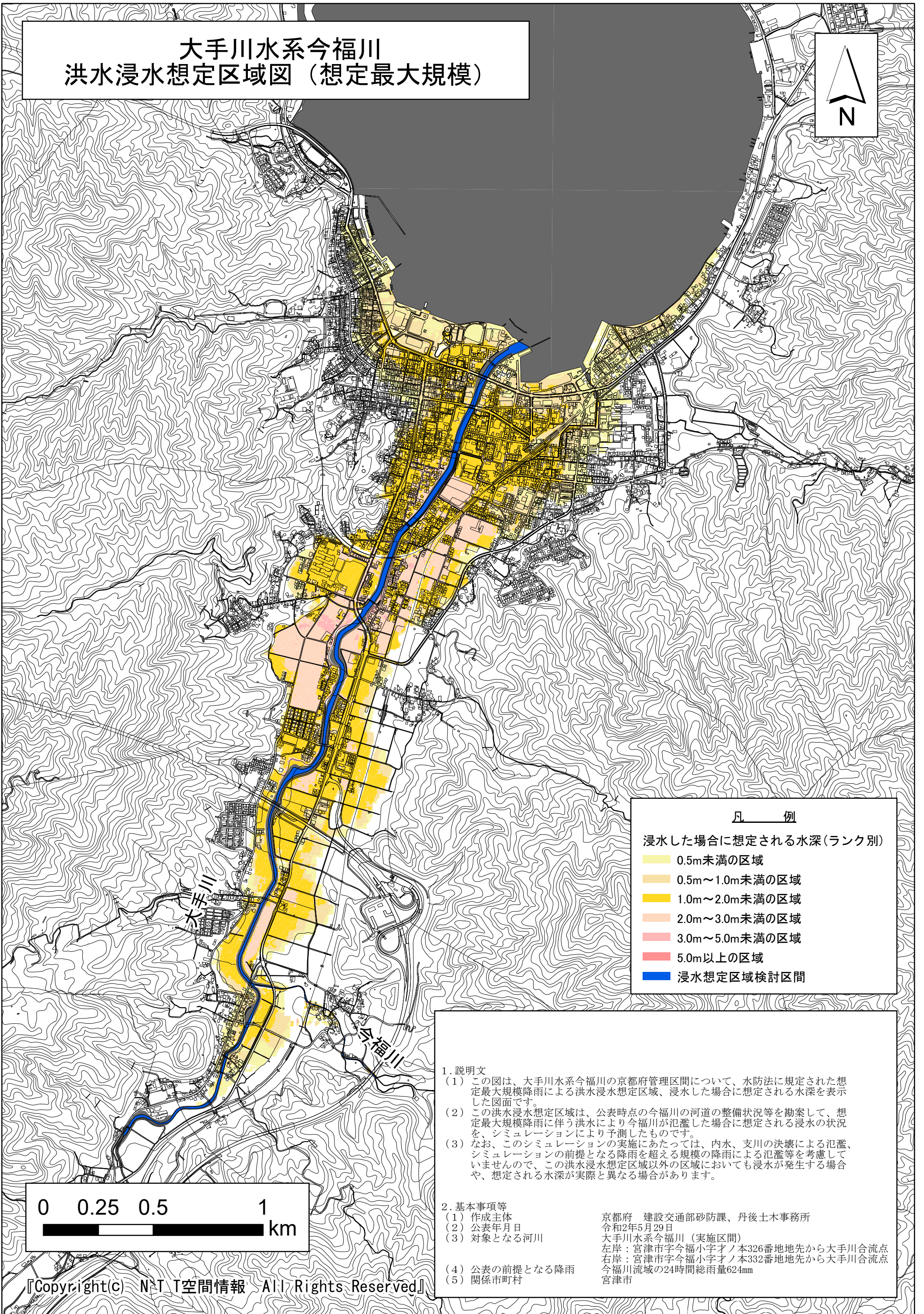
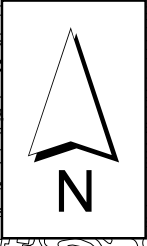
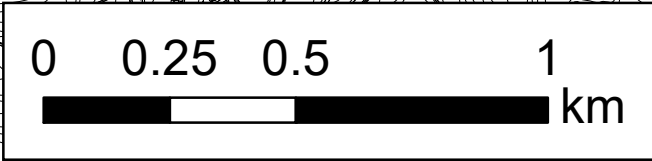


# 大手川水系今福川 洪水浸水想定区域図（想定最大規模）



凡 例	
浸水した場合に想定される水深(ランク別)	
	0.5m未満の区域
	0.5m～1.0m未満の区域
	1.0m～2.0m未満の区域
	2.0m～3.0m未満の区域
	3.0m～5.0m未満の区域
	5.0m以上の区域
	浸水想定区域検討区間



1. 説明文  
(1) この図は、大手川水系今福川の京都府管理区間について、水防法に規定された想定最大規模降雨による洪水浸水想定区域、浸水した場合に想定される水深を表示した図面です。  
(2) この洪水浸水想定区域は、公表時点の今福川の河道の整備状況等を勘案して、想定最大規模降雨に伴う洪水により今福川が氾濫した場合に想定される浸水の状況を、シミュレーションにより予測したものです。  
(3) なお、このシミュレーションの実施にあたっては、内水、支川の決壊による氾濫、シミュレーションの前提となる降雨を超える規模の降雨による氾濫等を考慮していませんので、この洪水浸水想定区域以外の区域においても浸水が発生する場合があります、想定される水深が実際と異なる場合があります。

2. 基本事項等  
(1) 作成主体 京都府 建設交通部砂防課、丹後土木事務所  
(2) 公表年月日 令和2年5月29日  
(3) 対象となる河川 大手川水系今福川（実施区間）  
左岸：宮津市字今福小字オノ本326番地地先から大手川合流点  
右岸：宮津市字今福小字オノ本332番地地先から大手川合流点  
今福川流域の24時間総雨量624mm  
宮津市  
(4) 公表の前提となる降雨  
(5) 関係市町村