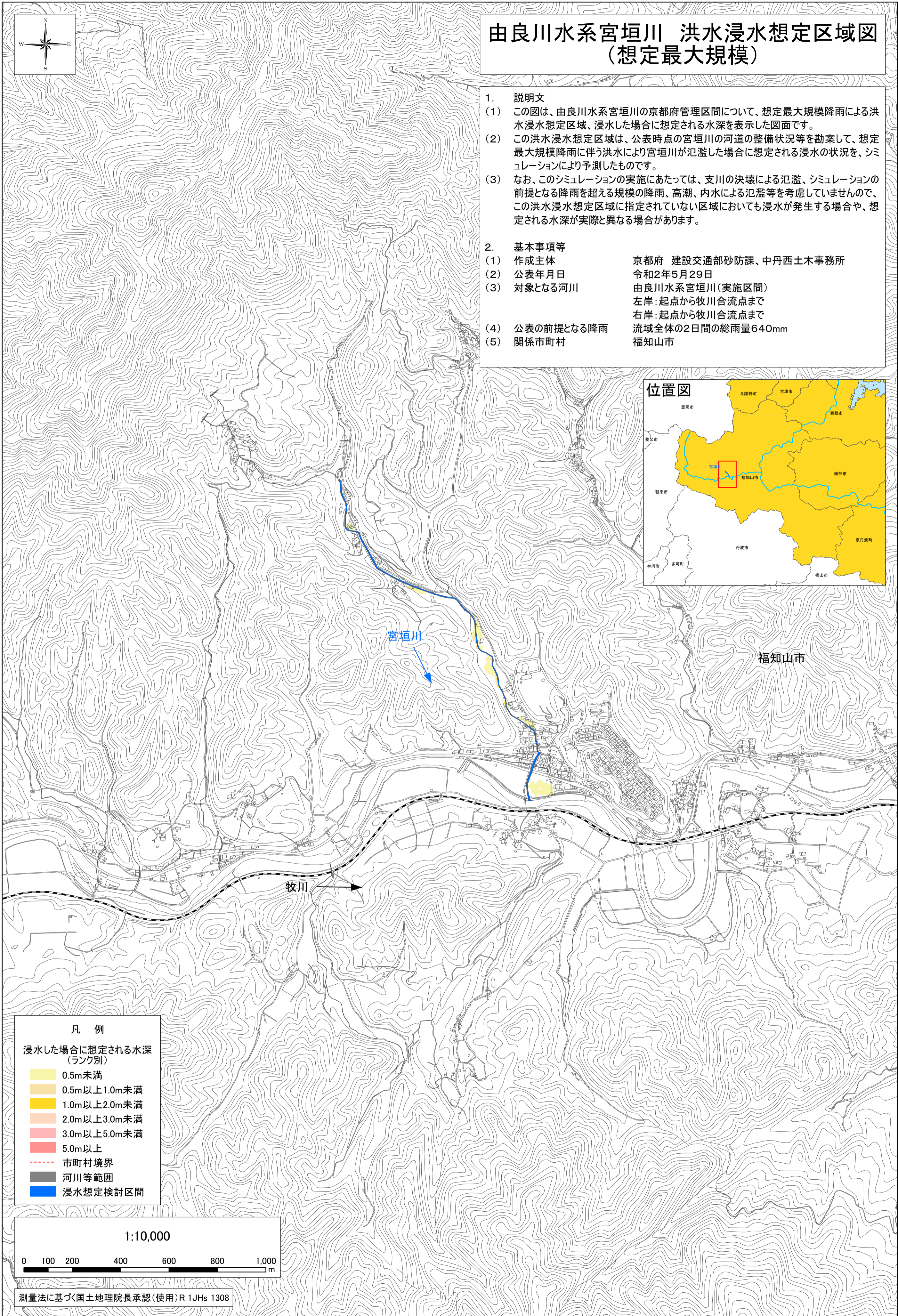


由良川水系宮垣川 洪水浸水想定区域図 (想定最大規模)

1. 説明文
- (1) この図は、由良川水系宮垣川の京都府管理区間について、想定最大規模降雨による洪水浸水想定区域、浸水した場合に想定される水深を表示した図面です。
 - (2) この洪水浸水想定区域は、公表時点の宮垣川の河道の整備状況等を勘案して、想定最大規模降雨に伴う洪水により宮垣川が氾濫した場合に想定される浸水の状況を、シミュレーションにより予測したものです。
 - (3) なお、このシミュレーションの実施にあたっては、支川の決壊による氾濫、シミュレーションの前提となる降雨を超える規模の降雨、高潮、内水による氾濫等を考慮していませんので、この洪水浸水想定区域に指定されていない区域においても浸水が発生する場合や、想定される水深が実際と異なる場合があります。
2. 基本事項等
- (1) 作成主体 京都府 建設交通部砂防課、中丹西土木事務所
 - (2) 公表年月日 令和2年5月29日
 - (3) 対象となる河川 由良川水系宮垣川(実施区間)
左岸: 起点から牧川合流点まで
右岸: 起点から牧川合流点まで
 - (4) 公表の前提となる降雨 流域全体の2日間の総雨量640mm
 - (5) 関係市町村 福知山市



凡 例	
浸水した場合に想定される水深 (ランク別)	
	0.5m未満
	0.5m以上1.0m未満
	1.0m以上2.0m未満
	2.0m以上3.0m未満
	3.0m以上5.0m未満
	5.0m以上
	市町村境界
	河川等範囲
	浸水想定検討区間

