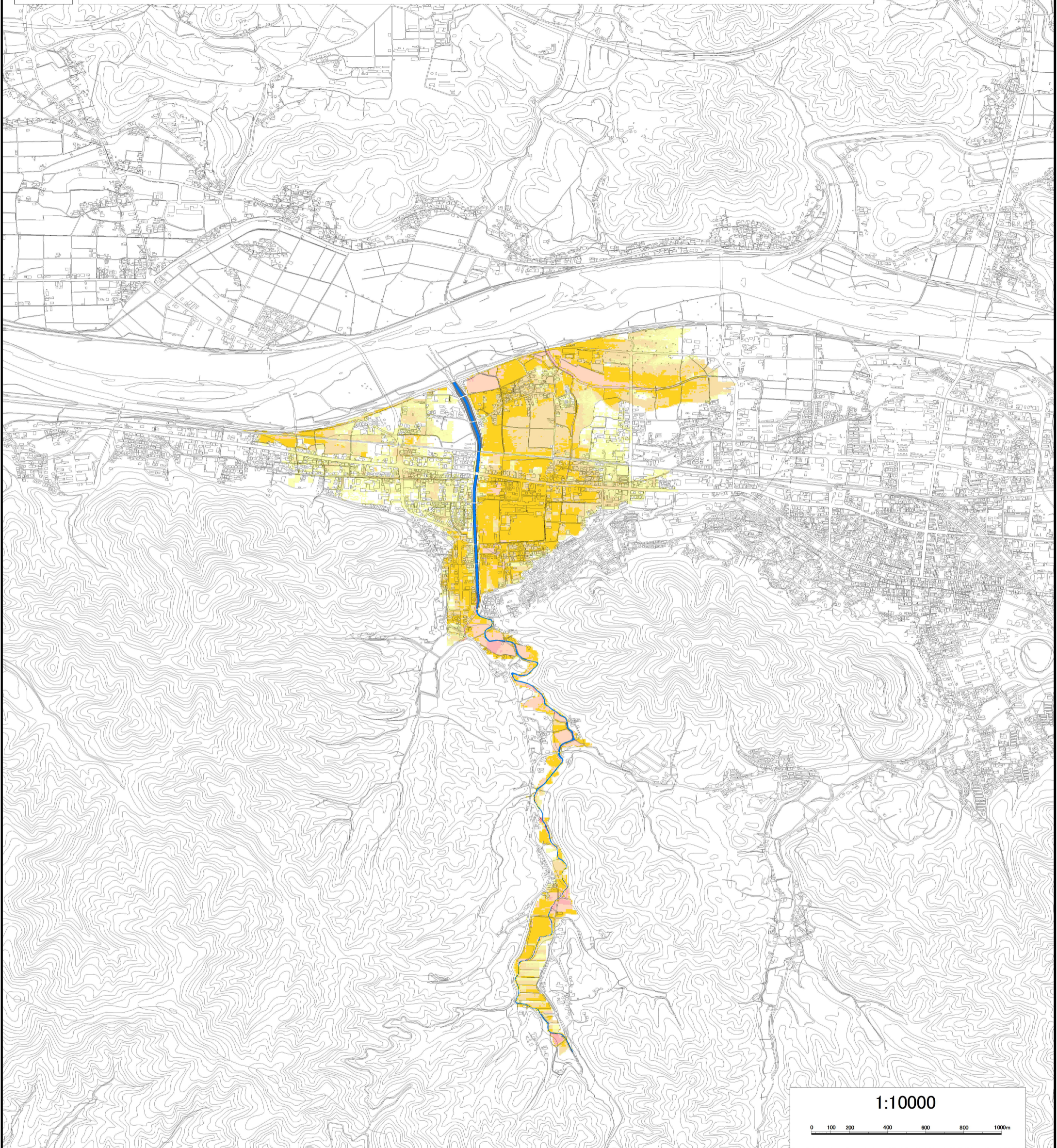




由良川水系安場川浸水想定区域図（想定最大規模）



1:10000



1. 説明文

- (1) この図は、由良川水系安場川の京都府管理区間について、水防法に規定された想定最大規模降雨による洪水浸水想定区域、浸水した場合に想定される水深を表示した図面です。
- (2) この洪水浸水想定区域は、公表時点の安場川の河道の整備状況等を勘案して、想定最大規模降雨に伴う洪水により安場川が氾濫した場合に想定される浸水の状況を、シミュレーションにより予測したものです。
- (3) なお、このシミュレーションの実施にあたっては、内水、支川の決壊による氾濫、シミュレーションの前提となる降雨を超える規模の降雨による氾濫等を考慮していませんので、この洪水浸水想定区域以外の区域においても浸水が発生する場合や、想定される水深が実際と異なる場合があります。

2. 基本事項等

- (1) 作成主体 京都府 建設交通部砂防課、中丹東土木事務所
由良川水系安場川（実施区間）
- (2) 対象となる河川 左岸 綾部市安場町東谷地先から由良川合流点まで
右岸 綾部市安場町地先から由良川合流点まで
安場川流域の24時間の総雨量 624mm
- (3) 公表の前提となる降雨 綾部市
- (4) 関係市町村

凡 例

浸水した場合に想定される水深（ランク別）

- 0.5m未満
- 0.5m以上1.0m未満
- 1.0m以上2.0m未満
- 2.0m以上3.0m未満
- 3.0m以上5.0m未満
- 河川等範囲
- 浸水想定区域検討区間