

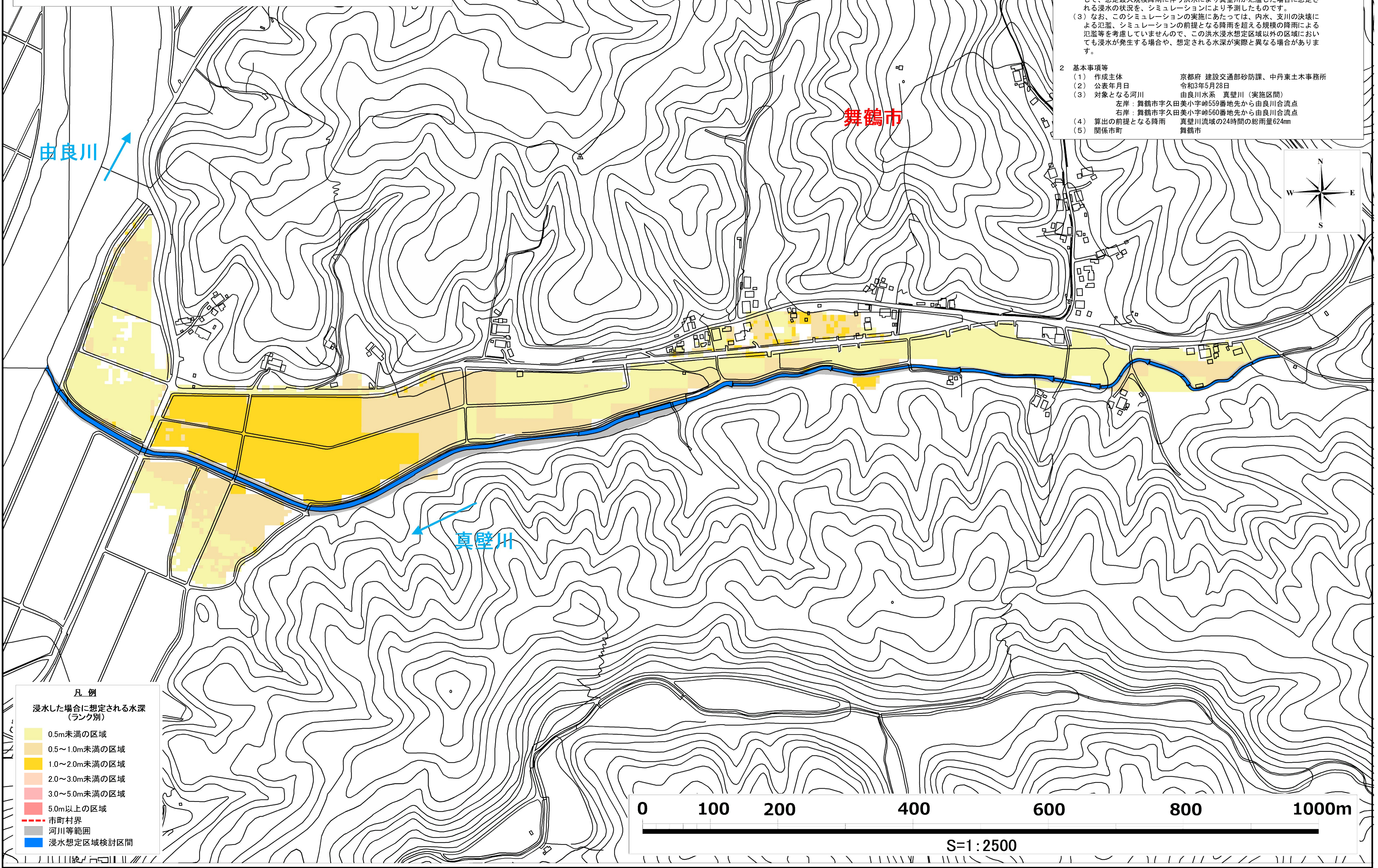
由良川水系真壁川 洪水浸水想定区域図 (想定最大規模)

1 説明文

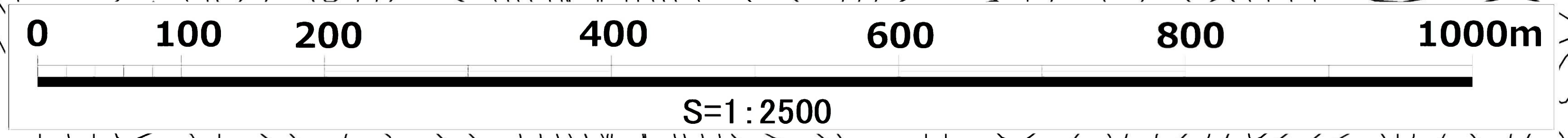
- (1) この図は、由良川水系真壁川の京都府管理区間について、水防法に規定された想定最大規模降雨による洪水浸水想定区域、浸水した場合に想定される水深を表示した図面です。
- (2) この洪水浸水想定区域は、公表時点の真壁川の河道の整備状況等を勘案して、想定最大規模降雨に伴う洪水により真壁川が氾濫した場合に想定される浸水の状況を、シミュレーションにより予測したものです。
- (3) なお、このシミュレーションの実施にあたっては、内水、支川の決壊による氾濫、シミュレーションの前提となる降雨を超える規模の降雨による氾濫等を考慮していませんので、この洪水浸水想定区域以外の区域においても浸水が発生する場合や、想定される水深が実際と異なる場合があります。

2 基本事項等

(1) 作成主体	京都府 建設交通部砂防課、中丹東土木事務所
(2) 公表年月日	令和3年5月28日
(3) 対象となる河川	由良川水系 真壁川(実施区間)
	左岸：舞鶴市字久田美小字峠559番地先から由良川合流点
	右岸：舞鶴市字久田美小字峠560番地先から由良川合流点
(4) 算出の前提となる降雨	真壁川流域の24時間の総雨量624mm
(5) 関係市町	舞鶴市



- 凡例
- 浸水した場合に想定される水深
(ランク別)
- 0.5m未満の区域
 - 0.5～1.0m未満の区域
 - 1.0～2.0m未満の区域
 - 2.0～3.0m未満の区域
 - 3.0～5.0m未満の区域
 - 5.0m以上の区域
 - 市町村界
 - 河川等範囲
 - 浸水想定区域検討区間



この地図の作成に当たっては、国土地理院長の承認を得て、同院発行の基盤地図情報を使用した。(測量法に基づく国土地理院長承認(使用) R 2JHs 1071)