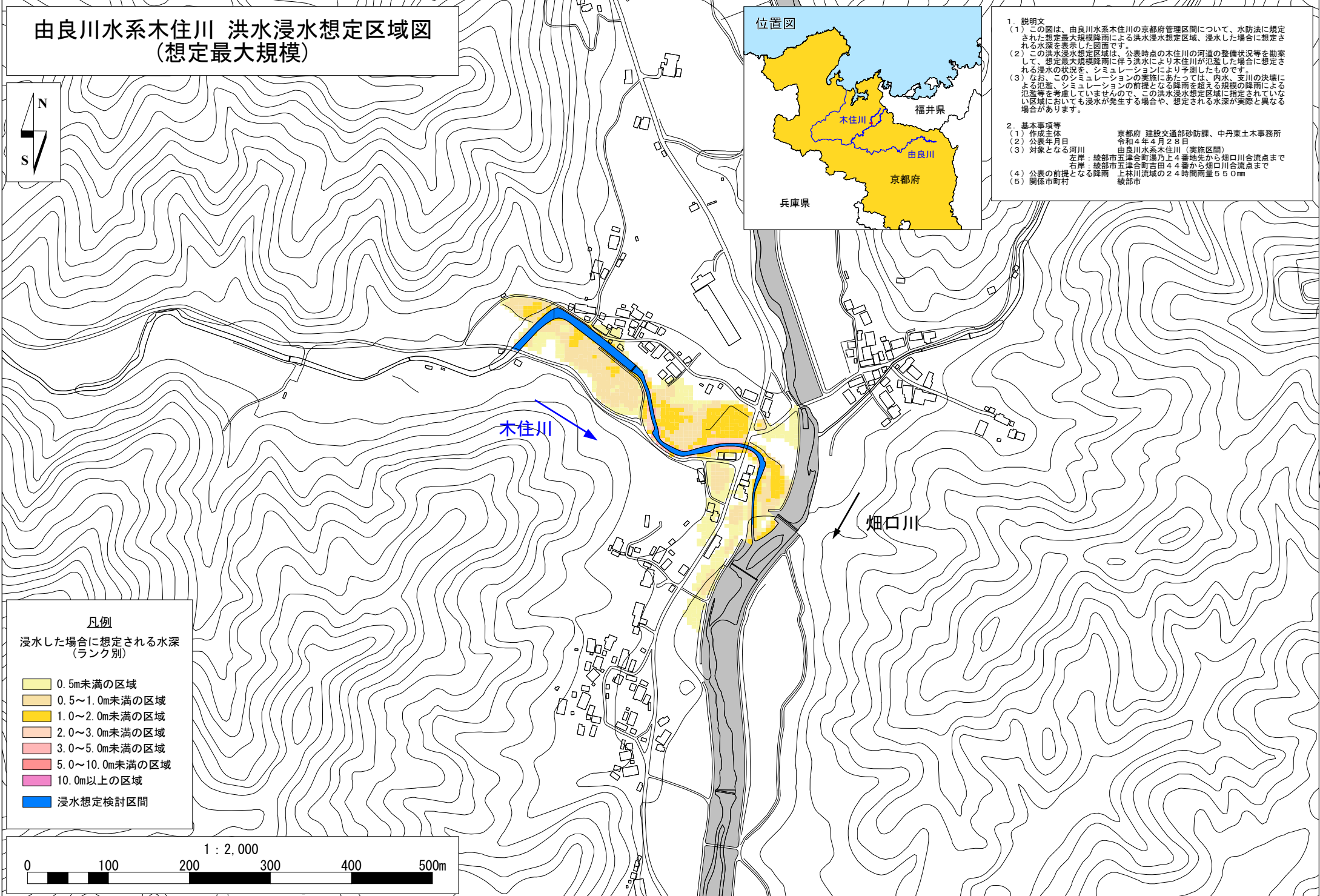


由良川水系木住川 洪水浸水想定区域図 (想定最大規模)



1. 説明文
 - (1) この図は、由良川水系木住川の京都府管理区間について、水防法に規定された想定最大規模降雨による洪水浸水想定区域、浸水した場合に想定される水深を表示した図面です。
 - (2) この洪水浸水想定区域は、公表時点の木住川の河道の整備状況等を勘案して、想定最大規模降雨に伴う洪水により木住川が氾濫した場合に想定される浸水の状況を、シミュレーションにより予測したものです。
 - (3) なお、このシミュレーションの実施にあたっては、内水、支川の決壊による氾濫、シミュレーションの前提となる降雨を超える規模の降雨による氾濫等を考慮していませんので、この洪水浸水想定区域に指定されていない区域においても浸水が発生する場合や、想定される水深が実際と異なる場合があります。
2. 基本事項等
 - (1) 作成主体 京都府 建設交通部砂防課、中丹東土木事務所
 - (2) 公表年月日 令和4年4月28日
 - (3) 対象となる河川 由良川水系木住川（実施区間）
 - 左岸：綾部市五津合町湯乃上4番地先から畑口川合流点まで
 - 右岸：綾部市五津合町吉田44番から畑口川合流点まで
 - (4) 公表の前提となる降雨 上林川流域の2.4時間雨量55.0mm
 - (5) 関係市町村 綾部市



凡例
浸水した場合に想定される水深
(ランク別)

Lightest Yellow	0.5m未満の区域
Light Yellow	0.5~1.0m未満の区域
Yellow	1.0~2.0m未満の区域
Orange	2.0~3.0m未満の区域
Red-Orange	3.0~5.0m未満の区域
Red	5.0~10.0m未満の区域
Pink	10.0m以上の区域
Blue	浸水想定検討区間

