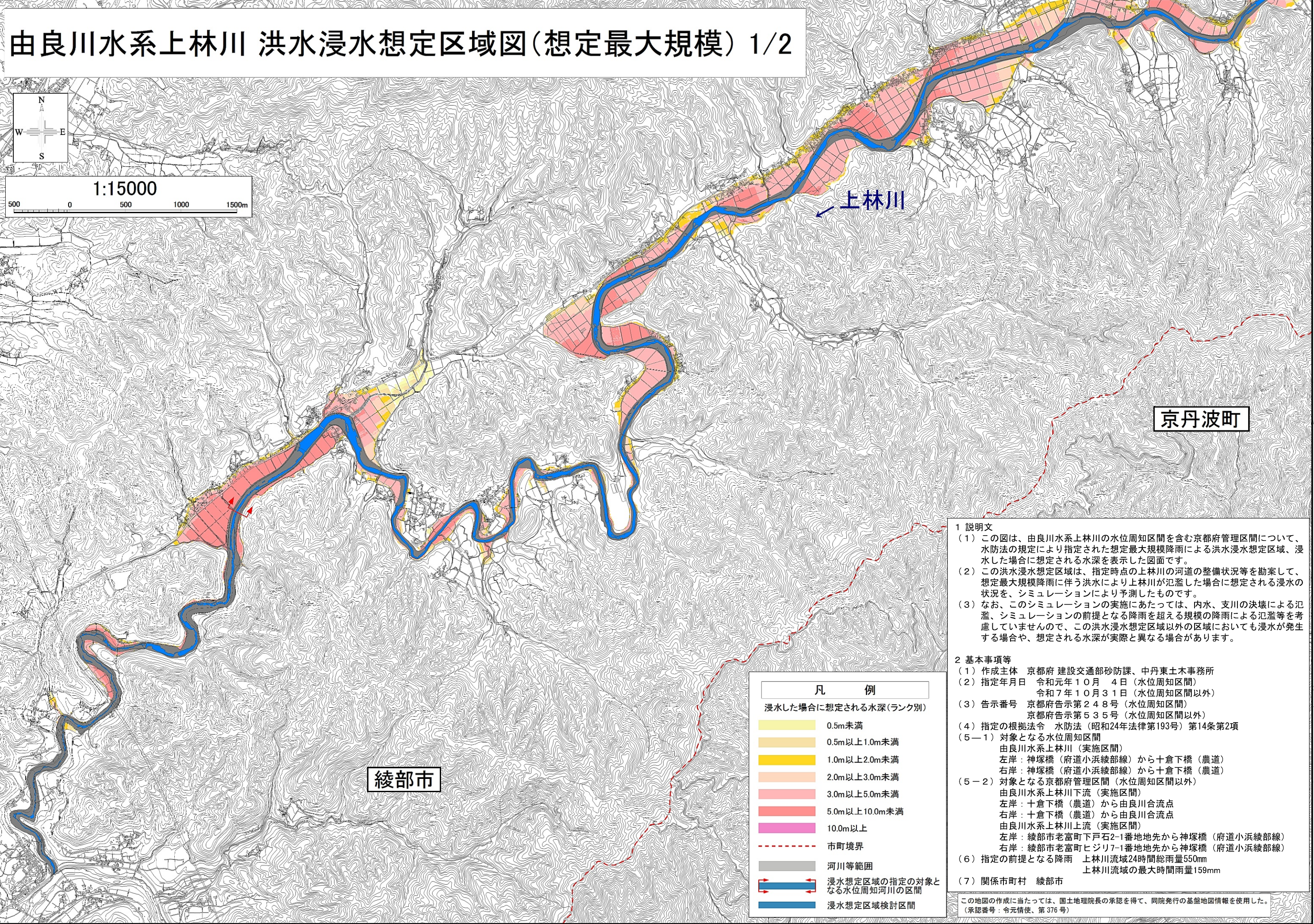
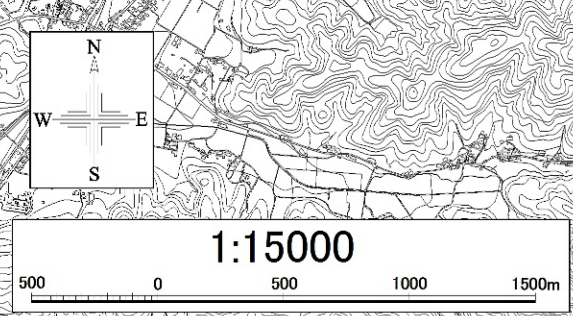


由良川水系上林川 洪水浸水想定区域図(想定最大規模) 1/2



凡 例	
浸水した場合に想定される水深(ランク別)	
	0.5m未満
	0.5m以上1.0m未満
	1.0m以上2.0m未満
	2.0m以上3.0m未満
	3.0m以上5.0m未満
	5.0m以上10.0m未満
	10.0m以上
	市町境界
	河川等範囲
	浸水想定区域の指定の対象となる水位周知河川の区間
	浸水想定区域検討区間

- 1 説明文**
- この図は、由良川水系上林川の水位周知区間を含む京都府管理区間について、水防法の規定により指定された想定最大規模降雨による洪水浸水想定区域、浸水した場合に想定される水深を表示した図面です。
 - この洪水浸水想定区域は、指定時点の上林川の河道の整備状況等を勘案して、想定最大規模降雨に伴う洪水により上林川が氾濫した場合に想定される浸水の状況を、シミュレーションにより予測したものです。
 - なお、このシミュレーションの実施にあたっては、内水、支川の決壊による氾濫、シミュレーションの前提となる降雨を超える規模の降雨による氾濫等を考慮していませんので、この洪水浸水想定区域以外の区域においても浸水が発生する場合があります、想定される水深が実際と異なる場合があります。
- 2 基本事項等**
- 作成主体 京都府 建設交通部砂防課、中丹東土木事務所
 - 指定年月日 令和元年10月4日(水位周知区間)
令和7年10月31日(水位周知区間以外)
 - 告示番号 京都府告示第248号(水位周知区間)
京都府告示第535号(水位周知区間以外)
 - 指定の根拠法令 水防法(昭和24年法律第193号)第14条第2項
 - 5-1 対象となる水位周知区間
由良川水系上林川(実施区間)
左岸: 神塚橋(府道小浜綾部線)から十倉下橋(農道)
右岸: 神塚橋(府道小浜綾部線)から十倉下橋(農道)
 - 5-2 対象となる京都府管理区間(水位周知区間以外)
由良川水系上林川下流(実施区間)
左岸: 十倉下橋(農道)から由良川合流点
右岸: 十倉下橋(農道)から由良川合流点
由良川水系上林川上流(実施区間)
左岸: 綾部市老富町下戸石2-1番地地先から神塚橋(府道小浜綾部線)
右岸: 綾部市老富町ヒジリ7-1番地地先から神塚橋(府道小浜綾部線)
 - 指定の前提となる降雨 上林川流域24時間総雨量550mm
上林川流域の最大時間雨量159mm
 - 関係市町村 綾部市

この地図の作成に当たっては、国土地理院長の承認を得て、同院発行の基礎地図情報を使用した。(承認番号: 令元情使、第376号)