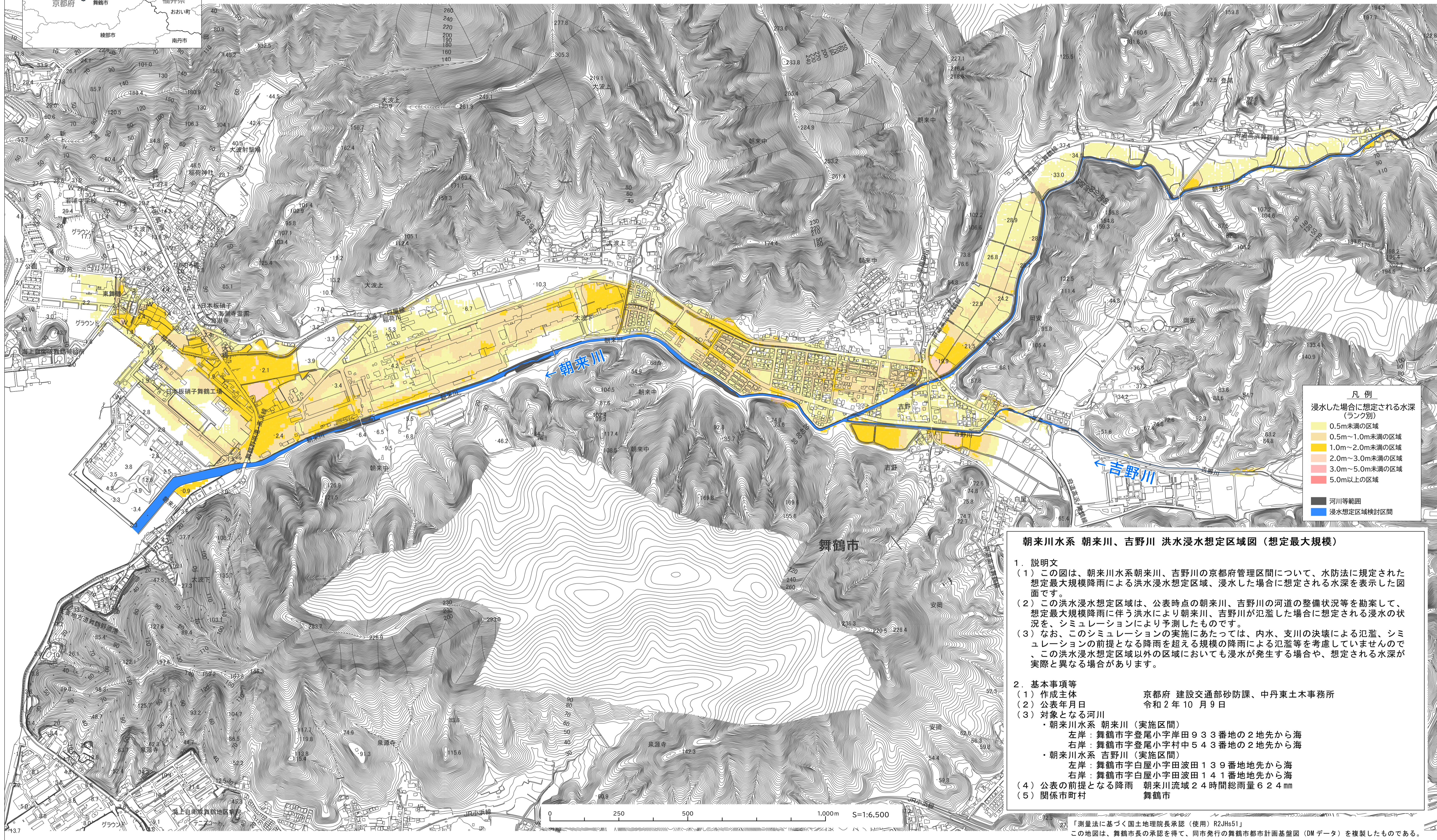


朝来川水系朝来川・吉野川洪水浸水想定区域図(想定最大規模)



凡例

浸水した場合に想定される水深(ランク別)

- 0.5m未満の区域
- 0.5m~1.0m未満の区域
- 1.0m~2.0m未満の区域
- 2.0m~3.0m未満の区域
- 3.0m~5.0m未満の区域
- 5.0m以上の区域

河川等範囲

浸水想定区域検討区間

朝来川水系 朝来川、吉野川 洪水浸水想定区域図(想定最大規模)

1. 説明文

(1) この図は、朝来川水系朝来川、吉野川の京都府管理区間について、水防法に規定された想定最大規模降雨による洪水浸水想定区域、浸水した場合に想定される水深を表示した図面です。

(2) この洪水浸水想定区域は、公表時点の朝来川、吉野川の河道の整備状況等を勘案して、想定最大規模降雨に伴う洪水により朝来川、吉野川が氾濫した場合に想定される浸水の状況を、シミュレーションにより予測したものです。

(3) なお、このシミュレーションの実施にあたっては、内水、支川の決壊による氾濫、シミュレーションの前提となる降雨を超える規模の降雨による氾濫等を考慮していませんので、この洪水浸水想定区域以外の区域においても浸水が発生する場合や、想定される水深が実際と異なる場合があります。

2. 基本事項等

(1) 作成主体 京都府 建設交通部砂防課、中丹東土木事務所

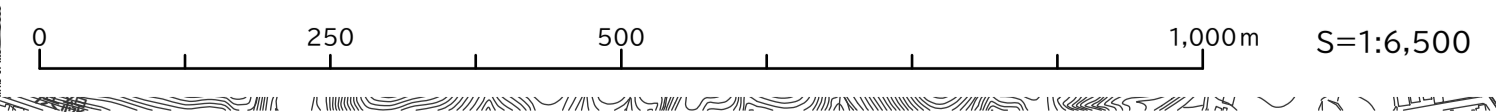
(2) 公表年月日 令和2年10月9日

(3) 対象となる河川

- ・朝来川水系 朝来川(実施区間)
 - 左岸：舞鶴市宇登尾小字岸田933番地の2地先から海
 - 右岸：舞鶴市宇登尾小字村中543番地の2地先から海
- ・朝来川水系 吉野川(実施区間)
 - 左岸：舞鶴市宇白屋小字田波田139番地地先から海
 - 右岸：舞鶴市宇白屋小字田波田141番地地先から海

(4) 公表の前提となる降雨 朝来川流域24時間総雨量624mm

(5) 関係市町村 舞鶴市



「測量法に基づく国土院院長承認(使用)R2JHs51」
 この図面は、舞鶴市長の承認を得て、同市発行の舞鶴市都市計画基礎図(DMデータ)を複製したものである。