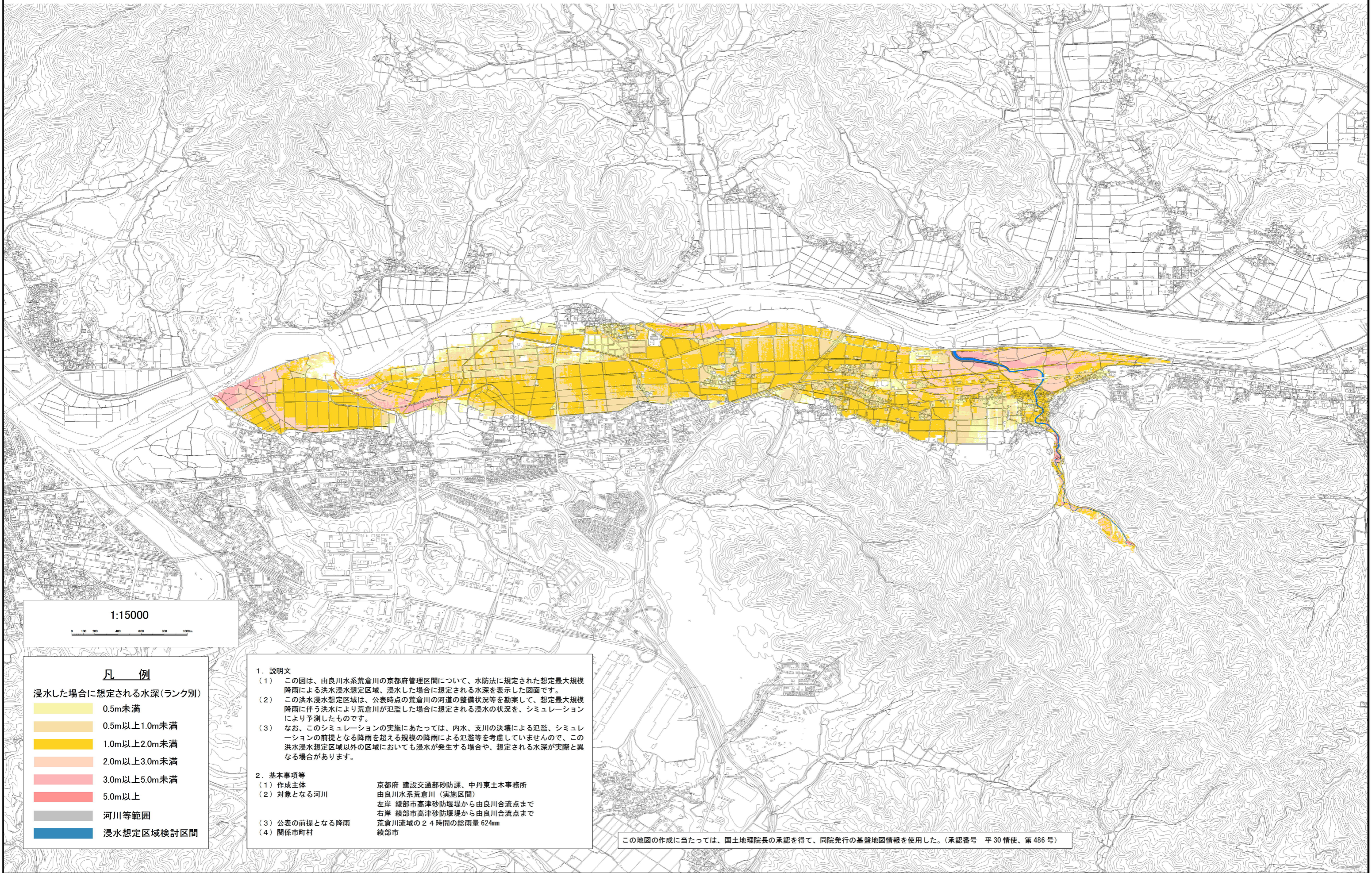


# 由良川水系荒倉川浸水想定区域図（想定最大規模）



1:15000



## 凡 例

浸水した場合に想定される水深(ランク別)

	0.5m未満
	0.5m以上1.0m未満
	1.0m以上2.0m未満
	2.0m以上3.0m未満
	3.0m以上5.0m未満
	5.0m以上
	河川等範囲
	浸水想定区域検討区間

## 1. 説明文

- (1) この図は、由良川水系荒倉川の京都府管理区間について、水防法に規定された想定最大規模降雨による洪水浸水想定区域、浸水した場合に想定される水深を表示した図面です。
- (2) この洪水浸水想定区域は、公表時点の荒倉川の河道の整備状況等を勘案して、想定最大規模降雨に伴う洪水により荒倉川が氾濫した場合に想定される浸水の状況を、シミュレーションにより予測したものです。
- (3) なお、このシミュレーションの実施にあたっては、内水、支川の決壊による氾濫、シミュレーションの前提となる降雨を超える規模の降雨による氾濫等を考慮していませんので、この洪水浸水想定区域以外の区域においても浸水が発生する場合や、想定される水深が実際と異なる場合があります。

## 2. 基本事項等

- (1) 作成主体
- (2) 対象となる河川
- (3) 公表の前提となる降雨
- (4) 関係市町村

京都府 建設交通部砂防課、中丹東土木事務所  
 由良川水系荒倉川（実施区間）  
 左岸 綾部市高津砂防堰堤から由良川合流点まで  
 右岸 綾部市高津砂防堰堤から由良川合流点まで  
 荒倉川流域の24時間の総雨量 624mm  
 綾部市

この地図の作成に当たっては、国土地理院長の承認を得て、同院発行の基盤地図情報を使用した。(承認番号 平30情使、第486号)