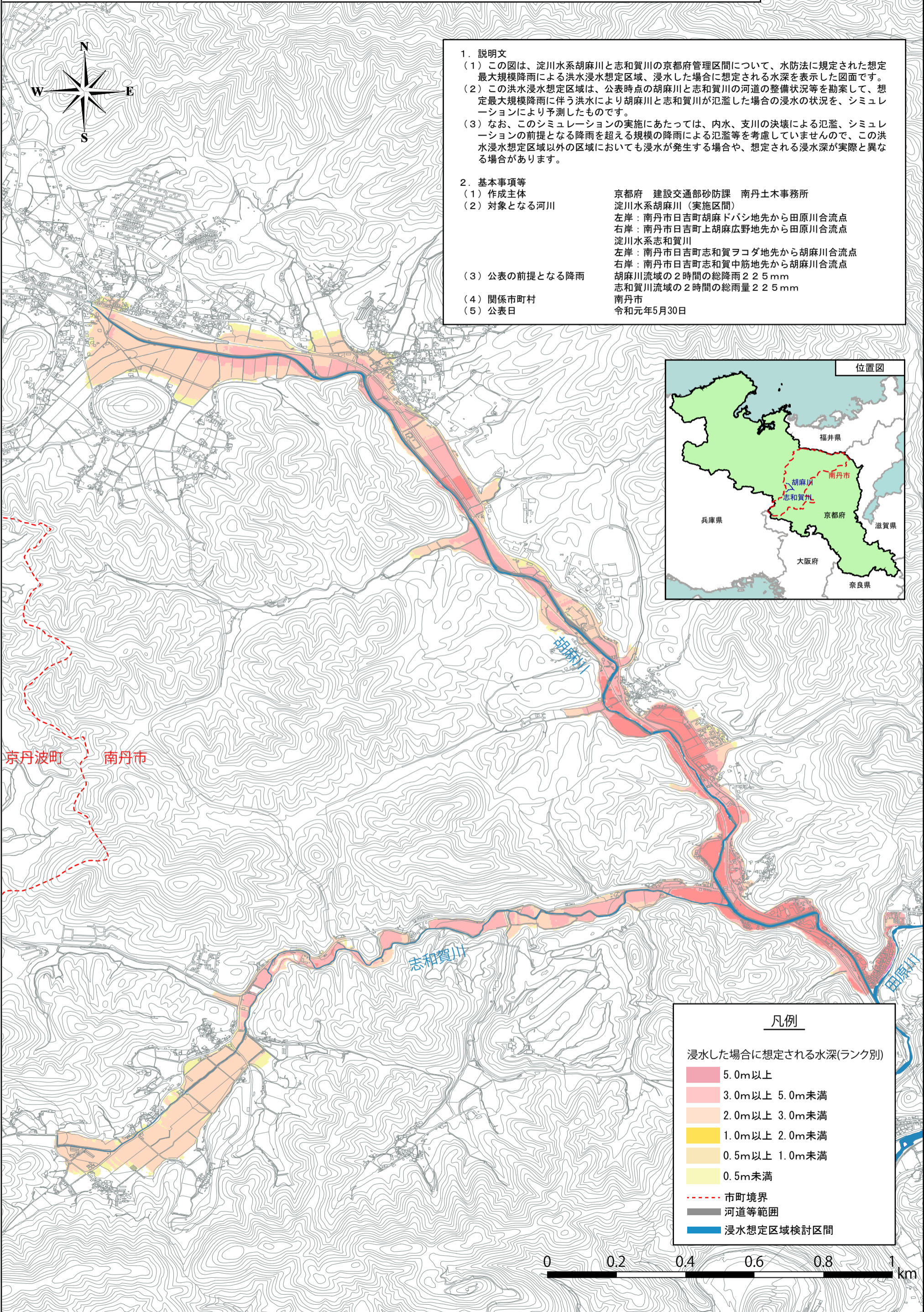


淀川水系胡麻川・志和賀川 洪水浸水想定区域図（想定最大規模降雨）



1. 説明文

- (1) この図は、淀川水系胡麻川と志和賀川の京都府管理区間について、水防法に規定された想定最大規模降雨による洪水浸水想定区域、浸水した場合に想定される水深を表示した図面です。
- (2) この洪水浸水想定区域は、公表時点の胡麻川と志和賀川の河道の整備状況等を勘案して、想定最大規模降雨に伴う洪水により胡麻川と志和賀川が氾濫した場合の浸水の状況を、シミュレーションにより予測したものです。
- (3) なお、このシミュレーションの実施にあたっては、内水、支川の決壊による氾濫、シミュレーションの前提となる降雨を超える規模の降雨による氾濫等を考慮していませんので、この洪水浸水想定区域以外の区域においても浸水が発生する場合や、想定される浸水深が実際と異なる場合があります。

2. 基本事項等

- (1) 作成主体
京都府 建設交通部砂防課 南丹土木事務所
- (2) 対象となる河川
淀川水系胡麻川（実施区間）
左岸：南丹市日吉町胡麻ドバシ地先から田原川合流点
右岸：南丹市日吉町上胡麻広野地先から田原川合流点
淀川水系志和賀川
左岸：南丹市日吉町志和賀ワコダ地先から胡麻川合流点
右岸：南丹市日吉町志和賀中筋地先から胡麻川合流点
- (3) 公表の前提となる降雨
胡麻川流域の2時間の総降雨225mm
志和賀川流域の2時間の総降雨225mm
- (4) 関係市町村
南丹市
- (5) 公表日
令和元年5月30日

位置図



凡例

- 浸水した場合に想定される水深(ランク別)
- 5.0m以上
 - 3.0m以上 5.0m未満
 - 2.0m以上 3.0m未満
 - 1.0m以上 2.0m未満
 - 0.5m以上 1.0m未満
 - 0.5m未満
 - 市町境界
 - 河道等範囲
 - 浸水想定区域検討区間

