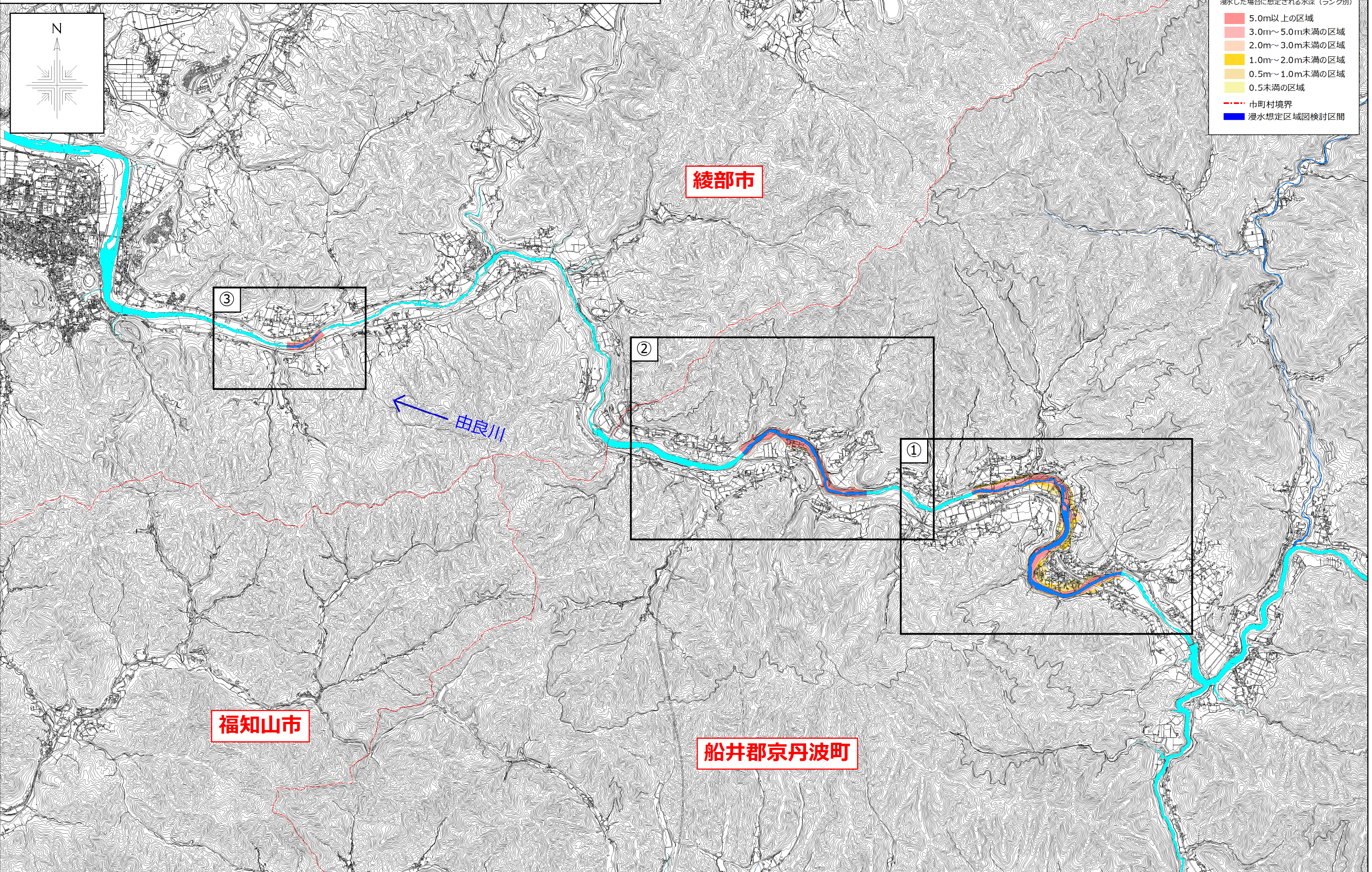


由良川水系 由良川 洪水浸水想定区域図全域 (図郭)



凡例

浸水した場合に想定される水深 (ランク別)

- 5.0m以上の区域
- 3.0m~5.0m未満の区域
- 2.0m~3.0m未満の区域
- 1.0m~2.0m未満の区域
- 0.5m~1.0m未満の区域
- 0.5m未満の区域

--- 中町村境界

■ 浸水想定区域図検討区間