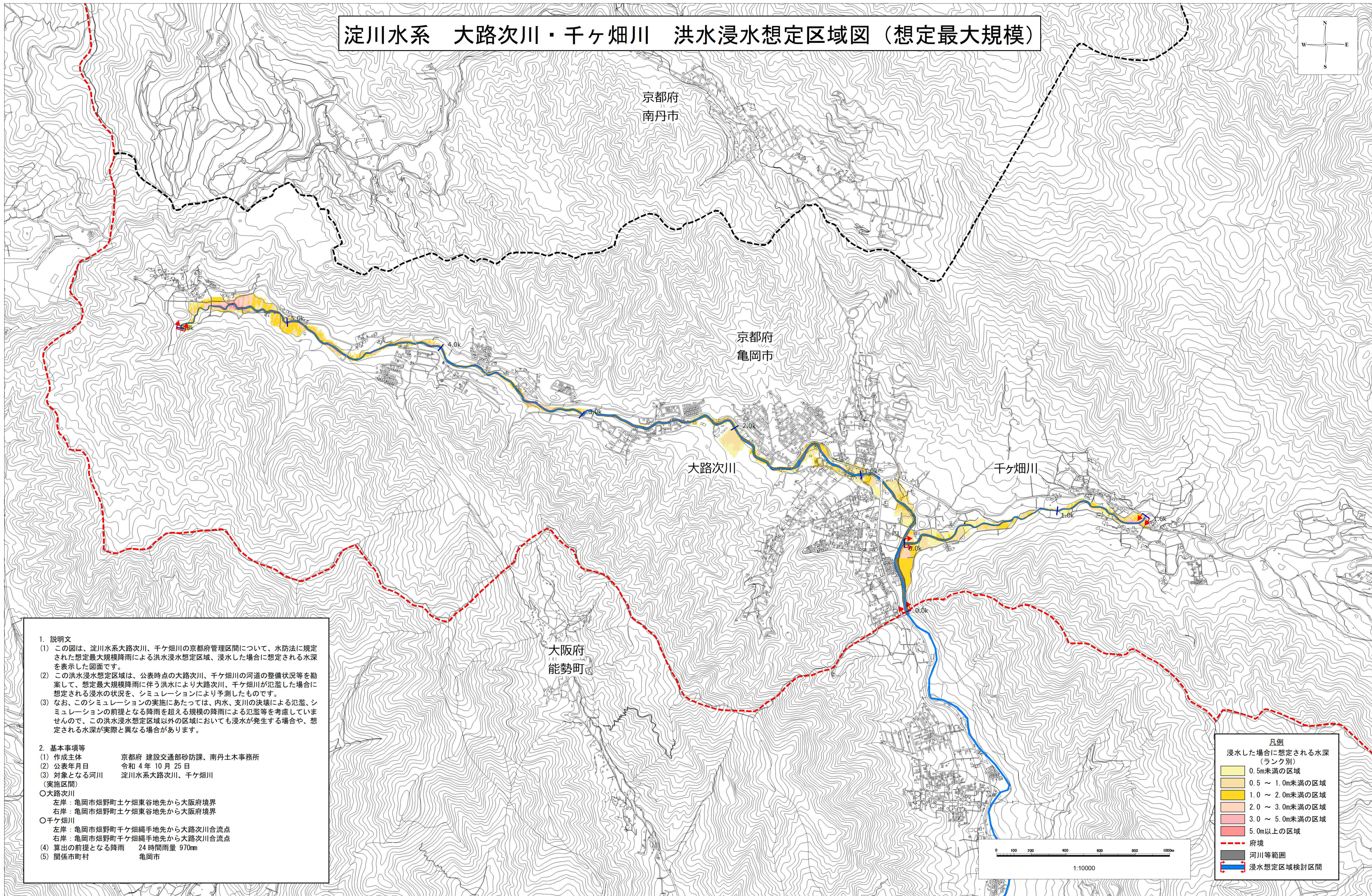
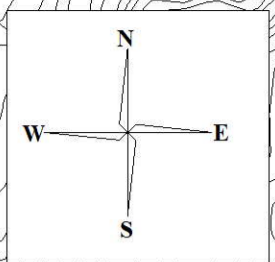


# 淀川水系 大路次川・千ヶ畑川 洪水浸水想定区域図（想定最大規模）



1. 説明文
- この図は、淀川水系大路次川、千ヶ畑川の京都府管理区間について、水防法に規定された想定最大規模降雨による洪水浸水想定区域、浸水した場合に想定される水深を表示した図面です。
  - この洪水浸水想定区域は、公表時点の大路次川、千ヶ畑川の河道の整備状況等を勘案して、想定最大規模降雨に伴う洪水により大路次川、千ヶ畑川が氾濫した場合に想定される浸水の状況を、シミュレーションにより予測したものです。
  - なお、このシミュレーションの実施にあたっては、内水、支川の決壊による氾濫、シミュレーションの前提となる降雨を超える規模の降雨による氾濫等を考慮していませんので、この洪水浸水想定区域以外の区域においても浸水が発生する場合や、想定される水深が実際と異なる場合があります。
2. 基本事項等
- |             |                      |
|-------------|----------------------|
| (1) 作成主体    | 京都府 建設交通部砂防課、南丹土木事務所 |
| (2) 公表年月日   | 令和 4 年 10 月 25 日     |
| (3) 対象となる河川 | 淀川水系大路次川、千ヶ畑川        |
- (実施区間)
- 大路次川  
 左岸：亀岡市畑野町土ヶ畑東谷地先から大阪府境界  
 右岸：亀岡市畑野町土ヶ畑東谷地先から大阪府境界
- 千ヶ畑川  
 左岸：亀岡市畑野町千ヶ畑縄手地先から大路次川合流点  
 右岸：亀岡市畑野町千ヶ畑縄手地先から大路次川合流点
- (4) 算出の前提となる降雨 24時間雨量 970mm  
 (5) 関係市町村 亀岡市

凡例

	0.5m未満の区域
	0.5 ～ 1.0m未満の区域
	1.0 ～ 2.0m未満の区域
	2.0 ～ 3.0m未満の区域
	3.0 ～ 5.0m未満の区域
	5.0m以上の区域
	府境
	河川等範囲
	浸水想定区域検討区間