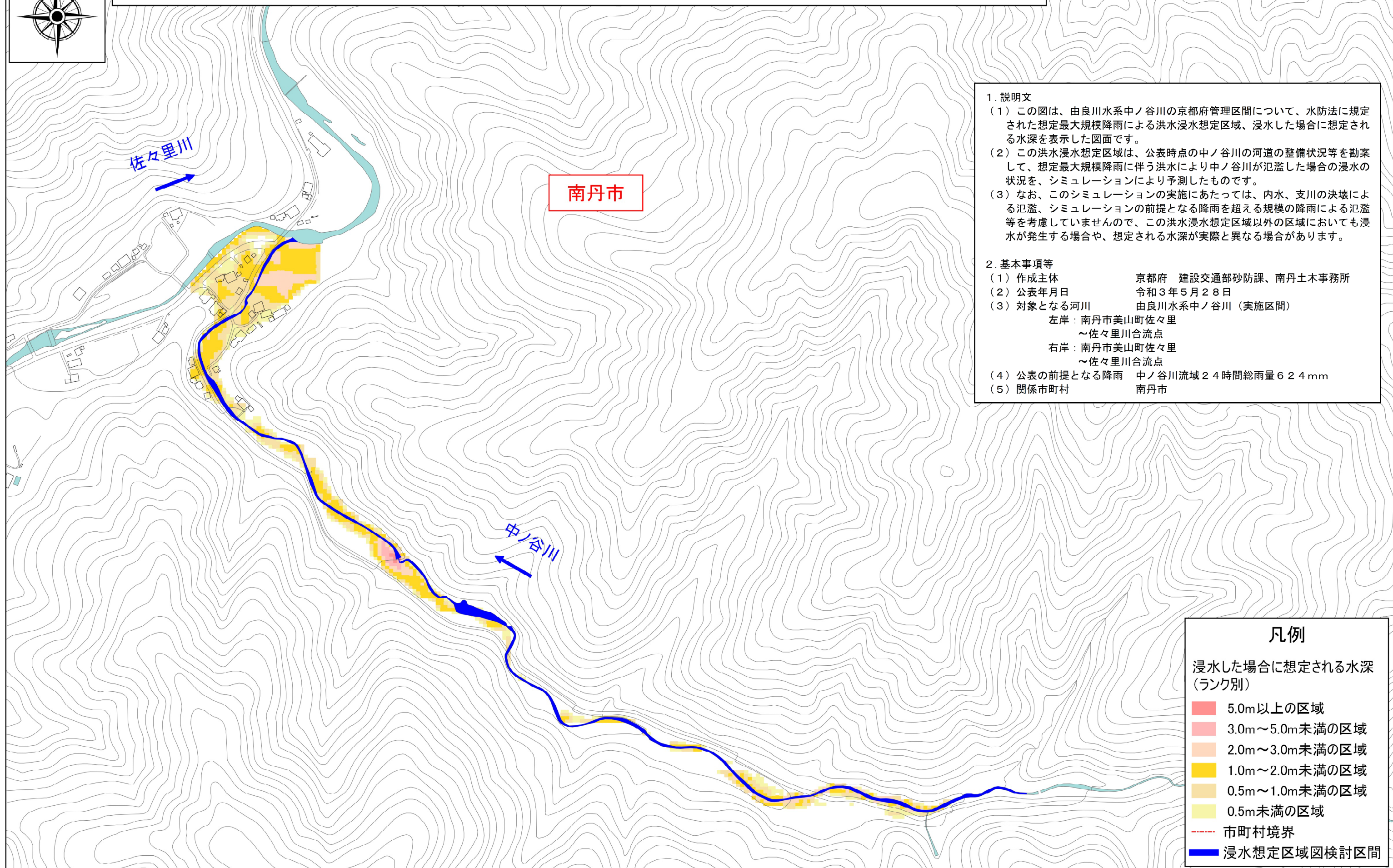
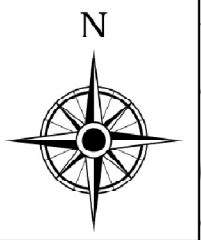


# 由良川水系 中ノ谷川 洪水浸水想定区域図(想定最大規模)



1. 説明文
- (1) この図は、由良川水系中ノ谷川の京都府管理区間について、水防法に規定された想定最大規模降雨による洪水浸水想定区域、浸水した場合に想定される水深を表示した図面です。
  - (2) この洪水浸水想定区域は、公表時点の中ノ谷川の河道の整備状況等を勘案して、想定最大規模降雨に伴う洪水により中ノ谷川が氾濫した場合の浸水の状況を、シミュレーションにより予測したものです。
  - (3) なお、このシミュレーションの実施にあたっては、内水、支川の決壊による氾濫、シミュレーションの前提となる降雨を超える規模の降雨による氾濫等を考慮していませんので、この洪水浸水想定区域以外の区域においても浸水が発生する場合や、想定される水深が実際と異なる場合があります。
2. 基本事項等
- |                |                       |
|----------------|-----------------------|
| (1) 作成主体       | 京都府 建設交通部砂防課、南丹土木事務所  |
| (2) 公表年月日      | 令和3年5月28日             |
| (3) 対象となる河川    | 由良川水系中ノ谷川(実施区間)       |
| 左岸             | 南丹市美山町佐々里<br>～佐々里川合流点 |
| 右岸             | 南丹市美山町佐々里<br>～佐々里川合流点 |
| (4) 公表の前提となる降雨 | 中ノ谷川流域24時間総雨量624mm    |
| (5) 関係市町村      | 南丹市                   |

凡例

浸水した場合に想定される水深(ランク別)

- 5.0m以上の区域
- 3.0m～5.0m未満の区域
- 2.0m～3.0m未満の区域
- 1.0m～2.0m未満の区域
- 0.5m～1.0m未満の区域
- 0.5m未満の区域
- 市町村境界
- 浸水想定区域図検討区間

