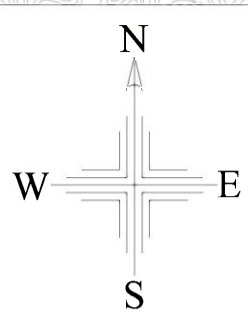
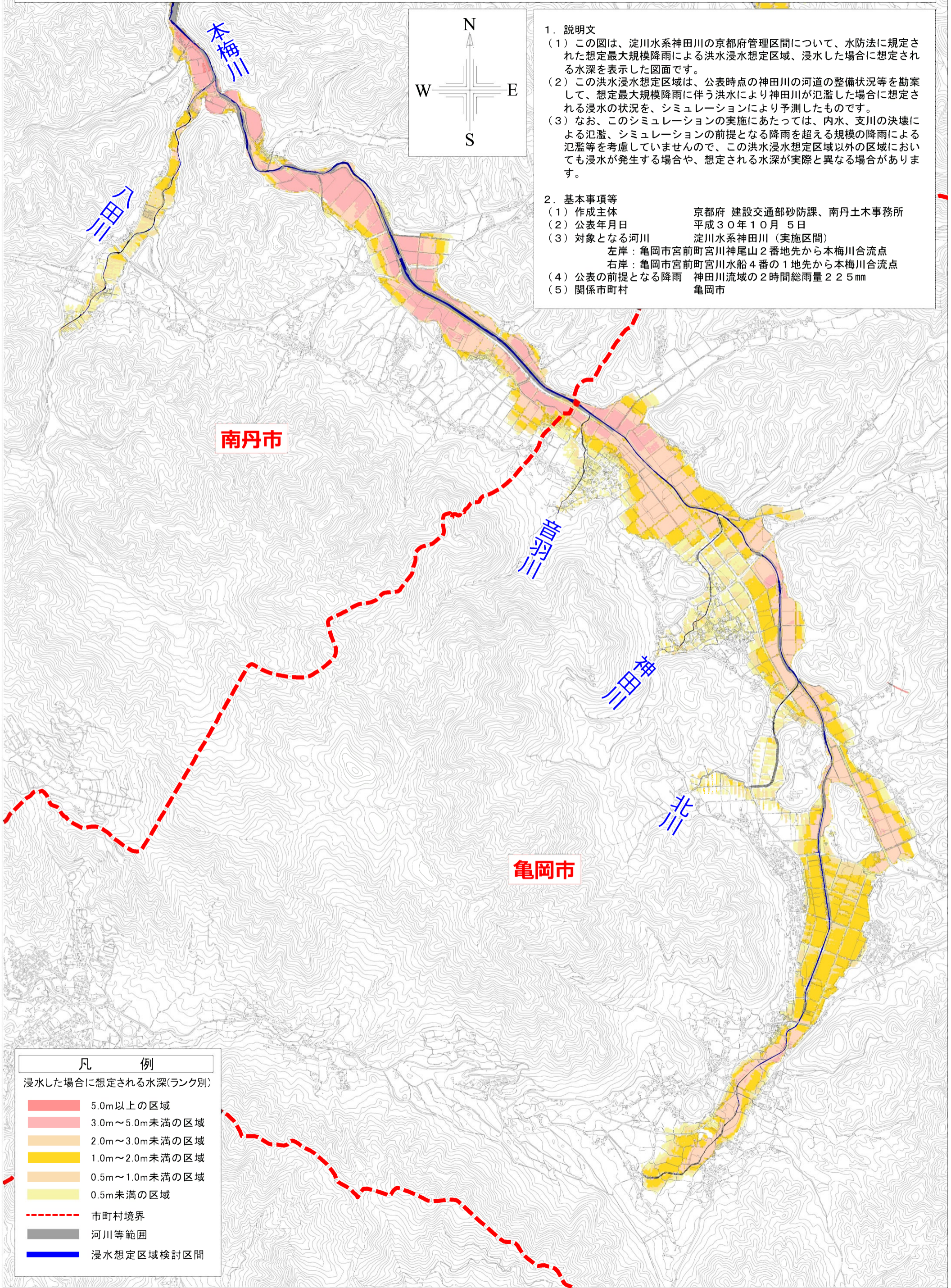


# 淀川水系 神田川 洪水浸水想定区域図（想定最大規模）



1. 説明文
  - (1) この図は、淀川水系神田川の京都府管理区間について、水防法に規定された想定最大規模降雨による洪水浸水想定区域、浸水した場合に想定される水深を表示した図面です。
  - (2) この洪水浸水想定区域は、公表時点の神田川の河道の整備状況等を勘案して、想定最大規模降雨に伴う洪水により神田川が氾濫した場合に想定される浸水の状況を、シミュレーションにより予測したものです。
  - (3) なお、このシミュレーションの実施にあたっては、内水、支川の決壊による氾濫、シミュレーションの前提となる降雨を超える規模の降雨による氾濫等を考慮していませんので、この洪水浸水想定区域以外の区域においても浸水が発生する場合や、想定される水深が実際と異なる場合があります。
2. 基本事項等
 

(1) 作成主体	京都府 建設交通部砂防課、南丹土木事務所
(2) 公表年月日	平成30年10月5日
(3) 対象となる河川	淀川水系神田川（実施区間）
	左岸：亀岡市宮前町宮川神尾山2番地先から本梅川合流点
	右岸：亀岡市宮前町宮川水船4番の1地先から本梅川合流点
(4) 公表の前提となる降雨	神田川流域の2時間総雨量225mm
(5) 関係市町村	亀岡市

凡 例	
浸水した場合に想定される水深(ランク別)	
<span style="display: inline-block; width: 15px; height: 10px; background-color: #d62728;"></span>	5.0m以上の区域
<span style="display: inline-block; width: 15px; height: 10px; background-color: #ff7f0e;"></span>	3.0m～5.0m未満の区域
<span style="display: inline-block; width: 15px; height: 10px; background-color: #ffc107;"></span>	2.0m～3.0m未満の区域
<span style="display: inline-block; width: 15px; height: 10px; background-color: #ffeb3b;"></span>	1.0m～2.0m未満の区域
<span style="display: inline-block; width: 15px; height: 10px; background-color: #ffe599;"></span>	0.5m～1.0m未満の区域
<span style="display: inline-block; width: 15px; height: 10px; background-color: #fff176;"></span>	0.5m未満の区域
<span style="display: inline-block; width: 15px; border-bottom: 2px dashed red;"></span>	市町村境界
<span style="display: inline-block; width: 15px; height: 10px; background-color: #696969;"></span>	河川等範囲
<span style="display: inline-block; width: 15px; border-bottom: 2px solid blue;"></span>	浸水想定区域検討区間