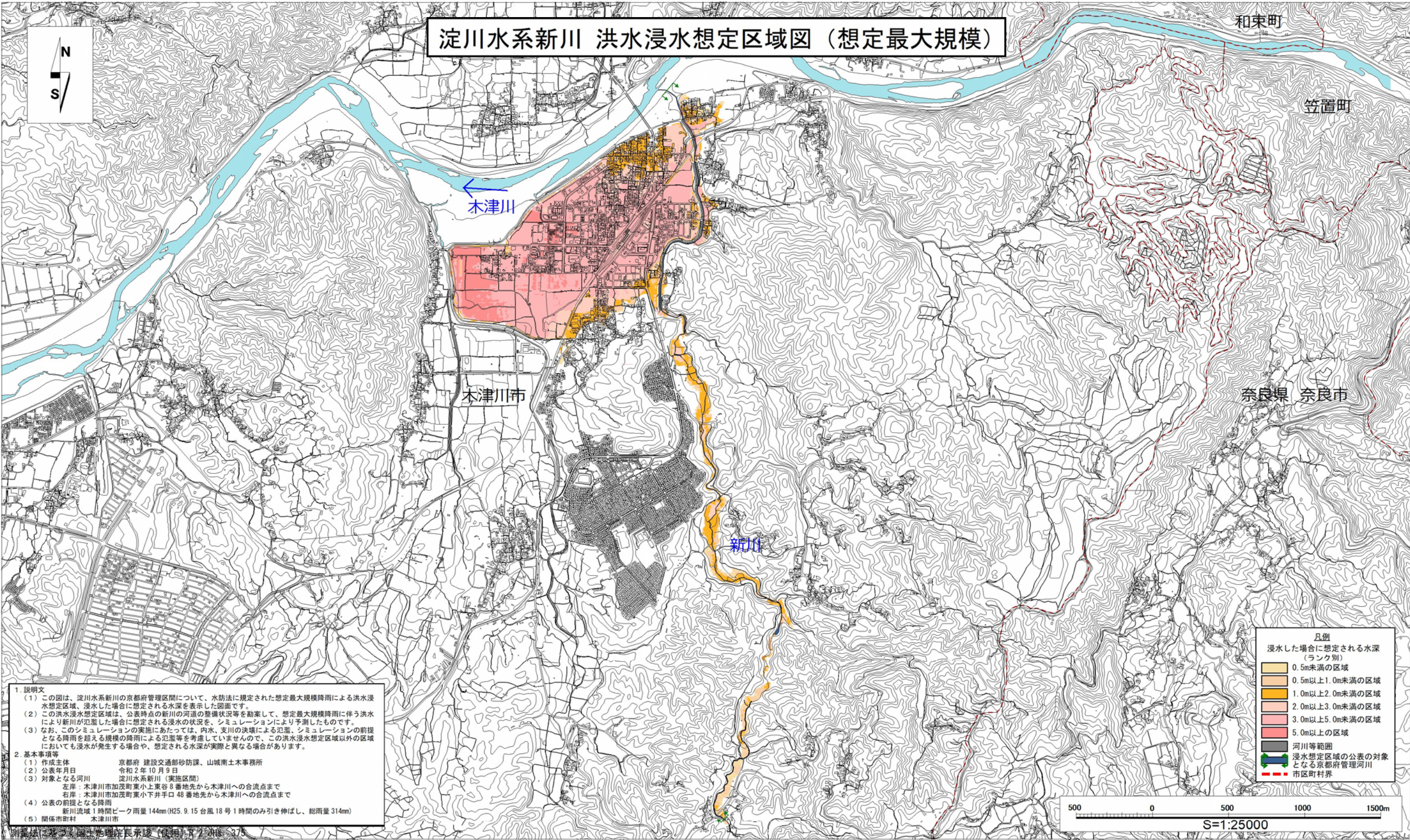


淀川水系新川 洪水浸水想定区域図（想定最大規模）



1. 説明文

(1) この図は、淀川水系新川の京都府管理区間について、水防法に規定された想定最大規模降雨による洪水浸水想定区域、浸水した場合に想定される水深を表示した図面です。

(2) この洪水浸水想定区域は、公表時点の新川の河道の整備状況等を勘案して、想定最大規模降雨に伴う洪水により新川が氾濫した場合に想定される浸水の状況を、シミュレーションにより予測したものです。

(3) なお、このシミュレーションの実施にあたっては、内水、支川の決壊による氾濫、シミュレーションの前提となる降雨を超える規模の降雨による氾濫等を考慮していませんので、この洪水浸水想定区域以外の区域においても浸水が発生する場合は、想定される水深が実際と異なる場合があります。

2. 基本事項等

(1) 作成主体 京都府 建設交通部砂防課、山城南土木事務所

(2) 公表年月日 令和2年10月9日

(3) 対象となる河川 淀川水系新川（実施区間）
 左岸：木津川市加茂町東小上東谷8番地先から木津川への合流点まで
 右岸：木津川市加茂町東小下井手口48番地先から木津川への合流点まで

(4) 公表の前提となる降雨
 新川流域1時間ピーク雨量144mm(H25.9.15台風18号1時間のみ引き伸ばし、総雨量314mm)

(5) 関係市町村 木津川市

凡例

浸水した場合に想定される水深（ランク別）

0.5m未満の区域
0.5m以上1.0m未満の区域
1.0m以上2.0m未満の区域
2.0m以上3.0m未満の区域
3.0m以上5.0m未満の区域
5.0m以上の区域
河川等範囲
浸水想定区域の公表の対象となる京都府管理河川
市区町村界

