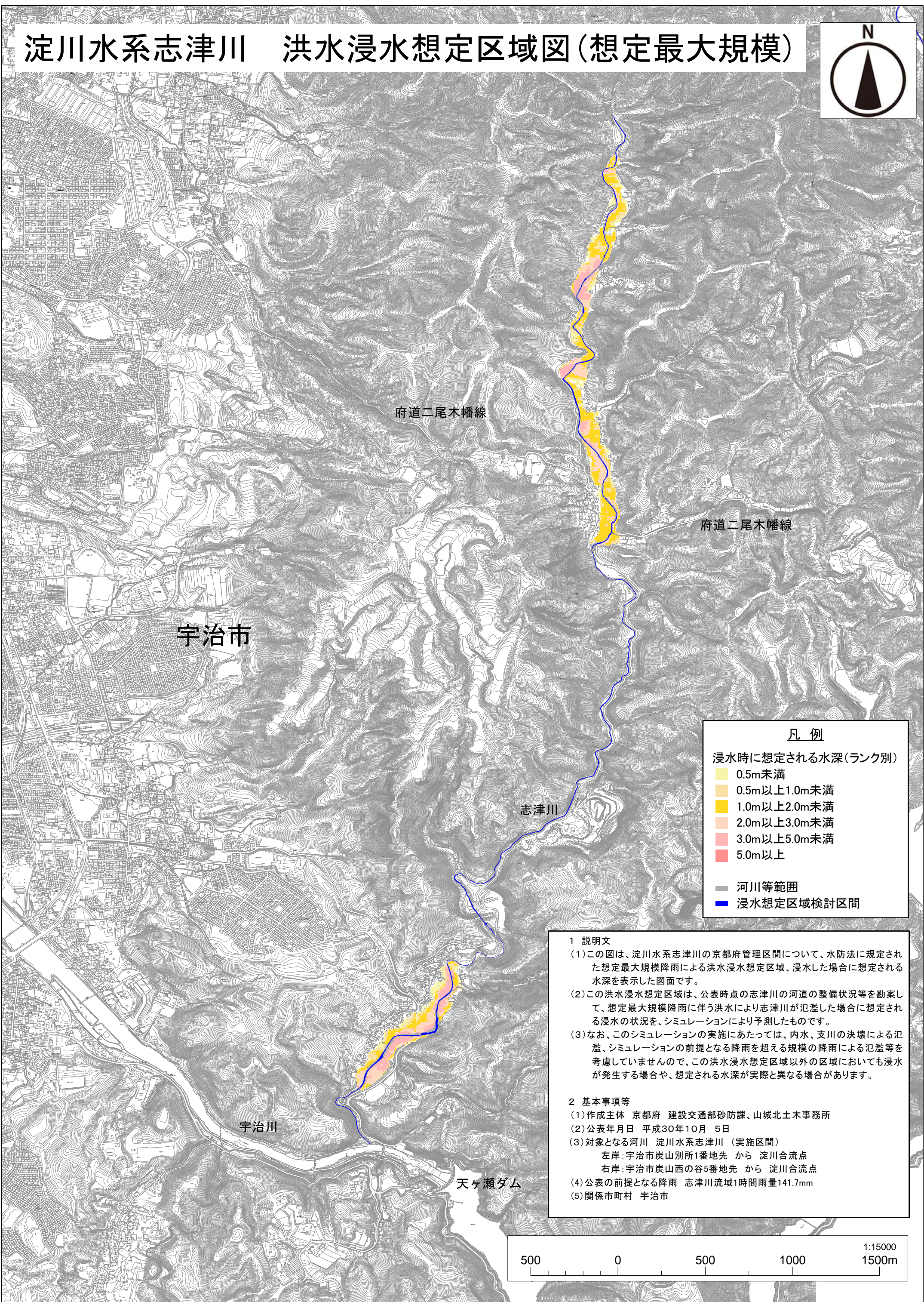


淀川水系志津川 洪水浸水想定区域図(想定最大規模)



府道二尾木幡線

府道二尾木幡線

宇治市

志津川

宇治川

天ヶ瀬ダム

凡例

浸水時に想定される水深(ランク別)

- 0.5m未満
- 0.5m以上1.0m未満
- 1.0m以上2.0m未満
- 2.0m以上3.0m未満
- 3.0m以上5.0m未満
- 5.0m以上

- 河川等範囲
- 浸水想定区域検討区間

1 説明文

- (1)この図は、淀川水系志津川の京都府管理区間について、水防法に規定された想定最大規模降雨による洪水浸水想定区域、浸水した場合に想定される水深を表示した図面です。
- (2)この洪水浸水想定区域は、公表時点の志津川の河道の整備状況等を勘案して、想定最大規模降雨に伴う洪水により志津川が氾濫した場合に想定される浸水の状況を、シミュレーションにより予測したものです。
- (3)なお、このシミュレーションの実施にあたっては、内水、支川の決壊による氾濫、シミュレーションの前提となる降雨を超える規模の降雨による氾濫等を考慮していませんので、この洪水浸水想定区域以外の区域においても浸水が発生する場合や、想定される水深が実際と異なる場合があります。

2 基本事項等

- (1)作成主体 京都府 建設交通部砂防課、山城北土木事務所
- (2)公表年月日 平成30年10月 5日
- (3)対象となる河川 淀川水系志津川 (実施区間)
左岸:宇治市炭山別所1番地先 から 淀川合流点
右岸:宇治市炭山西の谷5番地先 から 淀川合流点
- (4)公表の前提となる降雨 志津川流域1時間雨量141.7mm
- (5)関係市町村 宇治市

500 0 500 1000 1500m 1:15000