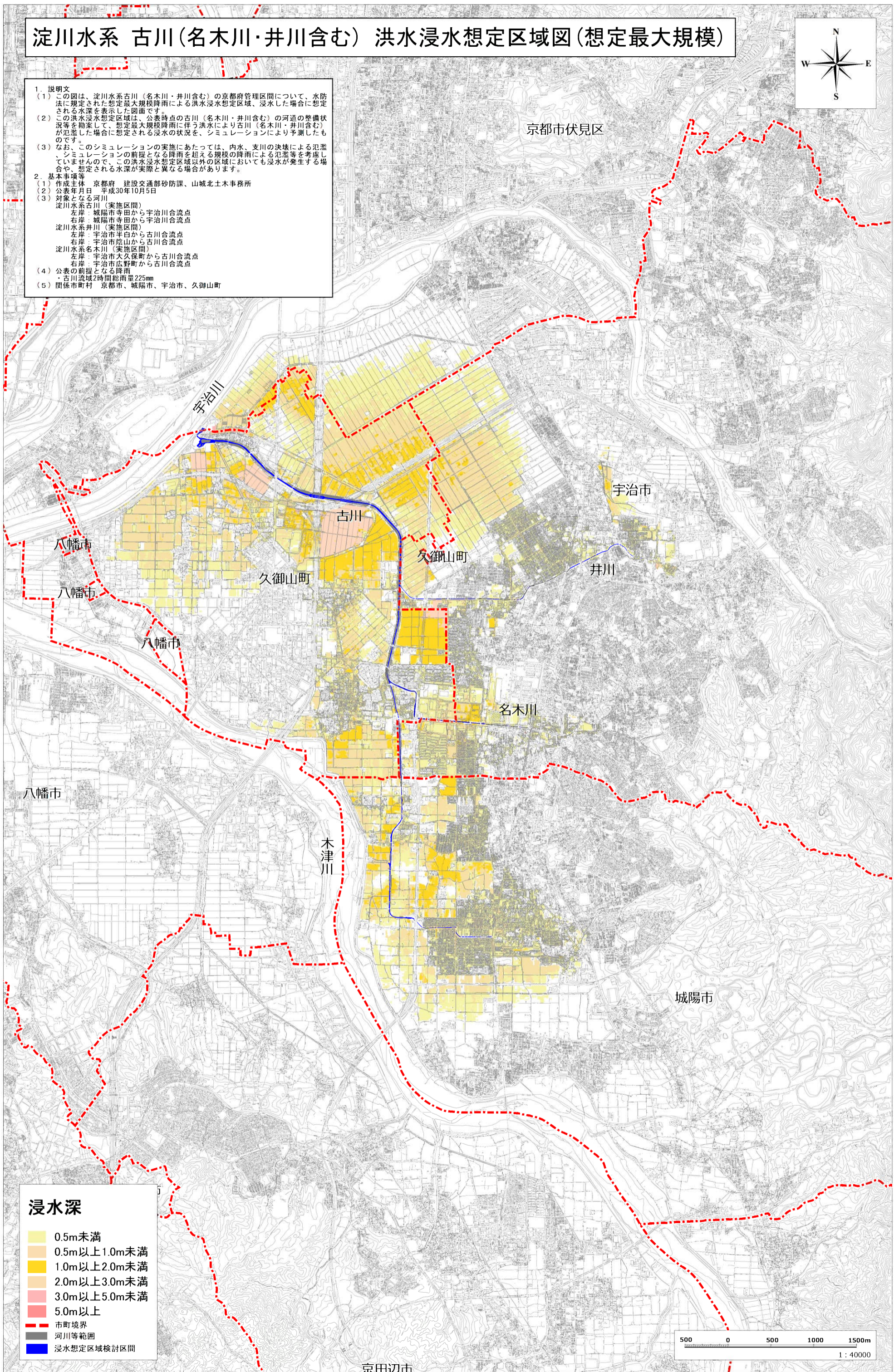


淀川水系 古川(名木川・井川含む) 洪水浸水想定区域図(想定最大規模)



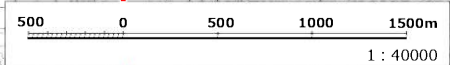
1. 説明文
- (1) この図は、淀川水系古川(名木川・井川含む)の京都府管理区間について、水防法に規定された想定最大規模降雨による洪水浸水想定区域、浸水した場合に想定される水深を表示した図面です。
 - (2) この洪水浸水想定区域は、公表時点の古川(名木川・井川含む)の河道の整備状況等を勘案して、想定最大規模降雨に伴う洪水により古川(名木川・井川含む)が氾濫した場合に想定される浸水の状況を、シミュレーションにより予測したものです。
 - (3) なお、このシミュレーションの実施にあたっては、内水、支川の決壊による氾濫がシミュレーションの前提となる降雨を超える規模の降雨による氾濫等を考慮していませんので、この洪水浸水想定区域以外の区域においても浸水が発生する場合があります。
2. 基本事項等
- (1) 作成主体 京都府 建設交通部砂防課、山城北土木事務所
 - (2) 公表年月日 平成30年10月5日
 - (3) 対象となる河川
 - 淀川水系古川(実施区間)
 - 左岸: 城陽市寺田から宇治川合流点
 - 右岸: 城陽市寺田から宇治川合流点
 - 淀川水系井川(実施区間)
 - 左岸: 宇治市半白から古川合流点
 - 右岸: 宇治市陸山から古川合流点
 - 淀川水系名木川(実施区間)
 - 左岸: 宇治市大久保町から古川合流点
 - 右岸: 宇治市広野町から古川合流点
 - (4) 公表の前提となる降雨
 - 古川流域2時間総雨量225mm
 - (5) 関係市町村 京都市、城陽市、宇治市、久御山町



浸水深

- 0.5m未満
- 0.5m以上1.0m未満
- 1.0m以上2.0m未満
- 2.0m以上3.0m未満
- 3.0m以上5.0m未満
- 5.0m以上

- 市町境界
- 河川等範囲
- 浸水想定区域検討区間



京田辺市