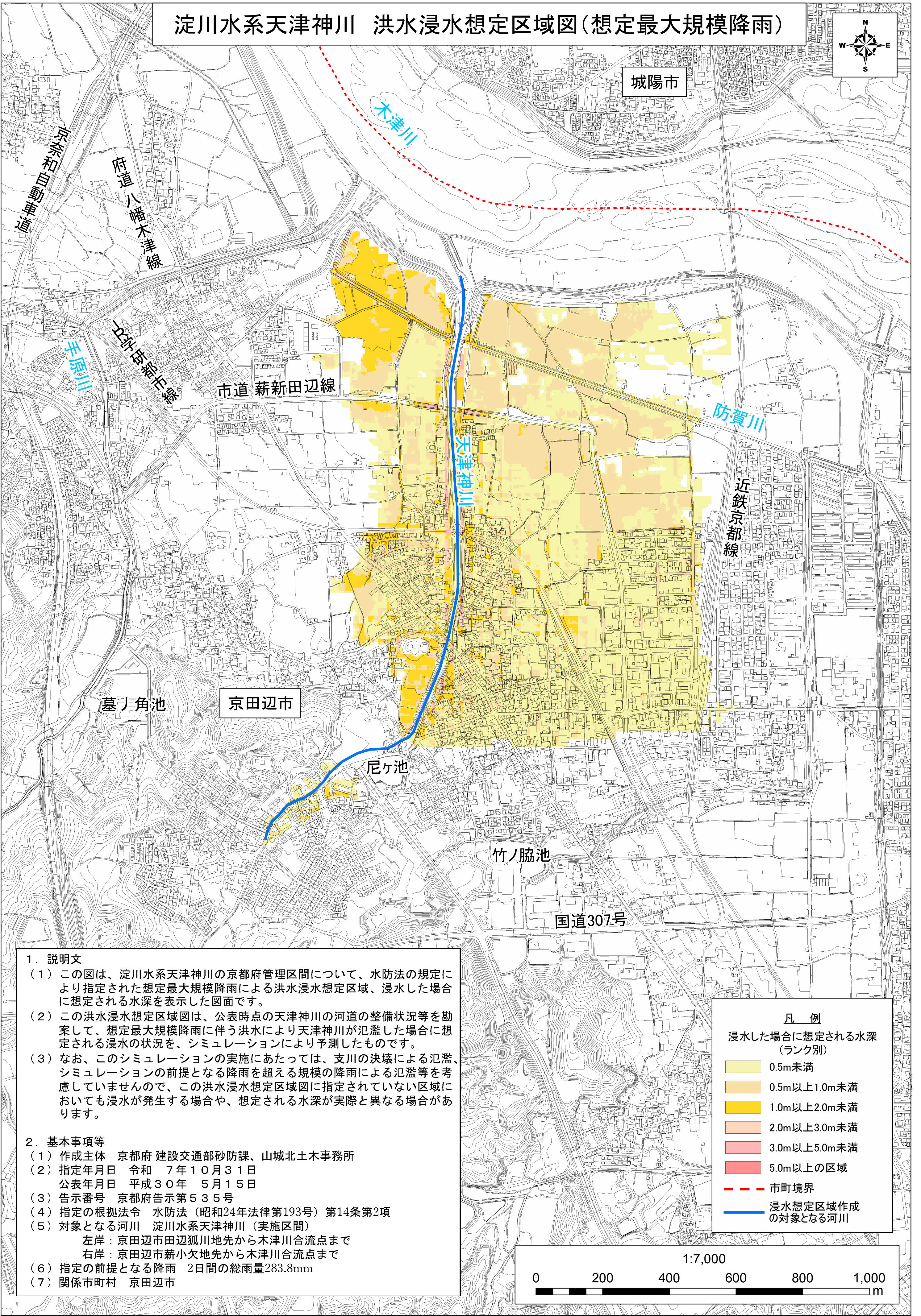
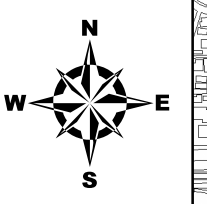


# 淀川水系天津神川 洪水浸水想定区域図(想定最大規模降雨)



## 1. 説明文

- (1) この図は、淀川水系天津神川の京都府管理区間について、水防法の規定により指定された想定最大規模降雨による洪水浸水想定区域、浸水した場合に想定される水深を表示した図面です。
- (2) この洪水浸水想定区域図は、公表時点の天津神川の河道の整備状況等を勘案して、想定最大規模降雨に伴う洪水により天津神川が氾濫した場合に想定される浸水の状況を、シミュレーションにより予測したものです。
- (3) なお、このシミュレーションの実施にあたっては、支川の決壊による氾濫、シミュレーションの前提となる降雨を超える規模の降雨による氾濫等を考慮していませんので、この洪水浸水想定区域図に指定されていない区域においても浸水が発生する場合や、想定される水深が実際と異なる場合があります。

## 2. 基本事項等

- (1) 作成主体 京都府 建設交通部砂防課、山城北土木事務所
- (2) 指定年月日 令和 7年10月31日  
公表年月日 平成30年 5月15日
- (3) 告示番号 京都府告示第535号
- (4) 指定の根拠法令 水防法(昭和24年法律第193号)第14条第2項
- (5) 対象となる河川 淀川水系天津神川(実施区間)  
左岸: 京田辺市田辺狐川地先から木津川合流点まで  
右岸: 京田辺市薪小欠地先から木津川合流点まで
- (6) 指定の前提となる降雨 2日間の総雨量283.8mm
- (7) 関係市町村 京田辺市

## 凡 例

浸水した場合に想定される水深  
(ランク別)

- 0.5m未満
- 0.5m以上1.0m未満
- 1.0m以上2.0m未満
- 2.0m以上3.0m未満
- 3.0m以上5.0m未満
- 5.0m以上の区域

--- 市町境界

— 浸水想定区域作成の対象となる河川

