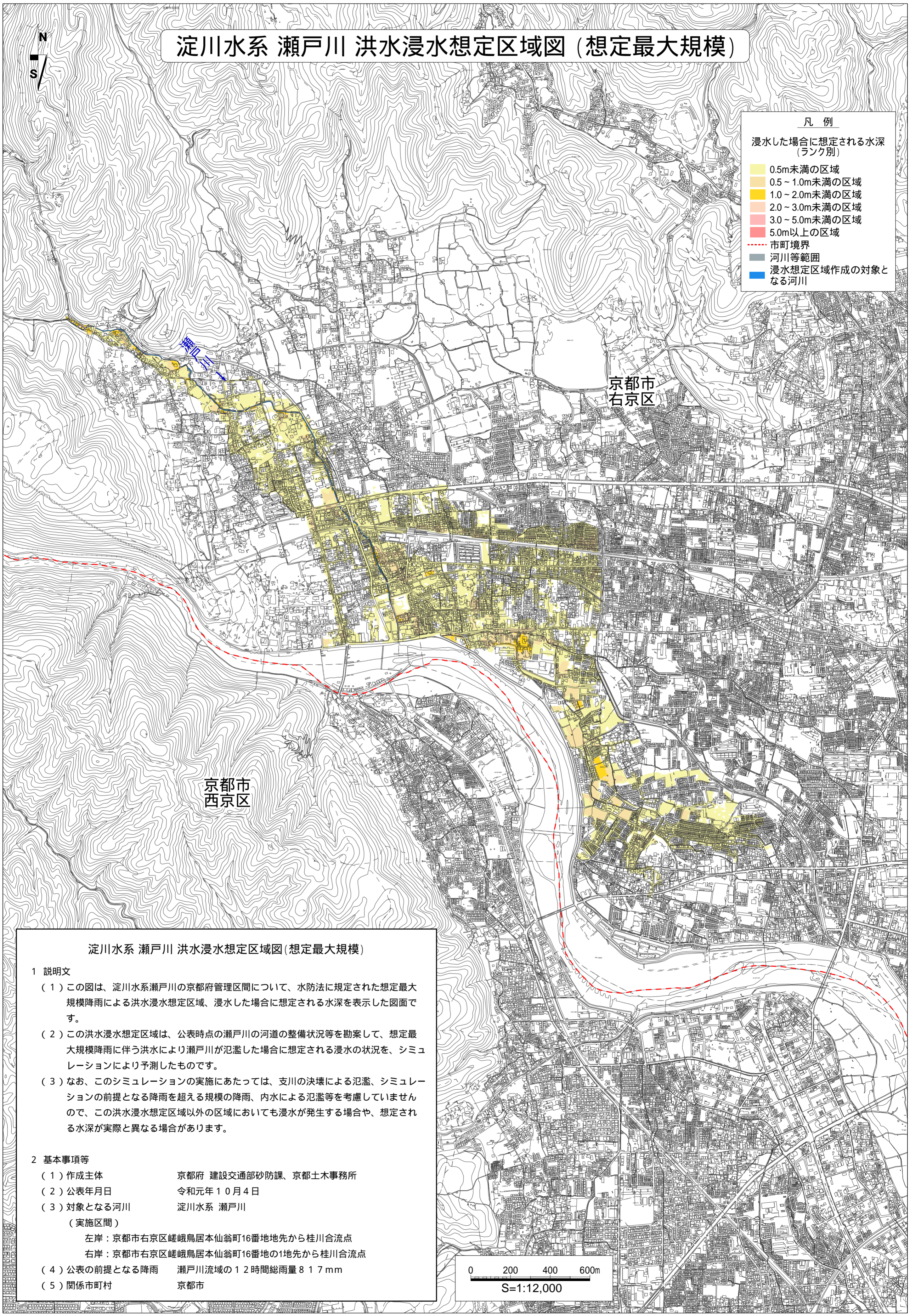


淀川水系 瀬戸川 洪水浸水想定区域図 (想定最大規模)



凡 例	
浸水した場合に想定される水深 (ランク別)	
0.5m未満の区域	0.5～1.0m未満の区域
1.0～2.0m未満の区域	2.0～3.0m未満の区域
3.0～5.0m未満の区域	5.0m以上の区域
市町境界	河川等範囲
浸水想定区域作成の対象となる河川	



京都市
右京区

京都市
西京区

淀川水系 瀬戸川 洪水浸水想定区域図 (想定最大規模)

1 説明文

- (1) この図は、淀川水系瀬戸川の京都府管理区間について、水防法に規定された想定最大規模降雨による洪水浸水想定区域、浸水した場合に想定される水深を表示した図面です。
- (2) この洪水浸水想定区域は、公表時点の瀬戸川の河道の整備状況等を勘案して、想定最大規模降雨に伴う洪水により瀬戸川が氾濫した場合に想定される浸水の状況を、シミュレーションにより予測したものです。
- (3) なお、このシミュレーションの実施にあたっては、支川の決壊による氾濫、シミュレーションの前提となる降雨を超える規模の降雨、内水による氾濫等を考慮していませんので、この洪水浸水想定区域以外の区域においても浸水が発生する場合や、想定される水深が実際と異なる場合があります。

2 基本事項等

- | | |
|----------------|-------------------------------|
| (1) 作成主体 | 京都府 建設交通部砂防課、京都土木事務所 |
| (2) 公表年月日 | 令和元年10月4日 |
| (3) 対象となる河川 | 淀川水系 瀬戸川 |
| (実施区間) | |
| 左岸 | 京都市右京区嵯峨鳥居本仙翁町16番地地先から桂川合流点 |
| 右岸 | 京都市右京区嵯峨鳥居本仙翁町16番地の1地先から桂川合流点 |
| (4) 公表の前提となる降雨 | 瀬戸川流域の12時間総雨量81.7mm |
| (5) 関係市町村 | 京都市 |

