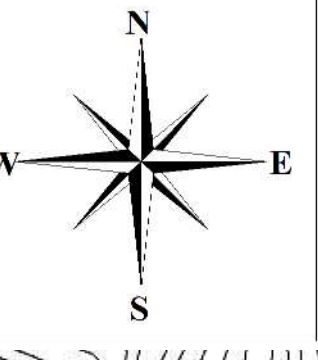
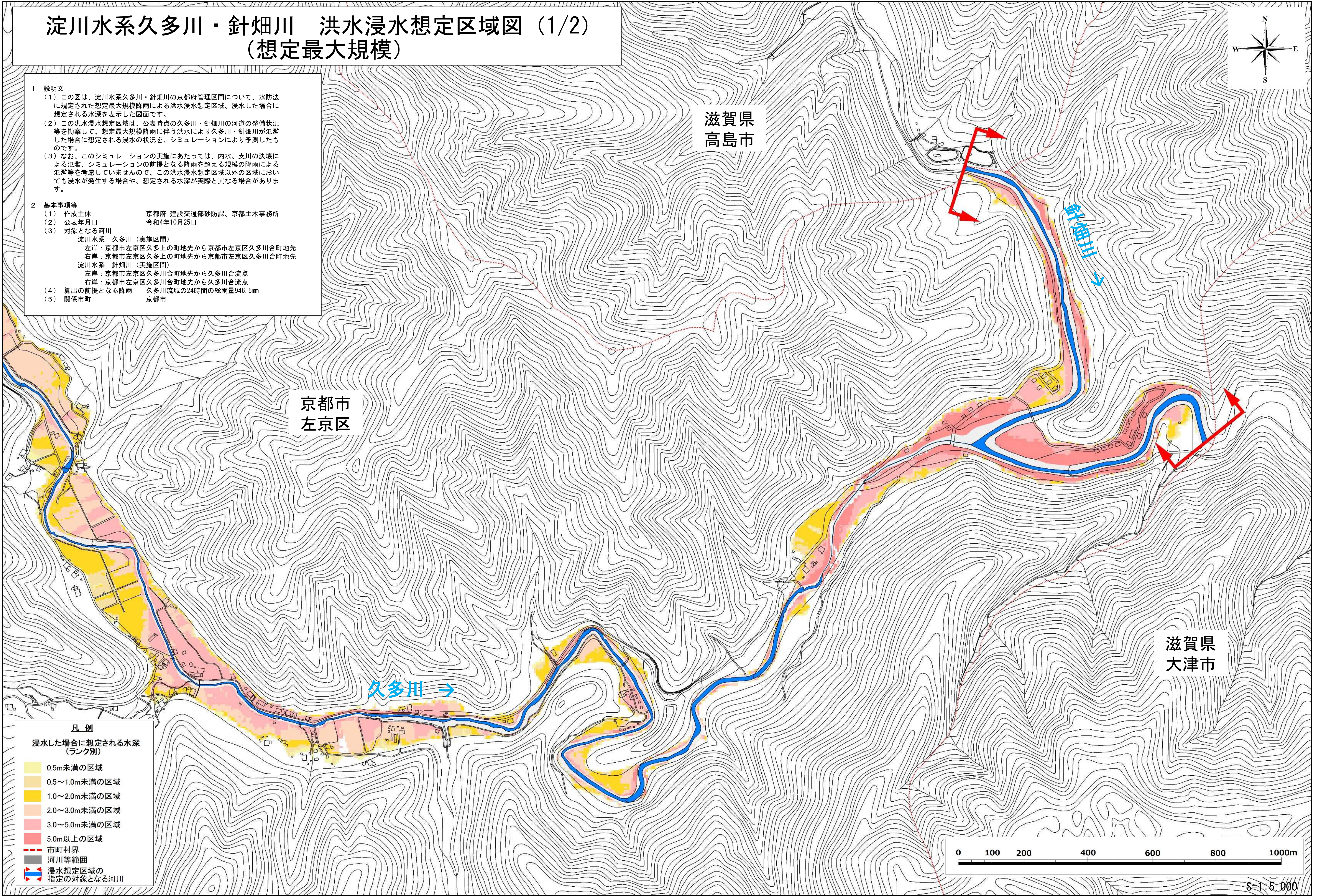


淀川水系久多川・針畑川 洪水浸水想定区域図 (1/2) (想定最大規模)



- 1 説明文**
- (1) この図は、淀川水系久多川・針畑川の京都府管理区間について、水防法に規定された想定最大規模降雨による洪水浸水想定区域、浸水した場合に想定される水深を表示した図面です。
 - (2) この洪水浸水想定区域は、公表時点の久多川・針畑川の河道の整備状況等を勘案して、想定最大規模降雨に伴う洪水により久多川・針畑川が氾濫した場合に想定される浸水の状況を、シミュレーションにより予測したものです。
 - (3) なお、このシミュレーションの実施にあたっては、内水、支川の決壊による氾濫、シミュレーションの前提となる降雨を超える規模の降雨による氾濫等を考慮していませんので、この洪水浸水想定区域以外の区域においても浸水が発生する場合や、想定される水深が実際と異なる場合があります。
- 2 基本事項等**
- (1) 作成主体 京都府 建設交通部砂防課、京都土木事務所
 - (2) 公表年月日 令和4年10月25日
 - (3) 対象となる河川
 - 淀川水系 久多川 (実施区間)
 - 左岸：京都市左京区久多上の町地先から京都市左京区久多川合町地先
 - 右岸：京都市左京区久多上の町地先から京都市左京区久多川合町地先
 - 淀川水系 針畑川 (実施区間)
 - 左岸：京都市左京区久多川合町地先から久多川合流点
 - 右岸：京都市左京区久多川合町地先から久多川合流点
 - (4) 算出の前提となる降雨 久多川流域の24時間の総雨量946.5mm
 - (5) 関係市町 京都市



京都市
左京区

滋賀県
高島市

滋賀県
大津市

久多川 →

針畑川 →

凡例

浸水した場合に想定される水深 (ランク別)

	0.5m未満の区域
	0.5～1.0m未満の区域
	1.0～2.0m未満の区域
	2.0～3.0m未満の区域
	3.0～5.0m未満の区域
	5.0m以上の区域
	市町村界
	河川等範囲
	浸水想定区域の指定の対象となる河川



S=1:5,000