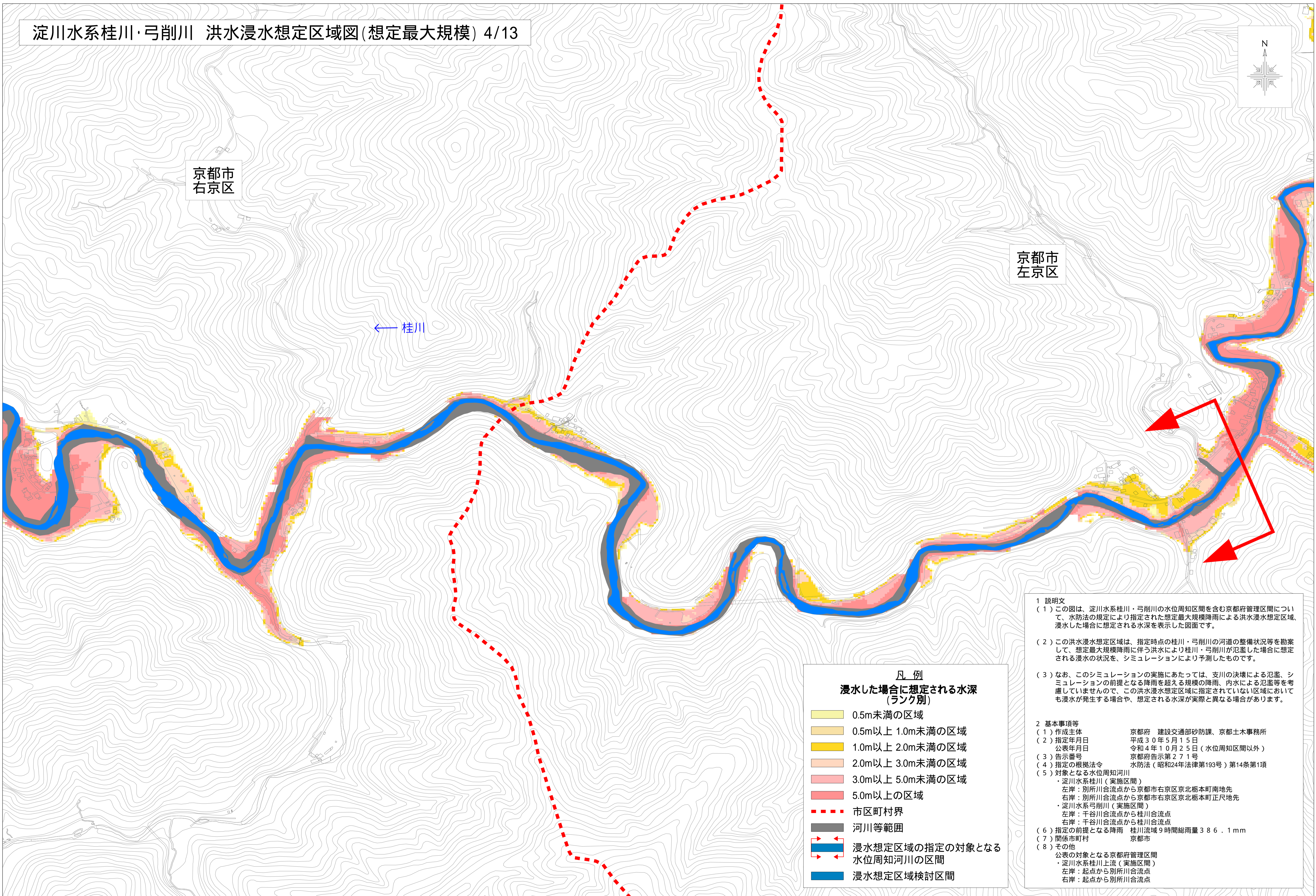


京都市  
右京区

京都市  
左京区

← 桂川



**凡 例**  
**浸水した場合に想定される水深**  
**(ランク別)**

	0.5m未満の区域
	0.5m以上 1.0m未満の区域
	1.0m以上 2.0m未満の区域
	2.0m以上 3.0m未満の区域
	3.0m以上 5.0m未満の区域
	5.0m以上の区域
	市区町村界
	河川等範囲
	浸水想定区域の指定の対象となる 水位周知河川の区間
	浸水想定区域検討区間

- 1 説明文
- (1) この図は、淀川水系桂川・弓削川の水位周知区間を含む京都府管理区間について、水防法の規定により指定された想定最大規模降雨による洪水浸水想定区域、浸水した場合に想定される水深を表示した図面です。
  - (2) この洪水浸水想定区域は、指定時点の桂川・弓削川の河道の整備状況等を勘案して、想定最大規模降雨に伴う洪水により桂川・弓削川が氾濫した場合に想定される浸水の状況を、シミュレーションにより予測したものです。
  - (3) なお、このシミュレーションの実施にあたっては、支川の決壊による氾濫、シミュレーションの前提となる降雨を超える規模の降雨、内水による氾濫等を考慮していませんので、この洪水浸水想定区域に指定されていない区域においても浸水が発生する場合や、想定される水深が実際と異なる場合があります。
- 2 基本事項等
- |             |                          |
|-------------|--------------------------|
| (1) 作成主体    | 京都府 建設交通部砂防課、京都土木事務所     |
| (2) 指定年月日   | 平成30年5月15日               |
| (3) 公表年月日   | 令和4年10月25日(水位周知区間以外)     |
| (4) 告示番号    | 京都府告示第271号               |
| (5) 指定の根拠法令 | 水防法(昭和24年法律第193号)第14条第1項 |
- (5) 対象となる水位周知河川
- ・淀川水系桂川(実施区間)
    - 左岸: 別所川合流点から京都市右京区京北本町南地先
    - 右岸: 別所川合流点から京都市右京区京北本町正尺地先
  - ・淀川水系弓削川(実施区間)
    - 左岸: 千谷川合流点から桂川合流点
    - 右岸: 千谷川合流点から桂川合流点
- (6) 指定の前提となる降雨 桂川流域9時間総雨量386.1mm
- (7) 関係市町村 京都市
- (8) その他
- 公表の対象となる京都府管理区間
- ・淀川水系桂川上流(実施区間)
    - 左岸: 起点から別所川合流点
    - 右岸: 起点から別所川合流点