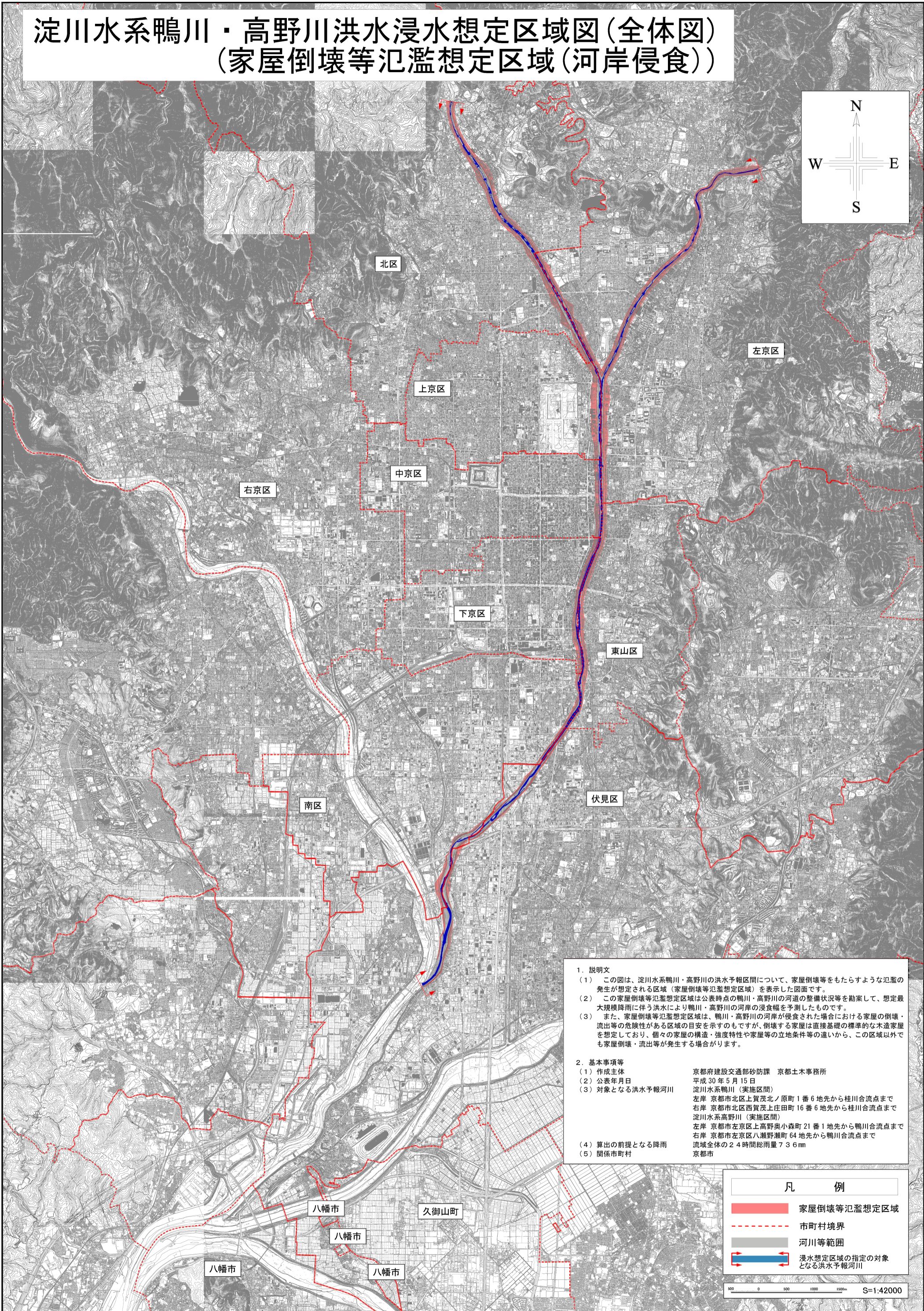
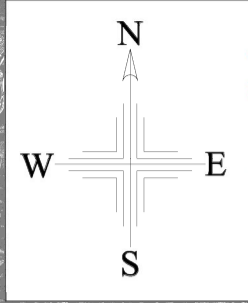


淀川水系鴨川・高野川洪水浸水想定区域図(全体図) (家屋倒壊等氾濫想定区域(河岸侵食))



1. 説明文

- (1) この図は、淀川水系鴨川・高野川の洪水予報区間について、家屋倒壊等をもたらすような氾濫の発生が想定される区域(家屋倒壊等氾濫想定区域)を表示した図面です。
- (2) この家屋倒壊等氾濫想定区域は公表時点の鴨川・高野川の河道の整備状況等を勘案して、想定最大規模降雨に伴う洪水により鴨川・高野川の河岸の浸食幅を予測したものです。
- (3) また、家屋倒壊等氾濫想定区域は、鴨川・高野川の河岸が侵食された場合における家屋の倒壊・流出等の危険性がある区域の目安を示すものですが、倒壊する家屋は直接基礎の標準的な木造家屋を想定しており、個々の家屋の構造・強度特性や家屋等の立地条件等の違いから、この区域以外でも家屋倒壊・流出等が発生する場合があります。

2. 基本事項等

(1) 作成主体	京都府建設交通部砂防課 京都土木事務所
(2) 公表年月日	平成30年5月15日
(3) 対象となる洪水予報河川	淀川水系鴨川(実施区間) 左岸 京都市北区上賀茂北ノ原町1番6地先から桂川合流点まで 右岸 京都市北区西賀茂上庄田町16番6地先から桂川合流点まで 淀川水系高野川(実施区間) 左岸 京都市左区上高野奥小森町21番1地先から鴨川合流点まで 右岸 京都市左区八瀬野瀬町64地先から鴨川合流点まで
(4) 算出の前提となる降雨	流域全体の24時間総雨量73.6mm
(5) 関係市町村	京都市

凡 例

- 家屋倒壊等氾濫想定区域
- 市町村境界
- 河川等範囲
- 浸水想定区域の指定の対象となる洪水予報河川

0 500 1000 1500m S=1:42000

この地図は、京都市長および国土地理院長の承認を得て、同市発行の1/2,500地形図および同院発行の数種地図1/2500を使用し複製したものです。
(承認番号：平29情使、第513号)