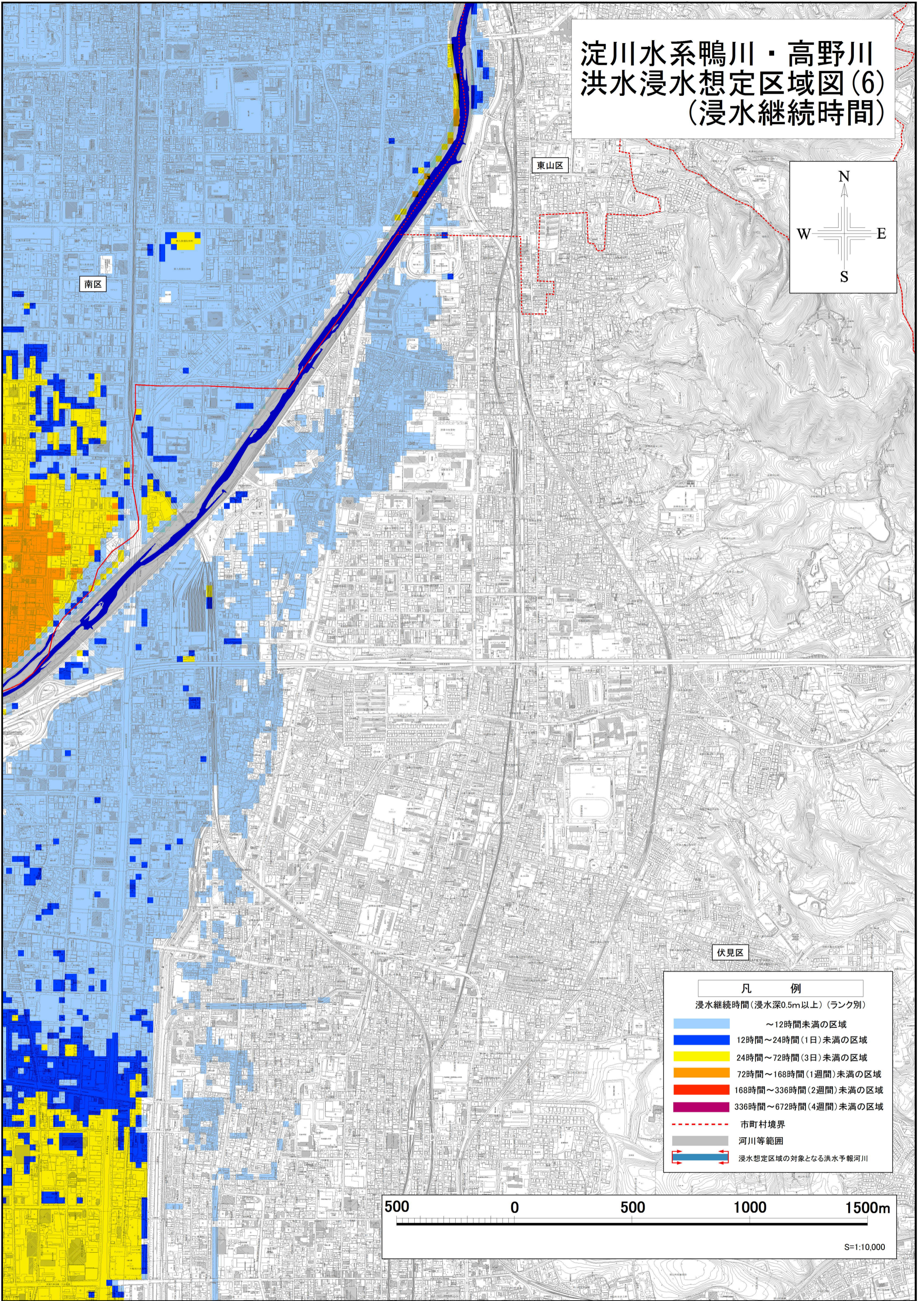
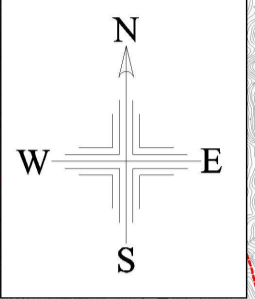


# 淀川水系鴨川・高野川 洪水浸水想定区域図(6) (浸水継続時間)



凡 例	
浸水継続時間(浸水深0.5m以上)(ランク別)	
	～12時間未満の区域
	12時間～24時間(1日)未満の区域
	24時間～72時間(3日)未満の区域
	72時間～168時間(1週間)未満の区域
	168時間～336時間(2週間)未満の区域
	336時間～672時間(4週間)未満の区域
	市町村境界
	河川等範囲
	浸水想定区域の対象となる洪水予報河川

500 0 500 1000 1500m

S=1:10,000

この地図は、京都市長および国土地理院長の承認を得て、同市発行の1/2,500地形図および同院発行の数値地図1/2500を使用し複製したものです。  
(承認番号：平29情使、第513号)