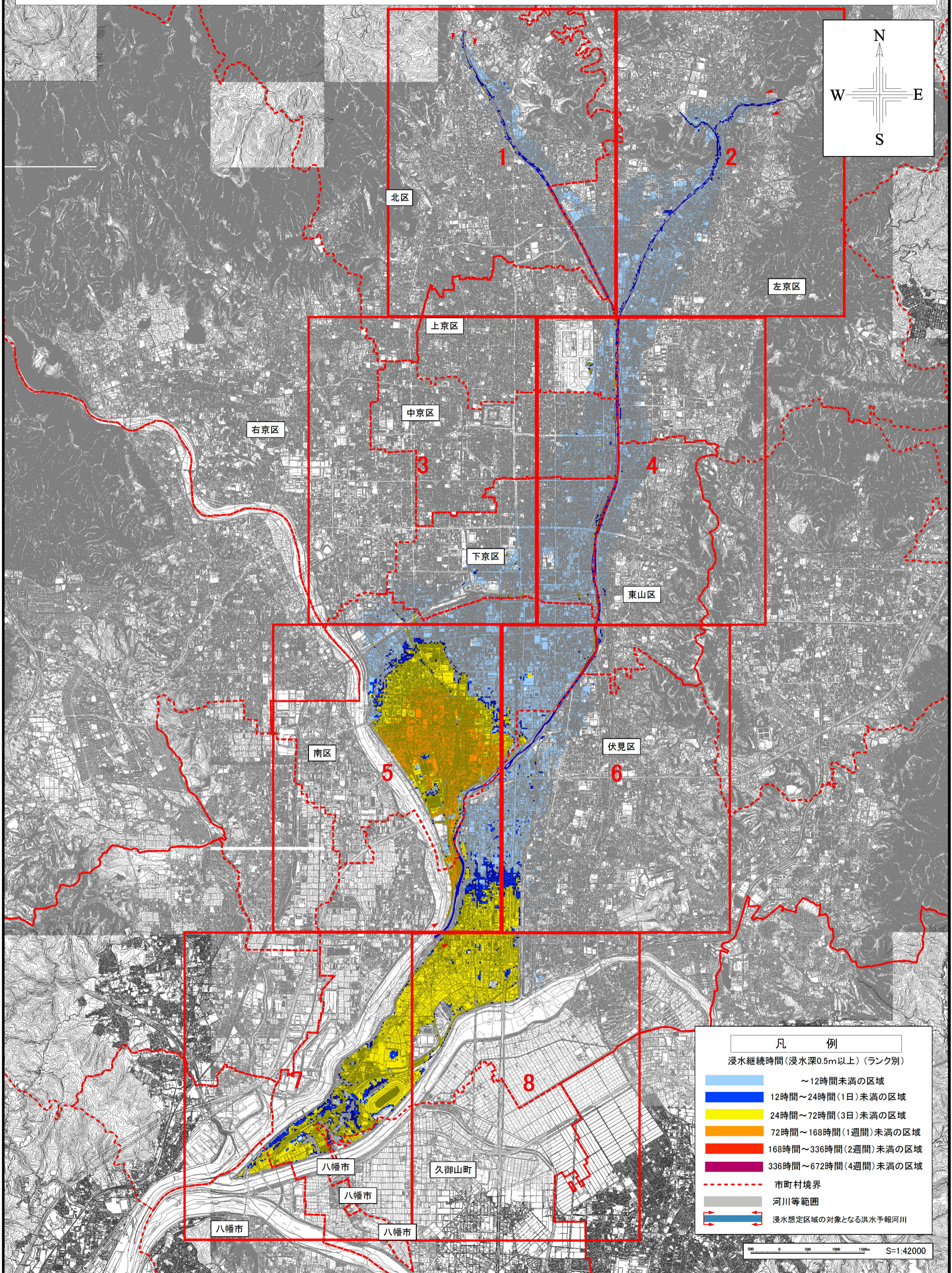


# 淀川水系鴨川・高野川洪水浸水想定区域図(全体図)(浸水継続時間)



凡 例	
浸水継続時間(浸水深0.5m以上)(ランク別)	
<span style="display:inline-block; width:15px; height:10px; background-color:lightblue;"></span>	～12時間未満の区域
<span style="display:inline-block; width:15px; height:10px; background-color:darkblue;"></span>	12時間～24時間(1日)未満の区域
<span style="display:inline-block; width:15px; height:10px; background-color:yellow;"></span>	24時間～72時間(3日)未満の区域
<span style="display:inline-block; width:15px; height:10px; background-color:orange;"></span>	72時間～168時間(1週間)未満の区域
<span style="display:inline-block; width:15px; height:10px; background-color:red;"></span>	168時間～336時間(2週間)未満の区域
<span style="display:inline-block; width:15px; height:10px; background-color:purple;"></span>	336時間～672時間(4週間)未満の区域
<span style="display:inline-block; border-bottom:1px dashed red; width:15px;"></span>	市町村境界
<span style="display:inline-block; border-bottom:1px solid gray; width:15px;"></span>	河川等範囲
<span style="display:inline-block; border-bottom:1px solid blue; width:15px; position: relative; top: -2px;"><span style="position: absolute; left: -5px; top: 50%; transform: translateY(-50%);">←</span><span style="position: absolute; right: -5px; top: 50%; transform: translateY(-50%);">→</span></span>	浸水想定区域の対象となる洪水予報河川

500 0 500 1000 1500m S=1:42000

この地図は、京都市長および国土院院長の承認を得て、同市発行の1/2,500地形図および同院発行の数値地図1/2500を使用し複製したものです。  
(承認番号：平29情使、第513号)