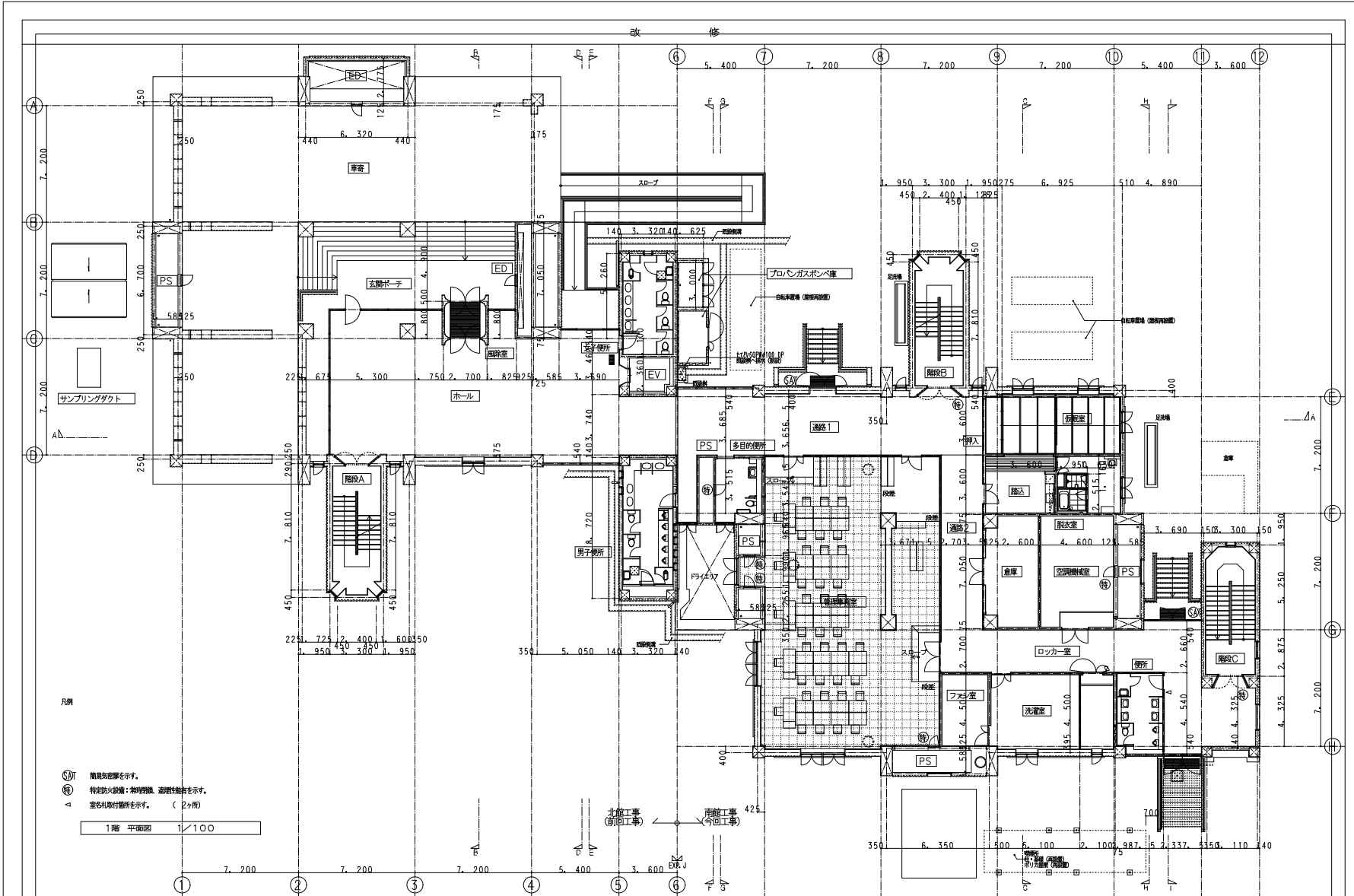


- 凡例
- 印建具は、新設・改修建具を示す。
  - △ 番号は、詳細図番号を示す。
  - Ⓐ 機易気密扉を示す。
  - 特 特定防火設備：常時閉鎖、遮断性能を示す。

地下1階 平面図 1/100

北館工事 (前回工事)      南館工事 (今回工事)

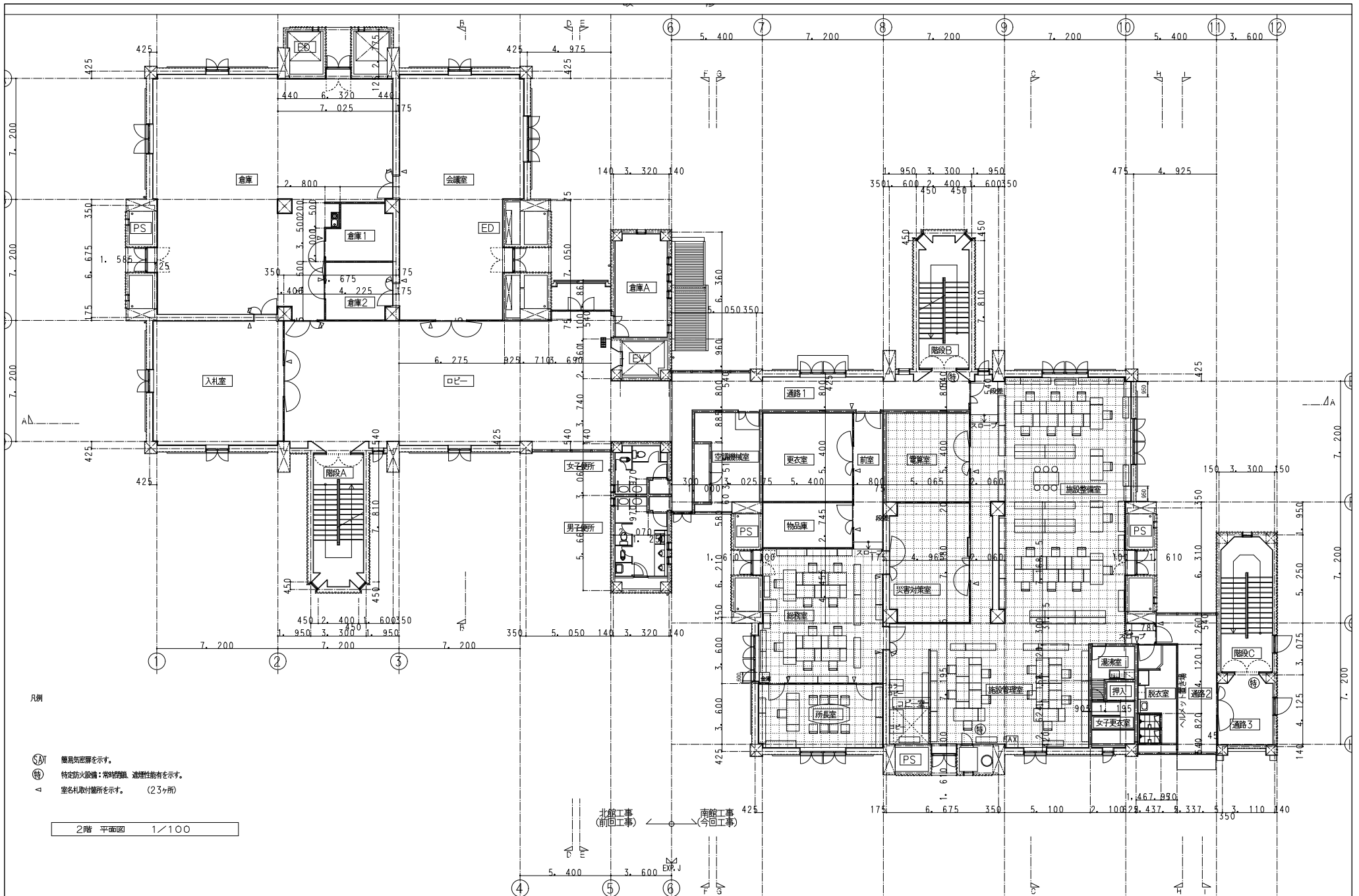
株式会社日本コンクリート研究所 (一級) 建築士事務所 (大阪府) 知事登録 (号) 11725号 事務所：大阪 東区 今宮 2-6-5 新築ビル265835号	Prefectural Government Buildings Division of 京都府建設交通部営繕課 営繕課長 岡田 孝典	KYO 職員 担当課長 副課長 決 議 員	主査 (兼務) 担当	工事 名 目	桂川右岸流域下水道洛西浄化センター建設工事 (管理棟等環境管理)	図 番 A-48
---	---	--------------------------	------------	--------------	----------------------------------	-------------



- 簡易気密性を示す。
- ◎ 特防火設備：非常閉鎖、遮断性能を示す。
- △ 室名取付箇所を示す。(2+用)

1階 平面図 1/100

株式会社日コン建設所 (一般) 建築士事務所 (有限) 知事登録 (一) 第11725号 事務所：〒590 0001 大阪府堺市東区西中津 2-6-15	Prefectural Government Buildings Division of 京都府建設交通部の管轄 設計番号	K10 種別 建築 建築士 設計 年月	担当課長 副課長 主任 主査 (候補) 担当	工 事 名 称 6	桂川右岸流域下水道洛西浄化センター建設工事 (管理棟等環境管理)	図 番 A-50 283600A
---	---	---------------------------------	------------------------------------	-----------------------	----------------------------------	---------------------------

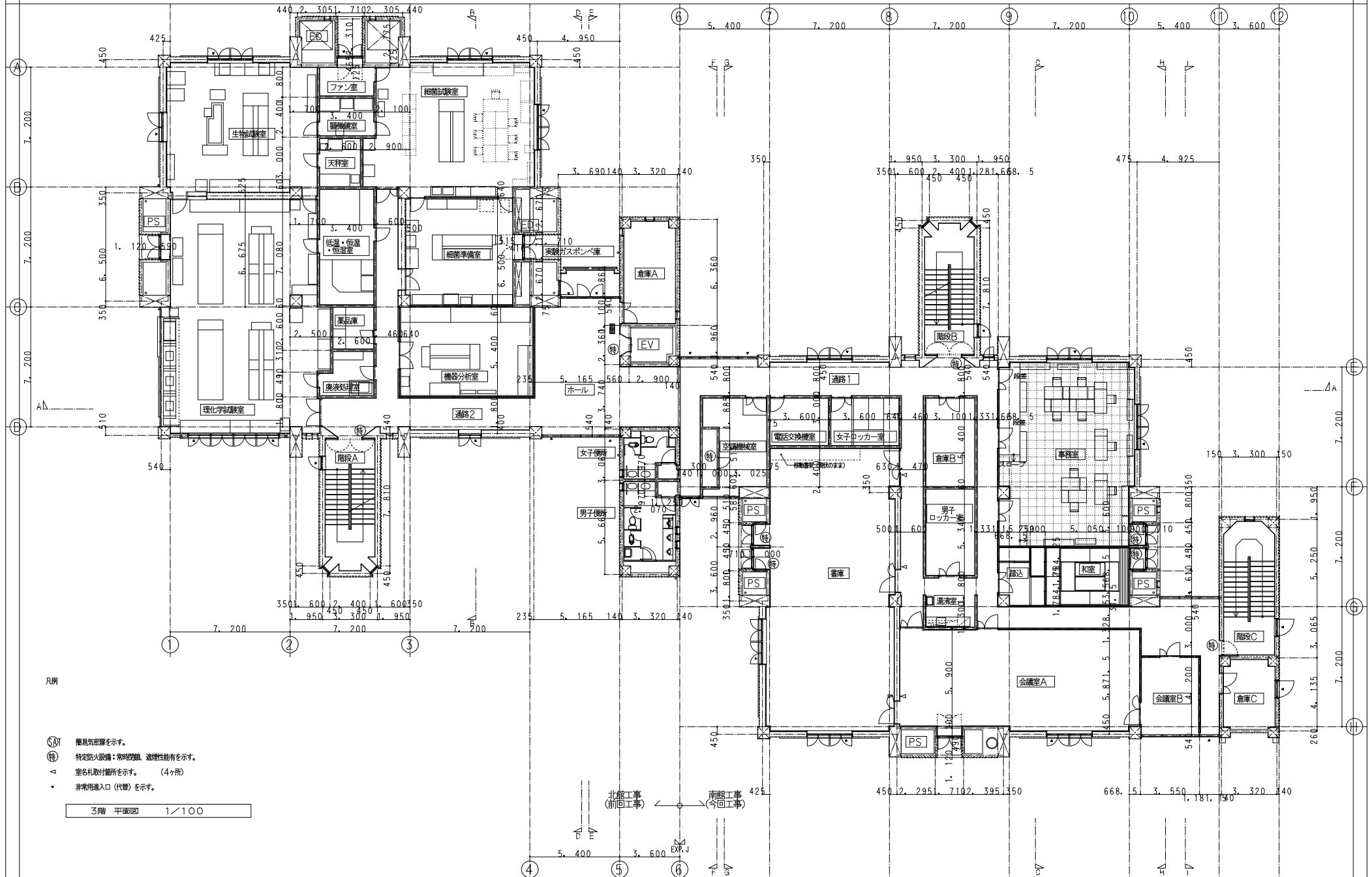


- 凡例
- (A) 簡易気密扉を示す。
  - (B) 特定防火設備：常時閉鎖、遮断性能を示す。
  - △ 室名札取付箇所を示す。(23ヶ所)

2階 平面図 1/100

株式会社日本コンクリート協会 (一級) 建築士事務所 (大阪府) 知事登録 (第) 11725号 代表取締役 池田 秀典 (一級) 建築士 (大阪府) 登録第265835号	Prefectural Government Buildings Division of KYO 局長 担当課長 副課長 京都府建設交通部営繕課 営繕課長 岡田 孝典	主査 (総務) 担当 桂川右岸流域下水道洛西浄化センター建設工事 (管理棟等環境管理)	工 事 名 目 図 番 A-52
---	---	--	------------------------------------

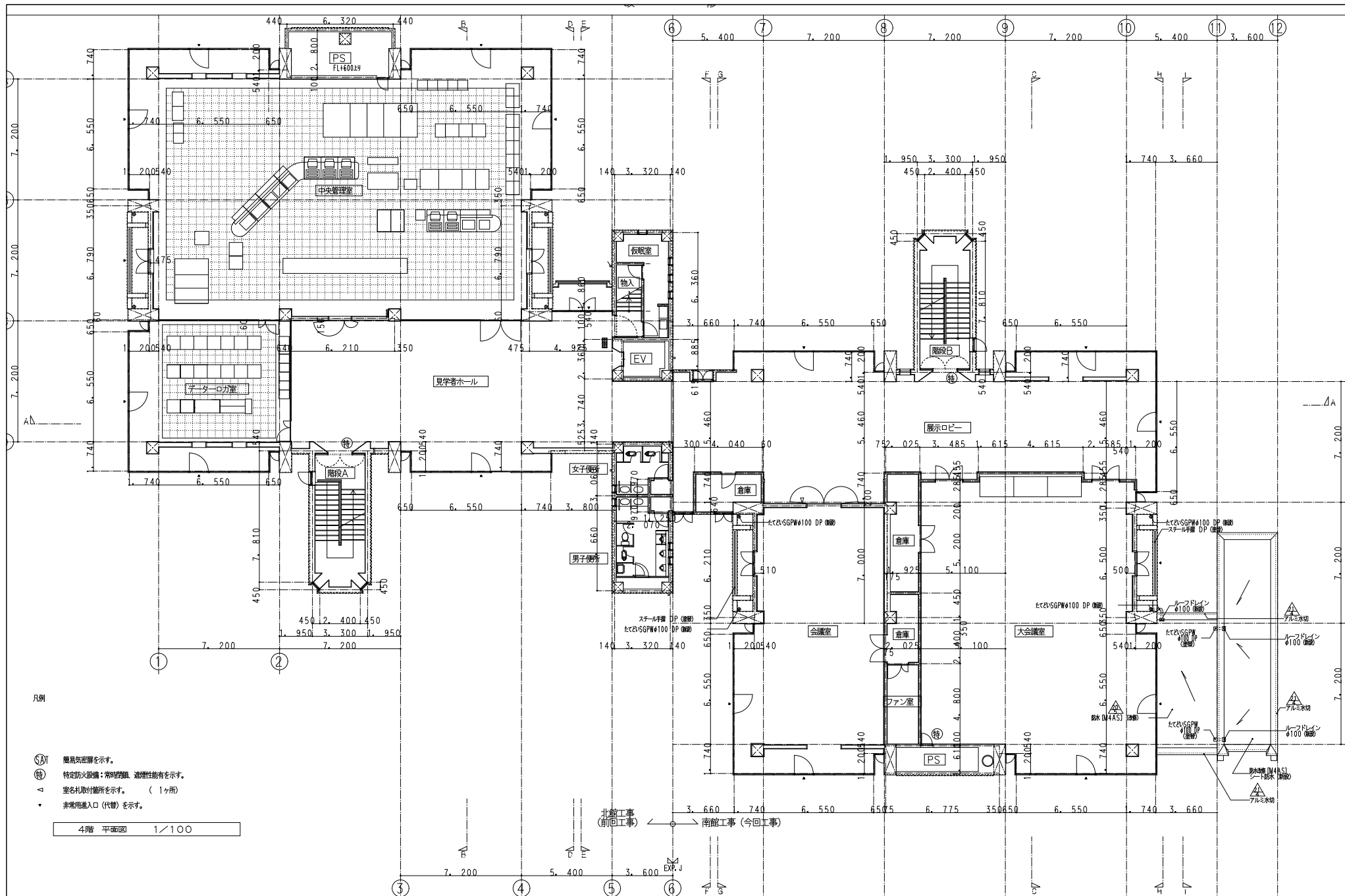
改 修



- 凡例
- 簡易気密扉を示す。
  - ⊕ 特定防火設備：常時閉鎖、遮断性能を示す。
  - △ 室名札取付箇所を示す。(4ヶ所)
  - 非常用出入口(代替)を示す。
- 3階 平面図 1/100

北館工事 (前回工事)      南館工事 (今回工事)

株式会社日本土木研究所 (一般) 建築士事務所 (大阪府) 知事登録第 (京) 11725号 管理棟上 2階 号室 (一般) 建築士 (大阪) 登録第 265835号	Prefectural Government Buildings Division of 京都府建設交通部営繕課 設計番号	決 算 年度 平成 年 月 日	主任 (総務)	担当	工事名 桂川右岸流域下水道洛西浄化センター建設工事 (管理棟等建築設備改修)	図 番 A-54 283800
--	---	--------------------	---------	----	---	-----------------------



- 凡例
- △ 異常気密部を示す。
  - ◎ 特定防火設備：常時閉鎖、遮断性能を示す。
  - △ 室名札取付箇所を示す。(1ヶ所)
  - ・ 非常用出入口(代替)を示す。

4階 平面図 1/100

北館工事 (前回工事)      南館工事 (今回工事)

株式会社日木コンクリート研究所 (一級) 建築士事務所 (大阪府) 知事登録第 (京)11725号 取締役 日木 秀典 (一級) 建築士 (大阪府) 登録第 265835号	Prefectural Government Buildings Division of <b>京都府建設交通部営繕課</b>		決 算 課 長	担 当 課 長	副 課 長	主 査 (総務)	担 当	工 事 名 図	桂川右岸流域下水道洛西浄化センター建設工事 (管理棟等環境管理棟)	図 番 A-56
	桂川右岸流域下水道洛西浄化センター業務委託 (管理棟等環境管理)									

