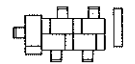
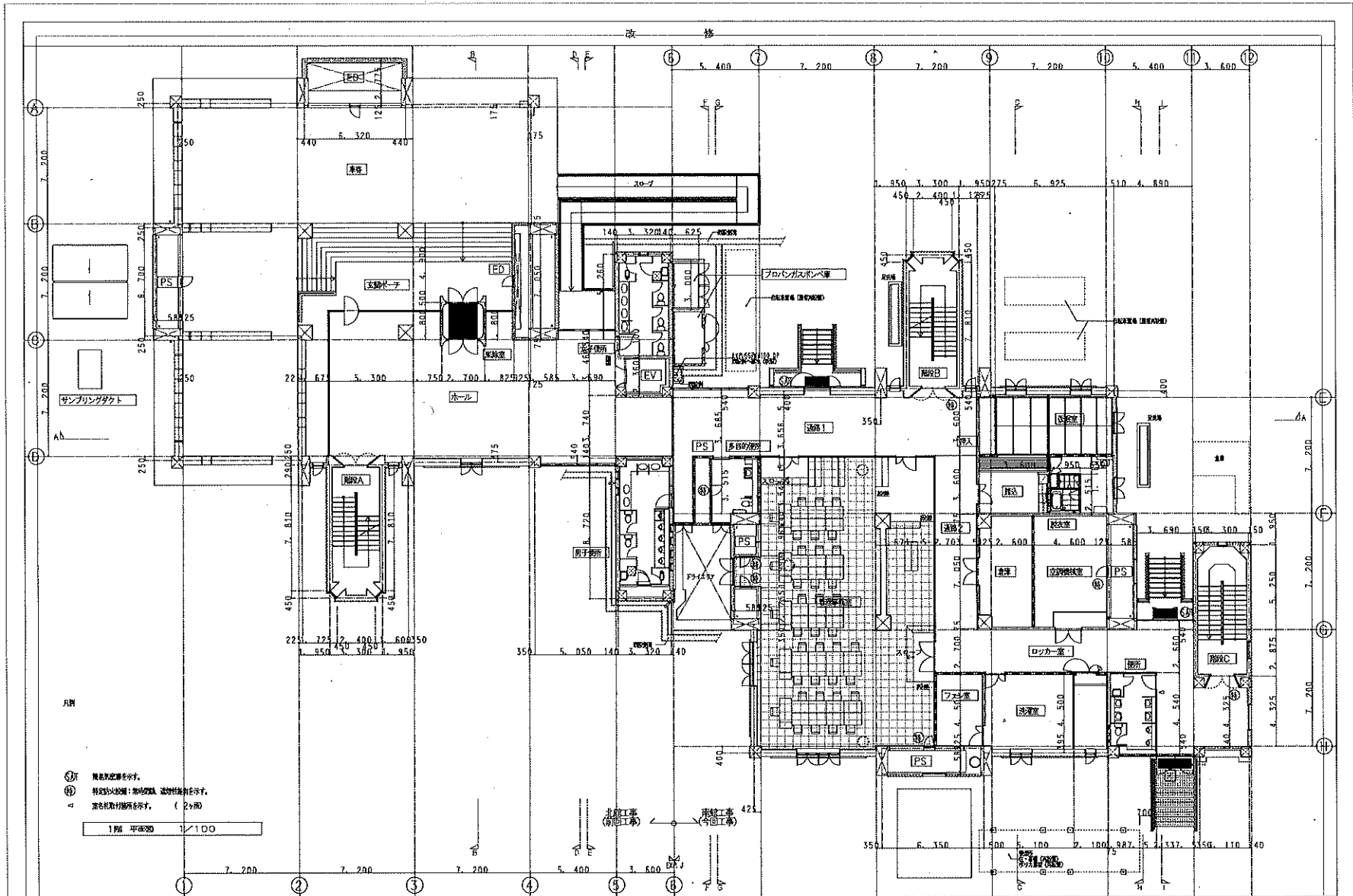


- 凡例
- 印は、新設・改修器具を示す。
 - △ 番号は、規格記号を示す。
 - ⊙ 燃気供給源を示す。
 - ⊕ 特定防火設備：常時開放、遮断性を示す。

地下1階 平面図 1/100

北館工事 (前回工事) 南館工事 (今回工事)

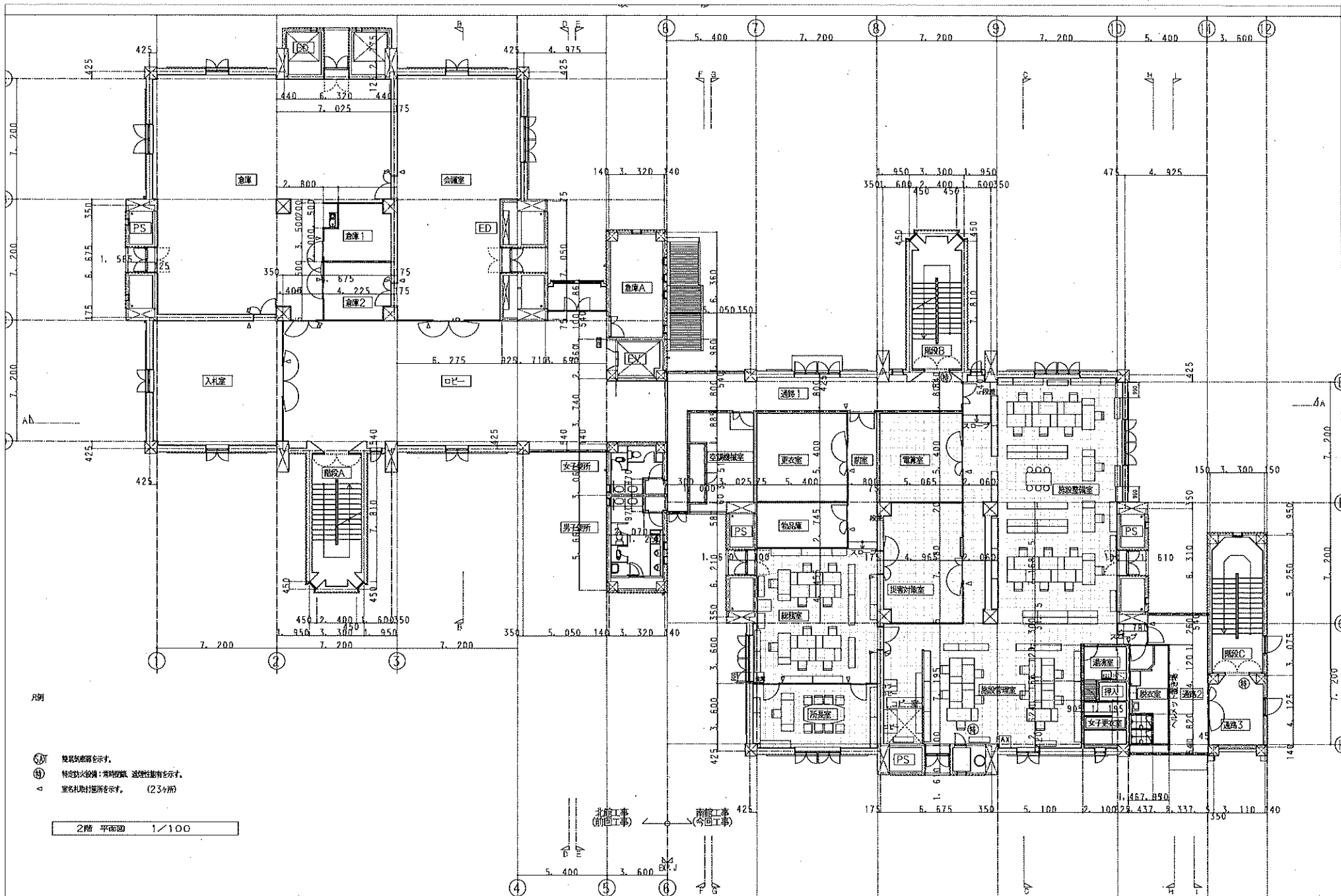
株式会社パナソニック (一) 建設事業部 (大阪) 大塚ビル (〒) 117259 〒100-0001 東京都千代田区千代田 2-5-15	Prefectural Government Buildings Division of 京都府建設交通部管轄課 京 都 府	工種 建築 建築	主業 (種別) 建築	種別 建築	工 事 名 目 桂川16岸式地下水処理浄化センター建設工事 (管理棟用設備の増設)	図 番 A-40
--	--	----------------	---------------	----------	---	----------------



- 階数変更を示す。
- ⊕ 用途・設備・構造等変更を示す。
- △ 名称取得場所を示す。(2ヶ所)

1階 平面図 1/100

東京都庁建設局 (C-4) 建設部 設計課 (〒) 第11725号 〒東京都千代田区千代田 1-1-1 建設部 設計課	Prefectural Government Buildings Division of 東京都建設局 設計課 〒東京都千代田区千代田 1-1-1 建設部 設計課	図名 1階 平面図	図号 A-50	設計者 田代 隆夫 (田代 隆夫)	設計 2000年(4) : 改修	図 2000年(4)
--	---	--------------	------------	----------------------	---------------------	---------------



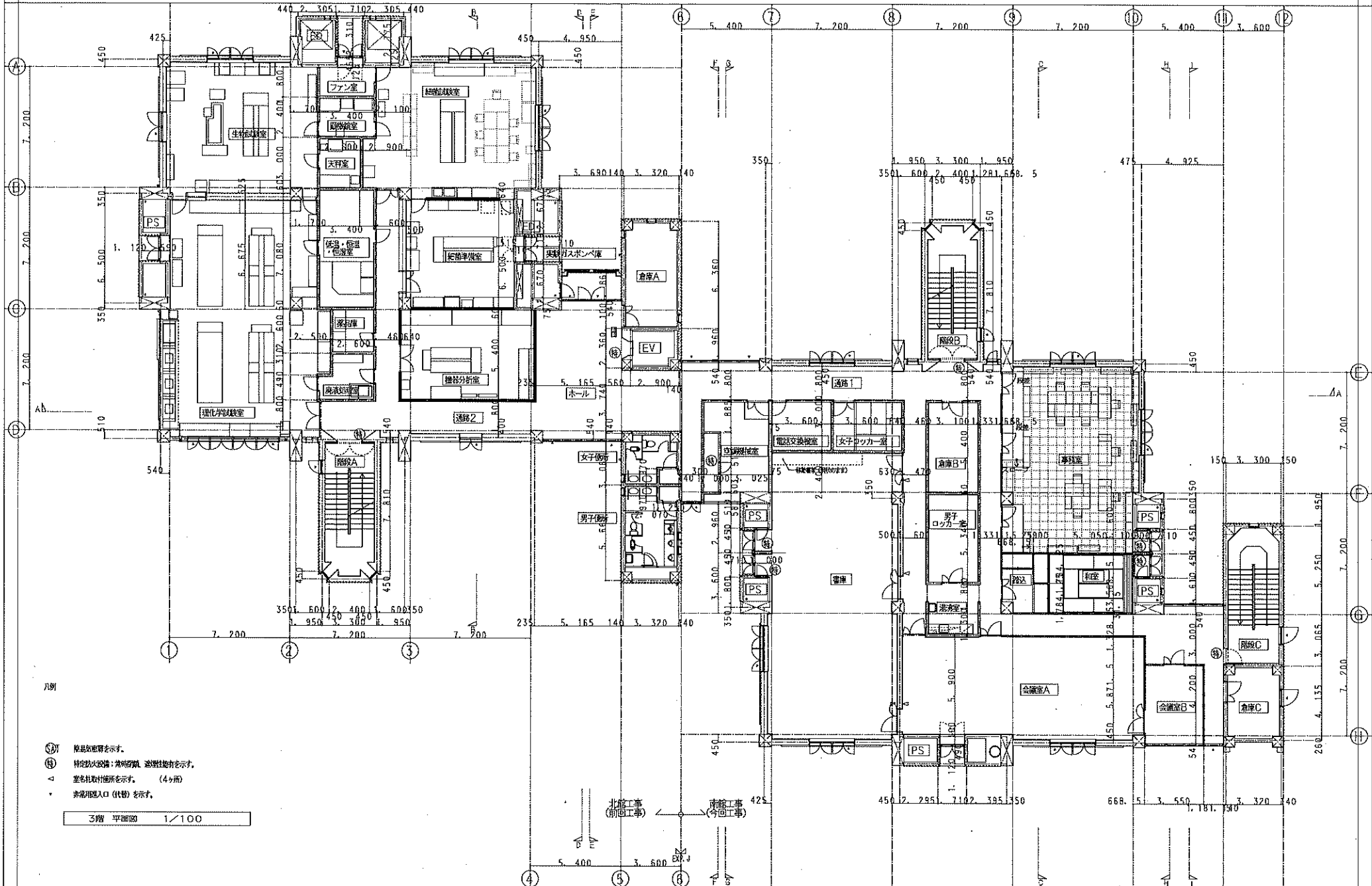
凡例

- 機具の配置を示す。
- ⊕ 特定動火設備：常時燃焼 遮煙性能を示す。
- △ 室名札付付箇所を示す。(234階)

2階 平面図 1/100

北館工事 (前回工事) 南館工事 (今回工事)

改 修

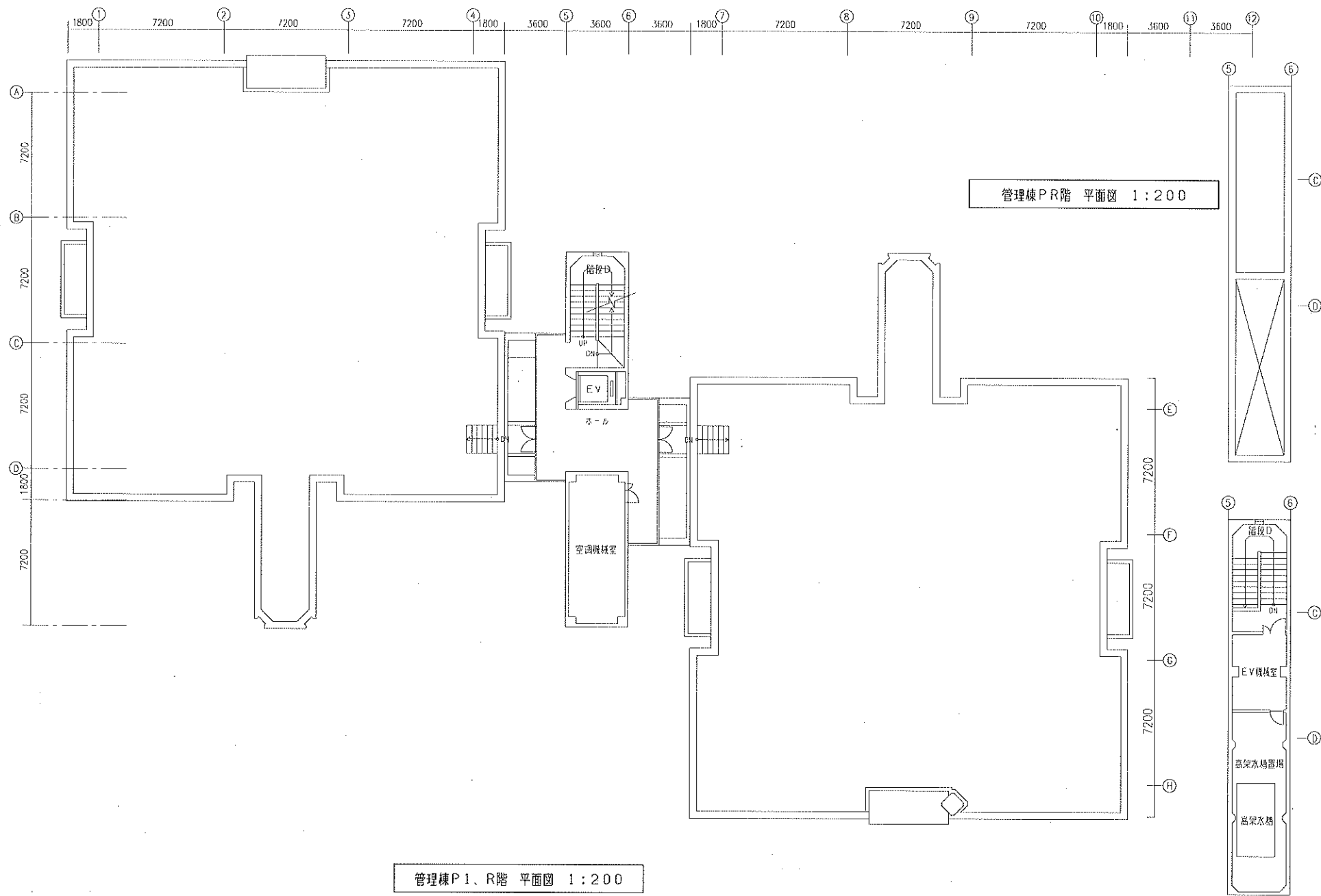


- 凡例
- 階 階号を明示する。
 - Ⓜ 特定防火設備：非常階段、避難性給気を示す。
 - △ 室名採取付番を示す。(4分所)
 - ▽ 非常用出入口(代物)を示す。

3階 平面図 1/100

北館工事 (前回工事) 南館工事 (今回工事)

株式会社国土コンクリート研究所 (一社) 建設技術院 (有限) 工事部 (〒) 第11725号 〒100-0001 東京都千代田区千代田1-1-1 建設院1402 電話25583559	Prefectural Government Buildings Division of 京都府建設交通部管轄課 設計番号		設計者 監理者 建築士	主室 (用途) 用途	工 事 名 称 棟 名 階 数	桂川市川島町下水処理センター建設工事 (管理棟南館改修) (建設)	図 番 A-54 283頁の 283頁の
	平成 年 月	平面図 (B) : 改修					

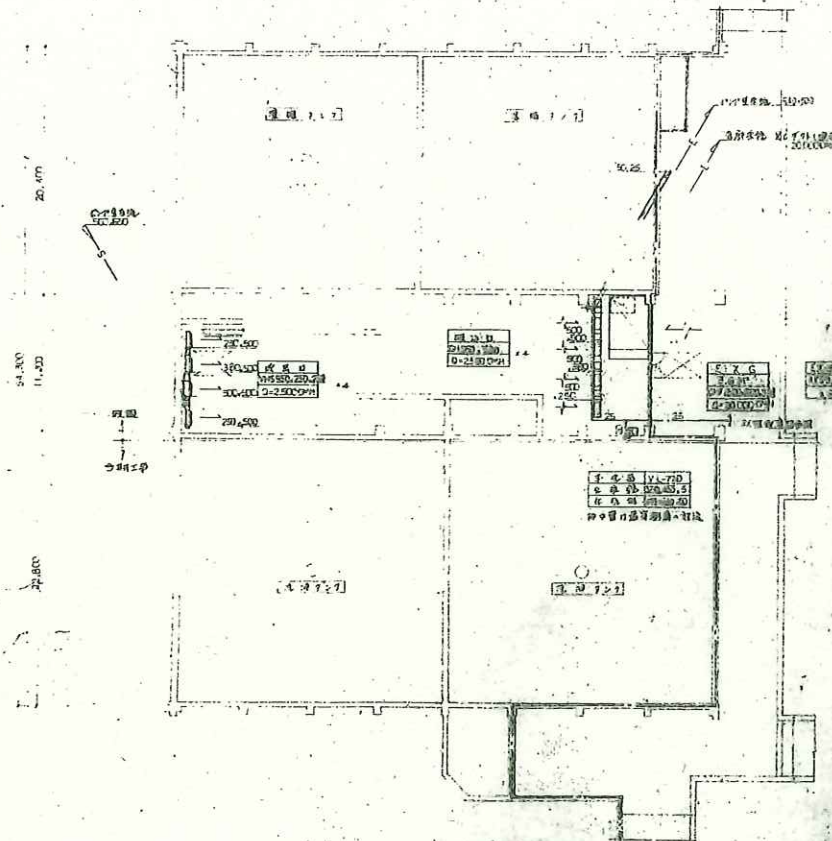


管理棟PR階 平面図 1:200

管理棟P1、R階 平面図 1:200

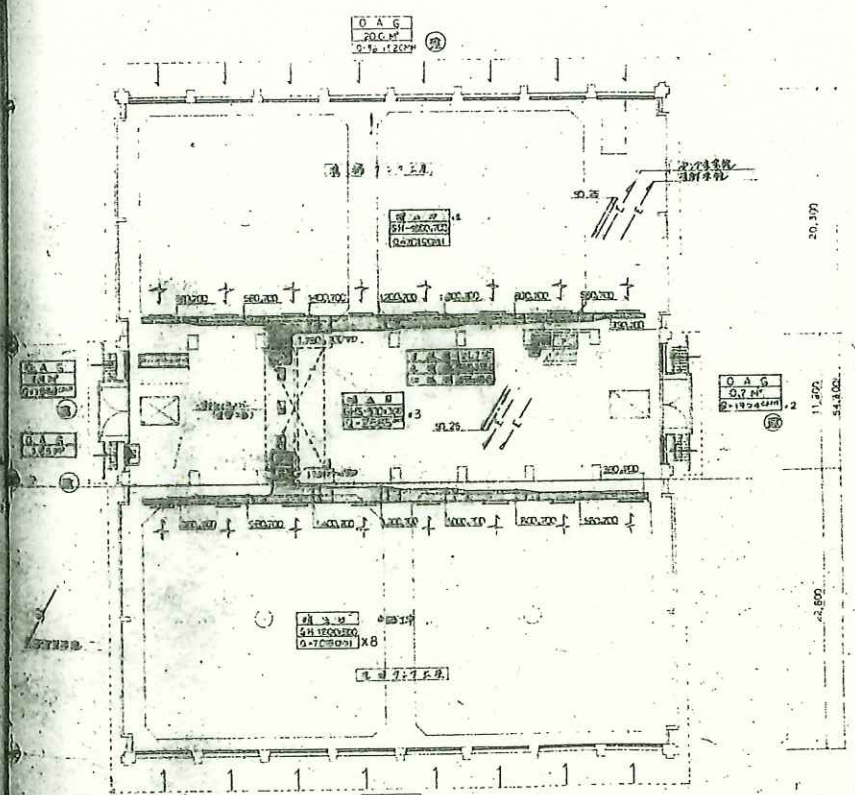
管理棟P1、R階 平面図 1:200

① ② ③ ④ ⑤ ⑥ ⑦ ⑧ ⑨
5500 4400 5500



地下 平面圖 1/200

① ② ③ ④ ⑤ ⑥ ⑦ ⑧ ⑨
5500 4400 5500



1F 平面圖 1/200

濃縮棟

1. 名称	桂川右岸洗管機
2. 名称	我輪共済ビル 地下1階平面図
3. 月日	昭和56年10月31日
4. 縮尺	1/200
5. 設計者	森田建設株式会社