

3 電 気 関 係

(1) 電気設備の概要

ア) 浄化センター

契約電力 高圧受電 A 255kW・デマンド

受電設備	受電電圧	6.6kv・60Hz・1回線	(1, 630kvA)
	受電用遮断器・VCB(真空式)		—
		定格電圧	7.2kw
		定格電力	600A
		定格遮断電流	12.5kA
	モールド変圧器	420v	1台
	モールド変圧器	200v	1台
	モールド変圧器	200~100v	1台
非常用自家発電設備	ガスタービン方式	6.6kv・500kvA	1台

イ) 八木嶋ポンプ場

浄化センターから受電 6.6kv

ウ) 向河原ポンプ場

契約電力 高圧受電 A 21kW・デマンド

非常用自家発電設備 ディーゼル方式 75kvA 1台

エ) マンホールポンプ

(八-1-1)

契約電力 低圧 A 40kW
従電 A

受電設備 受電電圧 210v・60Hz・1回線
受電電圧 200~105v・60Hz・1回線

(八-1-2)

契約電力 低圧 A 13kW
従電 A

受電電圧 210v・60Hz・1回線
受電電圧 200~105v・60Hz・1回線

(八-1-3)

契約電力 低圧 A 18kW
従電 A

受電電圧 210v・60Hz・1回線
受電電圧 200~105v・60Hz・1回線

(八-1)

契約電力 低圧 A 40kW
従電 A

受電電圧 210v・60Hz・1回線
受電電圧 200~105v・60Hz・1回線

(2)電力の使用状況

(ア) 機能別電力使用量(No.1)

単位:(kWh)

種別 月	受電電力		八木嶋		管 理 棟				水処理						自家発 電力量	
	取引メーター	6. 6kv	1号	2号	照明	建築	プラント	送風機	照明	建築	プラント	水処理				
												初沈 C.C	生反槽 C.C	終沈 C.C		
4月	124,202	121,515	16,661	0	5,315	5,208	26,488	24,622	40,233	2,649	96	36,544	6,444	24,140	6,065	0
5月	125,370	122,017	17,399	0	5,567	3,407	28,341	26,545	39,645	2,402	157	36,037	6,564	24,882	4,749	0
6月	128,855	125,708	17,589	0	5,265	5,964	30,365	28,561	38,386	2,247	1,133	33,994	6,317	23,787	4,066	0
7月	141,494	139,120	20,037	0	5,848	11,240	30,181	28,294	41,504	2,417	2,985	34,955	6,433	24,406	4,194	0
8月	145,925	142,884	20,697	0	5,756	13,351	29,419	27,663	42,400	2,462	3,659	34,941	6,467	24,355	4,259	10
9月	128,201	125,253	19,628	0	5,383	5,877	26,336	24,715	39,889	2,520	891	35,238	6,641	23,964	4,778	125
10月	125,037	121,875	18,794	0	5,353	3,255	28,316	26,492	38,751	2,418	150	35,092	6,391	24,412	4,329	0
11月	120,614	117,136	17,172	0	5,434	6,468	26,158	24,503	37,833	2,287	159	34,365	6,169	24,137	4,159	0
12月	132,065	129,221	17,762	0	5,357	12,210	27,587	25,701	39,615	2,593	154	35,818	6,496	24,974	4,503	0
1月	135,371	132,248	17,851	0	5,439	15,061	27,271	25,457	39,492	2,529	82	35,722	6,470	24,996	4,388	0
2月	125,771	123,386	18,688	0	5,164	13,759	24,626	23,024	36,087	2,350	163	32,465	5,828	22,766	3,956	0
3月	133,456	130,265	19,236	0	5,333	10,208	27,926	26,236	40,218	2,457	144	36,403	6,591	25,493	4,490	196
合計	1,566,361	1,530,628	221,514	0	65,214	106,008	333,014	311,813	474,053	29,331	9,773	421,574	76,811	292,312	53,936	331
平均	130,530	127,552	18,460	0	5,435	8,834	27,751	25,984	39,504	2,444	814	35,131	6,401	24,359	4,495	28
最大	145,925	142,884	20,697	0	5,848	15,061	30,365	28,561	42,400	2,649	3,659	36,544	6,641	25,493	6,065	196
最小	120,614	117,136	16,661	0	5,164	3,255	24,626	23,024	36,087	2,247	82	32,465	5,828	22,766	3,956	0

平成24年度

合計	1,582,598	1,548,161	217,659	0	71,021	96,127	325,701	304,775	483,560	28,942	9,062	431,964	81,036	301,420	51,027	182
平均	131,883	129,013	18,138	0	5,918	8,011	27,142	25,398	40,297	2,412	755	35,997	6,753	25,118	4,252	15
最大	146,217	143,301	21,652	0	6,283	15,194	29,938	28,039	43,348	2,718	3,905	37,537	7,284	26,298	5,417	102
最小	122,201	119,961	15,739	0	5,466	1,789	23,457	21,795	37,561	2,093	79	34,030	6,079	23,655	3,912	0

(ア) 機能別電力使用量(No.2)

単位: (kWh)

種別 月	汚泥処理棟							急速ろ過棟							放流ポンプ棟
	照明	建築	プラント	汚泥脱水設備		汚泥濃縮設備	照明	建築	プラント	放流棟送り	急ろC.C	給水C.C	放流C.C		
				C. C 1	C. C 2									濃縮C. C	
4月	16,650	1,227	1,154	13,230	6,140	536	5,407	11,716	740	6	10,287	2,021	7,304	1,000	862
5月	16,347	1,181	952	13,119	5,938	566	5,508	12,273	754	1	10,743	2,078	7,395	1,343	877
6月	16,004	1,197	998	12,610	5,590	476	5,573	13,001	719	28	11,370	2,109	7,542	1,785	872
7月	17,508	1,111	2,750	12,407	5,656	511	5,114	13,288	796	539	11,037	2,345	7,021	1,760	894
8月	18,047	1,044	3,638	12,097	5,477	528	5,068	13,742	756	1,173	10,888	2,378	6,970	1,626	904
9月	15,442	1,087	1,410	11,700	5,143	474	4,959	13,195	860	509	10,953	2,471	7,644	937	1,229
10月	15,459	1,092	804	12,370	5,359	566	5,419	12,686	779	1	11,108	2,110	7,671	1,378	902
11月	13,768	938	685	11,057	5,122	522	4,414	11,360	696	0	9,983	1,995	7,198	874	874
12月	15,945	992	685	13,212	6,131	535	5,301	11,708	801	0	10,187	2,020	7,135	1,049	842
1月	16,520	1,019	685	13,723	6,258	631	5,664	11,476	747	1	9,991	2,017	6,967	1,054	831
2月	14,887	973	610	12,326	5,565	563	5,107	10,637	661	0	9,302	1,831	6,464	1,016	753
3月	16,675	1,148	660	13,757	5,967	576	5,966	11,661	731	0	10,180	2,005	7,252	974	830
合計	193,252	13,009	15,031	151,608	68,346	6,484	63,500	146,743	9,040	2,258	126,029	25,380	86,563	14,796	10,670
平均	16,104	1,084	1,253	12,634	5,696	540	5,292	12,229	753	188	10,502	2,115	7,214	1,233	889
最大	18,047	1,227	3,638	13,757	6,258	631	5,966	13,742	860	1,173	11,370	2,471	7,671	1,785	1,229
最小	13,768	938	610	11,057	5,122	474	4,414	10,637	661	0	9,302	1,831	6,464	874	753
平成24年度															
合計	216,406	16,991	20,687	165,829	73,232	0	79,925	144,211	9,039	2,318	123,832	24,460	86,838	13,269	9,345
平均	18,034	1,416	1,724	13,819	6,103	0	6,660	12,018	753	193	10,319	2,038	7,237	1,106	779
最大	19,347	2,431	3,425	15,292	6,614	0	7,908	12,706	831	986	11,216	2,152	7,716	1,817	893
最小	16,573	1,031	1,223	12,009	5,453	0	5,097	10,580	691	0	9,234	1,852	6,538	842	483

(ア) 機能別電力使用量(No.3)

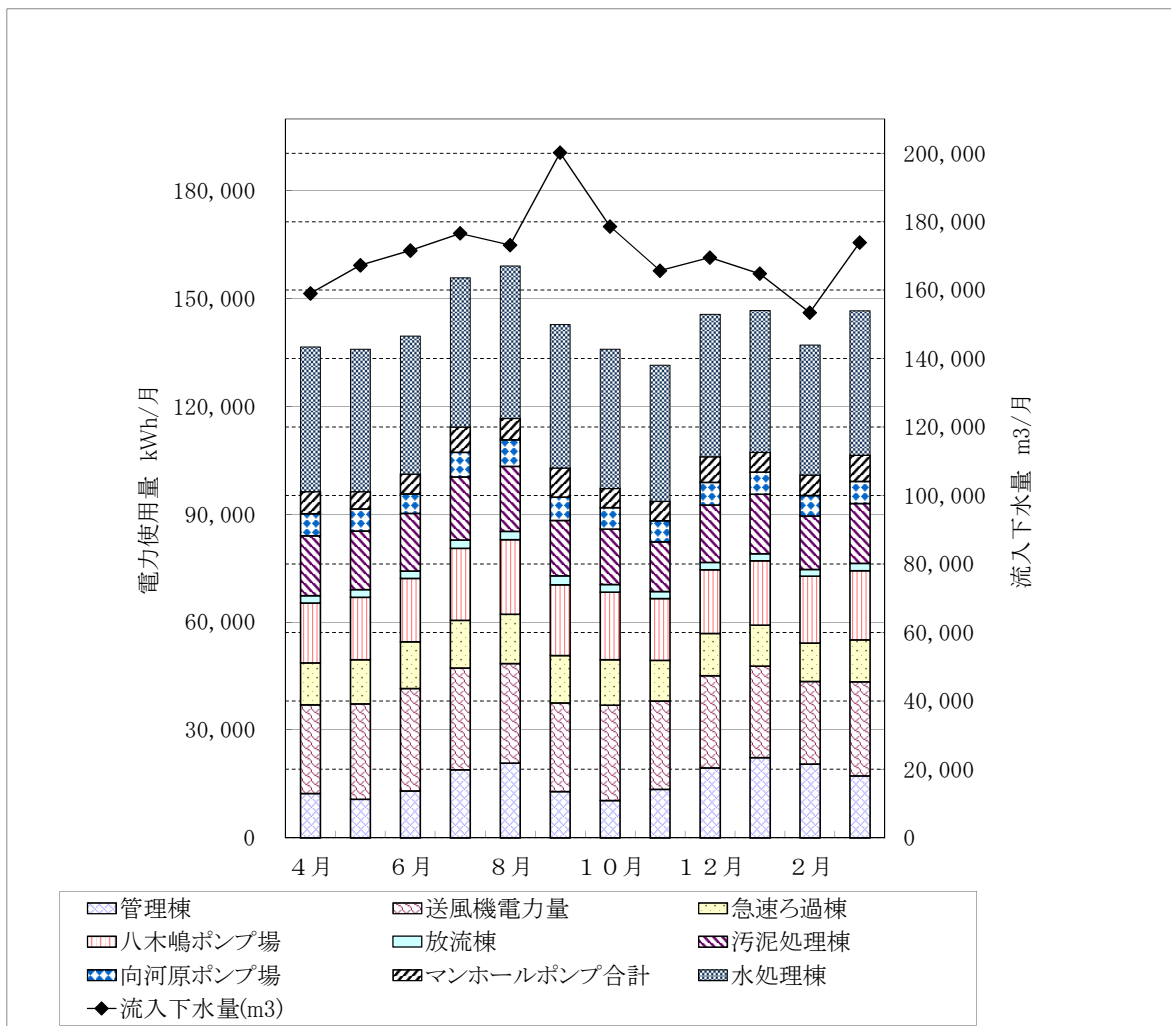
単位:(kWh)

種別 月	向河原ポンプ場		マンホール 八-1		マンホール 八-1-1		マンホール 八-1-2		マンホール 八-1-3		園-5-4
	6kV 引込	電力量	200V	100V	200V	100V	200V	100V	200V	100V	100V
4月	6,118	5,816	1,010	16	4,159	37	328	33	602	33	36
5月	6,094	6,155	783	12	3,274	28	259	24	465	24	31
6月	5,462	5,914	801	13	3,762	26	267	25	565	24	36
7月	6,906	7,014	987	15	4,812	33	329	31	750	31	85
8月	7,375	7,254	905	13	4,136	26	282	25	599	26	35
9月	6,528	6,370	1,115	15	5,611	30	413	27	871	30	59
10月	5,919	6,192	809	13	3,696	26	250	24	539	25	37
11月	5,889	5,952	858	12	3,714	25	253	25	536	25	26
12月	6,382	6,239	1,139	16	4,881	34	359	32	638	32	61
1月	6,122	6,198	850	12	3,645	25	285	24	495	25	91
2月	5,693	5,749	877	12	3,920	25	302	25	558	25	69
3月	6,163	6,216	1,121	16	4,985	33	348	31	737	32	48
合計	74,651	75,069	11,255	165	50,595	348	3,675	326	7,355	332	614
平均	6,221	6,256	938	14	4,216	29	306	27	613	28	51
最大	7,375	7,254	1,139	16	5,611	37	413	33	871	33	91
最小	5,462	5,749	783	12	3,274	25	250	24	465	24	26

平成24年度

合計	73,875	74,467	10,095	161	39,975	375	3,346	334	6,934	323	839
平均	6,156	6,206	841	13	3,331	31	279	28	578	27	70
最大	7,674	7,477	1,039	16	4,088	36	357	32	825	31	104
最小	5,116	5,581	690	12	2,839	27	214	25	470	23	44

(イ) 月別電力使用量と流入下水量



(ウ) 電力使用量内訳図

