

3 電気関係

(1) 電気設備の概要

(浄化センター)

契約電力		890kW
受電設備	受電電圧	6.6kV
受電用遮断器	真空遮断器	7,200V、600A
	遮断容量	12.5kA

変電設備

	210V	420V
管理棟	200kVA	
第1ポンプ棟	100kVA	500kVA
水処理等	150kVA	1000kVA
第2ポンプ棟	75kVA	300kVA
汚泥脱水機棟	200kVA	300kVA

非常用自家発電設備	ガスタービン方式	1,500kVA 1台 (燃料 A重油)
-----------	----------	-------------------------

(相楽中継ポンプ場)

非常用自家発電設備	ガスタービン方式	625kVA 1台 (燃料 灯油)
-----------	----------	----------------------

(2) 電力の使用状況

機能別使用電力量

種別 年・月		受電電力 6.6kV	管理棟		第1ポンプ棟		
			照明 100V	建築動力 200V	照明 100V	建築動力 200V	機械動力 400V
平成29年	4月	350,241	5,335	6,882	1,504	2,320	48,325
	5月	362,977	5,472	6,890	1,612	2,977	48,959
	6月	366,881	5,821	9,093	1,559	5,321	46,889
	7月	414,072	5,952	17,316	1,673	7,962	48,401
	8月	417,581	6,327	18,250	1,760	13,146	48,519
	9月	370,402	5,744	10,254	1,529	6,297	47,085
	10月	387,729	6,300	6,430	1,690	3,190	54,350
	11月	365,599	6,166	8,895	1,602	2,412	48,746
	12月	395,696	6,447	15,416	1,554	2,592	50,161
平成30年	1月	401,589	6,254	17,174	1,578	2,657	50,946
	2月	360,605	5,984	14,067	1,404	3,526	46,965
	3月	381,566	5,951	10,088	1,465	3,783	48,941
合計		4,574,937	71,753	140,755	18,929	56,183	588,287

種別 年・月		急速ろ過棟			汚泥濃縮・脱水機棟+消化タンク		
		照明 100V	建築動力 200V	機械動力 400V	照明 100V	建築動力 200V	No.1機械動力 400V
平成29年	4月	1,278	722	32,762	4,864	7,377	19,764
	5月	1,227	2,172	33,707	4,908	11,517	19,955
	6月	1,179	4,684	31,819	4,986	13,792	18,355
	7月	1,245	8,169	33,253	5,872	19,300	16,967
	8月	1,226	8,144	32,827	5,543	19,793	17,711
	9月	1,158	6,223	32,200	5,472	15,667	17,470
	10月	1,124	1,698	34,126	5,276	10,483	20,631
	11月	1,077	738	32,703	4,889	8,567	24,337
	12月	1,202	758	33,729	4,994	9,938	23,297
平成30年	1月	1,164	765	33,902	5,436	9,587	21,321
	2月	987	689	31,072	4,702	8,034	18,472
	3月	1,233	751	34,270	5,693	10,809	18,771
計		14,099	35,513	396,370	62,635	144,863	237,051

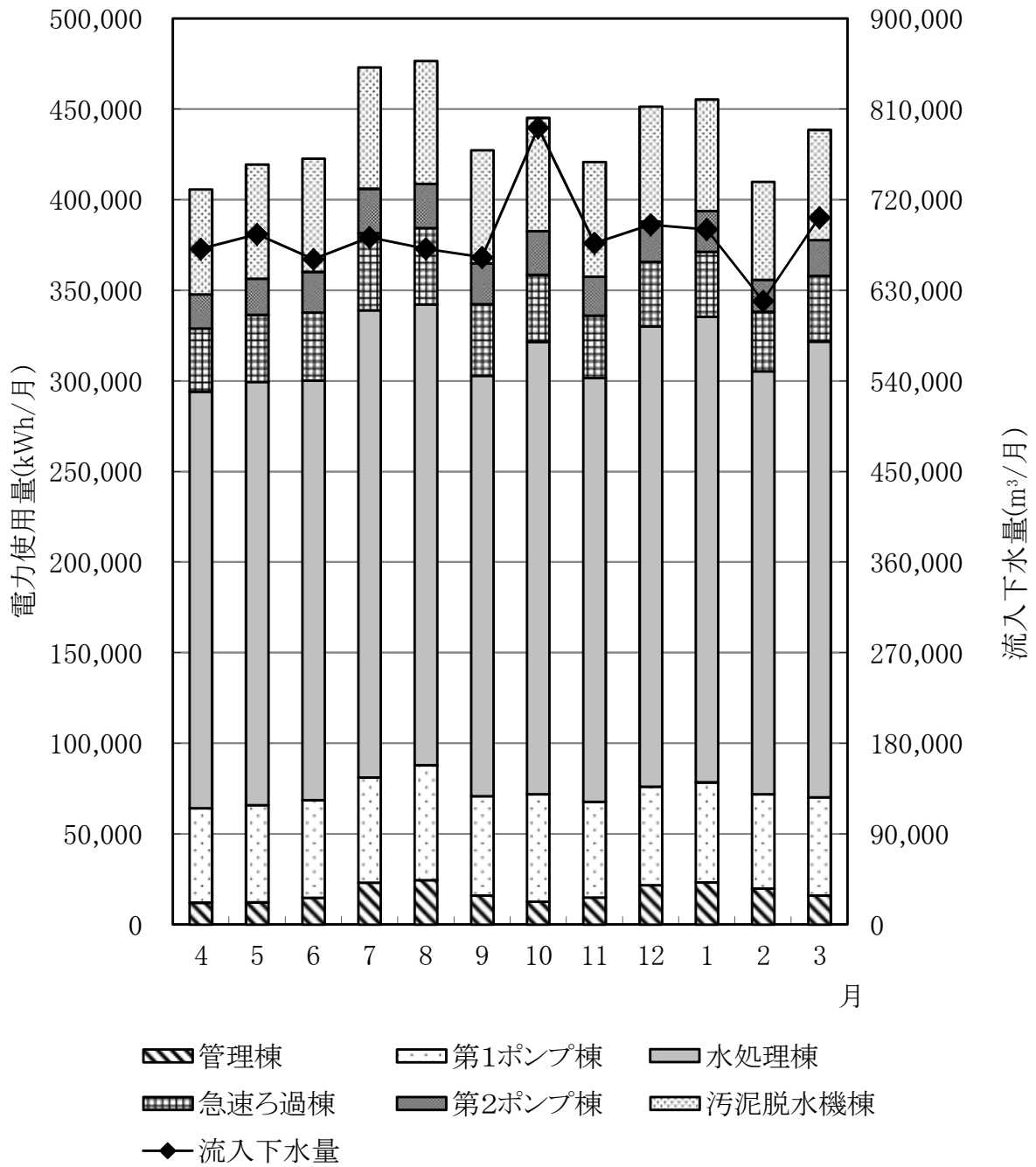
(単位:kWh)

水処理棟			第2ポンプ棟		
照明 100V	建築動力 200V	機械動力 400V	照明 100V	建築動力 200V	機械動力 400V
6,424	2,985	220,547	1,430	1,079	16,351
7,849	5,710	219,982	1,708	1,652	16,633
8,668	6,862	216,061	1,735	2,581	18,027
9,736	9,017	239,045	1,745	3,829	18,860
9,215	9,016	236,005	1,628	3,735	19,144
7,738	7,854	216,418	1,559	3,000	17,933
8,085	7,150	234,449	1,633	1,533	20,892
8,547	3,839	221,429	1,509	1,078	18,780
8,179	3,402	242,248	1,400	1,108	19,772
7,424	3,367	246,103	1,777	1,121	19,631
6,845	3,003	223,640	1,581	1,020	15,027
7,795	3,287	240,512	1,584	1,095	16,960
96,505	65,492	2,756,439	19,288	22,831	218,009

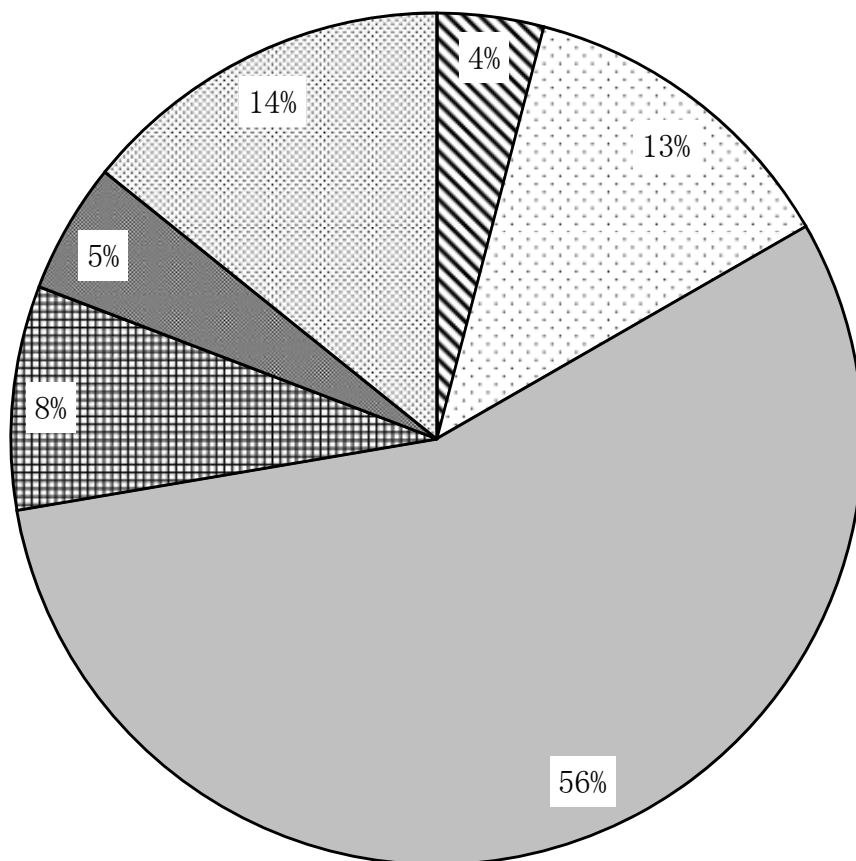
(単位:kWh)







ク	相楽ポンプ場
No.2機械動力 400V	6. 6kV
25,891	27,928
26,599	29,974
25,390	30,146
24,717	30,784
24,644	29,382
23,773	29,222
26,120	32,278
25,612	27,869
25,267	29,335
25,250	28,855
22,941	26,410
25,581	29,948
301,786	352,131

月別電力使用量と流入下水道量



施設別電力使用率



- | | | | |
|---|--------|--|--------|
|  | 管理棟 |  | 第1ポンプ棟 |
|  | 水処理棟 |  | 急速ろ過棟 |
|  | 第2ポンプ棟 |  | 汚泥脱水機棟 |