

### 3 電 気 関 係

#### (1) 電気設備の概要

##### ア) 浄化センター

契約電力 高圧受電 A 255kW・デマンド

受電設備	受電電圧 6.6kv・60Hz・1回線	(1, 630kVA)
	受電用遮断器・VCB(真空式)	—
		— 定格電圧 7.2kw
		— 定格電力 600A
		— 定格遮断電流 12.5kA
	モールド変圧器 420v	1台
	モールド変圧器 200v	1台
	モールド変圧器 200~100v	1台
非常用自家発電設備	ガスタービン方式 6.6kv・500kVA	1台

##### イ) 八木嶋ポンプ場

浄化センターから受電 6.6kv

##### ウ) 向河原ポンプ場

契約電力 高圧受電 A 21kW・デマンド

非常用自家発電設備 ディーゼル方式 75kVA 1台

##### エ) マンホールポンプ

###### (八-1-1)

契約電力 低圧 A 40kW  
従電 A

受電設備 受電電圧 210v・60Hz・1回線  
受電電圧 200~105v・60Hz・1回線

###### (八-1-2)

契約電力 低圧 A 13kW  
従電 A

受電電圧 210v・60Hz・1回線  
受電電圧 200~105v・60Hz・1回線

###### (八-1-3)

契約電力 低圧 A 18kW  
従電 A

受電電圧 210v・60Hz・1回線  
受電電圧 200~105v・60Hz・1回線

###### (八-1)

契約電力 低圧 A 40kW  
従電 A

受電電圧 210v・60Hz・1回線  
受電電圧 200~105v・60Hz・1回線

## (2)電力の使用状況

## (ア) 機能別電力使用量(No.1)

単位: (kWh)

種別 月	受電電力		八木嶋		管理棟				水処理						自家発 電力量	
	取引メーター	6. 6kv	1号	2号	照明	建築	プラント	送風機	照明	建築	プラント	水処理				
												初沈 C.C	生反槽 C.C	終沈 C.C		
4月	123,938	120,549	18,103	0	5,180	4,338	27,928	26,169	38,441	2,577	174	34,581	6,341	24,079	4,297	0
5月	126,992	123,319	19,204	0	5,362	2,134	29,873	28,145	39,530	2,454	312	35,663	6,500	25,005	4,327	0
6月	127,815	124,617	18,472	0	5,256	5,448	29,418	27,728	39,585	2,210	1,034	35,193	6,305	24,579	4,336	194
7月	142,466	139,724	19,459	0	5,486	11,090	32,961	31,208	40,902	2,368	2,492	34,730	6,356	24,264	4,339	0
8月	146,807	143,264	22,136	0	5,718	12,087	29,750	28,099	41,850	2,467	2,266	35,908	6,731	24,690	4,515	0
9月	125,584	122,903	17,382	0	5,381	6,314	29,239	27,490	37,143	2,343	623	33,085	6,234	22,754	4,217	150
10月	125,630	122,319	18,194	0	5,591	3,114	28,837	26,733	38,469	2,643	260	34,555	6,455	23,717	4,379	0
11月	121,509	118,514	16,527	0	5,325	4,624	29,590	27,074	37,017	2,931	88	33,074	6,233	22,631	4,332	0
12月	133,350	130,918	17,381	0	5,738	13,235	29,285	26,750	38,717	3,213	88	34,518	6,563	23,563	4,550	0
1月	137,515	135,048	17,674	0	6,075	15,746	28,473	25,998	39,425	2,993	322	35,125	6,573	24,260	4,456	0
2月	122,595	120,164	15,884	0	5,569	13,733	24,786	22,681	35,358	2,727	198	31,560	5,906	21,667	4,056	0
3月	130,193	127,585	17,847	0	5,585	10,608	27,520	25,553	39,127	2,743	88	35,329	6,676	24,054	4,718	0
合計	1,564,394	1,528,924	218,263	0	66,266	102,471	347,660	323,628	465,564	31,669	7,945	413,321	76,873	285,263	52,522	344
平均	130,366	127,410	18,189	0	5,522	8,539	28,972	26,969	38,797	2,639	662	34,443	6,406	23,772	4,377	29
最大	146,807	143,264	22,136	0	6,075	15,746	32,961	31,208	41,850	3,213	2,492	35,908	6,731	25,005	4,718	194
最小	121,509	118,514	15,884	0	5,180	2,134	24,786	22,681	35,358	2,210	88	31,560	5,906	21,667	4,056	0

## 平成25年度

合計	1,566,361	1,530,628	221,514	0	65,214	106,008	333,014	311,813	474,053	29,331	9,773	421,574	76,811	292,312	53,936	331
平均	130,530	127,552	18,460	0	5,435	8,834	27,751	25,984	39,504	2,444	814	35,131	6,401	24,359	4,495	28
最大	145,925	142,884	20,697	0	5,848	15,061	30,365	28,561	42,400	2,649	3,659	36,544	6,641	25,493	6,065	196
最小	120,614	117,136	16,661	0	5,164	3,255	24,626	23,024	36,087	2,247	82	32,465	5,828	22,766	3,956	0

## (ア) 機能別電力使用量(No.2)

単位: (kWh)

種別 月	汚泥処理棟							急速ろ過棟						放流ポンプ棟	
	照明	建築	プラント	汚泥脱水設備		汚泥濃縮設備	照明	建築	プラント	放流棟送り	急ろC.C	給水C.C	放流C.C		
				C. C 1	C. C 2	濃縮C. C									
4月	16,229	980	637	13,540	5,710	538	6,239	11,637	718	0	10,210	2,008	7,383	841	877
5月	16,020	1,093	646	13,162	5,749	542	5,882	12,473	750	0	10,955	2,200	8,022	844	909
6月	15,806	1,172	835	12,580	5,445	483	5,449	11,966	712	0	10,326	2,196	7,383	801	889
7月	17,228	1,560	1,899	12,479	5,690	508	5,313	13,369	775	925	10,724	2,413	7,646	783	915
8月	18,117	1,240	3,012	12,586	5,619	500	5,463	14,115	794	674	11,722	2,454	8,608	713	932
9月	16,383	1,725	1,580	11,881	5,359	481	4,904	11,637	753	46	9,939	2,261	6,977	727	925
10月	16,242	1,713	1,196	12,205	5,507	572	5,036	12,446	936	3	10,760	2,188	7,719	849	802
11月	14,416	1,252	644	11,461	5,675	632	4,048	11,706	886	2	10,103	2,098	7,264	749	802
12月	15,045	1,425	663	11,825	5,821	660	3,970	11,897	859	1	10,298	2,203	7,253	873	793
1月	15,431	1,271	650	12,415	6,023	717	4,230	12,365	876	0	10,762	2,115	7,743	914	765
2月	14,160	1,332	1,171	10,658	5,606	690	3,140	10,832	808	1	9,376	1,908	6,698	825	722
3月	15,615	1,262	739	12,563	6,057	689	4,703	11,434	734	0	9,983	2,009	7,272	782	799
合計	190,692	16,025	13,672	147,355	68,261	7,012	58,377	145,877	9,601	1,652	125,158	26,053	89,968	9,701	10,130
平均	15,891	1,335	1,139	12,280	5,688	584	4,865	12,156	800	138	10,430	2,171	7,497	808	844
最大	18,117	1,725	3,012	13,540	6,057	717	6,239	14,115	936	925	11,722	2,454	8,608	914	932
最小	14,160	980	637	10,658	5,359	481	3,140	10,832	712	0	9,376	1,908	6,698	713	722
平成25年度															
合計	193,252	13,009	15,031	151,608	68,346	6,484	63,500	146,743	9,040	2,258	126,029	25,380	86,563	14,796	10,670
平均	16,104	1,084	1,253	12,634	5,696	540	5,292	12,229	753	188	10,502	2,115	7,214	1,233	889
最大	18,047	1,227	3,638	13,757	6,258	631	5,966	13,742	860	1,173	11,370	2,471	7,671	1,785	1,229
最小	13,768	938	610	11,057	5,122	474	4,414	10,637	661	0	9,302	1,831	6,464	874	753

## (ア) 機能別電力使用量(No.3)

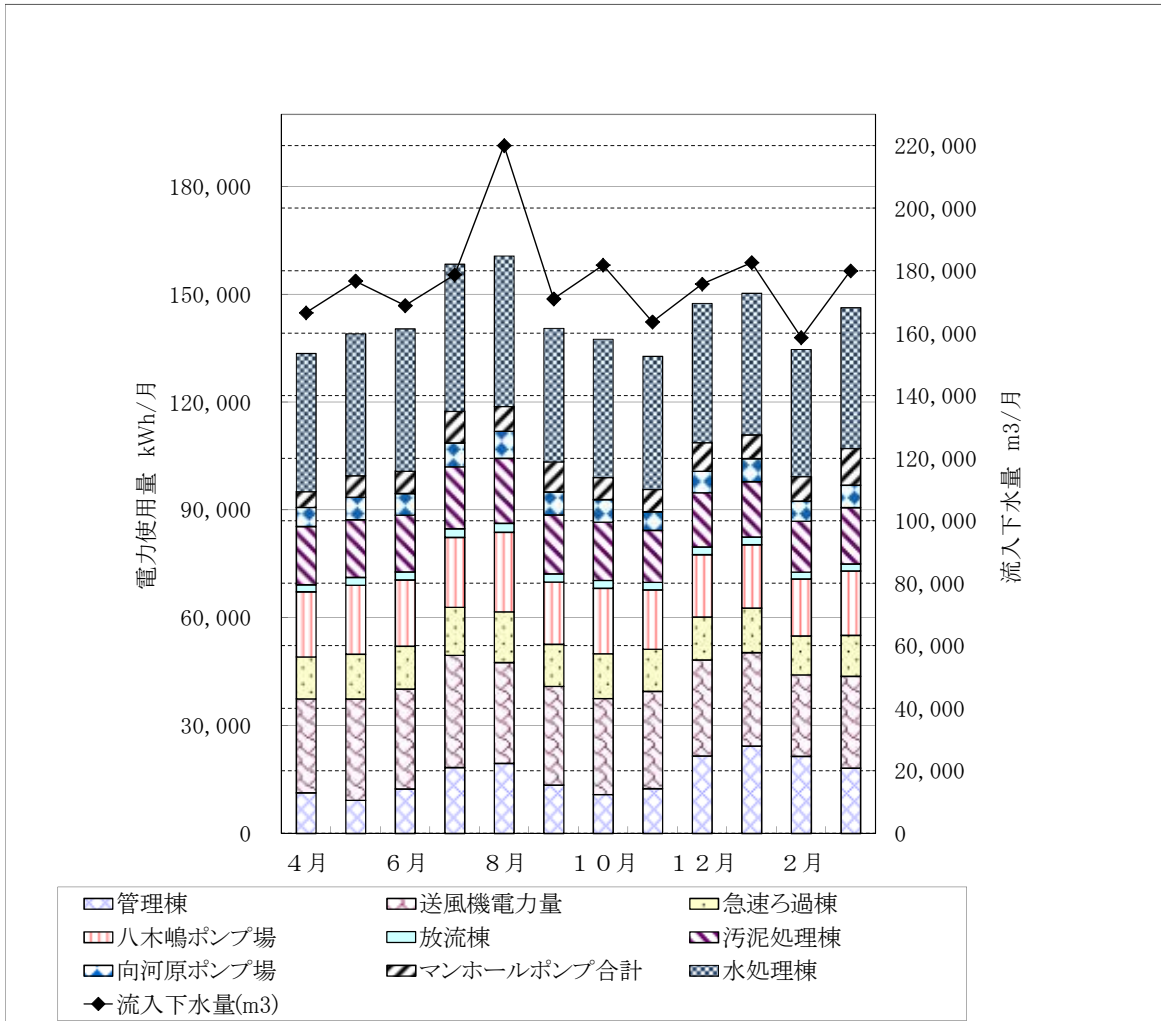
単位:(kWh)

種別 月	向河原ポンプ場		マンホール 八-1		マンホール 八-1-1		マンホール 八-1-2		マンホール 八-1-3		園-5-4
	6kV 引込	電力量	200V	100V	200V	100V	200V	100V	200V	100V	100V
4月	5,254	5,705	657	9	3,054	19	199	18	425	19	30
5月	6,266	6,134	883	12	4,197	25	270	25	537	25	36
6月	6,011	5,864	858	12	4,438	26	273	25	572	25	32
7月	6,647	6,990	1,196	18	6,334	34	387	33	795	34	35
8月	7,498	7,716	919	10	4,942	22	328	21	652	21	37
9月	6,454	6,297	1,095	16	6,016	32	339	32	735	31	40
10月	6,269	6,146	850	12	4,416	25	248	25	519	25	28
11月	5,215	5,626	900	12	4,494	25	253	25	492	25	30
12月	6,004	6,108	1,105	15	5,753	39	354	32	607	32	51
1月	6,392	6,278	928	12	4,691	26	284	26	508	25	80
2月	5,565	5,604	1,008	12	4,820	22	284	25	630	18	71
3月	6,252	6,127	1,345	19	7,465	11	405	12	968	11	38
合計	73,827	74,595	11,744	159	60,620	306	3,624	299	7,440	291	508
平均	6,152	6,216	979	13	5,052	26	302	25	620	24	42
最大	7,498	7,716	1,345	19	7,465	39	405	33	968	34	80
最小	5,215	5,604	657	9	3,054	11	199	12	425	11	28

平成25年度

合計	74,651	75,069	11,255	165	50,595	348	3,675	326	7,355	332	614
平均	6,221	6,256	938	14	4,216	29	306	27	613	28	51
最大	7,375	7,254	1,139	16	5,611	37	413	33	871	33	91
最小	5,462	5,749	783	12	3,274	25	250	24	465	24	26

(イ) 月別電力使用量と流入下水量



(ウ) 電力使用量内訳図

