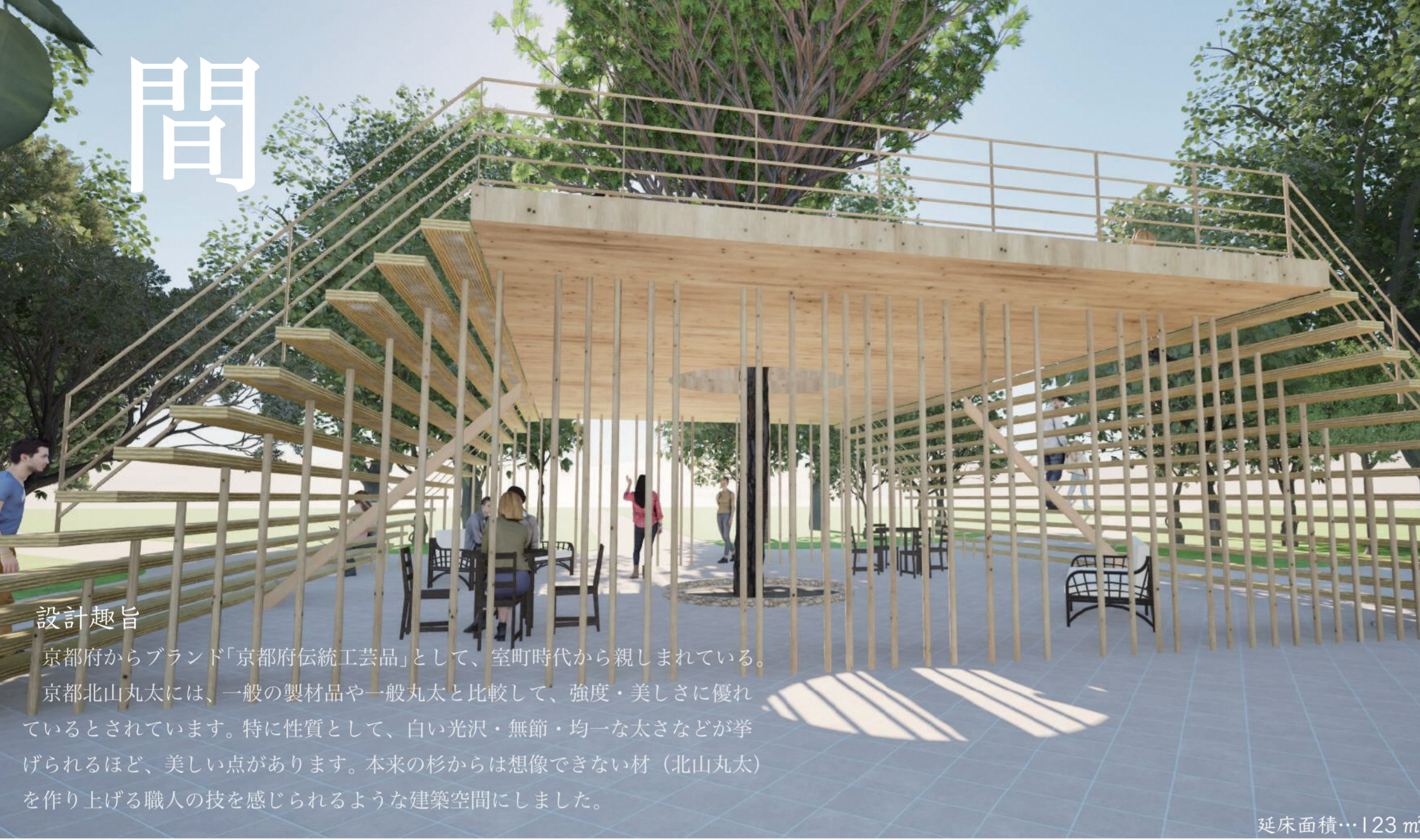


# 間



## 設計趣旨

京都府からブランド「京都府伝統工芸品」として、室町時代から親しまれている。京都北山丸太には、一般の製材品や一般丸太と比較して、強度・美しさに優れているとされています。特に性質として、白い光沢・無節・均一な太さなどが挙げられるほど、美しい点があります。本来の杉からは想像できない材（北山丸太）を作り上げる職人の技を感じられるような建築空間にしました。

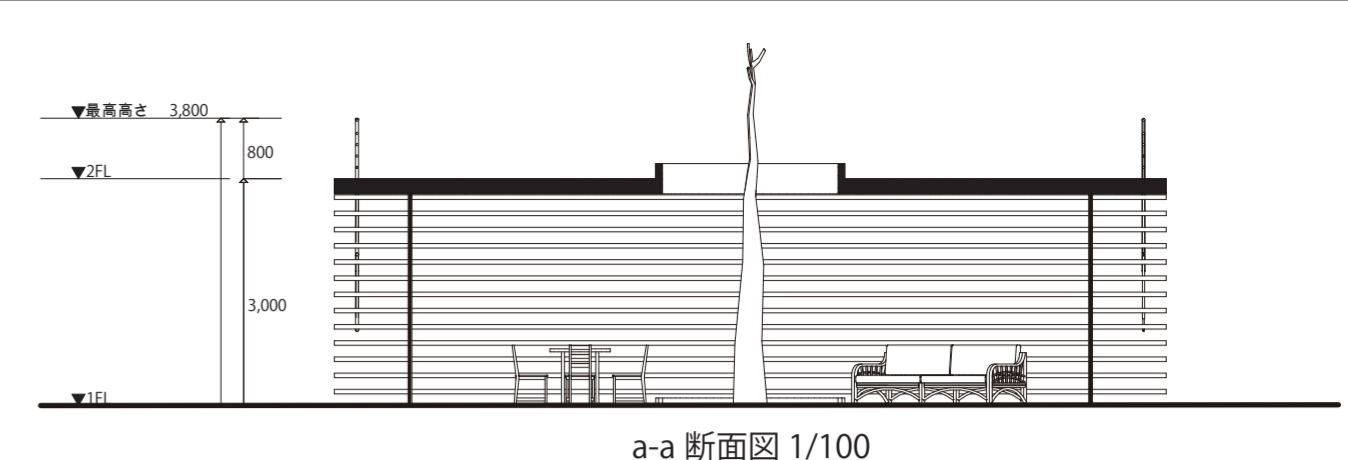
延床面積...123 m<sup>2</sup>



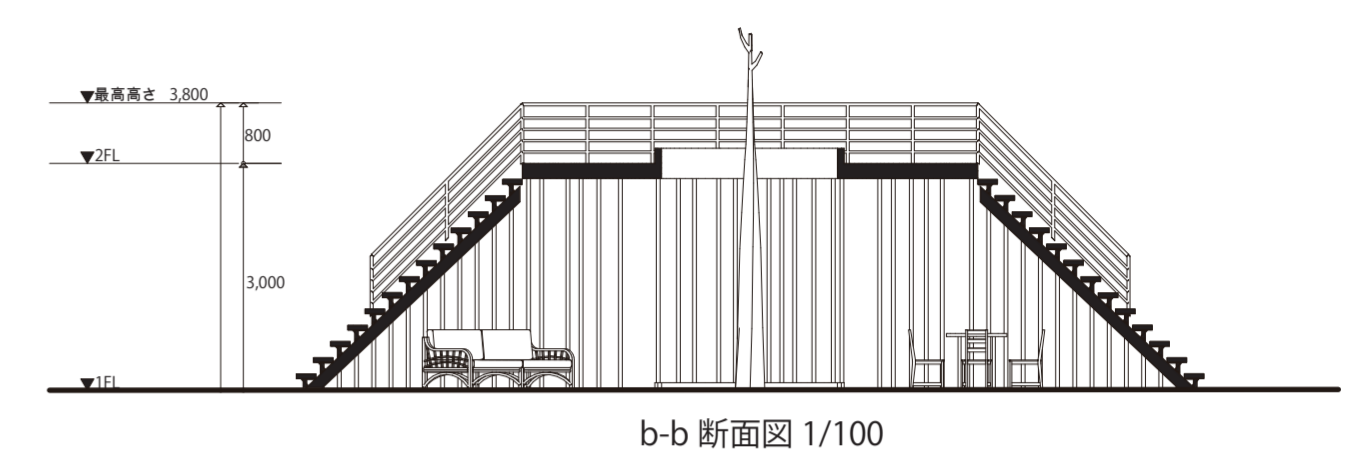
側面



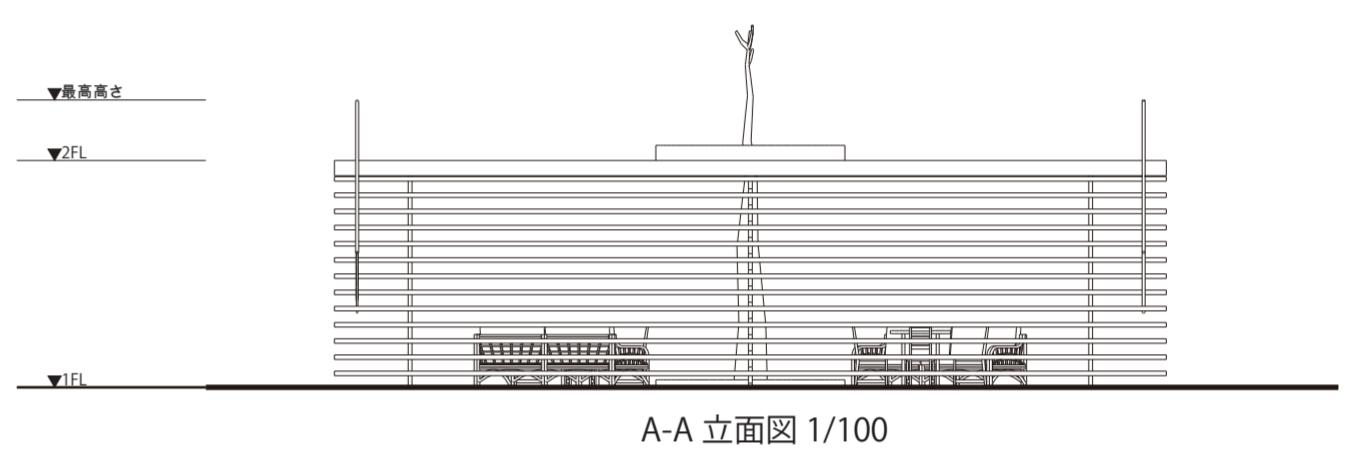
杉見上げ



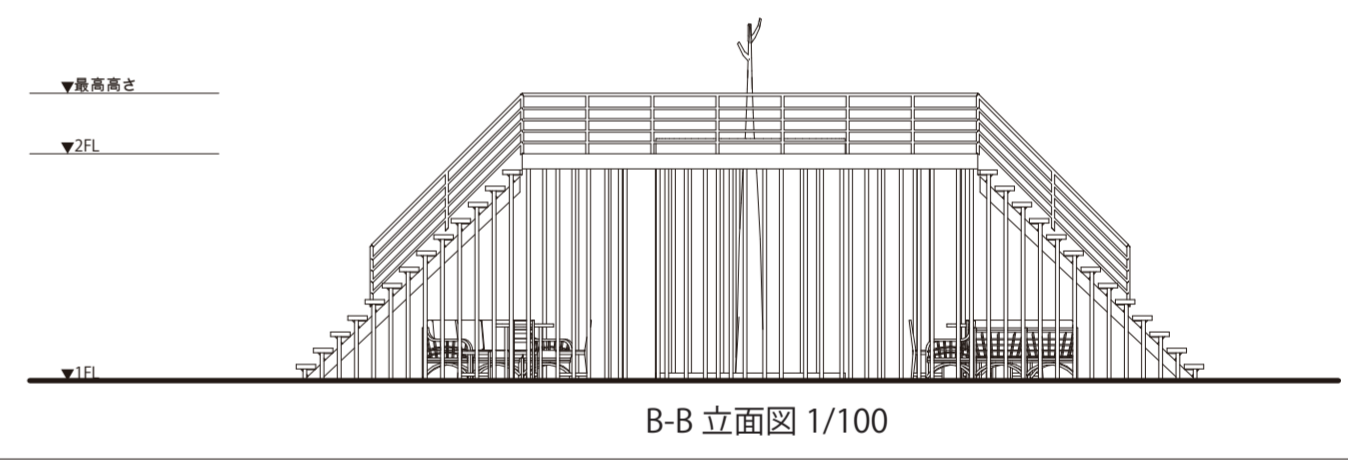
a-a 断面図 1/100



b-b 断面図 1/100



A-A 立面図 1/100



B-B 立面図 1/100

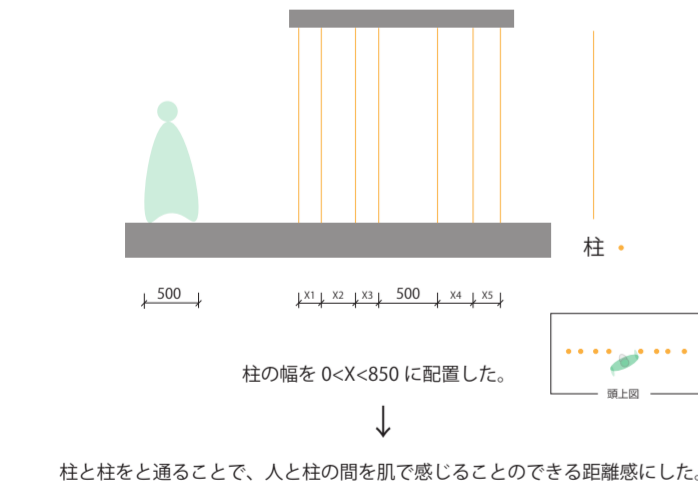


b-b 断面図

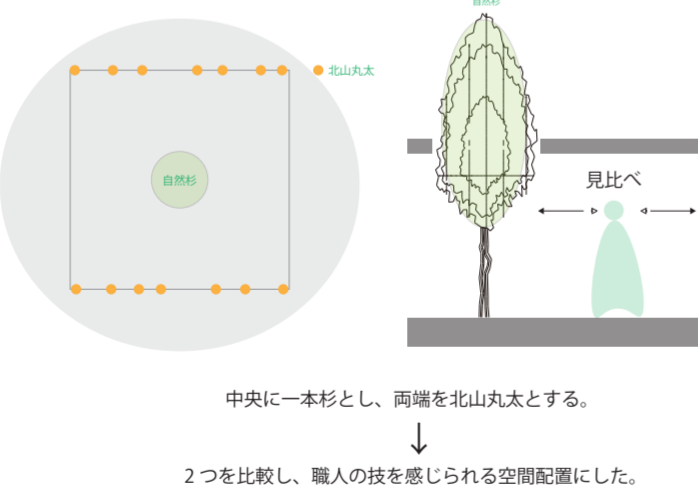


a-a 断面図

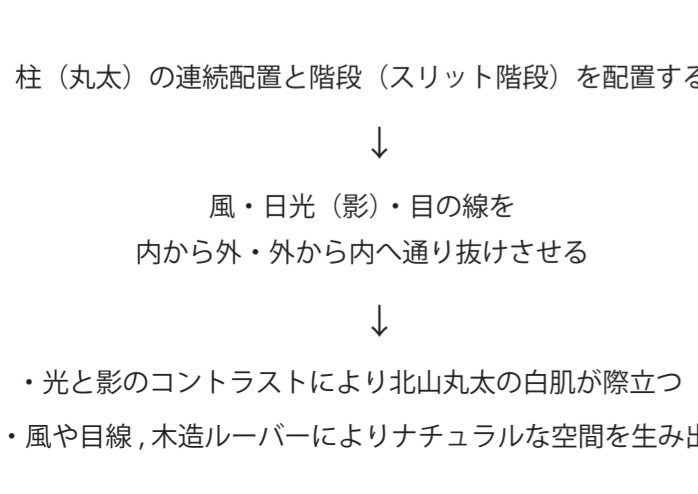
## 1. 動線と丸太



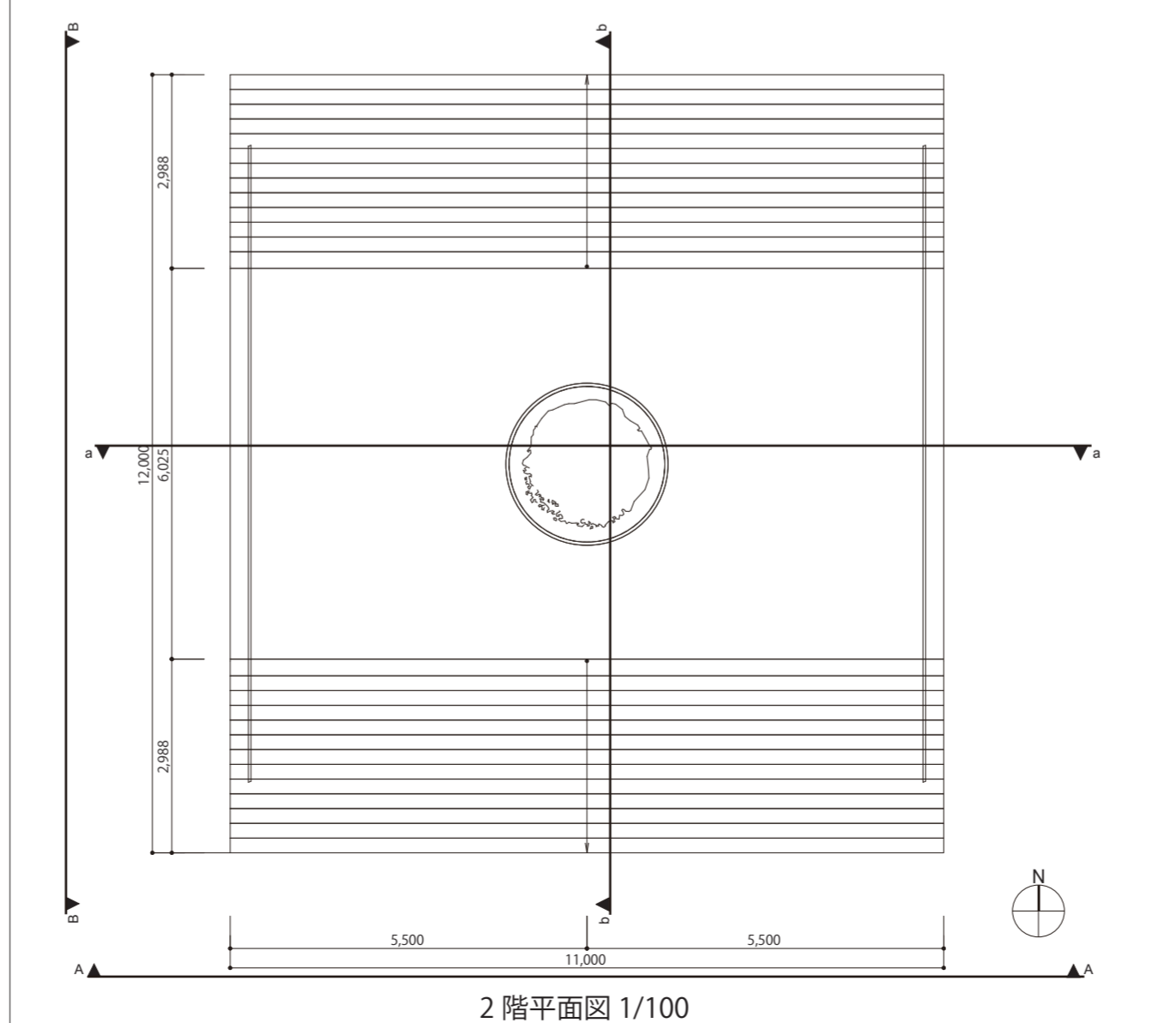
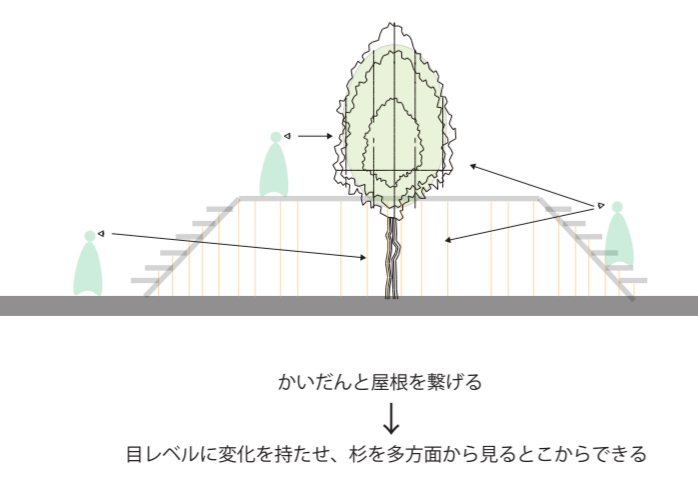
## 2. 自然杉と丸太



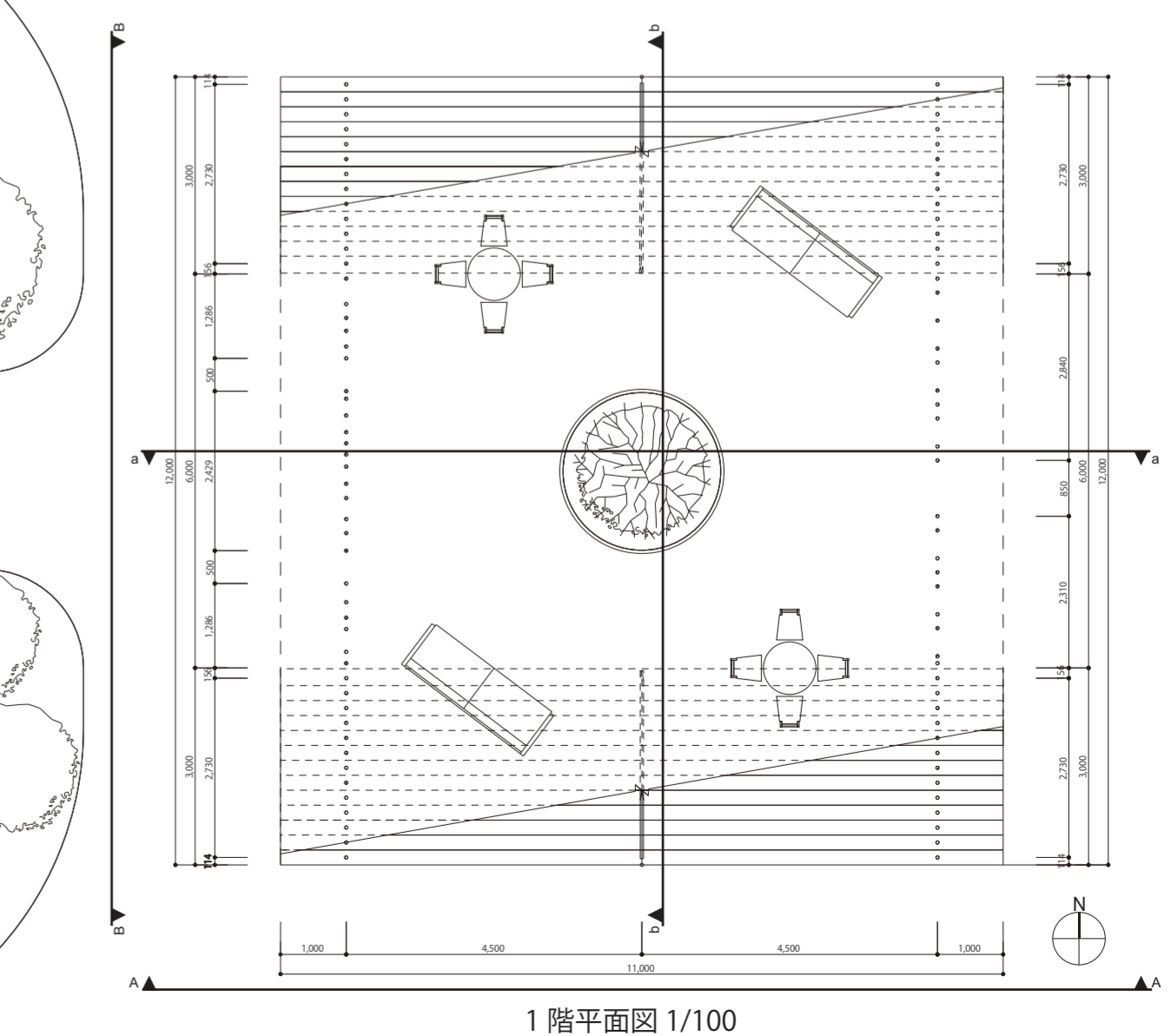
## 3. 柱と階段のルーバー



## 4. かいだん屋根



2階平面図 1/100



1階平面図 1/100