

# 地域と共に育む家

自然豊かな環境で快適に暮らし、成長するためには豊かな環境を享受し調和する事、成長にあわせて変化できる事、地域社会と交流する事が大事な要素なのではないか。その要素を大事にしながら、家族が成長と共に暮らし続けられる家を提案する。

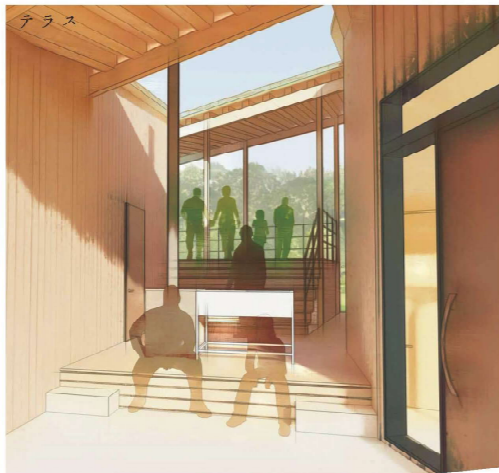
■計画概要  
木造 地上2階建  
敷地面積：587.96㎡  
建築面積：162.02㎡  
延床面積：159.23㎡



外観 (昼景)

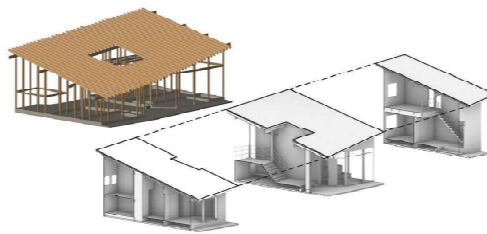


外観 (夜景)



## Roof Design Diagram

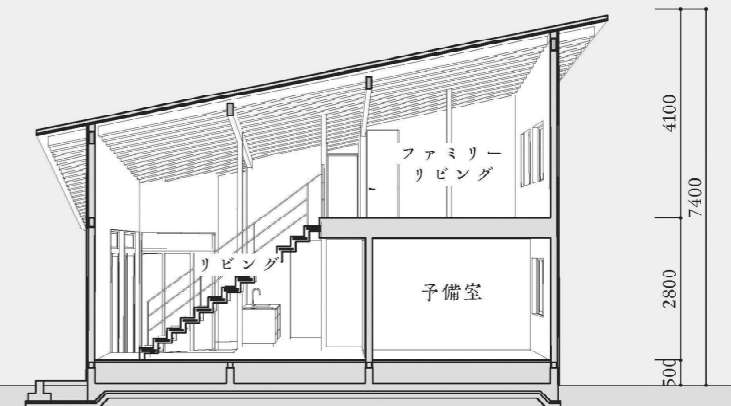
異なる床レベルにより派生する屋根を繋げる事で周囲の山並みに調和する形状が生まれる



South Elevation S=1:100



East Elevation S=1:100



Section S=1:100