

四条大橋と京阪電車

皆さんは、京都府政策企画部企画統計課発行の「統計京都」という冊子を御存知でしょうか？

「統計京都」は京都府の「人口」をはじめ、「経済の動き」時には「趣味・娯楽」にいたるまであらゆる指数をお示ししている月刊の冊子です。

平成29年4月から31年3月までの各月、この「[統計京都](#)」の表紙を歴彩館所蔵資料が飾っています。すでに12月までに「古写真」や「古典籍」などが紹介・解説されています。

と、ここまで読んで“ピン”ときたという方が何人おられるか実に興味が湧きますが、[2017年12月号\(PDFファイル\)](#)の表紙を飾ったのがこの四条大橋の写真と解説です。



■ 「[四条大橋](#)」(黒川翠山撮影写真資料 No.972)

「京都の繁華街といえは四条通り界限を思い浮かべる方も

多いことでしょう。今から八十年程昔の四条大橋を中心とした風景を見てみましょう。“どっしり”とした鉄筋コンクリート製のアーチ橋は、現存する七条大橋とともに、古都京都を流れる鴨川周辺に西洋の風を吹き込むキッカケの一つとなったのではないのでしょうか。

この西洋風の四条大橋が完成したのが大正2年、威風堂々とした南座だけでなく、橋のたもとにはその後、今や鴨川四条のシンボルともなった洋風建築ビルが次々と完成しました。更には、路面電車や京阪電車が行き交い「和」と「洋」が融合した昭和の街並みが形成されました。

この写真が撮影されたのは昭和10年～15年の間と推測する事ができます。なぜ撮影時期がわかるのでしょうか？そのヒントがこの写真の中にあります。何がヒントになっているのか「京の記憶アーカイブ」資料ガイドをご覧ください。」

（「統計京都」2017年12月掲載分より転載）

歴彩館では、図書、古典籍、古写真、行政文書など、さまざまなジャンルの資料を皆様に御提供しています。

というわけで、ここではジャンルを超えた資料を組み合わせ、その答えを紹介していきます。それでは、謎解きを始めていきましょう。

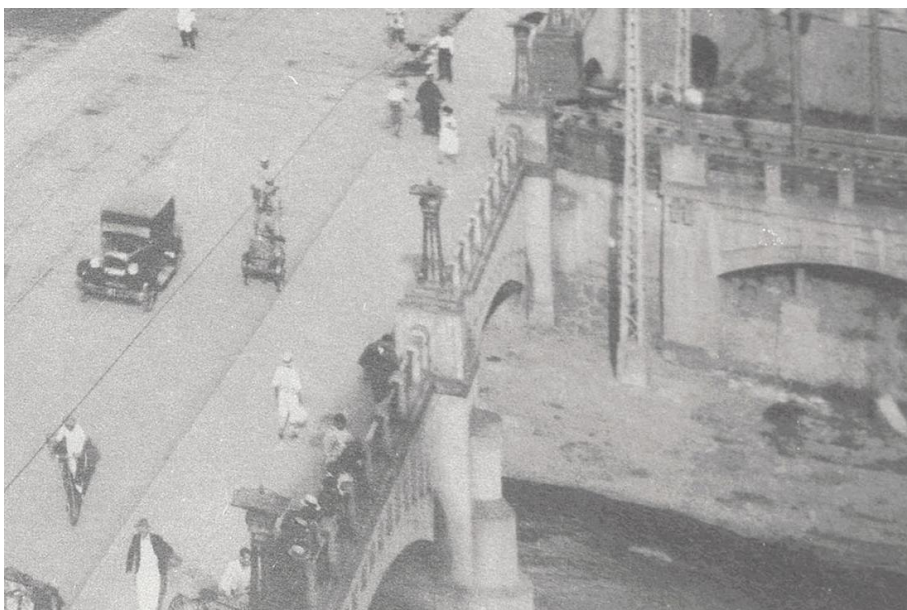
最初に見ていただきたい写真がこちらです。



■ [京郊名勝](#)（近藤豊写真資料 No.55199）

こちらの写真は掲載写真と同じ四条大橋西詰から東山方面を望む写真です。冒頭の写真同様に洋風建築はすでに完成しています。画像の説明には昭和3年に発行された図書に掲載されたとあります。

ここで注目して頂きたいのは、写真右下の南座西側の様子です。隣接する京阪電車の線路の下部には四条大橋のデザインに併せたアーチ状の装飾が施されています。



そして冒頭の写真の同じ部分と比較してみましょう。コンクリート製のホームに代わって、木材を組み合わせた橋の様な構造物の上を電車が走っています。



冒頭の写真一枚だけ見ていたら、京阪電車のレールを支えていた木組みは、敷設当初からの姿（こんな木組みで大丈夫だったの？）と思う方も多い事でしょう。

この変化は何なのでしょう。頑丈なコンクリートを崩して見るからに危うい木製の橋って、となりますね。このコンクリートを破壊したのは人の手ではなく、自然災害だったのです。

昭和 10 年 6 月 29 日に京都を襲った大雨（台風ではありません）による増水で鴨川も大水害が発生しました。この時、南座西側の京阪電車のプラットホームは四条大橋の南側から崩れ落ちています。

<京阪電車四条駅「プラットホーム」の崩壊>



※「[水害写真 昭和十年六月二十九日](#)」より転載

この水害の発生後、仮復旧として木材を組み合わせた構造物の上を電車が走っていたのでした。

四条大橋も流失こそしなかったものの、上流から流れてきた流木や瓦礫を受け止め、堰となって洪水が発生しました。この時のダメージが大きかったことから、川底を約2m掘り下げる工事に伴って、昭和15年から架け替えの工事が始まりました。

その時の写真が、歴彩館の行政文書の中に残されています。その簿冊のタイトルが「昭和16年中小河川改良工事説明書」です。タイトルには“鴨川”は入っていませんが、勘を頼りに地道に探すと見つかるものです。

この簿冊には、国の補助金により施工された京都府内の災害復旧工事の進捗状況を国に報告した内容が残されています。そのページを一枚一枚めくっていくと、小さな封筒に

収められた添付写真（下記掲載）と出会えました。



京都府行政文書「[中小河川改良工事説明書 昭和16年度](#)
(昭16-0221)」より

これらの事実を重ね合わせると、冒頭の写真が撮影されたのは、昭和10年7月から昭和15年12月までの間であることが推測できるというわけです。

歴彩館所蔵のさまざまなジャンルの資料を組み合わせ、あなたの「知りたい」好奇心を満たしてみたいはいかがでしょうか。

(2018年1月11日公開)