

週刊植物園

(毎週金曜日発行)

88号
2014
12.19

京都府立植物園

〒606-0823 京都市左京区下鴨半木町
TEL 075-701-0141 FAX 075-701-0142
http://www.pref.kyoto.jp/plant/

おかげさまで90周年！！

※休園日は、年末年始(12/28~1/4)だけです。

since1924



「第23回 ポインセチア展」

期間：12月5日(金)から12月25日(木)
会場：観覧温室内 ヶヅル室・特別展示室
*ポインセチア100品種 1000鉢展示！！

第4回 新春を彩る

寄せ植えハンギングバスケットコンテスト展
期間：1月11日(日)~2月1日(日)
会場：北山門広場
概要：「京都らしさ」をテーマにした寄せ植えハンギングバスケットを約100点展示

「バラ剪定講習会」

会期：1月17日(土) 13時半から15時
会場：植物園会館2階研修室
概要：「ツルばらの剪定について」
講師：松尾 正晃 氏

「第23回 洋ラン展」

期間：1月30日(金)~2月8日(日)
会場：観覧温室・特別展示室
概要：洋ラン 約200鉢を展示！即売有り。

「蘭花譜展」

期間：1月30日(金)~2月8日(日)
会場：植物園会館 展示室
~植物木版画の最高傑作と言われる蘭花譜！~
*2/7(土) 蘭花譜展関連講演会

「なからぎの森」水車フォトコンテスト募集します！

募集期間：1月6日(火)~1月31日(土)

★募集テーマ：「なからぎの森の水車のある四季折々の風景」

★お一人4点まで カラー四つ切り又はA4サイズ

★パソコンリターでもOK！画像加工は不可

★本人撮影、未発表のものに限る

※詳細は、フォトコンテストチラシ又は 植物園HPを！



「土曜ミニミニガイド」職員が植物がっ！

12月20日(土)

植物園会館前集合：午後1時 先着30名
※技術課の職員が見どころ紹介や穴場案内栽培などについて話しながらがっ！

「植物園ガイド」が植物案内！

~見どころ案内・魅力解説・楽しさ倍増！~

① 7名以上のグループや団体で来園される方を対象

② 申込は希望日の10日前までに。(要相談)

③ ガイドは1時間程度。

* 申込先：京都府立植物園 TEL 075-701-0141



「観覧温室の夜間開室とイルミネーション」

期間：12月13日(土)~12月25日(木)
時間：17時半から20時まで(最終入園19時半)
※17時に一旦閉園します。観覧温室無料。
概要：イルミネーションや学生によるミニコンサート！

※12/20~23 北山門広場でプロジェクションマッピング！！

トウカエデがスクリーン？

RIMPAの幻想的な世界を演出！！



ミニコンサートなどの日程

		内容			内容
12/13	土	バイオリン	12/20	土	ダム女 ハンドベル プロジェクションマッピング
14	日	ヘルマンハーブ	21	日	プロジェクションマッピング
15	月	府大ギターマンドリン 温室ミツアー	22	月	府大 JAZZ プロジェクションマッピング 温室ミツアー
16	火	ダム女 ハンドベル 温室ミツアー	23	火・祝	ダム女 管弦楽 プロジェクションマッピング
17	水	府大ギターマンドリン 温室ミツアー	24	水	府大 JAZZ 温室ミツアー
18	木	ダム女 ハンドベル 温室ミツアー	25	木	ダム女 管弦楽 温室ミツアー
19	金	ダム女 ハンドベル 温室ミツアー			

*コンサート：植物園会館1階：18:30~19:00~
(14日は18時~19時、22日23日は18時半~のみ)

*プロジェクションマッピング：北山門広場：18:00~20:00

*温室ミツアー：観覧温室入口内集合：19:00~19:30



「私の好きな木(第4回)」

1月17日(土) 9時半~12時40分・会館2F多目的室
・園内で自分が選んだ1本の木を四季を通じ観察。
・全6回開催。どなたでも参加可(途中参加OK)。

※年間パスポート好評発売中！

・1年間、何度でもご利用いただけるお得なチケットです！ 大人1000円 高校生750円
・入園門でご購入いただけますので是非お買い求めください。 ※温室観覧料は別途必要となります



植物園芸相談

■毎週 日曜日 午前9時~正午、午後1時~午後4時

■植物園会館2階園芸サロンへ 又は 電話075-701-0141で

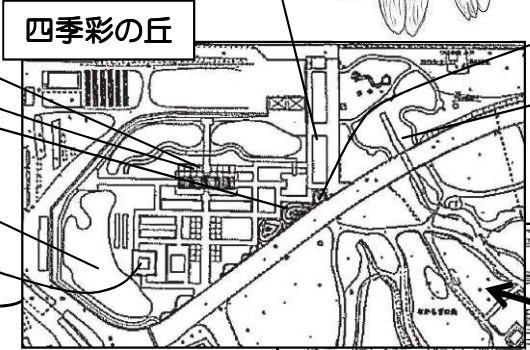
園長ブログはHPから...

見頃の植物

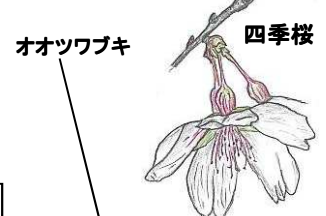
2014. 12. 19



- サネカズラ
- ムベ
- シバザクラ
- 'オーキントンブルーアイ'
- ★シシユズ
- クコ



四季彩の丘



四季桜



ツバキ'紅侘助'



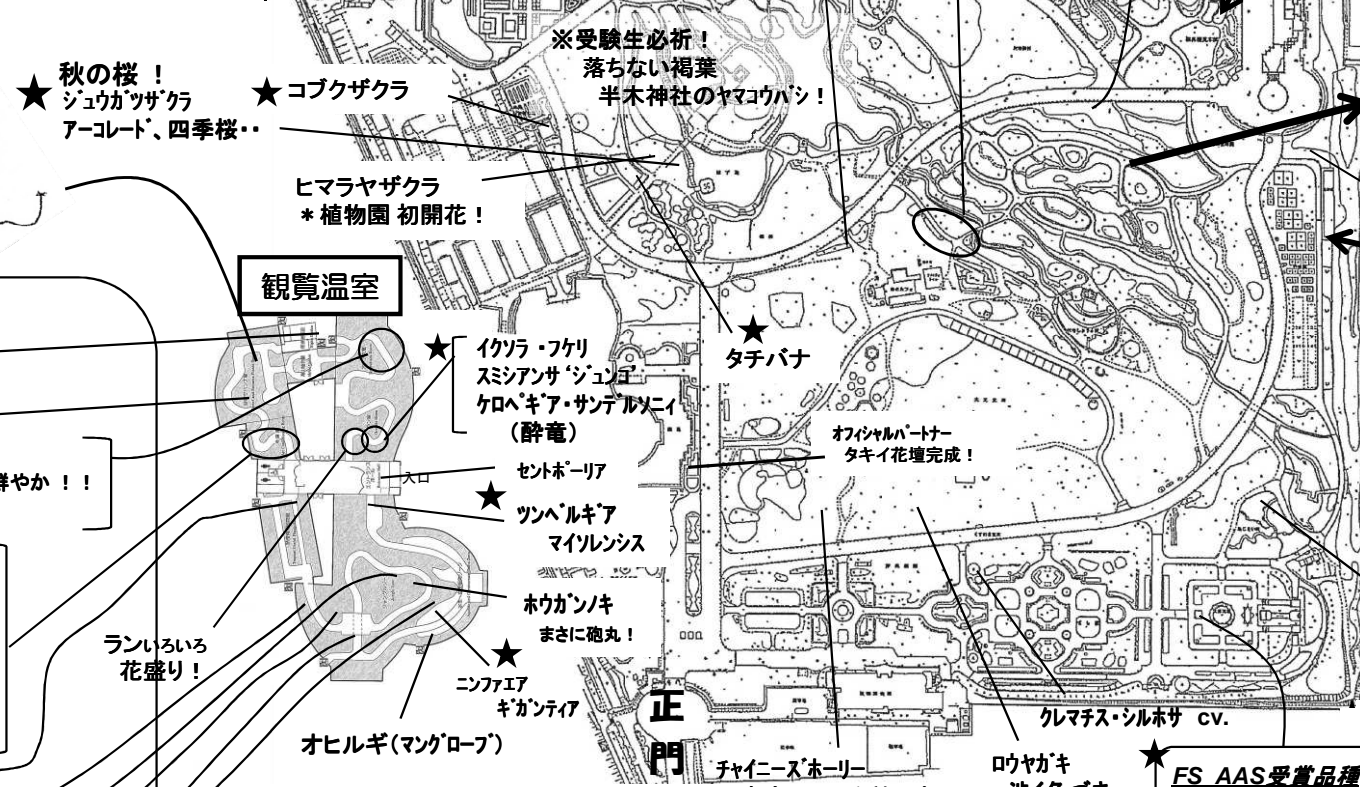
'菊冬至'



いちゴキ

ワイルドガーデン

- メキヤベツ
- コールラビ
- ケール
- ★ハボタン
- *ハボタンはケールを改良したもの！
そう言われれば...
- ★オタフクナンテン
- オオツツバキ



- ★アフリカバオバブ
- *必見！見事な実り！



- ★秋の桜！
- ジュウカツザクラ
- アーコレド、四季桜...

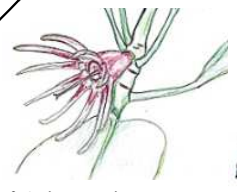
- ★コブクザクラ

ポインセチア展！！

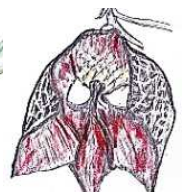
- 「昼夜逆転室」
- ブルグマンシアetc...
- アロエ・ワオンペ
- ★カエンカズラ
- タチバナアナナス *原色鮮やか！！
- パイナップル
- カクチョウラン
- ステパノクス・スベキオス
- *真っ赤な花です...
- アリストロキア・サルバトレンシス
- *ダースペーダいまだ健在...
- ★メディニラ・クラサタ
- *まさにシンデリアプラント！
- ★カカオ
- *チョコの原料カカオ豆！
- ウナスキヒメフヨウ
- プロウネア・アリサ
- アマゾンユリ
- スティクトカルデア・マルソイ
- ★オオベニコウカン

観覧温室

- ★イクサ・フクリ
- スミアンサ'ジュンゴ
- ケロベキア・サンデルニイ (酔竜)
- ★セントポーリア
- ★ツベルキア
- マイソレンシス
- ★ホウガンノキ
- まさに砲丸！
- ★ニフア
- キガンテア
- オヒルギ(マンゴローブ)



*目立たないけど花も見て



アリストロキア・サルバトレンシス

*ポインセチアの花ドアップ！
雄花・雌花・蜜腺...



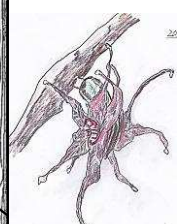
ロウヤカキ 渋く色づき

- ★FS AAS受賞品種
- *ハボタン'グラマーレッド'
- *ピオラ 4品種



生態園

- いちゴキ
- ★白花、紅花
- 真っ赤な果実
- ★サザンカ 7
- オオハナワラビ 12,15
- ヤブコウジ 11
- ★マンリョウ 10他
- マユミ(果実) 9
- ※受験生必見！
- 春まで落ちない
- ヤマコウバシの褐葉！
- ※12/7本年初シモバシラ！
- 凍てつく朝は楽しみに！
- 9



マルバノキ 小さい小さい赤い花です...



カントツバキ



クチナシの実 色づき...



コブシの冬芽...