

週刊植物園

(毎週金曜日発行)

63号
2014
6.20

京都府立植物園

〒606-0823 京都市左京区下鴨半木町
TEL 075-701-0141 FAX 075-701-0142
http://www.pref.kyoto.jp/plant/



おかげさまで90周年！！

～休園日は、年末年始(12/28～1/4)だけです～



Kyoto Botanical Gardens since1924

～京都府立植物園 ファンクラブ創設！～

- ◆会員特典
観覧温室無料観覧！ ※入園料は別途必要です。
植物園教室優先参加！ 会員限定イベントへ招待！
- ◆会員期間：入会日の翌年同月末日まで
- ◆会費：一人年額一口2,000円(寄付金として)

～お知らせ～



6/29(日)開催を予定していました

「水車ってすごい!②」は、今回

事情により中止となりました。



「第6回 ハイビスカス展」

会期：6月20日(金)から6月22日(日)
会場：植物園会館1階 展示室
概要：ハイビスカス約400点展示。即売有。
※ハイビスカス講習会(展示会開催期間中)
植物園会館1階展示室内 随時受付：要材料費

「第12回 富貴蘭展」

期間：7月4日(金)～7月6日(日)
場所：植物園会館1階展示室
概要：富貴蘭約200点を展示。即売有り。
※7/6(日) 富貴蘭関連講習会
植物園会館2階研修室 13時半～15時

「第2回 私の好きな木」

会期：7月12日(土) 9時半～12時40分
会場：植物園会館2階 研修室
概要：1年間通じ1本の木を観察!(全6回)
*対象は小学生(3年生以上、保護者同伴)
中学生、高校生、一般。

「第15回 盆栽何でも相談会」

会期：7月13日(日) 9時～15時
会場：植物園会館1階 展示室
概要：盆栽の栽培管理(持ち込み可)についての相談

「名誉園長さんときまぐれ散歩」

6月22日(日)
松谷名誉園長がとっておきの見所をご案内
植物園会館前集合：午後2時、定員30名

「第3回 花ハス展示 ～四季彩の丘～」

鉢植のハスと椀ハス 約180鉢展示!
7/26(土)～8/17(日)

「植物園ガイド」が植物案内!

- *申込は、希望日の10日前までに。グループ対象。
- *申込先：京都府立植物園 TEL 075-701-0141

植物園芸相談

- 毎週日曜日 午前9時～正午、午後1時～午後4時
- 植物園会館2階園芸サロンへ
又は 電話075-701-0141で..

「第9回 園内植物採集会」

7月27日(日) 午前・午後(2回開催)
・対象：小中学生・親子 事前申込30組
※往復はがきで、住所、氏名、学校名、学年
連絡先を明記し申込。7/19必着

「第23回 食虫植物展」

会期：7月25日(金)から8月10日(日)
会場：観覧温室・特別展示室
概要：ウツボカズラ、サラセニアなど
100種類150鉢を展示
※7/27(日) 食虫植物関連講習会
植物園会館2階研修室 13時半～15時

「園長・副園長の園内ガイド」

7月27日(日)
植物園会館前集合：午後2時、定員30名

～京都府立林業大学校 府民公開講座～ 「多様な植物、樹木を観よう！」 —松谷名誉園長—

会期：6月28日(土) 13時から16時
会場：植物園会館2F 研修室
申込：メール又はFAX、ハガキで下記まで
※京都府農林水産部デジタル推進課
〒602-8570 京都市上京区下立売通新町西入
FAX: 075-414-5010 (TEL: 414-5005)
メール：modelforest@pref.kyoto.lg.jp

「土曜ミニミニガイド」職員が植物がっ！

6月21日(土)
植物園会館前集合：午後1時 先着30名

※年間パスポート好評発売中!

- ・1年間、何度でもご利用いただけるお得なチケットです!
- ・入園門でご購入いただけますので是非お買い求めください。
- 大人1000円 高校生750円
※温室観覧料は別途必要となります。

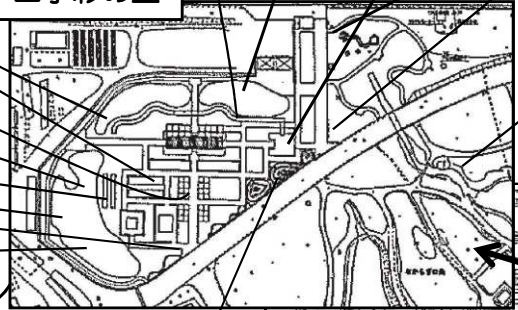
園長ブログはHPから...

見頃の植物

2014. 6. 20

四季彩の丘

- サルビア
- ★ イブキジャコウソウ
- デンターラベンダー
- イトハルシャキク
- ★ ガウラ
- * 白蝶乱舞!
- ★ ハス
- サンゴシトウ
- アーモント(果実)
- ラベンダーグロッソ



★ エゾミソハギ
ハンゲシヨウ
(水路内)

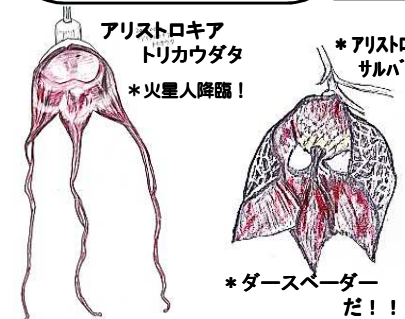
★ ナルトオウギ
* ちょっと地味だが
必見!!

★ サワシバ
の果穂
(植物生態園)

★ ハスの季節とな
りました...

ワイルドガーデン

- ★ ヒマワリ * 咲き始めました!
- ★ エキナケア
- ★ ラパテラ
- ★ ホウセンカ
- ★ ケンタウレア アリカナ
- ★ ダリア、ラウレンティア
- ★ タチアオイ
- ★ ホワイトレースフラワー
- ★ ペチュニア
- ★ キキョウ



* アリストロキア
サルバドレンシス!

★ スモークツリー
キョウチクトウ

* ダースペーダー
だ!!

観覧温室

- 「昼夜逆転室」
夜咲き植物etc..
- ★ コマクサ
 - エーテルワイス * アルプス3名花!
 - キソウテンガイ
 - * まさに奇想天外 必見!
 - ★ ウンカリナ グランディティエリ
 - * ラッパ状の黄花!
 - ★ アリストロキア トリカウダタ
 - ★ アリストロキア アルホレア
 - ★ アリストロキア サルバドレンシス
 - ツンベルキア・ハッティスコムベ
 - バナナ
 - ★ ヒギリ
 - ブラウネア アリザ
 - イチベンバナ
 - ヤエサンユウカ * 芳香!!

ツンベルキア
マイルソシス
* 温室入ってすぐ
目の前にぶら下がり!



グンネラ
* でかっ!

賀茂川門

★ トウキササゲ

バラ
まだ頑張ってます...

クマミズキ

北山門



生態園

- ホタルブクロ 1
ノカンゾウ 1
- ★ エゾミソハギ 14
 - ★ ヤマアジサイ 14
 - ★ ハンゲシヨウ 12
 - ★ ネムノキ 14
 - ★ ウツボグサ 6
 - ★ オオバキボウシ 9
 - ★ ナイカダ(実) 11
 - ★ シンジュキク 1

「植物展示場」
ハナショウブ
カディウム

★ ハナショウブ
見頃!

★ 「アジサイ」
見頃!



★ 正門
★ タイサンボク
★ コクチナシ
* 香りの競演!

イトラン
★ ヒマワリ
* 咲き始めました!

「バラ園」
まだ少し..

「正門花壇」
ペンタス、ラウレンティア、フレンチマリーゴールド、
アカリファ、ガイラルティア、バーベナ
フロックス、キンキョソウ、カンナ、ダイアンサス



- 「沈床花壇」
FS、AAS授賞品種を展示
- ★ カーネーション
 - ★ ペンステモン
 - ★ カーネーション
 - ★ モナルダ
 - ★ エキアケア
 - ★ リモニューム
 - ★ コレオプシス
 - ★ ガイラルティア
 - ★ ルドベキア

