

週刊植物園

(毎週金曜日発行)

35号
2013
11.29

京都府立植物園

〒606-0823 京都市左京区下鴨半木町
TEL 075-701-0141 FAX 075-701-0142
<http://www.pref.kyoto.jp/plant/>

・今週の行事予定と見所案内です。 ※休園日は、年末年始(12/28~1/4)だけです。



※年間パスポート好評発売中!

- ・1年間、何度でもご利用いただけるお得なチケットです! **大人1000円 高校生750円**
- ・入園門でご購入いただけますので是非お買い求めください。 ※温室観覧料は別途必要となります。

「植物園ガイド」が植物案内! ~植物園が10倍楽しくなります~

※ガイドの条件

- ① 7名以上のグループや団体で来園される方を対象
- ② 申込は希望日の10日前までに。(要相談)
- ③ ガイドは1時間程度。
- ④ 当面無料。

* 申込先: 京都府立植物園 TEL 075-701-0141

「観覧温室の夜間開室とイルミネーション」

期間: 12月15日(日)~12月24日(火)
 時間: 17時半から20時まで(最終入園19時半)
 ※17時に一旦閉園します。観覧温室無料。
 概要: イルミネーションや学生によるミニコンサート!

ミニコンサートスケジュール

	15日	16日	17日	18日	19日	20日	21日	22日	23日	24日
ハンドベル			○	○	○		○			
管弦楽										○
リコーダー	○									
ギター・マンドリン		○							○	
ジャズ						○		○		

※1日2回演奏(第1回18:30~、第2回19:00~)

「植物園マンスリーアカデミー」

【第3回】

会期: 12月8日(日) 13:30~14:30
 会場: 植物園会館2階 研修室
 講演: 「マツ林の盛衰」
 京都府立大学大学院 高原教授

【第4回】

会期: 1月11日(土) 14:00~16:00
 会場: 植物園会館2階 研修室
 概要: 「ミニツボシウム」
 ~生きた植物の博物館って?~
 コーディネーター: 松谷名誉園長

第1回「草花アートボトル展」

期間: 11月29日(金)~12月8日(日)
 会場: 植物園会館1階展示室
 概要: 様々な花を特殊乾燥させ製作したアートボトル展示

「草花アートボトル展関連講習会」

会期: 12月1日(日)
 ・午前: 10:30~12:00(受付10時)
 ・午後: 13:30~15:00(受付13時)
 概要: 草花アートボトルについての講習会
 講師: 山野草アートボトル同好会
 定員: 事前申込制 午前・午後の部 各20名
 受講料: 2,300円 *当日申込み可

第22回「ポインセチア展」

期間: 12月6日(金)~12月24日(火)
 会場: 観覧温室
 概要: ポインセチア約100品種・400鉢を展示

「ハンギングバスケット講習会」

会期: 12月14日(土) 13時半から15時
 ※受付: 13時から: 事前申込制 30名
 ※受講料: 3,000円(材料費)
 会場: 植物園会館2階研修室
 概要: 季節の植物を使ったハンギングバスケットづくり
 申込み: 往復はがき 住所、氏名、連絡先を明記
 申込締切: 12月7日(土)

「松竹梅 寄植え講習会」

会期: 12月15日(日)
 ・午前: 10:00~11:30 午後: 13:30~15:00
 会場: 植物園会館2階研修室
 概要: 迎春用寄植え講習会
 定員: 事前申込制 午前・午後の部 各25名
 ※受講料: 3,000円(材料費)
 申込み: 往復はがき
 ・住所、氏名、連絡先を明記 12月7日(土) 締切

「土曜ミニミニガイド」職員が植物が1つ!

11月30日(土)
 植物園会館前集合: 午後1時 先着30名

「名誉園長さんときまぐれ散歩」

12月15日(日)
 松谷名誉園長がとっておきの見所をご案内
 植物園会館前集合: 午後1時、定員30名

見頃の植物

2013. 11. 29

★ サネカズラ *赤く色づいています!

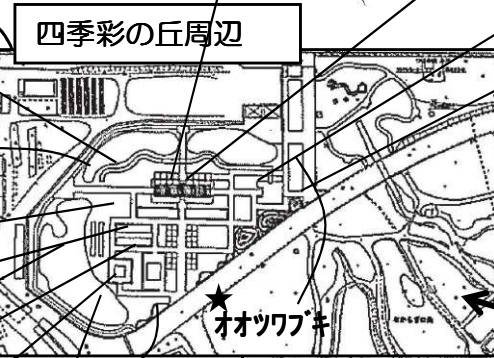
名にし貴はば
逢坂山のさねかづら
人に知られて くるよしもがな

「オオハナワレ」
胞子葉が花のよう...

※園内花壇は冬支度!
来春に向けチューリップなど
の植込間近!



- デンジソウ
*四つ葉のクローバーの様!
サルビア インウォークラータ
サルビア インディゴ スパイアス
サルビア エレガンス
★サルビア レウカンサ
佐波賀かぶ
佐波賀大根
*京やさい!
ガミソト
シシユズ(果実)
リョウリギク
アシタバ
コウギク
アワコガネギク



- ★コダチダリア
★スノードロップ(秋咲)
★コブクザクラ
咲いています!!

※カツラの樹のそばを通ると
わた菓子様の甘い香りが...
(水車付近ほか)

- ★イチゴノキ
*可憐な花と真っ赤果実
のコントラスト...

- ワイルドガーデン
ベゴニア、マリゴールド
★ケール、メキャベツ
ヨールビー

※落葉する針葉樹の
色づきもご覧あれ...
★メセコイア、ヌマスギ、カラマツ

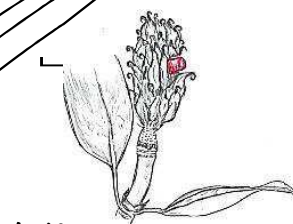
- オオツブキ
ヤクシマススキ
レオノティス
レオナルド
ツブキ
シクラメン
ヘデリフォルム
*芝生から
可憐な花が...

ナナミノキ 赤実鈴なり!

- ★バオバブ(実)
食虫植物各種
ヨルガオ *昼夜逆転!!
★ツクミソウ
ブルグマンシア
コウジニシキ
デンドロビウム・スミエ
メデニラ クラサタ
カカオ(実)
トゲバンレイシ(花・実)
★ウナツキヒメヨウ
*花がうなづいています
★ソラントラ マキシマ
*ラッパ状の大黄花!
★ホルムショルデア
サンクイネア
オオベニコウカン
パウヒニア・アウレイフォルム
*上見上げて 黄金色の葉!
サガリバナ
サラカ・ディウエス
オヒルギ

観覧温室

- ★ヒメアリアケカスラ *黄花!
フェイモニア *朱花!
ロウソクノキ ★
※見上げて!
ロウソク状の実と花
イワタバコ類
セントポーリア



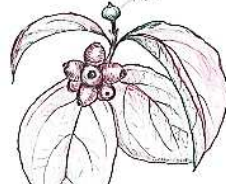
タイサンボクの
赤い種子が顔をだしています!
(植物園会館前)



「ロウヤガキ実」
色づいています...



「ヒマヤスギ雄花」の
黄色い花粉が...

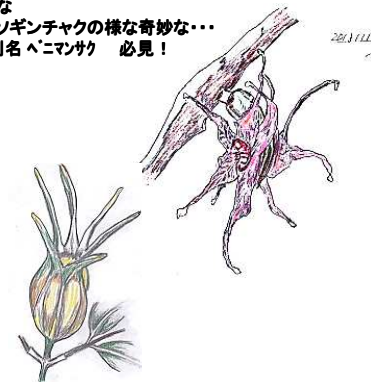


*ハナスキの紅葉と
赤い実! アジサイ園ほか



- 【植物展示場】
○秋の山野草
○菊
ヤブムラサキ(実) 7
ウメドキ(実) 6
ツブキ 6
オオハナワレ 15
フイチゴ 11
カキノキ 9
アリドオシ 7
★サザンカ(白花) 7
★ドウダンツツジ 8

★フウの紅葉 お見事!
マルバノキの花!
※真っ赤な
ミニインゲンチャクの様な奇妙な...
別名ベニマンサク 必見!



※クチナシの実が色づいてきました!
その名とおり「口無し」の実です...
アジサイ園ほか

モミジ!

正門

★ドウダンツツジ 真っ赤です! 園内各所

イイギリ(実)

イイギリ(実)

北山門

賀茂川門

水車 トコトコソウ
サザンカ