

# 週刊植物園

(毎週金曜日発行)

159号  
2016  
5.13

## 京都府立植物園

〒606-0823 京都市左京区下鴨半木町  
TEL 075-701-0141 FAX 075-701-0142  
http://www.pref.kyoto.jp/plant/



行事予定と見頃の植物をお届けします！

※休園日は、年末年始(12/28~1/4)だけです。



since1924

★ただ今 春の開園時間延長中！ 5/31まで！ ※午後6時半まで延長！ 入園は6時まで・・・

🌿「第1回 私の好きな木」  
会期：5月14日(土) 9時30分から  
会場：植物園会館2階 研修室  
概要：1年間通じ1本の木を観察！(全6回)

🌿「記念講演会」  
～ツカホール・ガーデンズ・バイ・ザ・ベイ～  
日時：5月14日(土) 13時30分～15時  
会場：植物園会館 2F 研修室  
※SGBB最高執行責任者 Peggy Chong氏

🌿「第12回 バラ園散歩」  
～植物園職員がバラ園案内！～  
期間：5月19日(木)から5月22日(日)  
※植物園会館前集合17時！(17:00～17:45)

🌿「第7回 夏の洋ラン展」  
期間：6月2日(木)から6月6日(月)  
会場：観覧温室 特別展示室  
※初夏に咲く洋ラン約200鉢展示！即売あり。  
※自慢のランを展示できます！展示会場へ持参。  
◆6/2～5 13時半から ラン植替実演会：展示会場にて  
◆6/6 13時半から ランのワケザイ参加費 500円

🌿「第10回 初夏の園芸市」  
期間：6月3日(金)～6/5(日)  
会場：植物園会館1F展示室  
◆6/5(日)クレマチス講習会「はじめようクレマチス」  
植物園会館2階研修室 13時半～15時

🌿「第2回 斑入植物展」  
期間：6月10日(金)から6月12日(日)  
会場：植物園会館2階 多目的室  
概要：さまざまな斑入植物の展示。即売有り。

🌿「土曜ミニミニガイド」\*技術課職員が解説！  
5月14日(土) 植物園会館前集合：午後1時スタート

🌿「園長・副園長の園内ガイド」  
5月29日(日)  
植物園会館前集合：午後2時スタート！

### ※年間パスポート好評発売中！

・1年間、何度でもご利用いただける  
お得なチケットです！

大人1000円 高校生750円

・入園門でご購入いただけますので  
是非お買い求めください。

※温室観覧料は別途必要となります。

植物園HP！



🌿「第23回 長生蘭展」  
期間：5月13日(金)から5月15日(日)  
会場：植物園会館1階 展示室  
概要：長生蘭約400点を展示。即売有り。  
◆5/15(日) 長生蘭講習会  
植物園会館2階研修室 13時半～15時

🌿「第53回 さつき展」  
期間：5月21日(土)から5月29日(日)  
会場：植物園展示場  
概要：サツキの盆栽等 約100点を展示。即売有り。  
◆5/28(土)～29(日)  
第8回 サツキ屋内展示：会館 展示室  
◆5/29(日)  
サツキ講習会：会館2階研修室13時半～15時

🌿「第43回 サボテン展」  
期間：5月20日(金)から5月22日(日)  
会場：植物園会館1階 展示室  
概要：サボテン等 約300鉢を展示。即売有り。  
◆5/22(日) サボテン講習会  
植物園会館2階研修室 13時半～15時

🌿「ハンギングバスケット講習会」  
～ベゴニアを使ったハンギングバスケット～  
会期：5月21日(土) 13時半～15時  
会場：植物園会館2F研修室  
※参加費3,000円 往復ハガキで申込。5/14締切。

🌿「菊 講習会：大菊三本仕立て 初心者向け」  
会期：6/4・7/17・9/4 3回通じて受講  
会場：植物園会館2F研修室 各回13時半～15時  
※参加費500円 往復ハガキで申込。5/20締切。

🌿「山野草アートボトル講習会②」  
会期：5月26日(木)  
\*経験者の部 10時～12時・初心者の部 13時半～15時半  
会場：植物園会館2F研修室  
※参加費 3,000円 往復ハガキで申込。5/19締切。

### 「植物園ガイド」が植物案内！

～見どころ案内・魅力解説・楽しさ倍増！～

- ① 7名以上のグループや団体で来園される方を対象
  - ② 申込は希望日の10日前までに。(要相談)
  - ③ ガイドは1時間程度。(無料)
- \* 申込先：京都府立植物園 TEL 075-701-0141

### 植物園芸相談

- 毎週日曜日 午前9時～正午、午後1時～午後4時
- 植物園会館2階園芸サロンへ 又は 電話075-701-0141で



園長日記はHPから・・・



ヒマラヤの青いケシ！  
(観覧温室)

★イリス・キガンテイカエルア  
カラー  
(オランダ・カイウ cv.)

絶滅危惧種  
キブシイカ

テッセン

イサム・ウィルド プレティ！  
\*カリヤ諸島原産  
(温室南・森カ1前)

★ワイルドガーデン

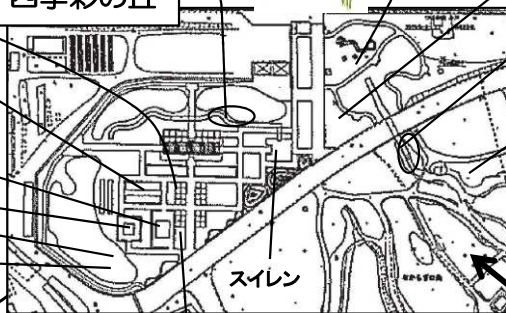
- ★ジキタリス
- ★シベナガムラサキ
- ★ハナビシソウ
- ★ガイラルディア
- ★アリストロメリア
- ★オステオスペルマム
- ★ダイアンサス
- ★アイスランドポピー
- ★オランダイチゴ
- ★ヒナゲシ
- ★セキチク



★ムラサキセンダイハギ\*

- ★ストエカスラベンダー
- \*フレンチラベンダー
- キスツス クレティクス コルシクス
- ジャーマンアイリス
- マイカイ
- クレマチス etc..
- ★ハマナス
- \*バラ科 薬草 健胃

四季彩の丘



★テッセン

★バカセア

\*絶滅危惧種

★ヨウメイガサウ

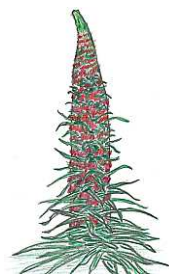
\*でかつ！

賀茂川門

アカバナ  
アメリカトキノキ

イロハモシジ  
の翼果が美！

オバオオヤマレンゲ



北山門

ミムラス



生態園

★【ツグリツグガーデン】  
青の庭・赤の庭！！

★セヨウバウクウキ

★キングサリ  
ベニバナトキ

観覧温室

★バニラ

★フクシア

★ニンファエア  
入口・キガンテア

食虫植物etc

カズリソウ

★カルミア  
まるで金平糖！

正門

★ハナビシソウ  
ムギセンノウ

「正門花壇」

- ★デルフィニウム
- ★アイスランドポピー
- ★クリサンセム
- ★パルドサム
- ★ルリカラクサ (ネモフィラ)

「植物展示場」

イセナデシコ！

シャクヤク！



★オバウマノスズクサ  
(植物生態園)

★ズイナ  
(植物生態園)

「沈床花壇」

★AAS・FS受賞品種

- ★オステオスペルマム
- ★カイザウ
- ★ガイラルディア
- ★ダイアンサス
- ★ペチュニア

★バラ 美美！  
\*アソケのバラ、ピエス、  
ダブルデザート etc



★ヤマボウシ  
(植物生態園)



★オオハナマムシ  
(沈床花壇)

★ジイドバウ  
\*まさに新草馬！

\*温室の名脇役  
スパティフィラム

「昼夜逆転室」 マツヨイグサ ほか

★高山室

- アルペンローゼ
- ★メノプシス・ベトニキフォルア
- \*ヒマラヤの青いケシ！！

★砂漠サバンナ室 まるで別世界！

- ★アデニウム オベスム \*砂漠のバラ！
- ★ウンカリナ・グランデイデリ
- \*マダガスカル原産！葉がシャンブーに！

★「冷房室」が面白い！

- ★アリストロキア・サルバトレンシス
- ★フクシア・ホリビアナ
- ★アリストロキア・キガンテア

★ペアルケア

- \*朱色で袋状の可愛い花！
- ★フアスリョア・アウランチアカ
- \*名はややこしいが 花は可愛い！

★ヒメアリアケカズラ

★パラミツ！ ・バナナ！

★ラン etc..

★クジャクサボテン

★ツンベルギア・マイソレンシス

★パツピロラ「ピンクフェスティバル」

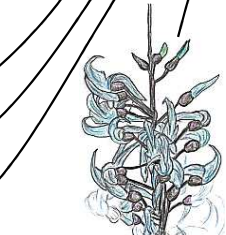
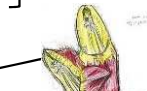
★バウヒニア・アウレイフォルア

\*見上げて！ 黄金色に輝く葉！

★ヘリコニア・ワグネリアナ



★ダースペーダー！?



★オオハナマムシ  
(沈床花壇)