

週刊植物園

(毎週金曜日発行)


143号
2016
1.22

京都府立植物園

〒606-0823 京都市左京区下鴨半木町
TEL 075-701-0141 FAX 075-701-0142
http://www.pref.kyoto.jp/plant/

行事予定と見頃の植物をお届けします！

※休園日は、年末年始(12/28~1/4)だけです。

 2/21(日)は「京都マラソン」16,000人のランナーが植物園を駆け抜けます！
ご協力をお願いいたします！
(10時半頃~13時半頃まで)

*当日は入園無料
(観覧温室は有料)



since1924

第11回 早春の草花展

◆大芝生地 特設会場にて、2月11日(木祝)から3月21日(月祝)まで開催！◆
~ まだ寒さの残るこの季節・・・一足早く「早春の香り」をお届けします！~

第5回 新春を彩る

寄せ植えハンギングバスケット]作品展

期間：1月10日(日)~1月31日(日)

会場：北山門広場

概要：「京都らしさ」をテーマに約100点展示

第24回 洋ラン展

期間：1月29日(金)~2月7日(日)

会場：観覧温室・特別展示室

概要：洋ラン約200鉢を展示！即売有り。

*各日植替実演会 13時半~ 温室展示室 無料

洋ラン講習会：デンドロビウムの管理について

日時：1月31日(日) 13時半~15時

*植物園会館研修室：

材料費500円(往復ハガキで申込)

ランを使ったミニ花束づくり

日時：1/30(土)・2/6(土) 13時半~

会場：観覧温室 特別展示室

※定員30名 要材料費500円

第4回 シャドボックス作品・ワト展

日時：2/11(木祝)~2/21(日) 植物園会館展示室

洋ラン講演会：世界のオーキッドショー

日時：2/7(日) 13時半~

場所：植物園会館2F研修室 *講師：永田園芸社長

西山喬・ゆら展

日時：1月29日(金)~2月7日(日)

会場：植物園会館 展示室

※植物を描いた水彩画！必見！！

バラ剪定講習会

日時等：1月30日(土) 13時半~ 植物園会館2階

当日受付 ブッシュローズの剪定について

山野草アートボトル講習会

日時：2月11日(木)

① 9時半~11時半、② 13時半~15時半

会場：植物園会館 2F 多目的室

※往復ハガキで申し込み。@3,000円

※特殊乾燥させた草花をガラスボトルの中にアレンジ

「植物園ガイド」が植物案内！

~見どころ案内・魅力解説・楽しさ増倍！~

① 7名以上のグループや団体で来園される方を対象

② 申込は希望日の10日前までに。(要相談)

③ ガイドは1時間程度。(無料)

*申込先：京都府立植物園 TEL 075-701-0141

植物園芸相談

■毎週 日曜日 午前9時~正午、午後1時~午後4時

■植物園会館2階園芸サロンへ 又は 電話075-701-0141で

園長日記はHPから...



植物園HP!

※年間パスポート好評発売中！

・1年間、何度でもご利用いただけるお得なチケットです！ 大人1000円 高校生750円

・入園門でご購入いただけますので是非お買い求めください。※温室観覧料は別途必要となります。

新春 植物園縁起物巡り~!

① 2016は申年！
猿を探して福来たる！
猿顔発見！
オニグルミの葉痕！
(カミ科) 妙 園東

② まさに縁起物！
黄実の千両！
近くに万両
千両(赤実)も...
キミノセンリョウ！
(セリ科) 針葉樹林地

③ 春まで落ちない
ヤマコウバシの葉！
(クスノキ科) 受験生必祈！
植物生態園

④ 世界平和は
ウルトラマンに
お祈りを！
オオカメノキの冬芽！
(ソウゴク科)
植物生態園
場所は裏面に番号で記載...

週刊見頃情報

2016. 1. 22

名にし負はば
逢坂山の さねかずら
人に知られて くるよしもがな

★トキワマユミ
* 果実!

四季桜
マザクラとトヒガン
の特徴が!

ニホンズイセン

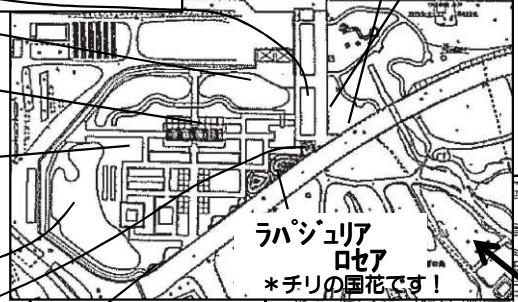
‘数寄屋’ ‘桃色雪中花’
‘土佐有楽’など
早咲きツバキ
~ツバキ園~

★ハボタン!!
世界最大?のパンジー
★ナルキッス・カンタブリクス
*スイセンの原種...
[スノードロップ★
ニホンズイセン
スイセン ‘グラントソールド’]



四季彩の丘

- オオツバキ
- ラナンキュラス (園芸品種)
- サネカズラ*赤実!
- 京野菜・冬野菜コーナー!
- ★紅菜苔
- コールラビ
- ヤセイカンラン
- *キャバツやケールなどの原種!
- ★キンカン



テッセン
*この時期に!?

★ソシンロウバイ!

長夜山門

ラバンジュリア
ロセア
*チリの国花です!



ロウバイ!

キミノセンリョウ

スノードロップ

北山門

*織田信長の弟
が愛でたツバキ



生態園

- チェッカーベリー
- ★ジャノメエリカ
- オキム・ラビアツム
- *凍てつく朝は、氷の華が..



★ソシンロウバイ

カンザクラ
コブクザクラ

バオバブ 果実!

「昼夜逆転室」
*夜咲き植物小休止..春まで閉室..

「高山室」
食虫植物 ダーリングニア!
「砂漠サバンナ室」まるで別世界!

キンシャチ *日本初導入個体!
キノウテンガイ *ナミブ砂漠に自生
バオバブ 果実育ってます! 蕾が!?

「冷房室」が面白い!

★アリストロキア・サルバトレンシス デーサーゲーだ!
チャポティア・スプレテンシス
*非常に珍しい植物!
ソルノオラ・トウストレンシス
*必見! これもなかなか珍しい!
ステパノク・スヘキオス *赤花のラン! 美!



★ジャポチカバ花! パナナ
シークワーシャー
ラン etc.. カランセ!
★アングレクム・セスキヘパダレ
*ダーウィンのラン!!

★クロデンドルム・クアドリロケラ
*花火のような花!

バウヒニア・アウレイフォリア
*見上げて! 黄金色に輝く葉!

★ステフィア・クリサンタ*ブラジル原産
ヘリコニア・ストリクタ

観覧温室

ミカン
色々育ってます

★コチョウランの原種

★オオベニコウカン
*丸い赤花! 白花!

★パールアカシア
*今頃花!? 黄花 美

ヘリコニア・ストリクタ
まさにジャングル!



ホルトノキ
*平賀源内がオリーブと
間違えたらしい..なるほど..
(大芝生地西側)

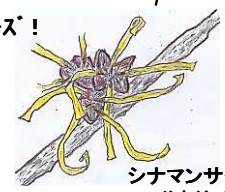


半木神社の
ヤマコウハシ!
落ちない落ちない!

★冬の桜!
*四季桜ほか

ハボタン!
ピオラ
ももかシリーズ!

シナマンサク
咲き始めました!



タキイ花壇
ハボタン *輝いています!
パンジー 他

梅咲き始め!

正門

「植物展示場」

松類ほか
イイギリ
赤実!

★オシロシヨウハカマ
絶滅危惧種!

コブシ
の冬芽
暖かそう..

★「沈床花壇」
FS.AAS受賞品種!
ハボタン ‘グラマーレッド’
*2011 AAS 受賞!
ピオラ!
*2012 FS 金賞受賞!

- イイギリ(赤実) 16
- フユイチゴ 11
- ヤブコウジ 10
*十両!
- アリドオシ 7
*一両!
- センリョウ 13
- ★シモバシラ 9
*1/14 今冬初!
凍てつく朝は楽しみに!
- オオカメキ 冬芽! 9
*今年はおウルマン沢山!

ブナの冬姿!
(植物生態園)



カナクギノキ
今年も元気に花芽で万歳!
(植物生態園)



クマザサ! 美!
(植物生態園)

