

# 週刊植物園

(毎週金曜日発行)

117号  
2015  
7.17

## 京都府立植物園

〒606-0823 京都市左京区下鴨半木町  
TEL 075-701-0141 FAX 075-701-0142  
http://www.pref.kyoto.jp/plant/

見どころ案内と行事予定をお届けします。 ※休園日は、年末年始(12/28~1/4)だけです。



観覧温室前に 雷神 降臨! 琳派400年さらに何かが!? '神々の饗宴' 乞うご期待!



夏の早朝開園: 7月18日(土)~8月16日(日) 7時半開園!!

夏の夕涼み開園: 8月14日(金)~8月23日(日) 18時半まで開園!(入園18時まで)

\*まゆまろラジオ体操! 7/18~7/23: 7:45~8:10 大芝生地集合! まゆまろと記念撮影も!

### 「第24回 食虫植物展」

期間: 7月24日(金)から8月9日(日)

会場: 観覧温室・特別展示室

概要: ウツボカズラ、サラセニアなどを展示

期間中はハエトリグサの体験コーナーあり!

※7/26(日) 食虫植物関連講習会

植物園会館2階研修室 13時半~15時

### 「第4回 むしの目展」

期間: 8月7日(金)から8月16日(日)

会場: 植物園会館1階展示室 ※虫が見る花の色や姿は!?

### 「第54回 植物学習相談会」

日時: 8月16日(日) 9時から16時まで(昼休1h)

会場: 植物園会館2階 研修室

概要: 児童生徒が作成する植物標本の仕上げ方や植物相談

### 「第4回 花ハス展示」 ~四季彩の丘~

鉢植の花ハスと碗ハス 約180鉢展示!

7/11(土) ~ 8/2(日)

※7/19(日) ハス観察会! 7:45~ 四季彩の丘集合!



#### 【ハス(巨椋の曙)】

\*花の命は4日間

淡紅色から白色へ花色変化...

開花二日目の朝の花が美しい...

(ハス池)

### 「名誉園長さんときまぐれ散歩」

8月23日(日) 植物園会館前集合: 午後2時

松谷名誉園長がとっておきの見所をご案内!

植物園会館前集合: 午後2時、定員30名

### 「土曜ミニミニガイド」職員が植物が仆!

7月18日(土)

植物園会館前集合: 午後1時 先着30名

### ※年間パスポート好評発売中!

・1年間、何度でもご利用いただけるお得なチケットです!

大人1000円 高校生750円

・入園門でご購入いただけますので是非お買い求めください。

※温室観覧料は別途必要となります

### 「第7回 ハイビスカス展」

期間: 7月17日(金)~7月19日(日)

会場: 植物園会館1階 展示室 \*初日は午後から

概要: ハイビスカス 約400点展示。即売有。

※ハイビスカス講習会(展示会開催期間中)

展示室内 随時受付: 要材料費: 初日は午後から

### 「第56回 朝顔展」 ~植物展示場~

毎日鉢入替え 延べ1500鉢展示!

期間: 7/31(金)~8/4(火)

7時から12時まで

\*8/1(土) 朝顔観察会 9時 植物園会館前に!

### 「夏休みの宿題いきもの相談会」

~動物園・植物園・水族館が勢揃い!~

日時: 7月25日(土) 10時~12時、13時~15時

場所: 京都市動物園 正門エントランス「レクチャールーム」

※夏の自由研究ネタをアドバイス!

植物園行ったらこんな観察楽しいよ!

### 「山野草アートボトル講習会」

日時: 8月13日(木) 午前の部 9:30~11:30

午後の部 13:30~15:30

会場: 植物園会館2階多目的室

※参加費3000円、往復ハガキで申し込み。

申込期限: 8/6まで \*次回開催10/8

### 「第11回 園内植物採集会」

日時: 7月26日(日) 午前の部 10時~12時

午後の部 13時~15時

対象: 小中学生・親子 事前申込 各部15組

※往復はがきで、住所、氏名、学校名、学年

連絡先、希望時間を明記し申込。

※申し込み多数の場合抽選 HPに詳細掲載

### 「植物園ガイド」が植物案内!

~見どころ案内・魅力解説・楽しさ倍増!~

① 7名以上のグループや団体で来園される方を対象

② 申込は希望日の10日前までに。(要相談)

③ ガイドは1時間程度。(無料)

\* 申込先: 京都府立植物園 TEL 075-701-0141

### 植物園芸相談

■ 毎週 日曜日 午前9時~正午、午後1時~午後4時

■ 植物園会館2階園芸サロンへ 又は 電話075-701-0141で

園長ブログはHPから...

# 見頃の植物

2015. 7. 17

シラサギガヤツリ  
ハンゲシヨウ  
エゾミノハギ

★ サクユリ  
\*伊豆諸島に自生

千利休の孫 宗旦が  
愛したムクゲ!

エキナケア・プルプレア  
和名は、ムラサキハレンギク  
\*「まといの馬簾」に似る?

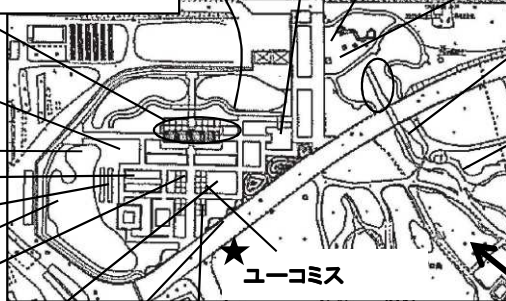
ワイルドガーデン

トケイソウ  
ヒマワリ  
★ エキナケア  
★ サルビア 'ボンファイア'  
ルドベキア 'タイガーアイ'  
ガイラルディア  
★ トウガラシ類



- ★ ヘビウリ、カボチャ  
ヒョウタン  
ノウゼンカスラ
- ★ 京野菜など  
育ってます!  
\*なかなか面白い!
- ガウラ
- ★ レンタიმ など  
\*ハーブいろいろ!
- ★ ハス  
エスカロニア・ピフィダ  
イトハルシヤキク
- ★ トロアオイ、オオケダテ  
トウゴマ、ハブソウ  
ケナフなど 楽しい~

四季彩の丘



ヤマユリ

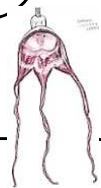
アガパンサス  
コウモリガサソウ

賀茂山門

★ ユーコミス

★ 碗蓮 カサブランカ

アリストロキア・トリカウダ!  
火星人来襲!



★ ニュートンのリンゴ!  
★ ハス

「昼夜逆転室」

運が良ければ  
ゲッカビジンに!

★ ユウスゲ、ヘビウリ

「高山植物室」

ホリコヌム・アフィネ  
クルマユリ

「砂漠サバンナ室」

キンシャチ \*日本初導入個体!  
キソウテンガイ 雄花!  
アフリカ・バオバブ \*7/13開花! 次は暫く...

「冷房室」

アリストロキア・サルバドレンシス

★ アリストロキア・トリカウダ  
アリストロキア・アルボレア

\*アリストロキア7兄弟揃い踏み!  
チャボテイア・スペンテンシス  
\*一昨年日本初開花!

カカオ、レンブ  
バナナ

★ イランイランノキ  
\*シャネルNo5の原料です!

フウリンブツソウゲ  
ベニマツリ  
ハマリア・パテンヌ

観覧温室

ソーセイジノキ  
\*ソーセイジ  
育ってます

スタンホエア・チガリチ

洋ラン

アングロニア

★ 熱帯スイレン

★ ダイアンサス  
パパイヤ!

★ シダレエンジュ!  
咲き始め!

★ ハビスカス!

★ プラティケリウム・ワンテ  
\*でかい! 迫力!

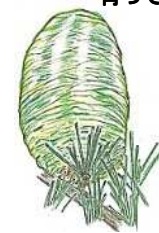
★ 正門

★ ヒマワリ  
いろいろ!  
ゼラニウムなど

★ 「正門花壇」  
ハゲイトウ  
ジニア

南米原産  
ヘリコニア・ロストラ  
まさにジャングル!

\* 正門花壇のジニアが美!



ヒオウギ



生態園

★ ホダジユ 実

「植物展示場」  
カラテイム  
ハーブいろいろ



★ キキョウ

★ ハス!

- フングロセンノウ 9
- オニヤブマオ 6
- ★ キキョウ 14
- エゾカラナデシコ 7
- ★ ユキミバナ 1
- カリガネソウ 1
- ★ エゾミノハギ 14
- ★ ウバユリ 13
- ★ スズカケソウ 12
- リョウブ 3
- キヌタソウ 10
- ★ レンゲシヨウマ 1
- ★ ヒオウギ 8

「沈床花壇」

FS, AAS受賞品種!

★ ジニア  
ルドベキア、カンナ  
カーネーション  
★ エキナケア

マスキの気根を  
ご覧あれ...  
(ハナショウブ園 東)

