

週刊植物園

(毎週金曜日発行)

10号
2013
6.7

京都府立植物園

〒606-0823 京都市左京区下鴨半木町
TEL 075-701-0141 FAX 075-701-0142
<http://www.pref.kyoto.jp/plant/>

- ・今週の行事予定と見所案内です。
- ・休園日は、年末年始(12/28~1/4)だけです。

※北山通り沿いに、「ボタニカルウィンドウ」が、 6月14日(金)オープン!

・植物園の魅力を外側にも発信するショーウィンドウです!

※年間パスポート発売中!

1年間、何度でもご利用いただけるお得なチケットです!

大人 1000円 高校生 750円

・入園門でご購入いただけますので是非お買い求めください。
※温室観覧料は別途必要となります。



園芸大学・花と緑の学び舎

午前の部：講義「植物の解剖」
午後の部：講義「どの増やし方にも
一長一短がある」

日時：6/8(土)10時~16時
(午後の部は13時から)
先着60名

場所：植物園会館2階研修室
講師：高林成年氏(元京都府立植物園長)



第4回 夏の洋ラン展

期間：6月6日(木)~6月10日(月)
場所：植物園会館1階展示室(即売会有)
※初夏に咲く洋ラン約200鉢を展示



第21回 ウチョウラン展

期間：6月14日(金)~6月16日(月)
場所：植物園会館1階展示室(即売会有)
※ウチョウラン約250点を展示



ウチョウラン展関連講習会 「ウチョウランについて」

会期：6/16(日)13時半~15時
受付：13時 先着60名
場所：植物園会館2階研修室
講師：京都羽蝶蘭会会員



「園長・副園長の園内ガイド」

7月28日(日) (隔月開催)
植物園会館前集合：午後1時



「名誉園長さんときまぐれ散歩」

6月23日(日)

偶数月の第4日曜日を基本に開催
松谷名誉園長がとっておきの見所をご案内
植物園会館前集合：午後1時、定員30名



「土曜ミニミニガイド」

6月8日(土)

植物園会館前集合：午後1時



「第2回 朝顔講習会」

6月9日(日)

13時半から15時頃まで(受付13時から)
・会場：植物園会館2階研修室
・概要：朝顔作りの講習会
(3回通しの講習会ですが、途中参加可能)
・定員30名 事前申込
・費用：初回参加料500円(別途入園料要)
※3回目：7/6(土)



「第9回 園内植物採集会」

7月21日(日) 午前・午後(2回開催)

- ・概要：園内の自然生えている植物の正しい採集・保存方法を指導
- ・対象：小中学生・親子 事前申込 30組
※往復はがきで、住所、氏名、学校名、学年
連絡先を明記し申込。(7/12必着)
- ・会場：植物園会館1階 展示室



「植物園ガイド」が案内!

ガイドの条件

- ① 7名以上のグループや団体で来園される方を対象
- ② 申込は希望日の10日前までに。
- ③ ガイドは1時間程度。
- ④ 当面無料。

申込先：京都府立植物園

TEL 075-701-0141

見頃の植物

2013. 6. 7

サルビアアルゲシチア
シネカルセトニカ

アルプカスピラリス
アツサクラ

★ サルビア パテンス

アメリカキササゲ

★ コウモリガサウ

* なかなかのインパクト
必見!

★ はなしょうぶ園

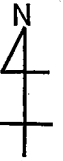
見頃をむかえました!

桃の霞
蜜の宿
早苗の舞
周鳳の楽
夕照、
津の花
初鳥、村雨
新世紀、愛知の輝

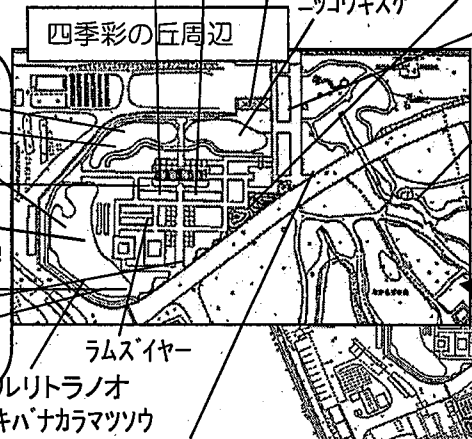
オウゴンヤグルマギク

★ モルセラ
★ シザンテ プライトネス
ベチュニア
リモニウム
★ ヒルザキツキシソウ
アリウム
アグロステマ
★ ラバテラ
* ピンク色の愛らしい花!

ワイルドガーデン



- ★ サルビア各種
- ウツボグサ
- サルビアマクロフィラ
- ラベンダー・ストエカス
- ★ ガウラ
- * 別名「白蝶草」
- まさに白い蝶の乱舞!
- パーバスクム ニゲルム
- ムラサキ
- スイセンノウ

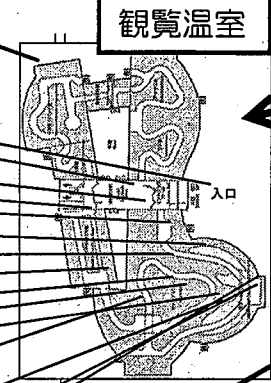


ラムスイヤー
ルリトラノオ
★ キバナカラマツソウ

★ コルヌス ホンコンエンシス
メラトリカ

昼夜逆転館建設工事のため、北半分は閉鎖中です。
入館料は無料!

- サンゴシトウ
- イワタバコ科植物
- 洋ラン各種
- パパイヤ
- ツンベルギア マイソリシス
- コンプレツム グランディフォルム
- ヒギリ
- バナナ
- イチベンバナ
- ホウガンノキ
- ジェイドバイン
- ★ バックフロラ ピンクフェスティバル
- * トケイソウです!
- ★ ヤトロファ インテグリマ
- ★ ヤエサンユウカ
- アリオギネ ヒューゲリー
- モンテレイバイ
- トーチジンジャー



正門花壇

ガザニア
キンギョソウ
ハナビシソウ
★ パーベナ
ロベリア
タールベルグデージー
ダイヤモンド
ガイラルディア

会館前花壇
カンナ
ベニバナサルビア

★ タイサンホク
芳香が漂ってます!

★ バラ園

250品種 2000株
花霞
伊豆の踊子
アイスバーグ
モンタナ、マサコ
アンネのバラ
オレンジスプラッシュ

★ あじさい園

※咲き始めました!
180品種 2500株
ヤマアジサイチタンカ
アジサイロセア
アジサイアナル
カシワバアジサイ

★ 枕床花壇

ギリアトリコロール
ブルグマンシア
ジキタリス
★ オルラヤ(ホワイトレース)
スイートピー
コリンシア
★ イベリスアマラ
カスミソウ
カンナ
★ アリウム
ネコノヒゲ



★ キブネダイオウ 12
ヤマボウシ 9, 10
アサザ 5
クリ 9
ツクバネ 5
★ ノグルミ 8
シロバナササギオコケ 1
キョウガノコ 9

ポダイジュ

アツバキガヨシ

キソケイ

まだまだ見頃!

正門

北山門

ヤマボウシ

ヤマアジサイ
ヤマアジサイ

ヒマヤナギ